

Санкт-Петербург, Ахматовская улица, 6

21 500 000 ₽

Санкт-Петербург, Ахматовская улица, 6

Округ

[СПБ, Пушкинский район](#)

Квартира

Количество комнат

4

Жилая площадь

68.8 м²

Площадь кухни

14.1 м²

Общая площадь

108.8 м²

Этаж

5/6

Детали объекта

Тип сделки

Продам

Раздел

[Квартиры](#)

Тип балкона

2 лоджии

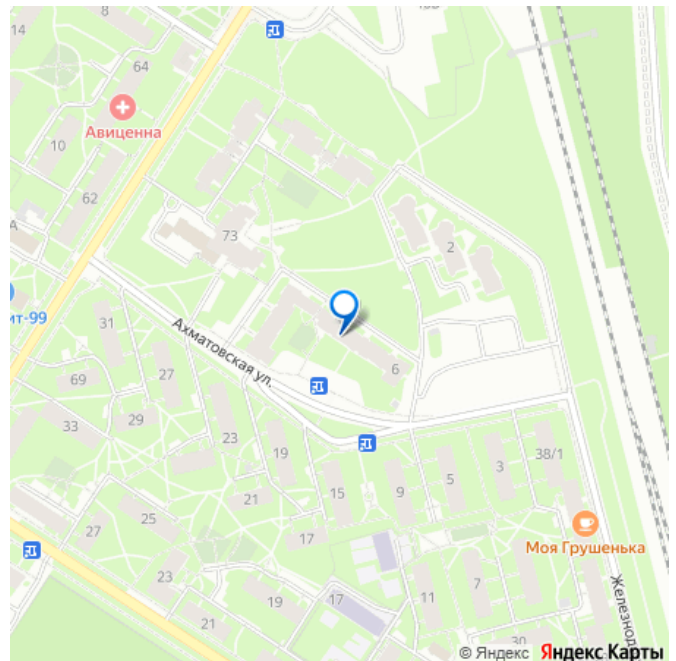
Тип санузла

совмещенный

Вид из окна

во двор

для заметок



Ремонт

косметический

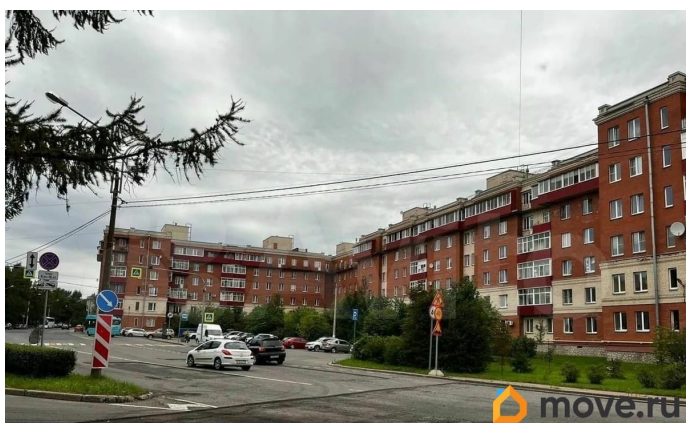
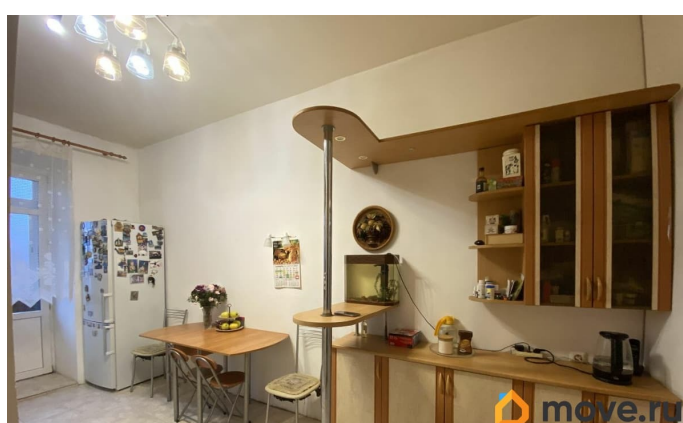
Покупка в ипотеку

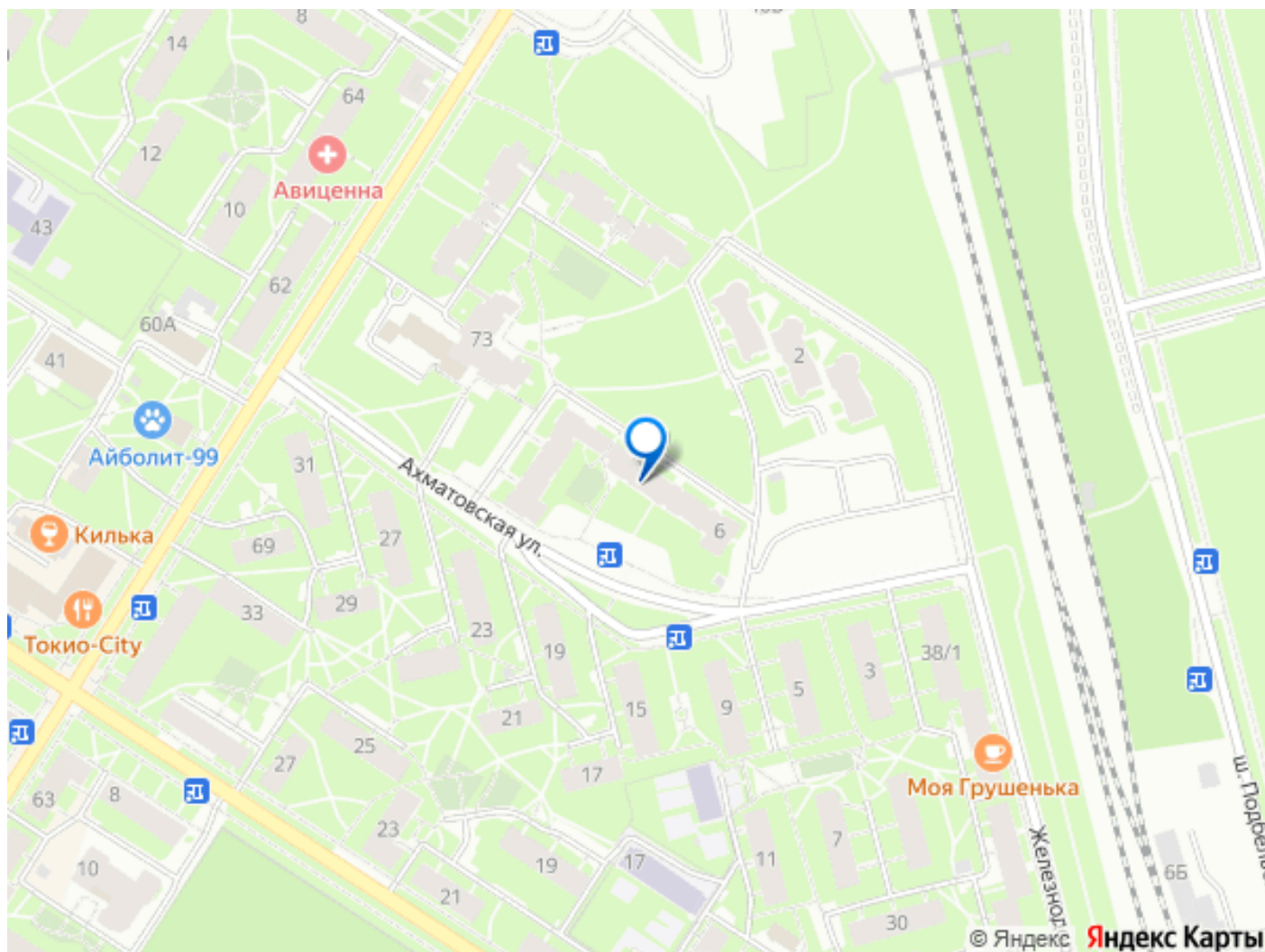
да

возможна ипотека, лифт, парковка

Описание

Просторная, светлая, уютная квартира индивидуальной планировки в кирпичном доме 2002 года постройки в прекрасном, тихом, зеленом и экологически чистом городе Пушкин! Комнаты 24.2 кв.м., 16.1 кв.м, 14.7 кв.м и 14.6 кв.м изолированные, 2 лоджии - на кухне застекленная, в спальне -нет, 3 санузла - один совмещенный 6 кв.м., туалет 1.2 кв.м и ванная 3.8 кв.м., большой коридор 15.1 кв.м. В квартире остается кухня и мебель по договоренности. Отличная инфраструктура района - в шаговой доступности сетевые магазины, аптеки, гимназия, школа, детские сады, поликлиники, банки, Екатерининский и Александровский парки в 15 минут пешком, рядом дендрарий института растениеводства. Хорошая транспортная доступность: до ж/д вокзала Царское село 7 минут пешком (25 минут на электричке - и вы в центре Санкт-Петербурга), рядом остановки общественного транспорта. Квартира в собственности одной семьи с момента постройки дома. Любые формы оплаты - ипотека, субсидии. Прямая продажа, все собственники будут на сделке.





Move.ru - вся недвижимость России