

Создано: 24.07.2024 в 15:42

Обновлено: 12.01.2026 в 09:13

Санкт-Петербург, 6-я Васильевского  
острова линия, 43

16 990 000 ₽

Санкт-Петербург, 6-я Васильевского острова линия, 43

Округ

[СПБ, Василеостровский район](#)

## Квартира

Количество комнат

4

Высота потолков

3 м

Жилая площадь

67.2 м<sup>2</sup>

Площадь кухни

11.3 м<sup>2</sup>

Общая площадь

109 м<sup>2</sup>

Этаж

5/6

## Детали объекта

Тип сделки

Продам

Раздел

[Квартиры](#)

Тип санузла

раздельный

Вид из окна

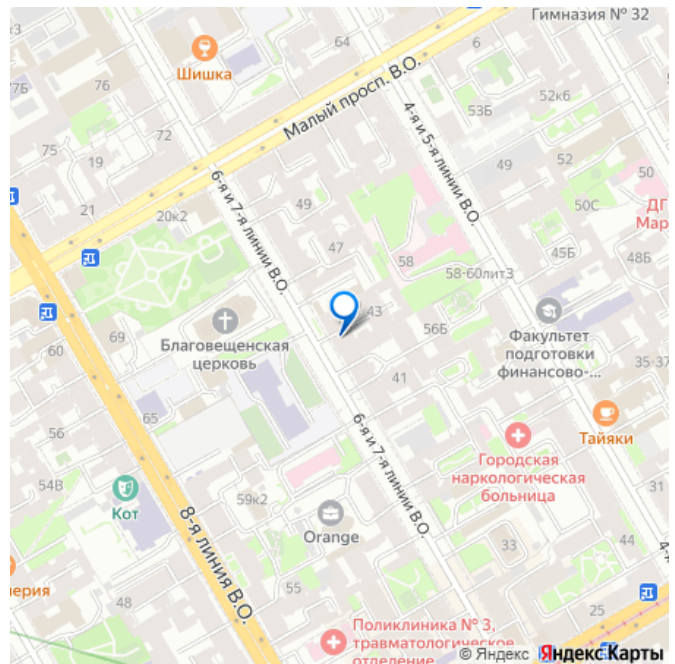
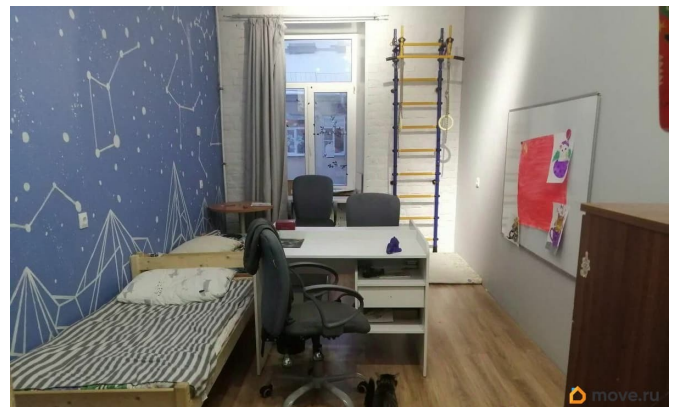
<https://spb.move.ru/objects/9258993434>

Ирина Кретьова, МАКРОМИР

НЕДВИЖИМОСТЬ

79111842251

для заметок



во двор

Ремонт

косметический

Покупка в ипотеку

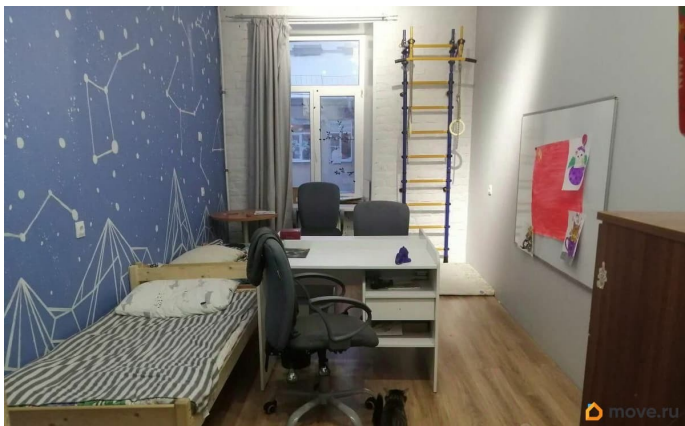
да

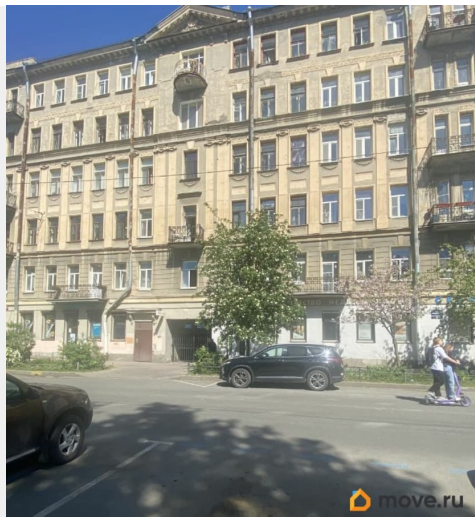
возможна ипотека

## Описание

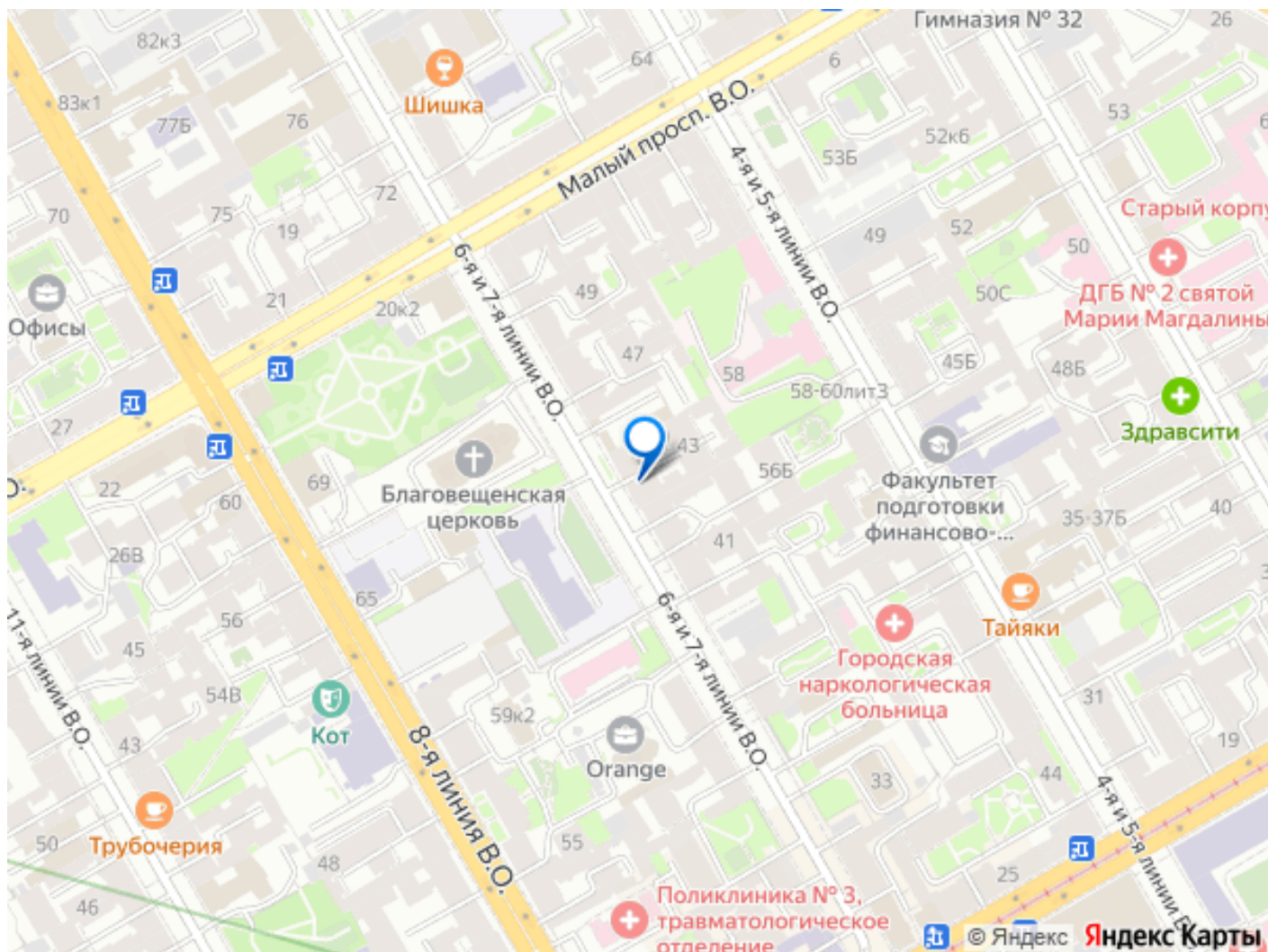
Предлагаем к продаже просторную 4 комнатную квартиру в старинном доходном доме Васильевского острова. До метро «Васильевский остров» 2 минуты пешком! Все, что нужно для жизни, рядом с домом: Вся городская инфраструктура в пешей доступности. Множество ресторанов, кофейни, музеи, сетевые магазины, поликлиники, школы, детские сады. Рядом Филиал РАНХиГС, Северо-Западный институт управления, главный корпус, Санкт-Петербургский Елизаветинский институт, Детская городская больница 2 Святой Марии Магдалины, Драматический театр на Васильевском, Военный институт Вунц Военно-морская академия им. Адмирала Флота Советского Союза Н. Г. Кузнецова, Факультет математики и компьютерных наук СПбГУ. Дом 1913 года — кирпичный, с несущими стенами почти метровой толщины и деревянными перекрытиями по металлическим швеллерам. Квартира занимает весь пятый (последний) этаж — выше только чердак. Потолки 3,2 м, анфиладная планировка сохранена: дверные проёмы между комнатами зашиты гипсокартоном, но при желании их легко вернуть. В двух комнатах сделан капитальный ремонт - отбита старая штукатурка, перебраны лаги, выставлены по

уровню, так же наполовину сделан демонтаж и штукатурка под чистовую в коридоре. На каждом этаже всего одна квартира, а в парадной всего — четыре. Линия тихая, тупиковая, без транзитного трафика. Автоматические ворота, своя парковка, камеры во дворе и домофон нового поколения (с видеосвязью и моб.приложением). Есть общедомовой чат — все соседи на связи. Инженерия обновлена в 2016 году: стояки отопления и водоотведения заменены. Санузел отдельный, ванная — просторная, плюс кладовка, которую при желании тоже можно превратить во второй санузел (выведены стояки и фановая). Кухня большая. Окна — пластиковые, кроме кухонного (там дерево). Коридор между комнатами — 1,5 метра, что редкость даже для старого фонда. Что стоит учитывать: — Парадная — черный ход. — Лифта нет (пятый этаж). — Двор — колодец — Парадная: без изысков, но безопасная и закрытая. Собственники — семья из пяти человек и один сосед. Поможем в оформлении ипотеки! Звоните! С удовольствием ответим на ваши вопросы, договоримся о просмотре.









Move.ru - вся недвижимость России