

🕒 Создано: 26.02.2026 в 20:37

🔄 Обновлено: 04.04.2026 в 19:13

**Санкт-Петербург, Большая Монетная
улица, 31-33**

30 950 000 ₺

Санкт-Петербург, Большая Монетная улица, 31-33

Округ

[СПБ, Петроградский район](#)

Улица

[улица Большая Монетная](#)

Квартира

Количество комнат

4

Высота потолков

2.85 м

Жилая площадь

73.3 м²

Площадь кухни

6.4 м²

Общая площадь

110.9 м²

Этаж

3/5

Детали объекта

Тип сделки

Продам

Раздел

[Квартиры](#)

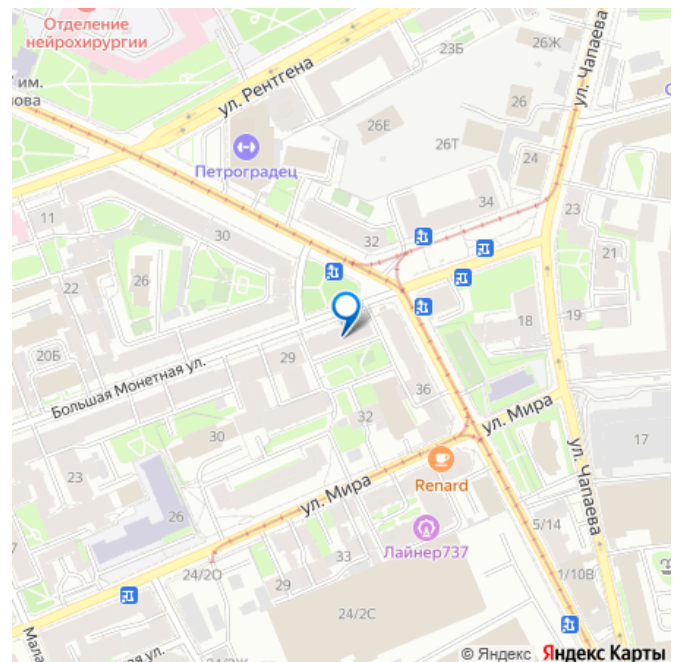
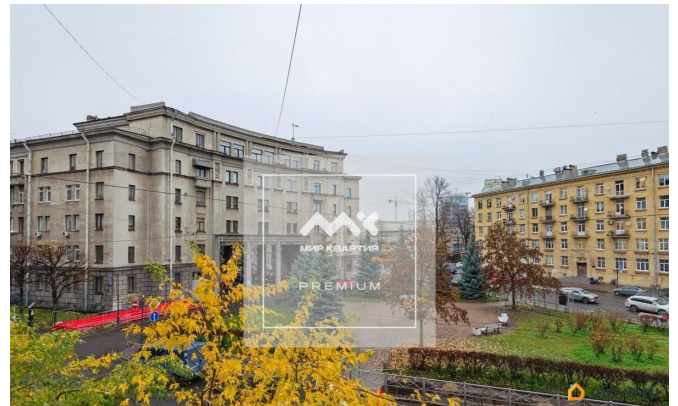
Тип санузла

<https://spb.move.ru/objects/9293223190>

Мир Квартир, Мир Квартир

79817962243

для заметок



раздельный

Вид из окна

на улицу

Ремонт

евро

Квартира в новостройке

да

Покупка в ипотеку

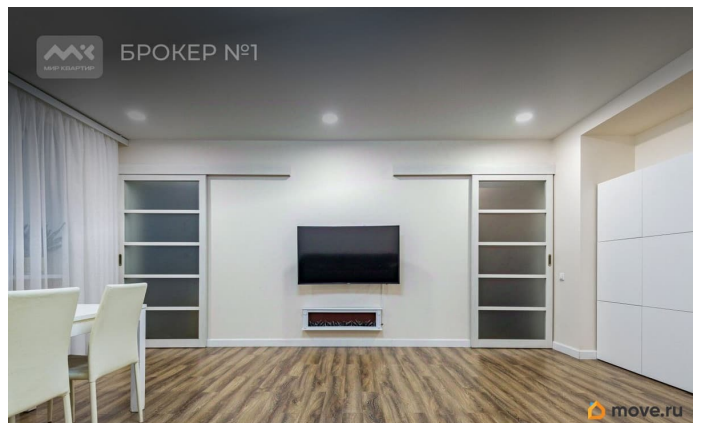
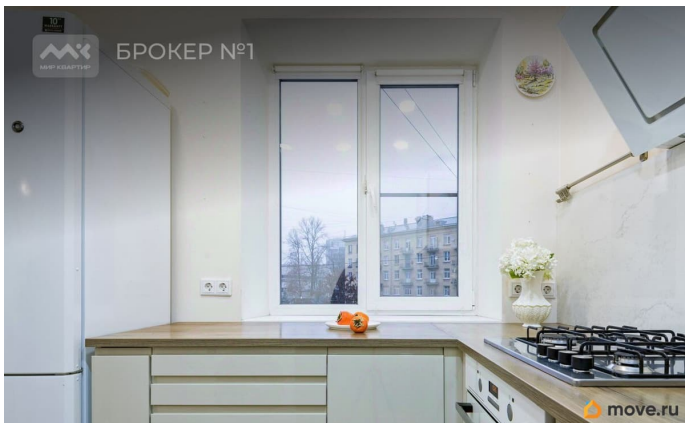
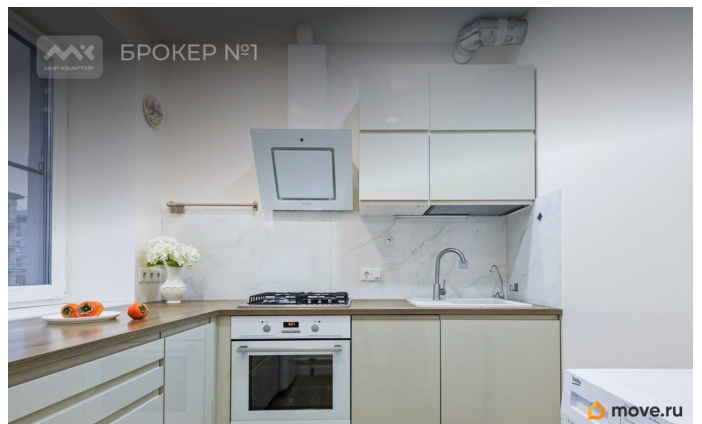
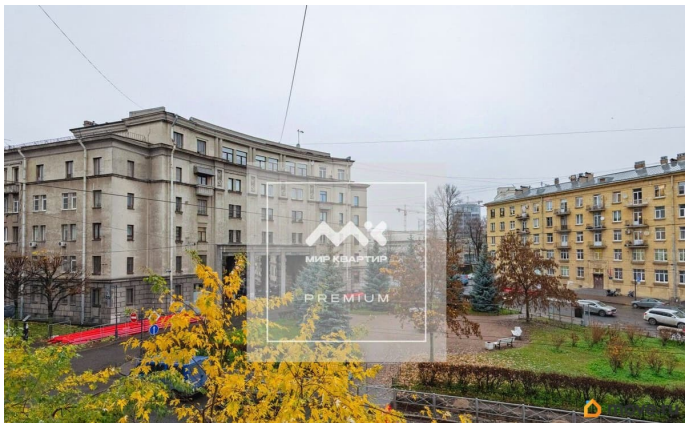
да

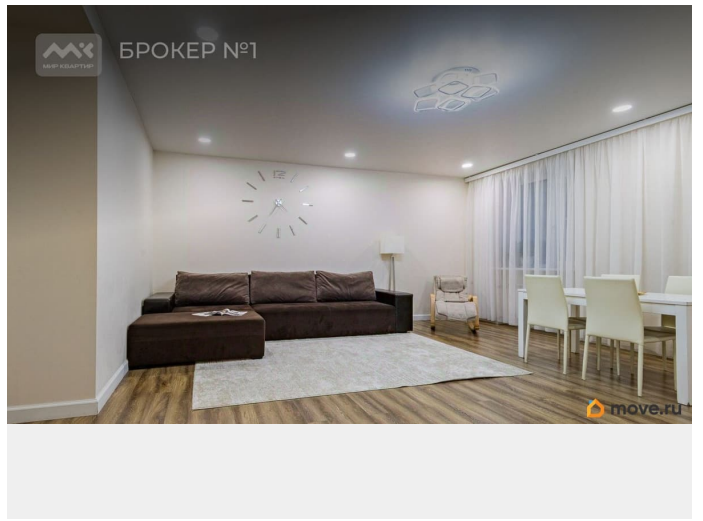
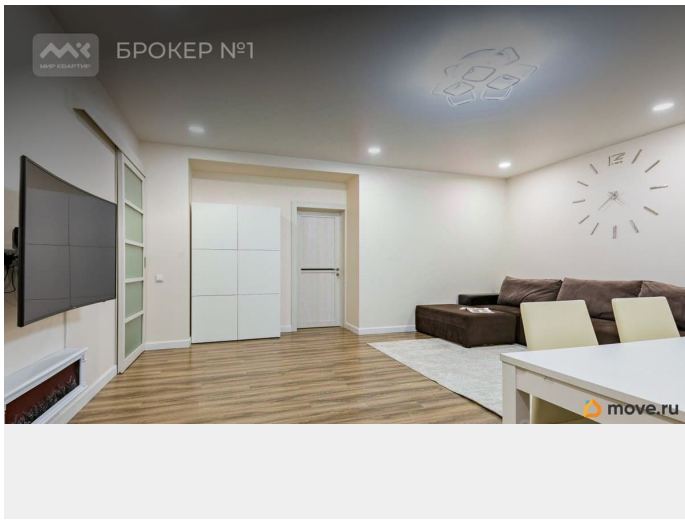
возможна ипотека

Описание

Арт. 124809075 Семейная квартира 110,9 метров на Большой Монетной 31-33. Дом расположен в исторической части города. Престижный Петроградский район Санкт-Петербурга с большим выбором парков, садов и живописных набережных для прогулок! Здесь расположены лучшие образовательные учреждения, престижные гимназии, музеи, памятники архитектуры. Пешая доступность до Петропавловской крепости, Петровской набережной, Авроры, Ботанического сада. Очень уютная квартира с готовым ремонтом в светлых тонах, расположена 3 этаже. Рациональная и эргономичная планировка включает в себя 3 спальни, кухню с гостиной комнатой и раздельный санузел. Очень важно, что все 3 спальни окнами обращены в тихий двор, а кухня и гостиная выходит на Большую Монетную улицу. Парадная расположена со стороны просторного зеленого двора с детской площадкой. Закрытый двор, где есть всегда места, чтобы припарковать 2 автомобиля. До метро «Петроградская» и «Горьковская» 15-20 минут пешком вдоль красивых улиц и домов.

У Петроградского района особенная атмосфера и комфортное место для жизни и передвижений в разные районы города. Прямая продажа физического лица. Предлагаем ПРЕМИАЛЬНОЕ обслуживание для требовательных клиентов. Оперативно организуем просмотр, предоставим полную информацию по объекту. 20 лет работы с требовательными клиентами подготовили нас к решению ВАШИХ сложных задач. Будем рады знакомству! Ул. Рубинштейна, д.8.





СПб. Петроградский район, Большая Монетная д. 31-33

Вид во двор

- ✓ Большая гостиная с кухней
- ✓ Окна 3-х спален в тихий двор
- ✓ Закрытый двор с парковочными местами
- ✓ Можно заехать и жить
- ✓ До набережной Невы 5 минут пешком
- ✓ Ботанический сад, Крейсер Аврора 10 мин пешком

Метро Петроградская - 15 мин. пешком

move.ru

