

Создано: 21.11.2025 в 16:59

Обновлено: 03.12.2025 в 12:19

**Санкт-Петербург, проспект Малый  
Петроградской стороны, 1Б**

**19 490 000 ₽**

Санкт-Петербург, проспект Малый Петроградской стороны,  
1Б

Округ

[СПБ, Петроградский район](#)

## Квартира

Количество комнат

4

Высота потолков

2.9 м

Жилая площадь

62.9 м<sup>2</sup>

Площадь кухни

13.9 м<sup>2</sup>

Общая площадь

110 м<sup>2</sup>

Этаж

6/7

## Детали объекта

Тип сделки

Продам

Раздел

[Квартиры](#)

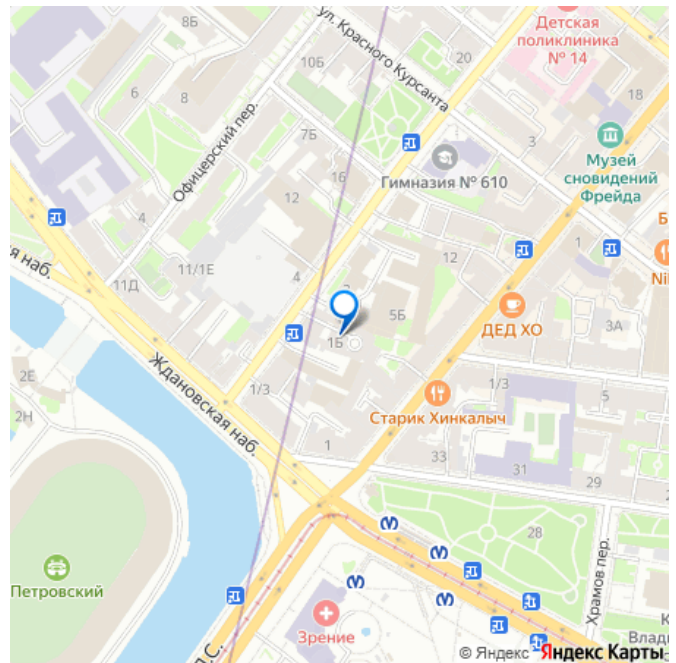
Тип санузла

раздельный

<https://spb.move.ru/objects/9286782991>

**Надежда Коротеева, Невада Центр**  
**79811112849**

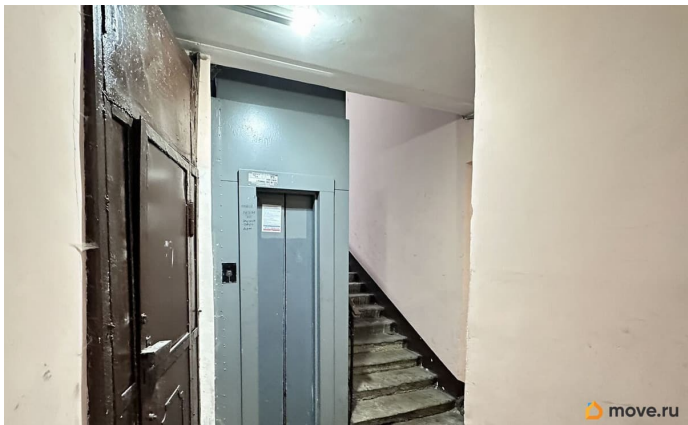
для заметок



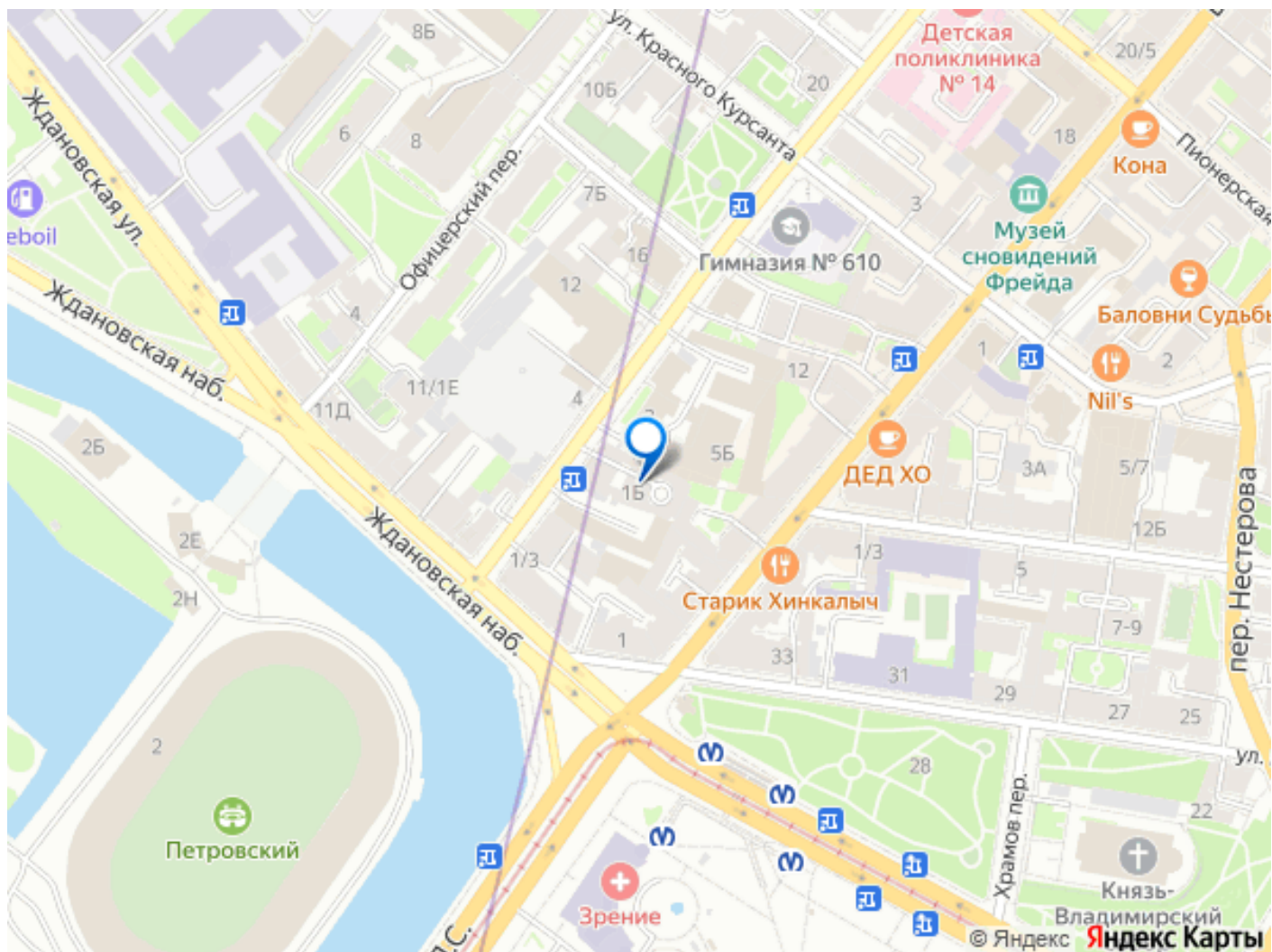
возможна ипотека, лифт

## Описание

Продажа четырёхкомнатной квартиры 110,6 м2 в пяти минутах от метро Спортивная  
Доходный дом Н. С. Занина, неоклассицизм  
Плюсы жизни в нашей квартире: + Дом с историей + Четыре отдельные комнаты + Необычная планировка квартиры + Большая кухня + Большой коридор + Большие окна со стеклопакетами на разные стороны + Раздельный санузел + Есть огромная кладовая (можно переделать под гардеробную) + Есть лифт О квартире: \* Общая площадь 110,6 м2 \* Жилая площадь 62,9 м2 \* Этаж 6 \* Кухня 13,9 м2 \* Комната 1 19,1 м2 \* Комната 2 17 м2 \* Комната 3 13,9 м2 \* Комната 4 12,9 м2 \* Ванная 2,9 м2 \* Туалет 1 м2 \* Большой коридор 26,9м2 \* Кладовая 3,2 м2 \* Высота потолка 2,89 м О доме: \* Год постройки 1912 г. \* Стены кирпичные \* Один пассажирский лифт О локации: \* 5 минут до метро Спортивная \* 14 минут до метро Чкаловская \* 25 минут до метро Петроградская \* 25 минут ходьбы до Петропавловской крепости и метро Горьковская \* 10 минут до Васильевского острова \* 22 минуты до метро Васильеостровская Подходит под ипотеку. Помогу одобрить! Прямая продажа. Несколько собственников.







Move.ru - вся недвижимость России