

🕒 Создано: 26.11.2025 в 14:37

Обновлено: 13.02.2026 в 14:40

**Санкт-Петербург, 7-я Советская улица,
18/21**

22 300 000 ₽

Санкт-Петербург, 7-я Советская улица, 18/21

Округ

[СПБ, Центральный район](#)

Улица

[улица 7-я Советская](#)

Квартира

Количество комнат

4

Высота потолков

3 м

Площадь кухни

10 м²

Общая площадь

110 м²

Этаж

5/5

Детали объекта

Тип сделки

Продам

Раздел

[Квартиры](#)

Ремонт

косметический

Покупка в ипотеку

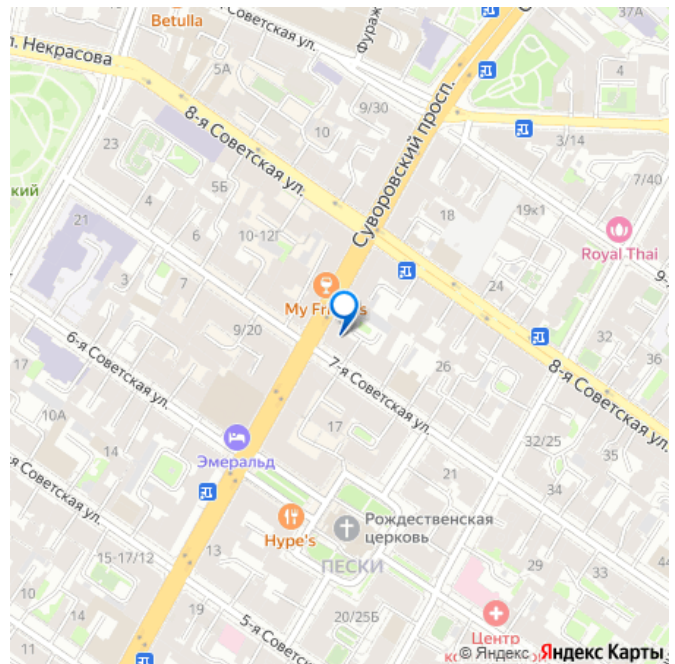
<https://spb.move.ru/objects/9286877685>

Максим Сергеевич Лысенко, Этажи

Санкт-Петербург

79817737013

для заметок

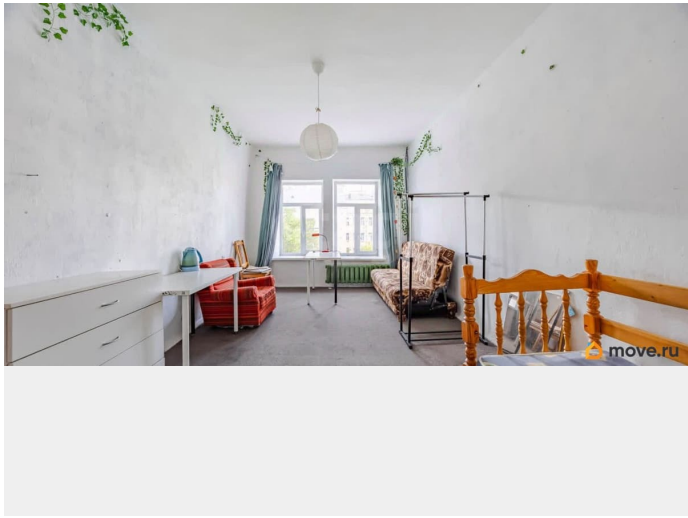
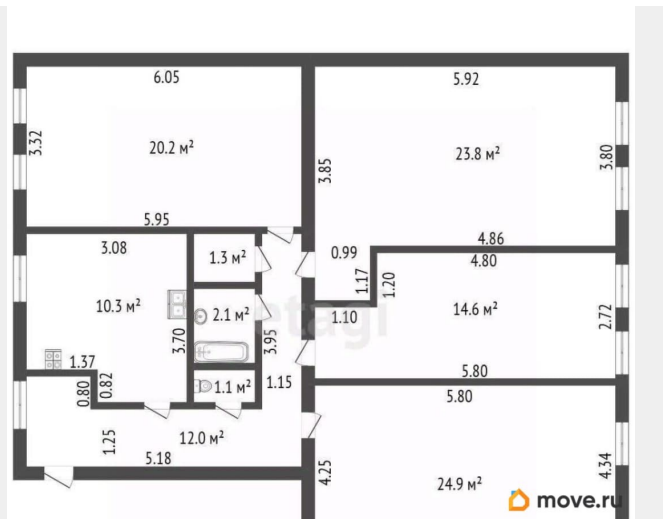
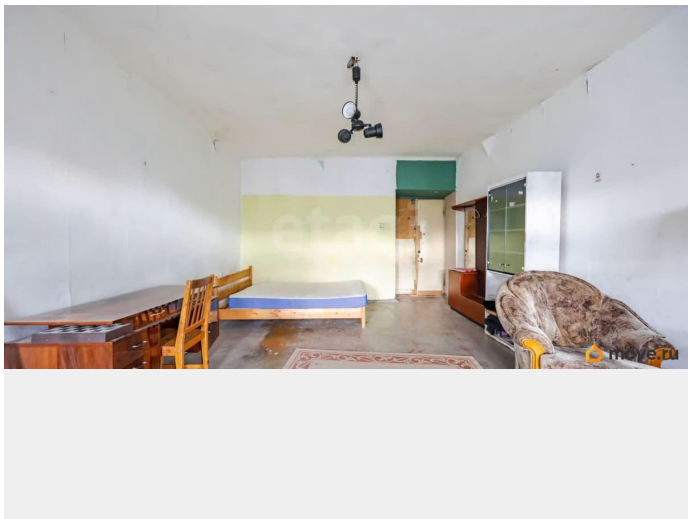


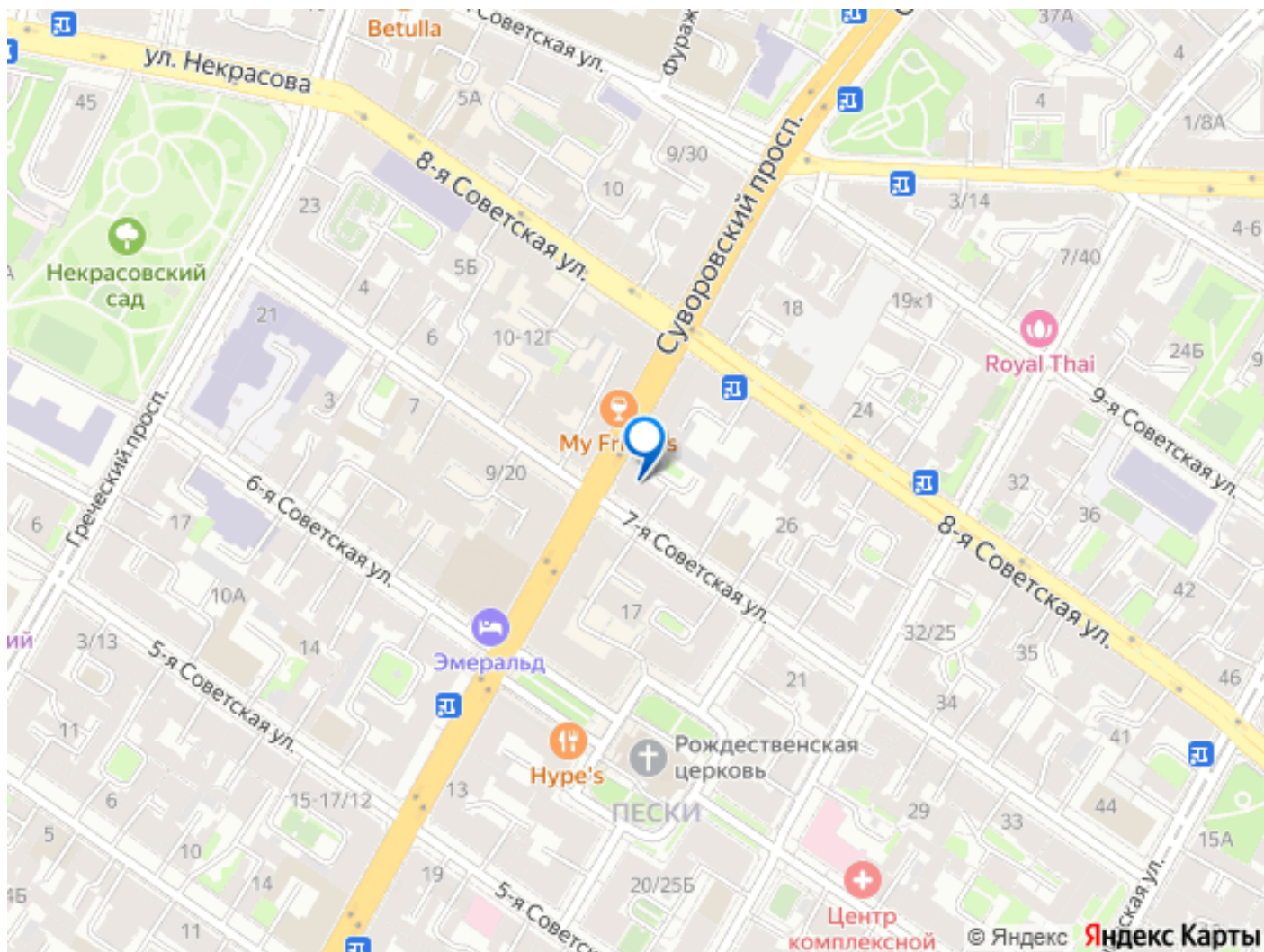
возможна ипотека

Описание

БОЛЬШАЯ КВАРТИРА В ГЛАВНОМ РАЙОНЕ
САНКТ-ПЕТЕРБУРГА!! О КВАРТИРЕ: К покупке предлагается просторная четырёхкомнатная квартира площадью 114.3 м² в историческом районе города! Эта обширная, готовая к продаже и заселению квартира расположена на пятом этаже, что обеспечивает вам уединение и великолепный виды из окон, как на историческую улицу Санкт-Петербурга - «Суворовский проспект», так и на уютный частный двор, одновременно с этим наполняя пространство светом, что будет создавать неповторимую атмосферу внутри квартиры. Четыре изолированные комнаты площадью 24.9м², 23.8м², м², 20.2м², 14.1м² обеспечивают комфорт и приватность как для отдельных жильцов, так и для большой семьи, вместе с тем гарантируя каждому личное пространство! Либо являются отличным преимуществом на случай сдачи в аренду каждую комнату отдельно! Кухня, так же обладающая достаточными размерами в 10.3м² способна вместить в себя множество гостей и обладает потенциалом стать универсальным местом готовки, так как её площади хватит под размер любых кухонных гарнитуров и техники. А удлиненная прихожая открывает доступ к каждому уголку данной квартиры! Тогда как отдельный санузел несомненно является преимуществом. Квартира готова как для незамедлительного заезда и проживания, так и для любого ремонта, включая перепланировки под вкус и фантазию новых владельцев, так как имеет ещё и

преимущество в виде всего одной несущей стены на такую большую площадь ! О ДОМЕ: Крепкий кирпичный теплый дом, построенный в 1879 году, в совокупности с большим, тихим и закрытым двором, обеспечивает камерность и приватность частной жизни. Не является памятником культуры, что дает вам свободу в планировке и ремонте. Вход в просторную парадную осуществляется с улицы, в парадной выполнен качественный свежий ремонт. О ЛОКАЦИИ: Сердце культурной столицы. Район исключительно с элитной исторической недвижимостью. В пешей доступности находятся Овсянниковский и Некрасовский и Таврический сад, вся нужная инфраструктура, все самые важные магазины и салоны, соответствующие высокому статусу этого места и тех кто в нём живёт. А для молодого поколения предусмотрено большое количество детских площадок! Рядом находятся как детские сады так школы-гимназии. ТРАНСПОРТ: Лучшая транспортная доступность в городе среди локаций! В десяти минутах ходьбы находится станция метро «Площадь восстания», а в пятнадцати минутах станция метро «Площадь Александра Невского», что означает фактически моментальную доступность к трём линиям метро из пяти! Рядом находится главный вокзал Санкт-Петербурга - Московский! Не упустите шанс стать владельцем этой замечательной квартиры! Звоните прямо сейчас для организации просмотра! Полное юридическое сопровождение сделки! Помощь в одобрении льготной ипотеки и ипотеки для всех желающих под 14,99% Код пользователя: 174162 Номер в базе: 7812405





Move.ru - вся недвижимость России