

Санкт-Петербург, Московская улица, 7

45 000 000 ₽

Санкт-Петербург, Московская улица, 7

Округ

[СПБ, Пушкинский район](#)

Улица

[улица Московская](#)

## Квартира

Количество комнат

4

Высота потолков

3.2 м

Жилая площадь

54 м<sup>2</sup>

Площадь кухни

25 м<sup>2</sup>

Общая площадь

112.8 м<sup>2</sup>

Этаж

3/4

## Детали объекта

Тип сделки

Продам

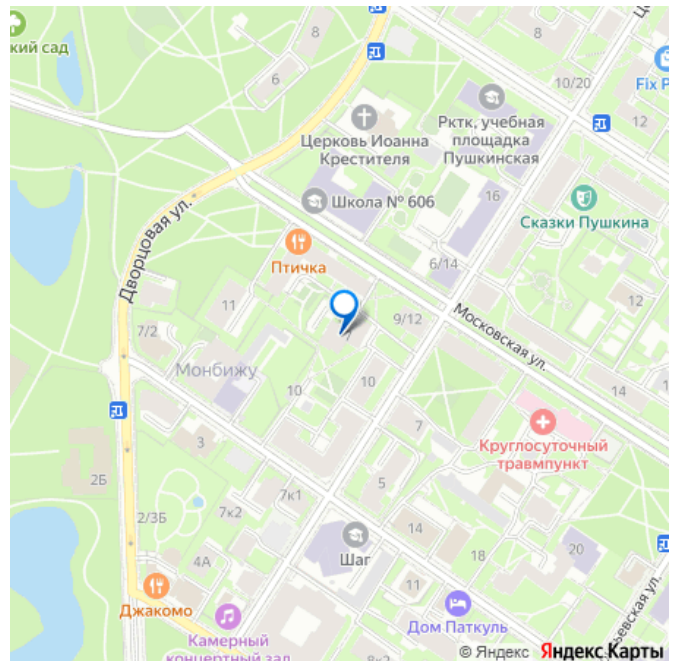
Раздел

[Квартиры](#)

Тип балкона

балкон

для заметок



Тип санузла

совмещенный

Вид из окна

во двор

Ремонт

дизайнерский

Квартира в новостройке

да

Покупка в ипотеку

да

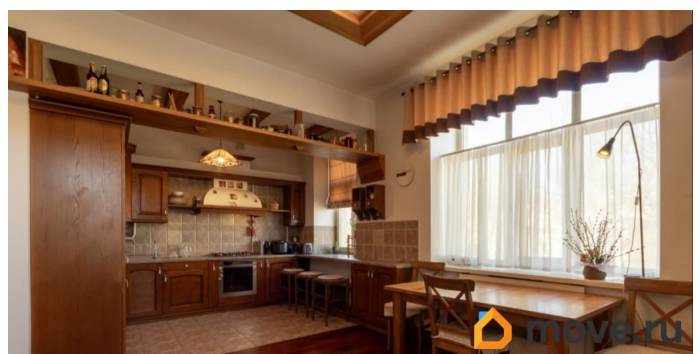
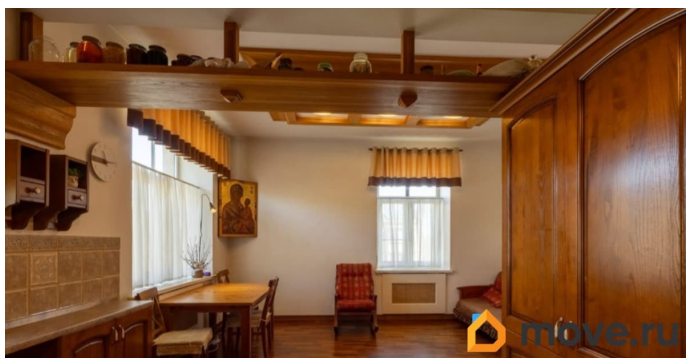
возможна ипотека

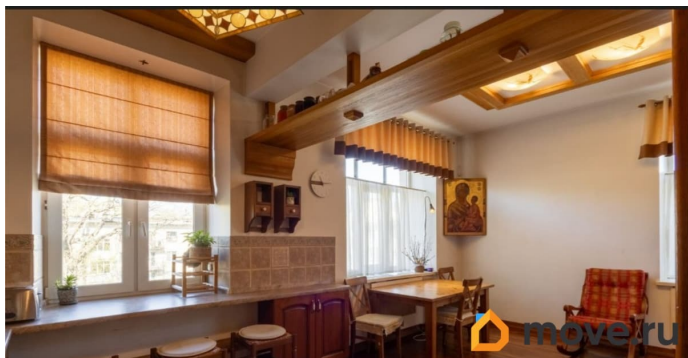
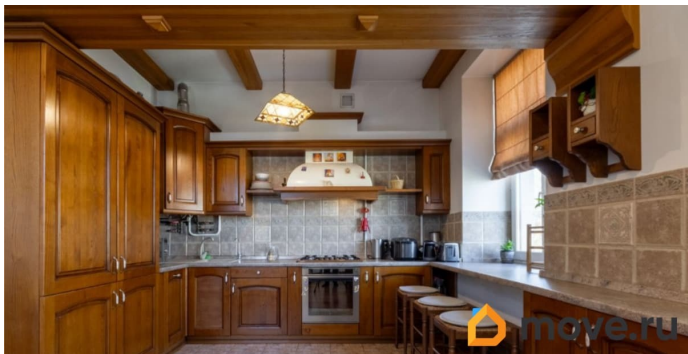
## Описание

### ЭСКЛЮЗИВНОЕ ПРЕДЛОЖЕНИЕ!!!

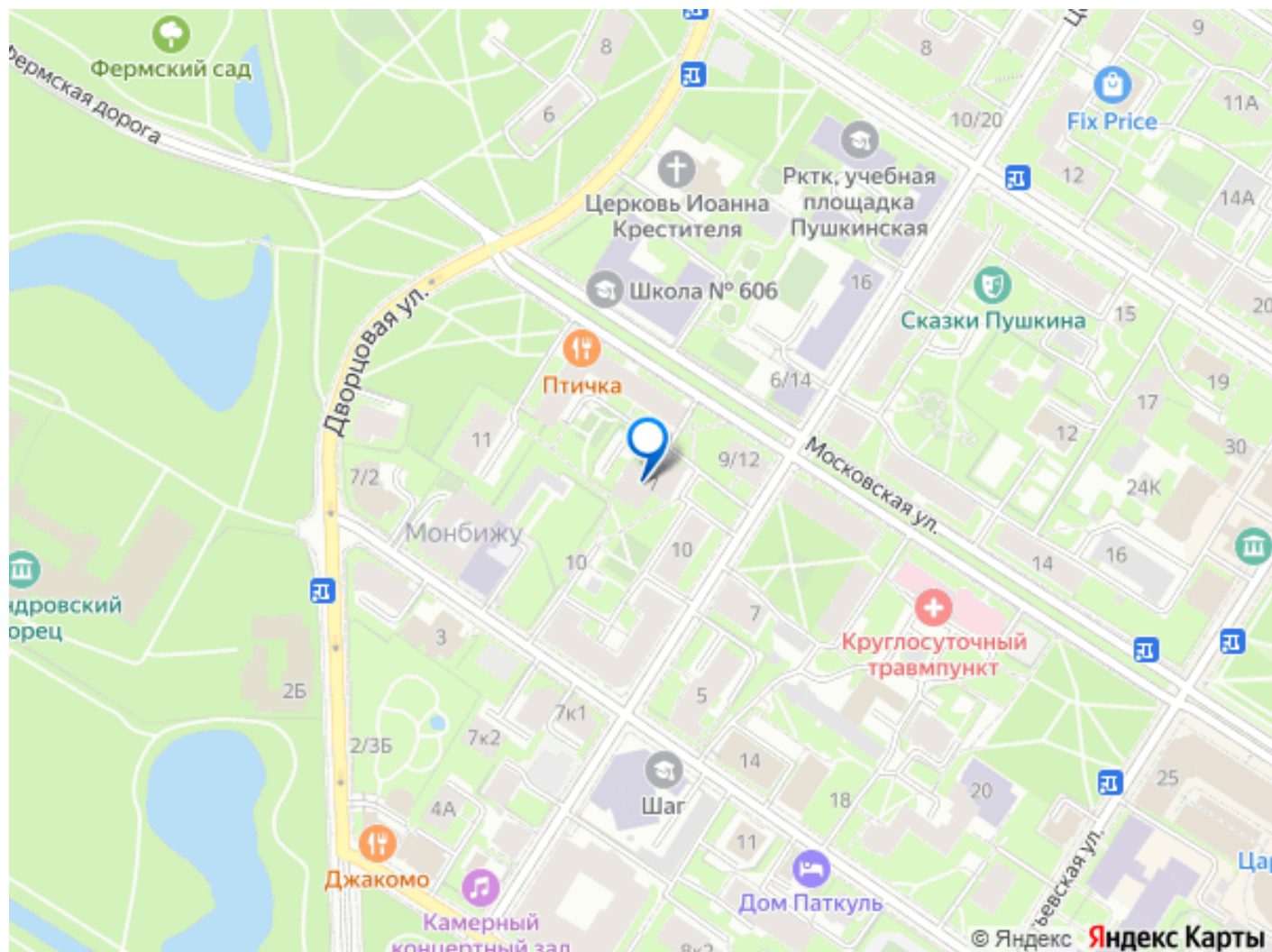
Предлагается вашему вниманию продажа эсклюзивной двухуровневой квартиры в малоэтажном доме в самом сердце исторической части г.Пушкина на ул.Московская, д.7 Квартира расположена на 3 и мансардном этажах , высота потолков в квартире 3,2 м. Выполнен качественный ремонт с применением дизайнерских решений. Квартира очень светлая и теплая, дополнительно оснащена системой кондиционирования. На 1 этаже расположены: -большая кухня гостиная 25 м., полностью оборудована всей современной техникой , -комната для отдыха с камином и раздвижной дверью, -санузел, -гардеробная для верхней одежды. На 2 этаже расположены: -спальная комната с роскошным балконом, -рабочий кабинет, -детская комната, -гардеробная -санузел с сауной. Арочные окна мансардного этажа придают особый уют жилым комнатам . Дополнительно, на 1 этаже имеется гараж, который переоборудован в отдельную

комнату 14 м., где сейчас располагается уютная творческая мастерская и небольшое помещение - склад. Каждое помещение имеет отдельный вход. В общую, продаваемую площадь не входят. Дом построен в 1998 году по индивидуальному проекту, материал стен - кирпич. В доме 1 парадная, с красивым лестничным оформлением и окнами. Территория огорожена, благоустроена, есть круглосуточная система охраны. Малое количество квартир делает этот дом особенно уютным. Дом находится в непосредственной близости от Екатерининского и Александровского дворцов и парков. Хорошая транспортная доступность. Лучшие сады и школы, развивающие центры и студии живописи, общеобразовательные школы, детские сады, музыкальные школы и школы балета, салоны красоты, банки - все, что необходимо для комфортной жизни находится в непосредственной близости. С документами все в порядке, один собственник, обременений нет, полная стоимость в договоре !









Move.ru - вся недвижимость России