

Создано: 31.01.2026 в 19:25

Обновлено: 02.02.2026 в 20:20

Санкт-Петербург, 15-я Васильевского
острова линия, 86

19 984 000 ₽

Санкт-Петербург, 15-я Васильевского острова линия, 86

Округ

[СПБ, Василеостровский район](#)

Квартира

Количество комнат

4

Высота потолков

3.2 м

Жилая площадь

76.1 м²

Площадь кухни

10.7 м²

Общая площадь

112.8 м²

Этаж

6/6

Детали объекта

Тип сделки

Продам

Раздел

[Квартиры](#)

Тип санузла

раздельный

Вид из окна

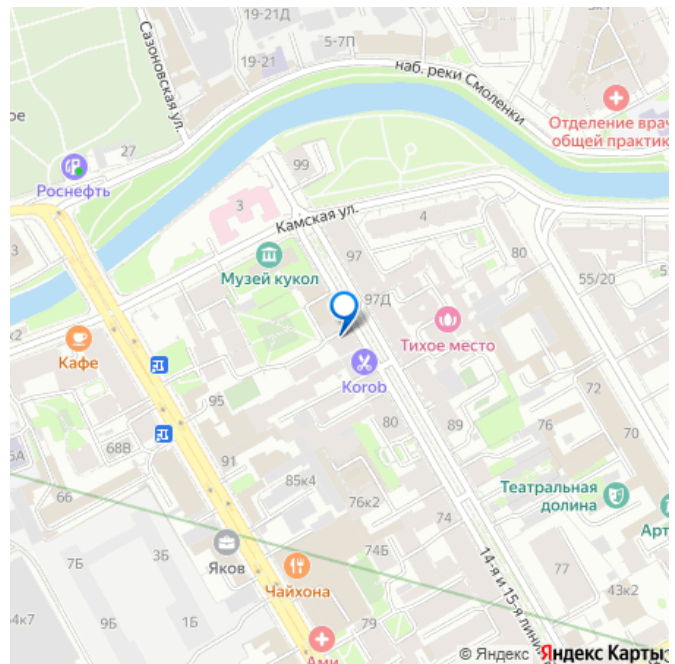
<https://spb.move.ru/objects/9288706014>

Андрей Шушаков, ТРЕНД

Недвижимость

79111656319

для заметок



на улицу

Ремонт

косметический

Квартира в новостройке

да

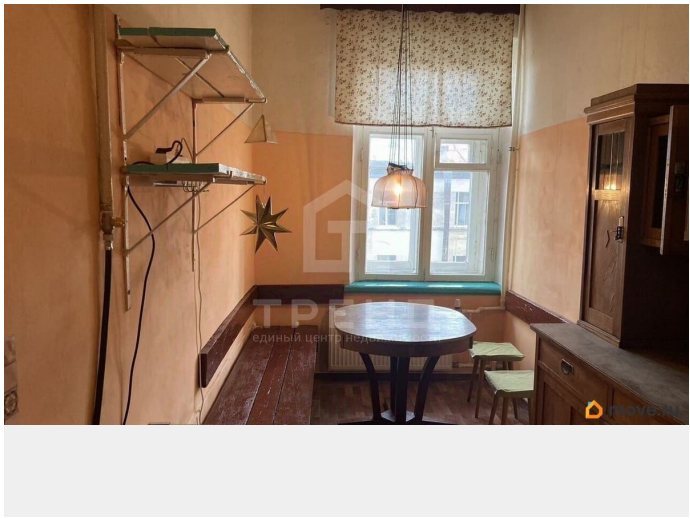
Покупка в ипотеку

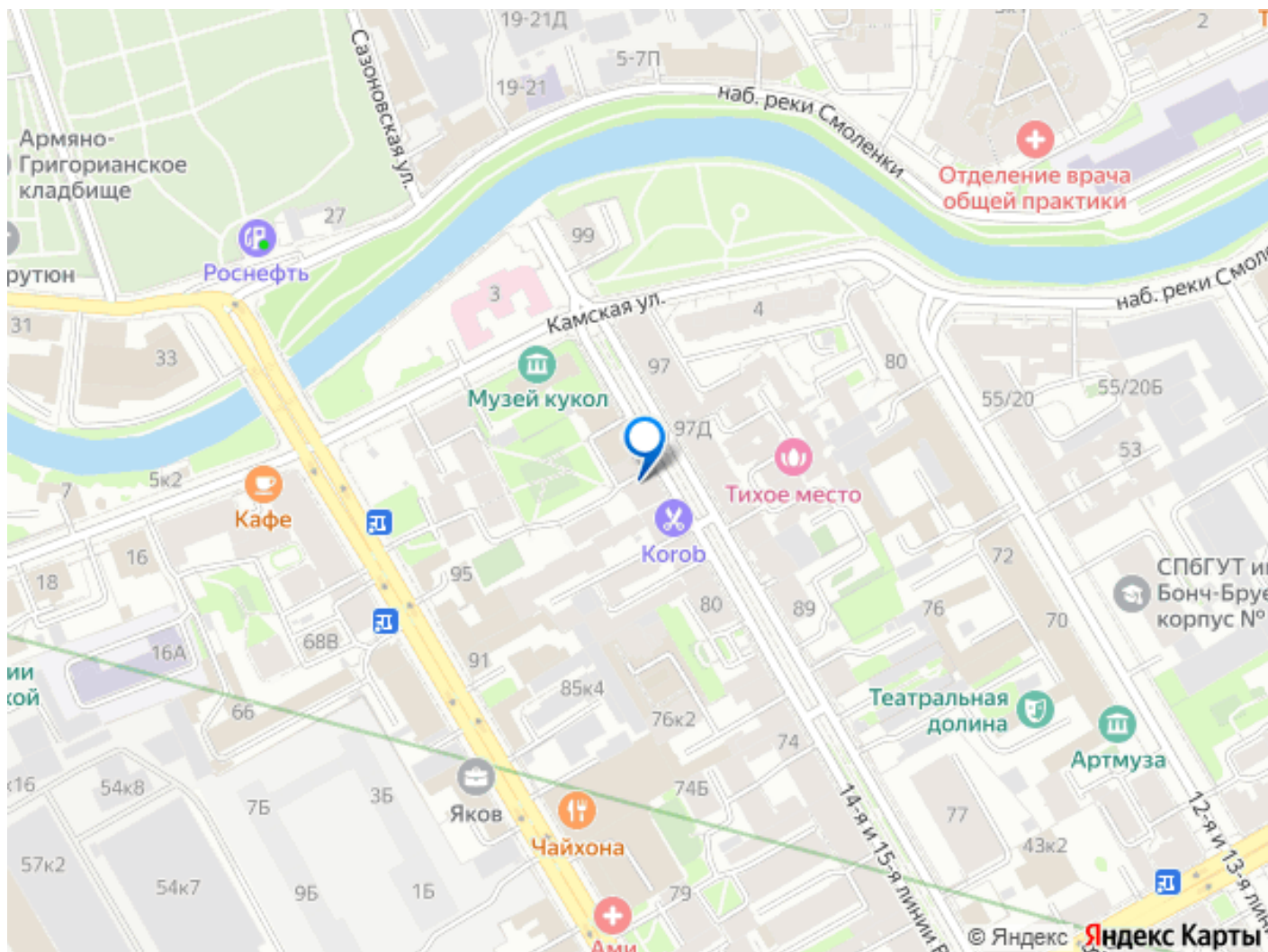
да

возможна ипотека, парковка

Описание

Код объекта: 1606285. Васильевский остров. Исторический центр Петербурга! Просторная четырёхкомнатная квартира площадью 112,8 кв. м на 6-м этаже шестиэтажного кирпичного дома 1912 года постройки по адресу: 15-я линия Васильевского острова, 86. Высокие потолки (3,2 м), комнаты изолированные с окнами на улицу. Жилая площадь составляет 76,1 кв. м, площадь кухни — 10,7 кв. м, а комнаты имеют площади 29,9 + 17,4 + 16,1 + 12,7 кв. Планировка позволяет адаптировать пространство под свои вкусы. Дом с центральным отоплением и наземной парковкой. Развитая инфраструктура. Зеленый двор с детской площадкой. Пешая доступность от метро Василеостровская (15-20 мин). Историческая атмосфера и близость к ключевым точкам города. Два взрослых собственника. Без обременений. Прямая продажа. Звоните нам прямо сейчас, чтобы узнать больше и записаться на просмотр! Мы гарантируем безопасную сделку и юридическую поддержку нашим Клиентам. Поможем одобрить ипотеку с сниженной ставкой.





Move.ru - вся недвижимость России