

🕒 Создано: 01.12.2025 в 10:32

Обновлено: 12.01.2026 в 10:57

<https://spb.move.ru/objects/9287082450>

Собственник

79817144538

**Санкт-Петербург, Лиговский проспект,
147**

23 950 000 ₽

Санкт-Петербург, Лиговский проспект, 147

Округ

[СПБ, Центральный район](#)

Улица

[Лиговский переулок](#)

Квартира

Количество комнат

4

Общая площадь

112 м²

Этаж

3/3

Детали объекта

Тип сделки

Продам

Раздел

[Квартиры](#)

Покупка в ипотеку

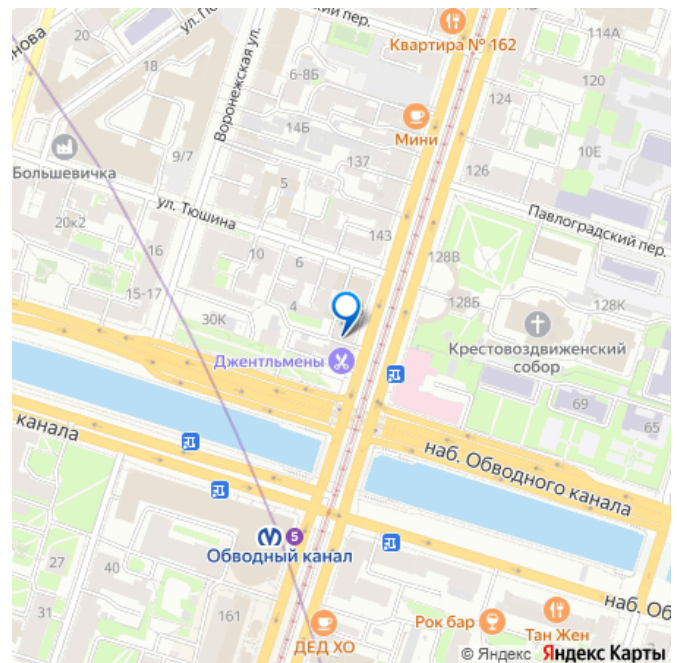
да

возможна ипотека, парковка

Описание

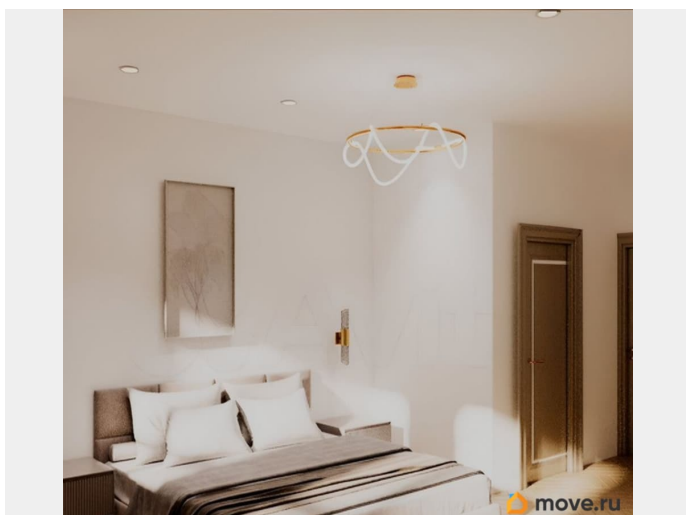
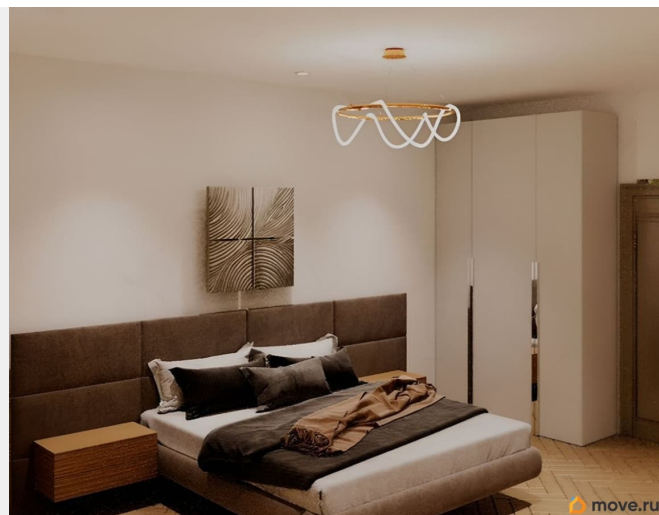
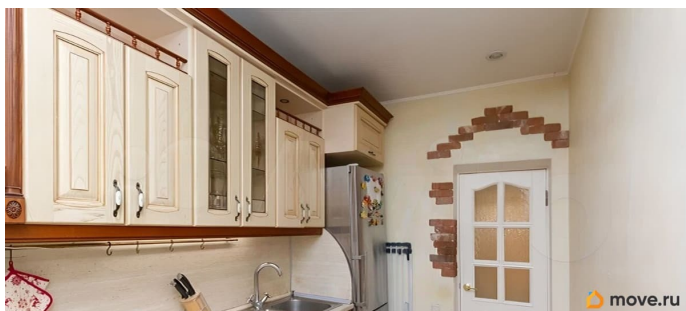
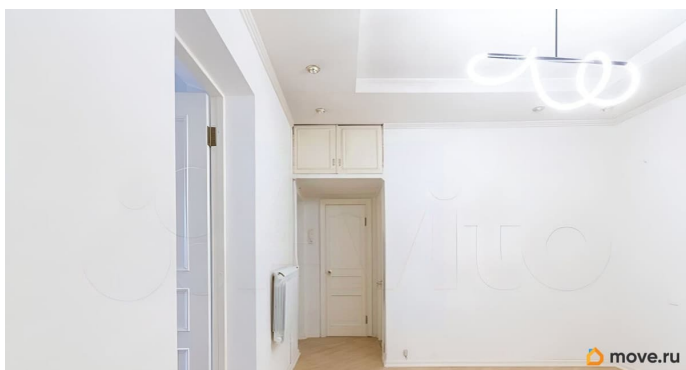
Просторная 4-комнатная квартира 112,7 м?
напротив метро Обводный канал с видом на
храм. После косметического ремонта:

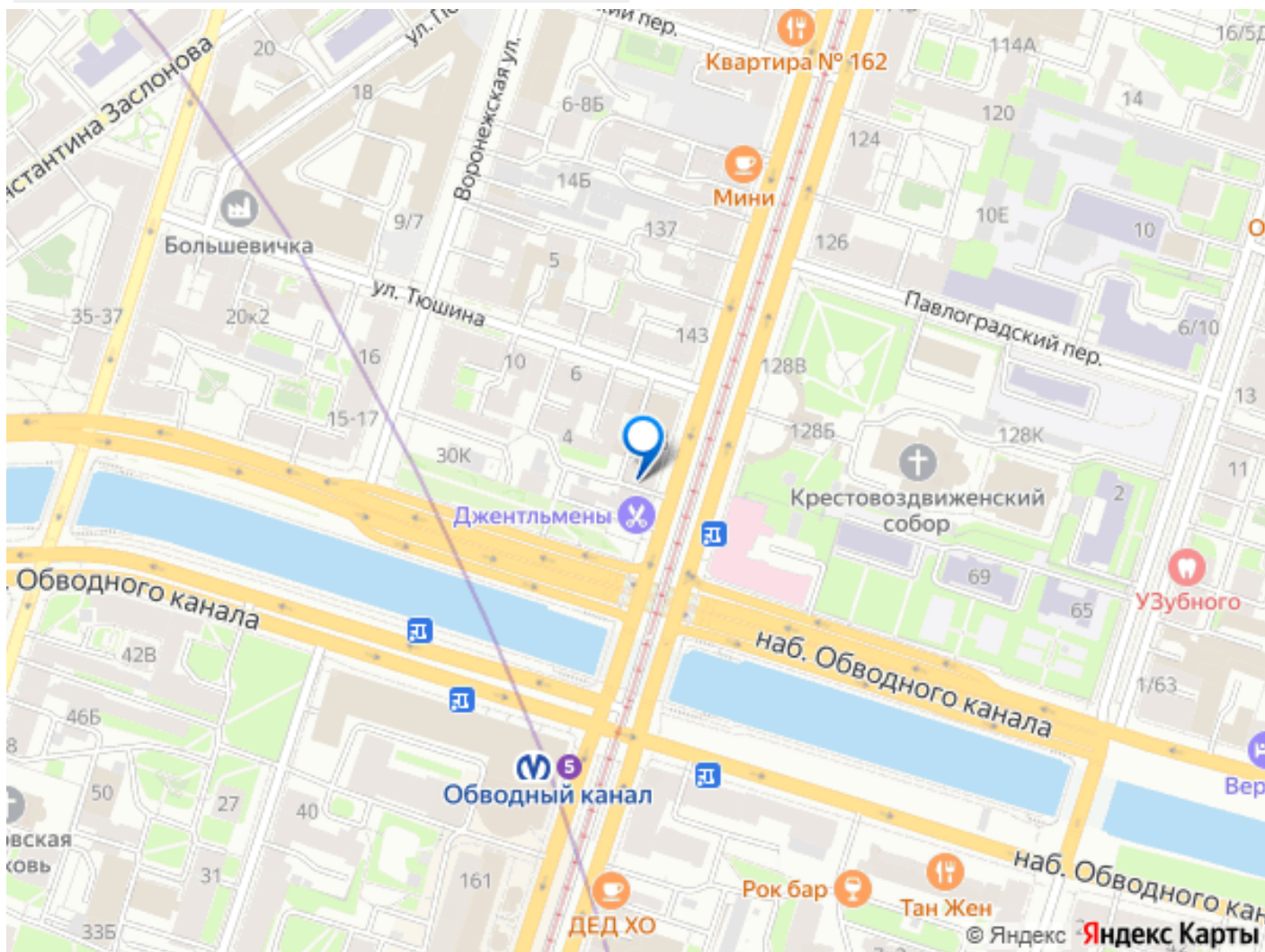
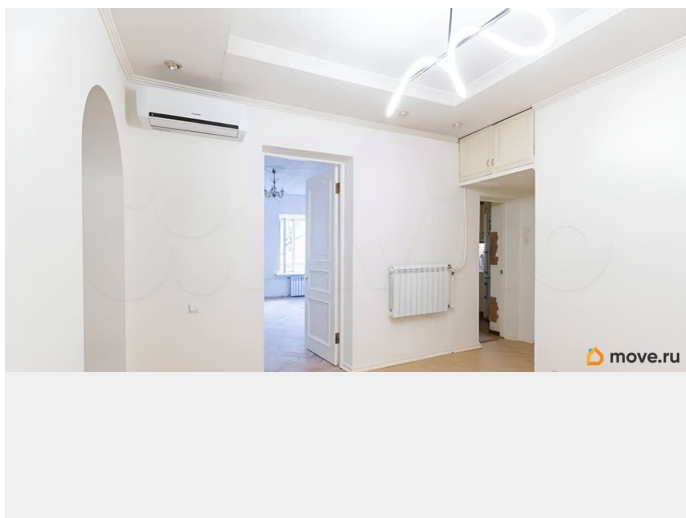
для заметок



дубовый паркет, новые лаги и проводка, двери с березовым шпоном, обои под покраску. Удобная планировка, изолированные комнаты. Центр города, вся инфраструктура рядом. Идеально для семьи или аренды. ****Продаётся 4-комнатная квартира 112,7 м² напротив метро Обводный канал**** Адрес: ****Санкт-Петербург, Лиговский проспект, д. 147, кв. 6**** Просторная и светлая квартира в историческом районе Санкт-Петербурга. Дом расположен прямо ****напротив станции метро Обводный канал.** Из окон открывается живописный вид на Крестовоздвиженский храм — редкое сочетание городской инфраструктуры и атмосферы старого Петербурга. Дом расположен в удобной локации — рядом магазины, кафе, школы, транспорт, исторический центр города в пешей доступности. Идеальный вариант для жизни или инвестиций. ****О квартире:**** Общая площадь: 112,7 м² Этаж: 3 Высокие потолки Квартира после косметического ремонта Стены — обои под покраску Полы — ****дубовый паркет**** (10 лет назад полностью заменены лаги и покрытие) Установлены качественные двери с бронзовым шпоном Полностью заменены инженерные сети и электропроводка-Кондиционер -Вентиляция ****Планировка:**** Несколько изолированных комнат Просторная гостиная Кухня Ванная комната и туалет Удобная прихожая(план квартиры прилагается на фото) ****О доме и районе:**** 3 минуты пешком до метро Кирпичный дом, чистый подъезд. ЖБ перекрытия Тихий зелёный двор, где всегда можно найти парковку вечером. Вся инфраструктура в шаговой доступности: магазины, школы, кафе, аптеки, фитнес-клубы, фудхоллы- Соседний дом - управление МВД, ощущение полной безопасности До

Невского проспекта — 5 минут на метро
На последних фото один из вариантов дизайн проектов. В собственности у нашей семьи с советских времен, прямая продажа, быстрый выход на сделку, полная стоимость в договоре. Квартира идеально подойдёт для ****большой семьи****, ****офиса**** или ****инвестиций под аренду****. Звоните, чтобы договориться о просмотре!





Move.ru - вся недвижимость России