

Собственник

79818016941

**Санкт-Петербург, шоссе Колпинское,
10к4**

17 800 000 ₹

Санкт-Петербург, шоссе Колпинское, 10к4

Округ

[СПБ, Пушкинский район](#)

Квартира

Количество комнат

4

Высота потолков

2.56 м

Жилая площадь

69.4 м²

Площадь кухни

13.8 м²

Общая площадь

113.4 м²

Этаж

3/6

Детали объекта

Тип сделки

Продам

Раздел

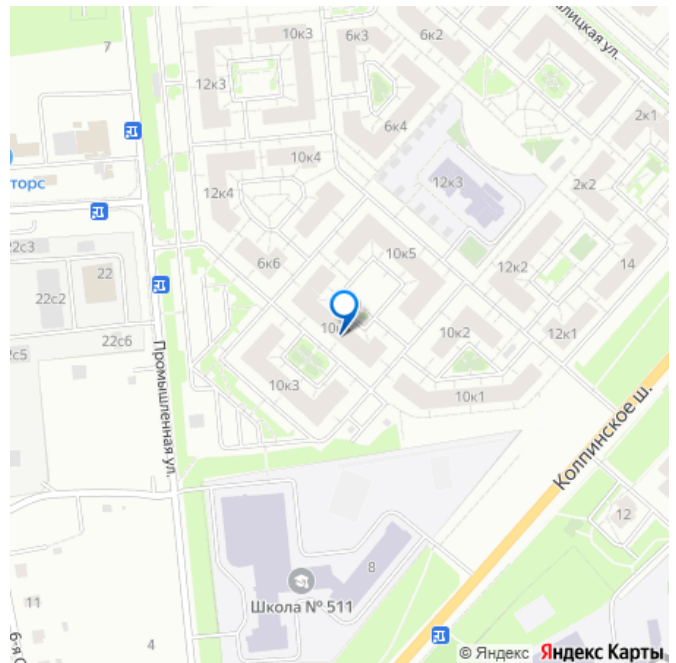
[Квартиры](#)

Тип балкона

балкон

Тип санузла

для заметок



раздельный

Вид из окна

на улицу

Ремонт

косметический

Покупка в ипотеку

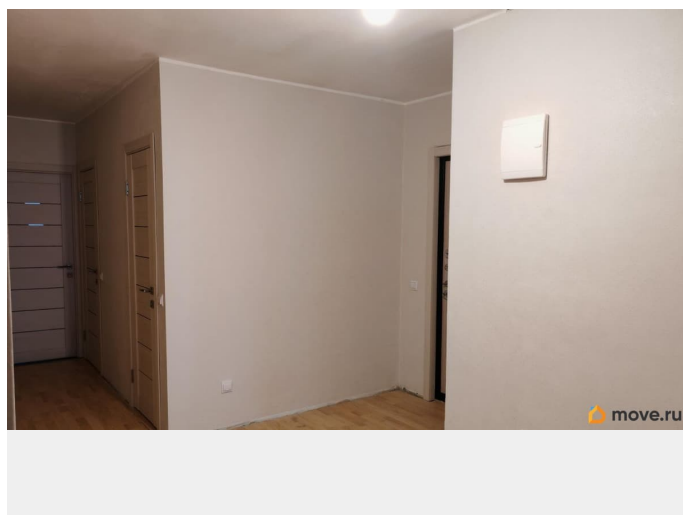
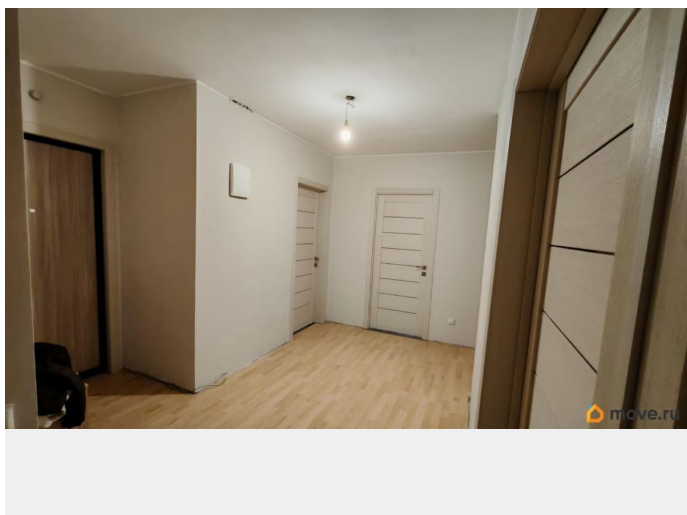
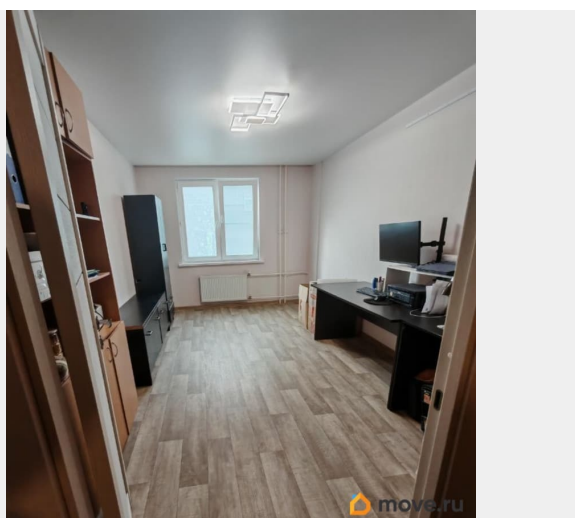
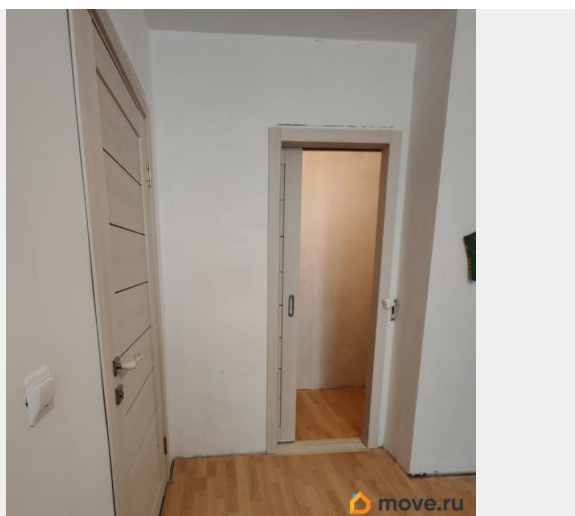
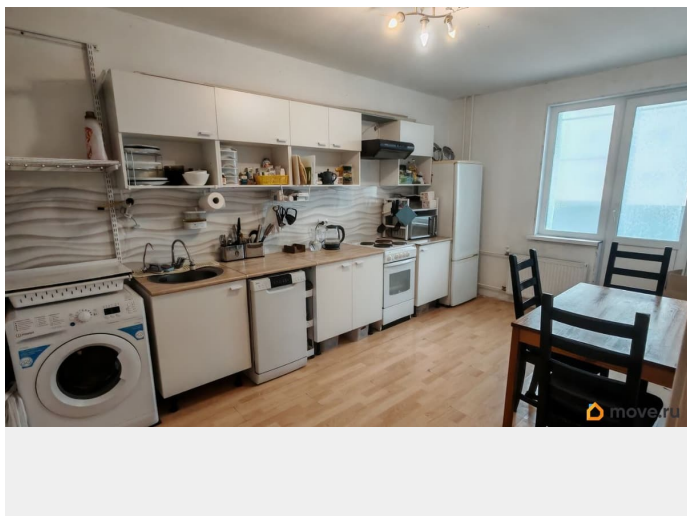
да

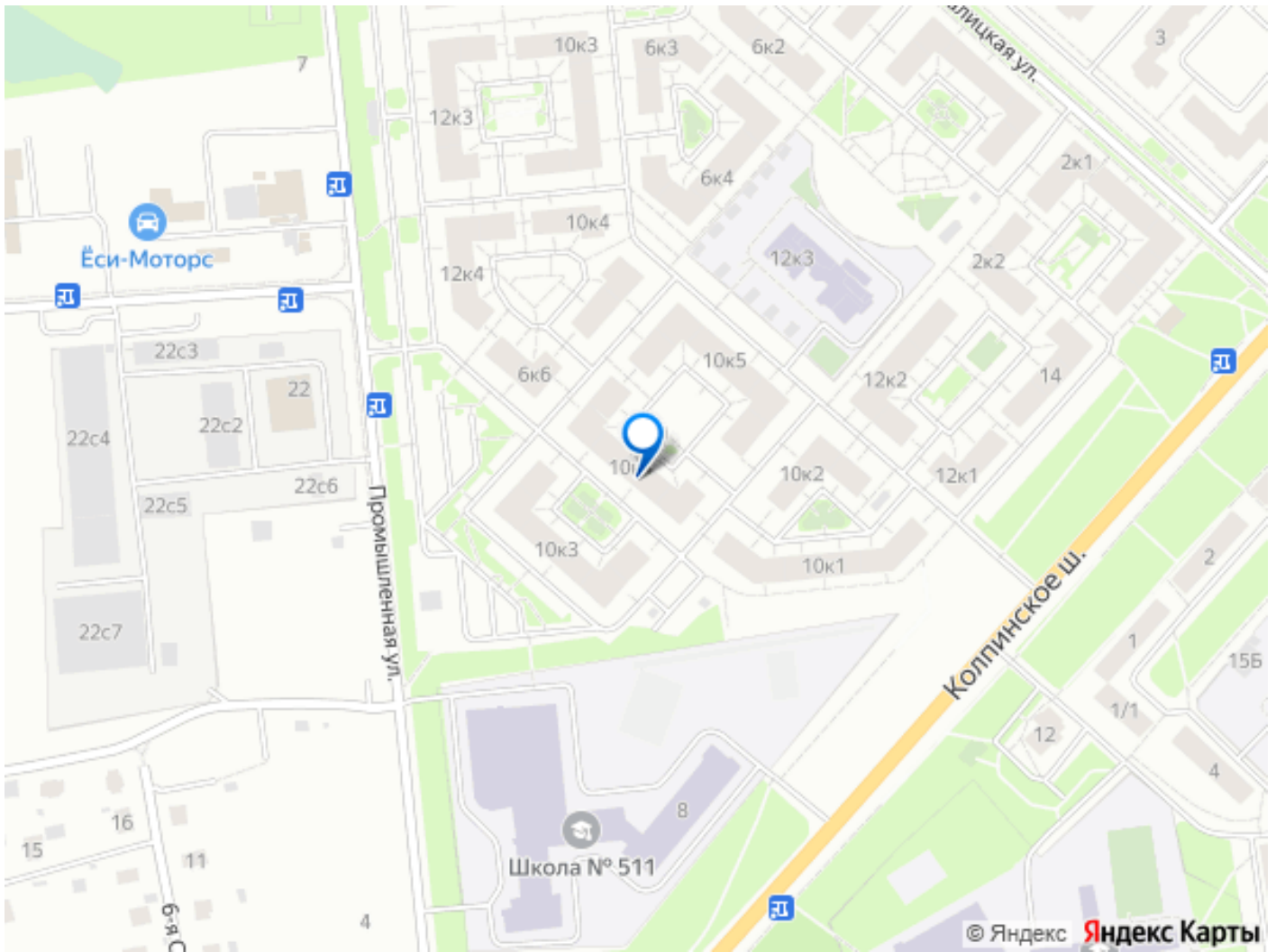
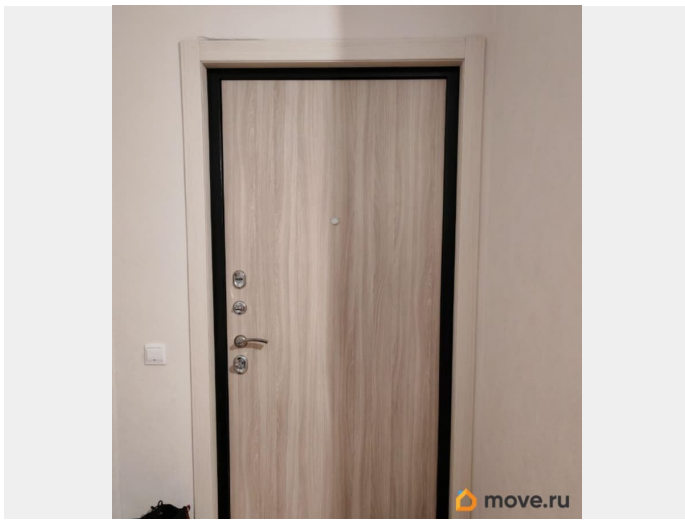
возможна ипотека, лифт, парковка

Описание

Продается просторная светлая квартира. В первой половине дня солнце светит в 2 комнаты, выходящие окнами во двор. Во второй половине дня солнце светит в окна кухни (балкон) и 2 комнаты, выходящие окнами на улицу. В двух комнатах сделана шумоизоляция потолка и стен. Двери во всех комнатах новые. В квартире есть 1 большая гардеробная и 2 кладовки (1 в коридоре и 1 на кухне). Зимой жарко. Во дворе спортивная площадка. Летом играют в настольный теннис. Двор и улица тихие. Парковочных мест много. Соседи не шумные, дружелюбные. Здоровье. В 5 мин ходьбы взрослая поликлиника. В 15 мин ходьбы детская поликлиника (педиатр на участке очень хороший))). Образование. В 3 мин ходьбы школа и детский сад. Магазины. Рядом есть Лента 24/7. В 5 мин ходьбы Магнит, пункты Озон и ВБ. Осуществляется курьерская доставка из магазинов, кафе и маркетплейсов. Транспортная доступность. В 3 мин ходьбы автобусные остановки. До жд станции Царское Село 7 мин на автобусе (Витебское направление электричек), на машине 5 мин. В конце 2026 г откроют трамвайную линию. В конце 2027 г будет дополнительный выезд на автомобиле по

Южной широтной магистралю. На данный момент квартира находится в ипотеки у банка. Продажа для закрытия ипотечного кредита. Прошу риелторов не беспокоить.





Move.ru - вся недвижимость России