

🕒 Создано: 11.01.2026 в 17:47

Обновлено: 13.01.2026 в 13:30

<https://spb.move.ru/objects/9287993177>

**Елена Королева, И.П. Королева Е. В.**  
**79812591717**

**Санкт-Петербург, Большой  
Сампсониевский проспект, 20**

**17 900 000 ₽**

Санкт-Петербург, Большой Сампсониевский проспект, 20

Округ

[СПБ, Выборгский район](#)

Улица

[проспект Большой Сампсониевский](#)

## Квартира

Количество комнат

4

Высота потолков

3.1 м

Жилая площадь

77.9 м<sup>2</sup>

Площадь кухни

9.5 м<sup>2</sup>

Общая площадь

113.6 м<sup>2</sup>

Этаж

2/5

## Детали объекта

Тип сделки

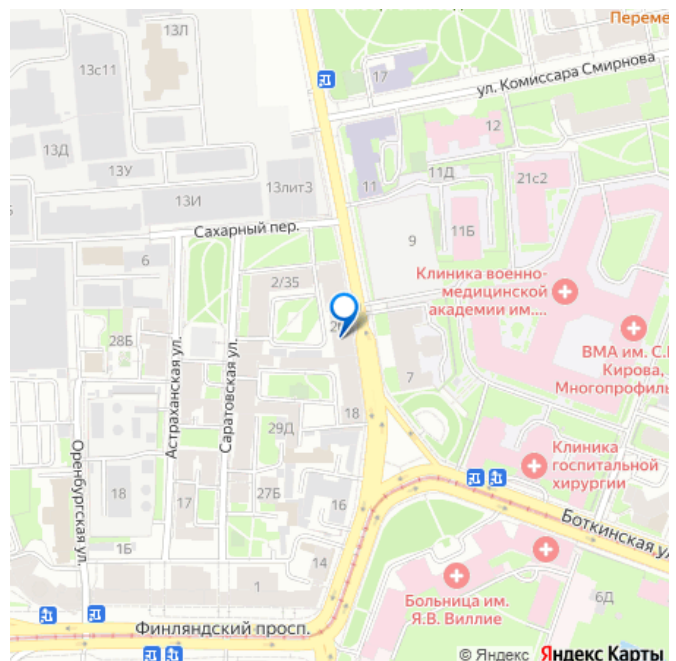
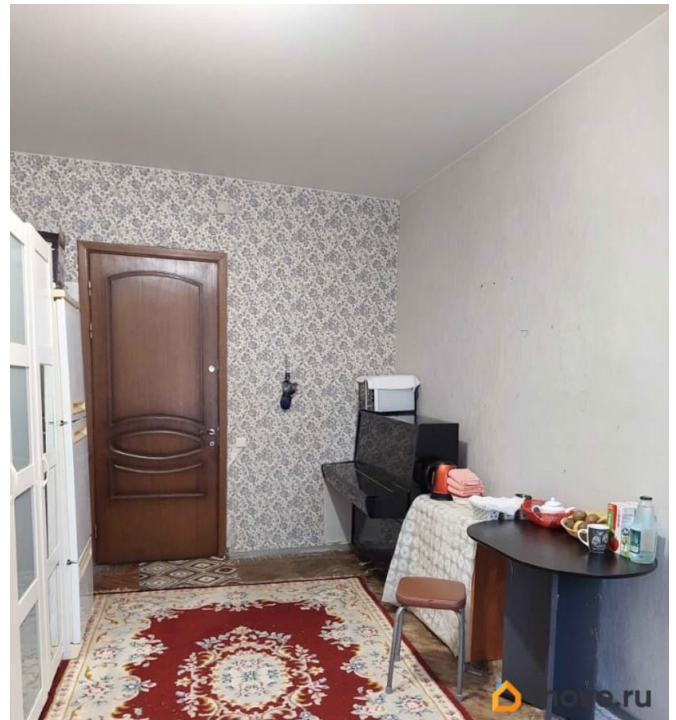
Продам

Раздел

[Квартиры](#)

Тип санузла

для заметок



раздельный

Ремонт

без ремонта

Покупка в ипотеку

да

возможна ипотека, лифт, парковка

## Описание

Прямая продажа! Квартира не коммунальная. Дом с железобетонными перекрытиями, кап.ремонт 1962 года. Высота потолков 3.07 м. Есть лифт. 4 квартиры на площадке. Горячая вода - от газовой колонки. Все окна выходят в просторный зелёный двор с детской площадкой, закрытый от посторонних машин. Достаточно мест для парковки. Есть свой пульт от ворот. Два взрослых собственника, никто не прописан. Обременений нет. Полная стоимость в договоре купли-продажи. Незначительная перепланировка: первая от входной двери комната разделена на две части перегородкой. Квартира требует ремонта, это бывшая «коммуналка». В одной комнате установлены стеклопакеты. Внизу на первом этаже - коммерческое помещение. Отличное расположение: 10 мин. пешком от ст.м. «Площадь Ленина» и Финляндского вокзала. Рядом находятся Военно-медицинская академия и БЦ «Петровский форт». Удобная транспортная и пешеходная доступность до Петроградки, набережных Невы и центра города.

