

Елена Королева, И.П. Королева Е. В.
79812268464

🕒 Создано: 03.04.2026 в 17:43

🔄 Обновлено: 06.04.2026 в 16:18

**Санкт-Петербург, Большой
Сампсониевский проспект, 20**

17 500 000 ₽

Санкт-Петербург, Большой Сампсониевский проспект, 20

Округ

[СПБ, Выборгский район](#)

Улица

[проспект Большой Сампсониевский](#)

Квартира

Количество комнат

4

Жилая площадь

77.9 м²

Площадь кухни

9.5 м²

Общая площадь

113.6 м²

Этаж

2/5

Детали объекта

Тип сделки

Продам

Раздел

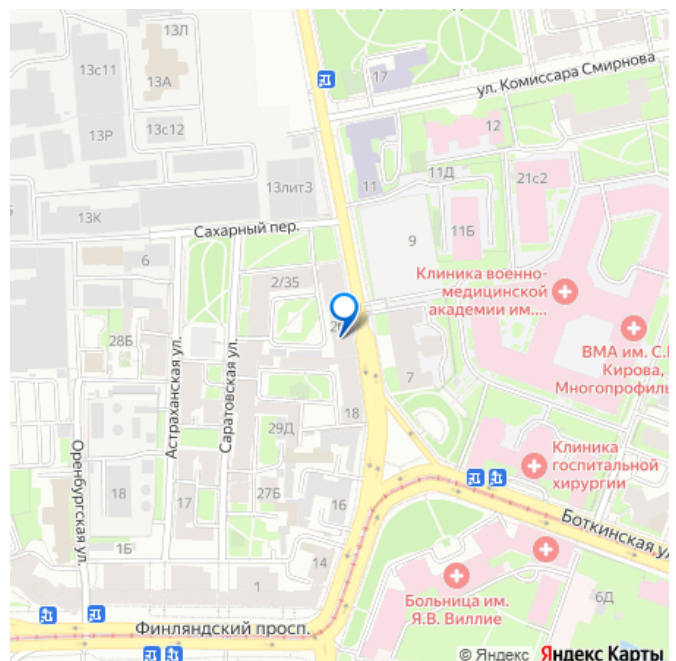
[Квартиры](#)

Покупка в ипотеку

да

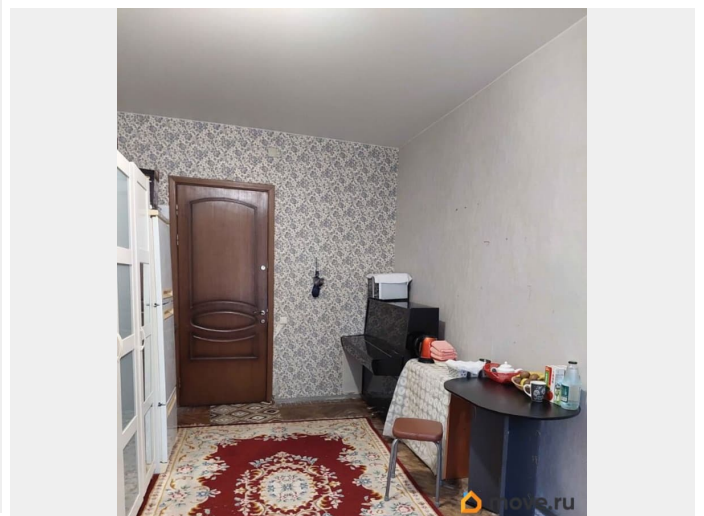
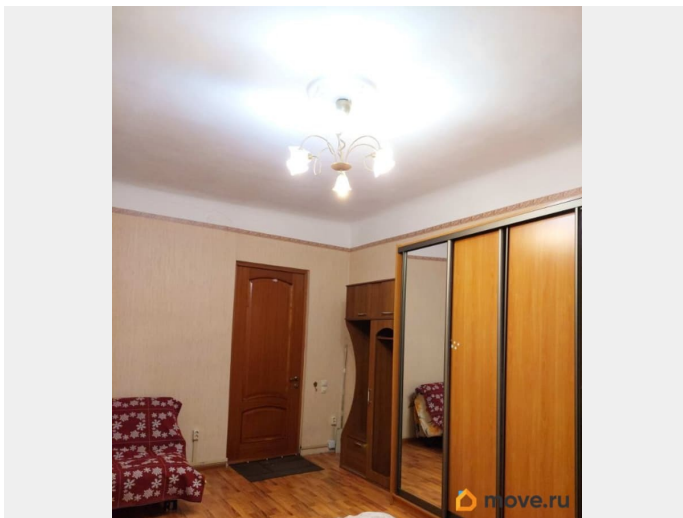
возможна ипотека, лифт, парковка

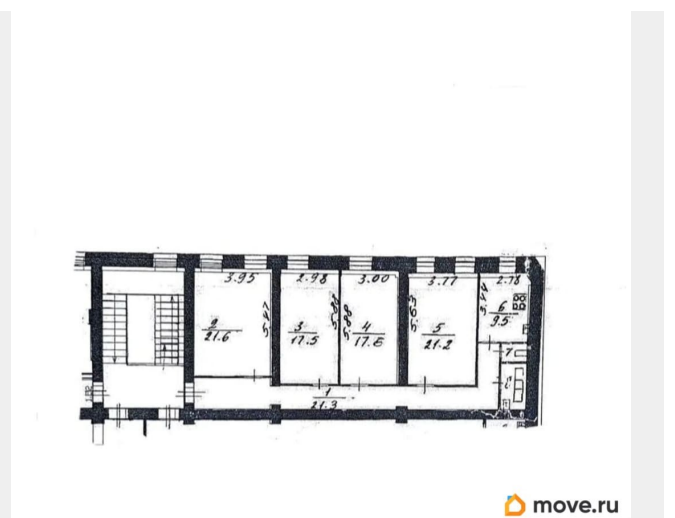
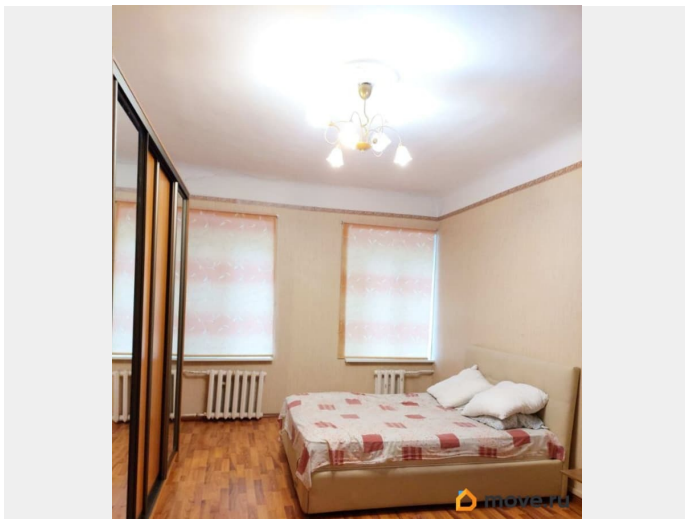
для заметок

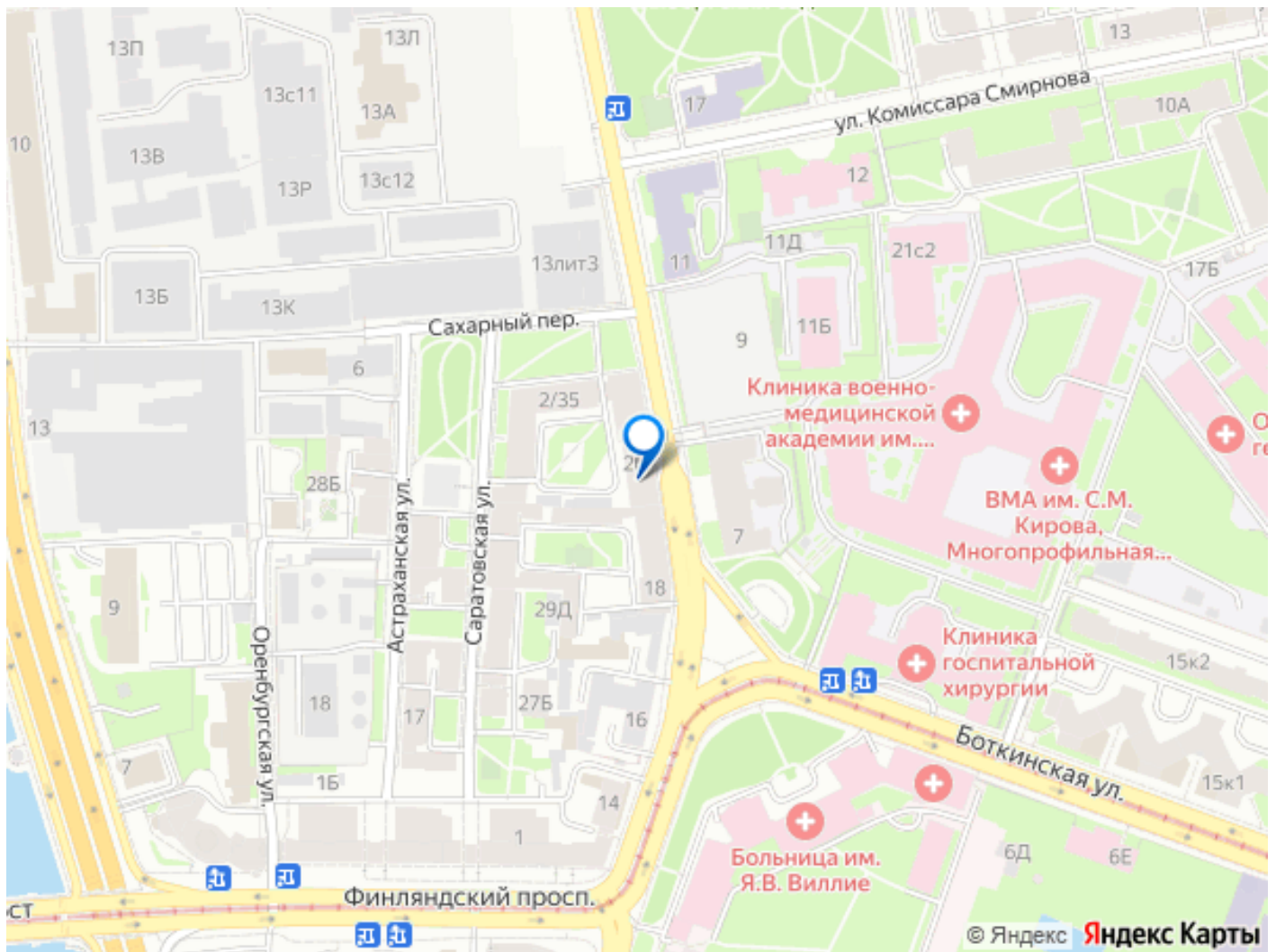


Описание

Прямая продажа! Квартира не коммунальная. Дом с железобетонными перекрытиями, кап.ремонт 1962 года. Высота потолков 3.07 м. Есть лифт. 4 квартиры на площадке. Горячая вода - от газовой колонки. Все окна выходят в просторный зелёный двор с детской площадкой, закрытый от посторонних машин. Достаточно мест для парковки. Есть свой пульт от ворот. Два взрослых собственника, никто не прописан. Обременений нет. Полная стоимость в договоре купли-продажи. Незначительная перепланировка: первая от входной двери комната разделена на две части перегородкой. Квартира требует ремонта, это бывшая «коммуналка». В одной комнате установлены стеклопакеты. Внизу на первом этаже - коммерческое помещение. Отличное расположение: 10 мин. пешком от ст.м. «Площадь Ленина» и Финляндского вокзала. Рядом находятся Военно-медицинская академия и БЦ «Петровский форт». Удобная транспортная и пешеходная доступность до Петроградки, набережных Невы и центра города.







Move.ru - вся недвижимость России