

Создано: 15.04.2026 в 19:50

Обновлено: 15.04.2026 в 18:54

Санкт-Петербург, Бронницкая улица, 11

44 917 765 ₹

Санкт-Петербург, Бронницкая улица, 11

Округ

[СПБ, Адмиралтейский район](#)

Улица

[улица Бронницкая](#)

Квартира

Количество комнат

4

Общая площадь

114.2 м²

Этаж

5/9

Детали объекта

Тип сделки

Продам

Раздел

[Квартиры](#)

Квартира в новостройке

да

Год сдачи

4 квартал 2025 г.

Описание

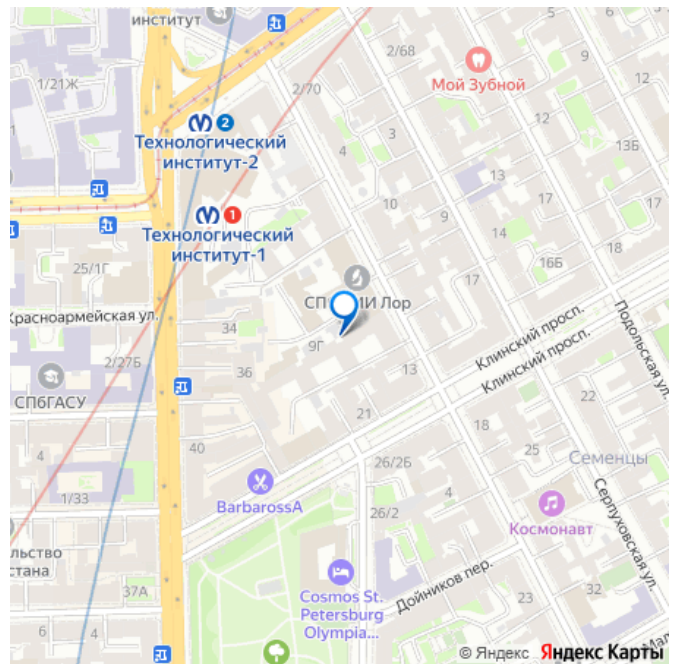
Продаётся 4-комнатная квартира в сданном доме (Корпус 2), срок сдачи: IV-кв. 2025,

<https://spb.move.ru/objects/9293642587>

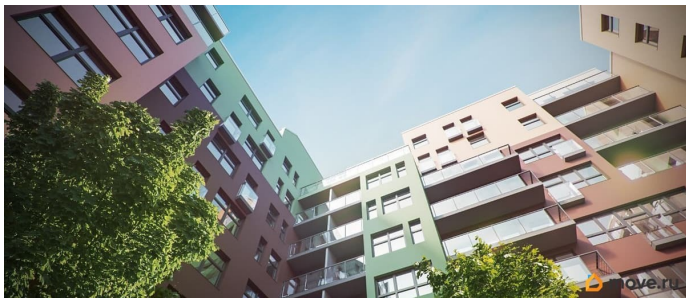
**Отдел продаж, Бесплатная
консультация**

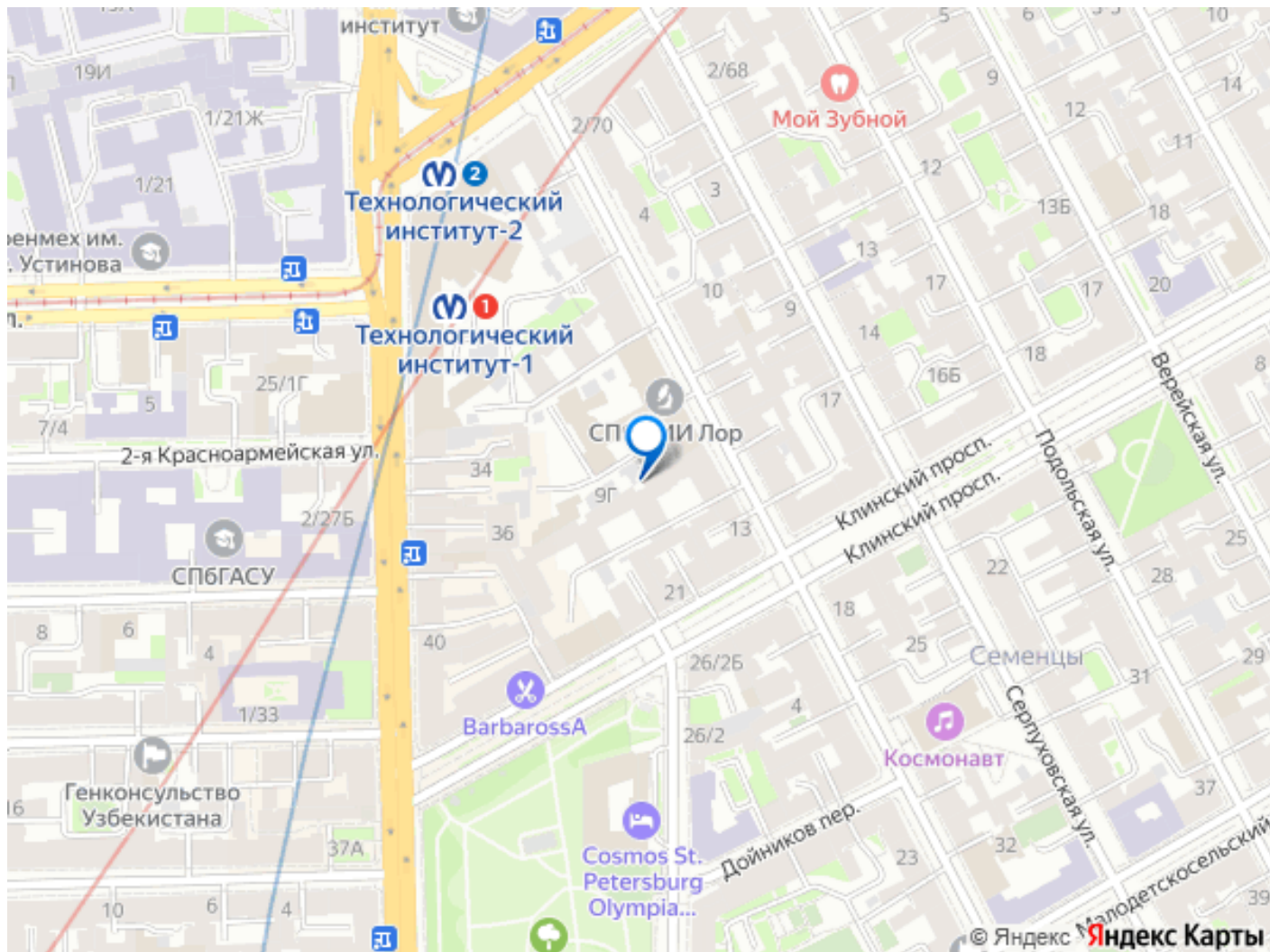
79587650432

для заметок



общей площадью 114.2 кв.м., на 5 этаже.
Новый дом построен в историческом центре
Петербурга в 3 мин от метро
Технологический институт. В нём всего 163
квартиры с просторными планировками (31
до 241 м2). Корпуса высотой 6-9 этажей. На
нижних этажах окна квартир выходят в
тихие, уютные дворы. С балконов и террас
верхних этажей открываются виды на крыши
старого города, Исаакиевский и Троице-
Измайловский соборы, часовую башню
Астрономической обсерватории Главной
палаты мер и весов. Доступ на территорию
жилого комплекса закрыт для посторонних.
Во внутренних дворах разместились игровые
площадки для детей разных возрастов, зоны
для отдыха и занятий спортом. Входы в
парадные находятся со стороны внутренних
дворов. На территории и первых этажах
ведется видеонаблюдение, организован
круглосуточный пост охраны. В центральном
лобби размещена консьерж-служба. Под
территорией ЖК расположен двухуровневый
подземный паркинг на 163 машиноместа. Из
паркинга в свою парадную можно подняться
на комфортабельном лифте. Также для
жителей доступны кладовые помещения на
подземных и первом этажах. В сердце Санкт-
Петербурга Дом расположен в 1-2 минутах
пешком до сада Олимпия и Московского
проспекта. В 3 минутах - станция метро
Технологический институт. За 9-10 минут от
парадной можно дойти до набережной
Фонтанки, за 15 минут доехать на авто до
Эрмитажа или Мариинского театра. Рядом
расположились престижные школы, вузы. В
шаговой доступности - питерские рестораны
и кафе, фитнес-центры, парки и театры.





Move.ru - вся недвижимость России