

🕒 Создано: 23.11.2025 в 13:56

Обновлено: 23.12.2025 в 12:15

<https://spb.move.ru/objects/9286809744>

Собственник

79811335933

Санкт-Петербург, Шпалерная улица, 8

21 000 000 ₽

Санкт-Петербург, Шпалерная улица, 8

Округ

[СПБ, Центральный район](#)

Улица

[улица Шпалерная](#)

Квартира

Количество комнат

4

Высота потолков

3.1 м

Жилая площадь

76 м²

Площадь кухни

14.1 м²

Общая площадь

115.6 м²

Этаж

5/5

Детали объекта

Тип сделки

Продам

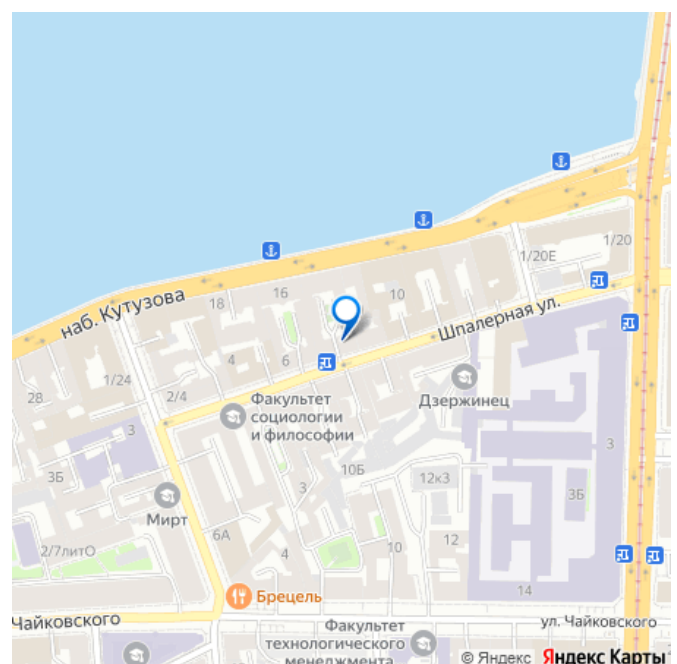
Раздел

[Квартиры](#)

Тип санузла

совмещенный

для заметок



Вид из окна

во двор

Ремонт

косметический

Покупка в ипотеку

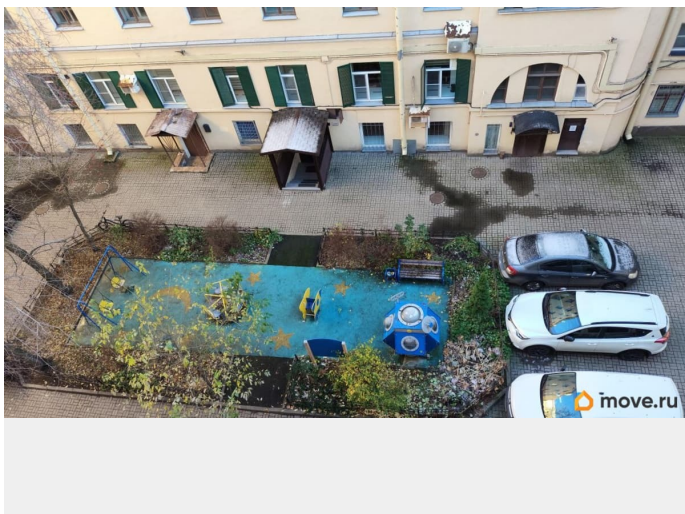
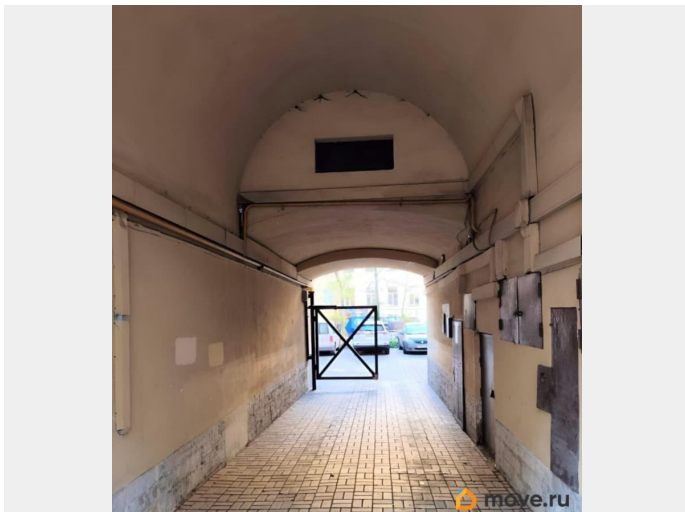
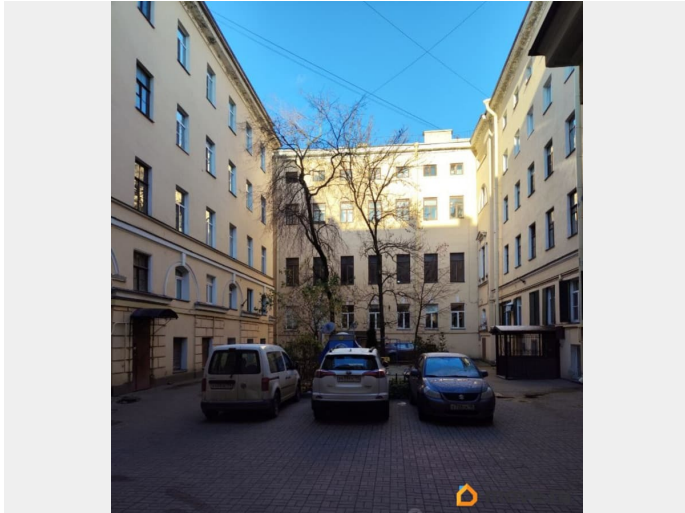
да

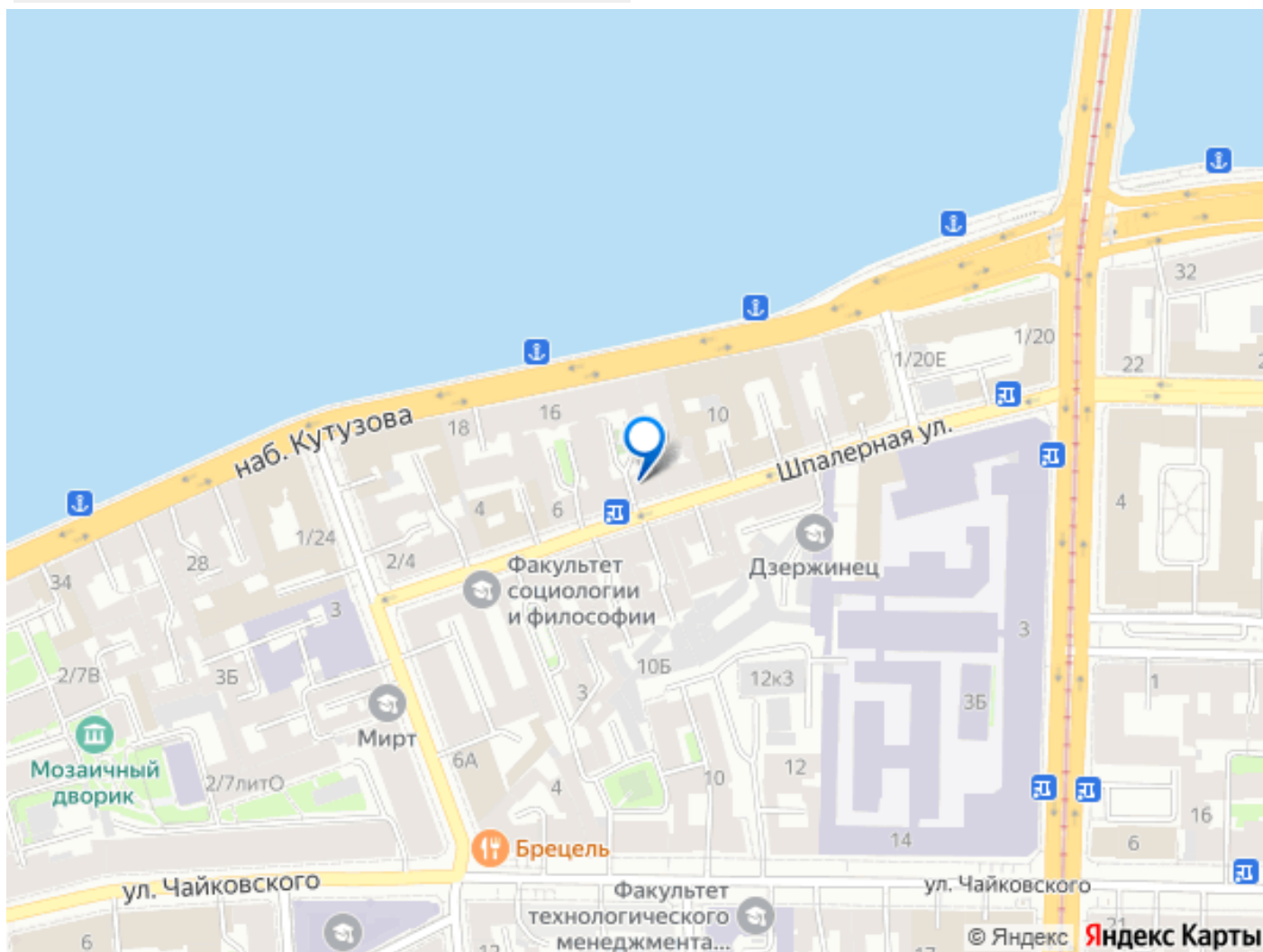
возможна ипотека, лифт, парковка

Описание

В Центральном районе Санкт-Петербурга предлагается к продаже просторная четырёхкомнатная квартира. Площадь квартиры 115,6 м2. Пятый этаж пятиэтажного кирпичного дома. Четыре изолированные комнаты площадью 19,4м2, 18м2, 14,3м2, 24,3м2. Кухня 14,1м2. Жилая площадь 76м2. Высота потолков 3,1-3,15м. Широкий коридор 1,5м позволяет разместить много мест для хранения. Подходит под перепланировку с возможностью увеличения кухни и устройства дополнительного санузла (квартира этажом ниже трёхкомнатная). Все окна выходят во двор, установлены качественные стеклопакеты. Произведена замена электрической проводки по всей квартире. Хорошая шумоизоляция-соседей не слышно. Квартира очень светлая и теплая. Горячая вода-электрический бойлер. Есть место и возможность установки газовой колонки. В квартире два входа-выхода, что позволяет разделить квартиру на две отдельных. В пешей доступности все самые красивые и исторические места нашего города. Пятнадцать минут ходьбы до двух станций метро-Чернышевская и Площадь Ленина. У входа во двор остановка общественного транспорта. Во внутреннем дворе расположена детская площадка и

парковочные места для автомобилей. Въезд во двор через шлагбаум. Отремонтирован фасад и кровля, произведена замена труб системы отопления и водоснабжения. Прямая продажа. Три взрослых собственника. Квартира без долгов и обременений, быстрый выход на сделку. Полная сумма в договоре.





Move.ru - вся недвижимость России