

🕒 Создано: 18.03.2026 в 20:18

🔄 Обновлено: 14.04.2026 в 11:16

**Санкт-Петербург, Шпалерная улица, 8**

**22 200 000 ₹**

Санкт-Петербург, Шпалерная улица, 8

Округ

[СПБ, Центральный район](#)

Улица

[улица Шпалерная](#)

## Квартира

Количество комнат

4

Жилая площадь

76 м<sup>2</sup>

Площадь кухни

14.1 м<sup>2</sup>

Общая площадь

115.6 м<sup>2</sup>

Этаж

5/5

## Детали объекта

Тип сделки

Продам

Раздел

[Квартиры](#)

Тип санузла

совмещенный

Вид из окна

во двор

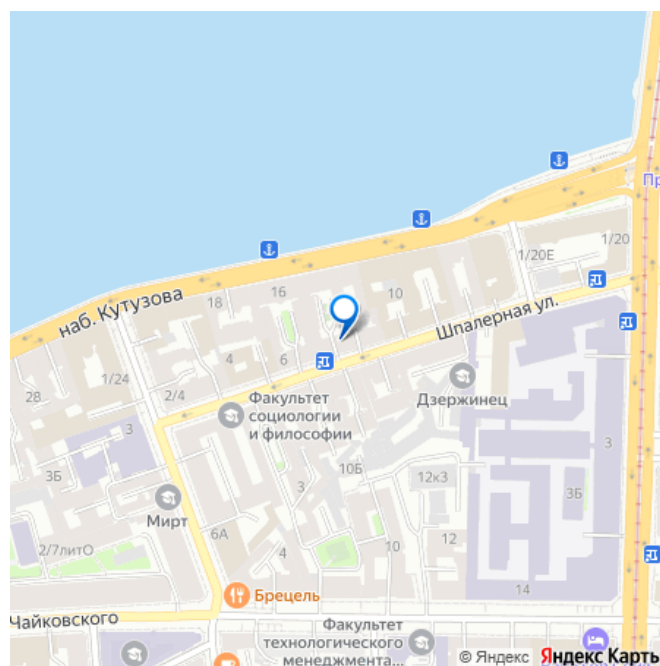
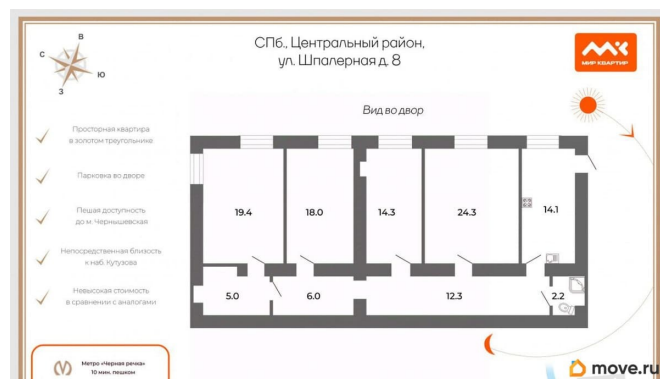
<https://spb.move.ru/objects/9292173608>

**Максим Киселев, Мир Квартир**

**PREMIUM**

**79119512454**

для заметок



Ремонт

косметический

---

Покупка в ипотеку

да

---

возможна ипотека

## Описание

Арт. 132918906 В продаже квартира площадью 115,6 м2 в «золотом треугольнике». ЛОКАЦИЯ: квартира в самом сердце исторического Петербурга, в двух шагах от набережной Кутузова, набережной р.Фонтанки, на тихой легендарной Шпалерной. Метро «Чернышевская» в пешей доступности. ДОМ: кирпичный дом 1831 года постройки архитектора Квадри Д.И. и Габерцетель П. И. Дом после капитального ремонта. Закрытый дворик с местами для парковки. В доме проживал известный архитектор М. И. Сегаль. В начале 20-го века здесь располагалось посольство Японии. Во дворе вековые деревья, детская площадка. КВАРТИРА: Просторная 4-х комнатная квартира площадью 115,6 м2 с двумя входами, потолками высотой 3,1 м. Квартира возможна как для проживания, так и разделения на 2 квартиры. Аналогов по стоимости в «золотом треугольнике» просто нет. ДОКУМЕНТЫ: три совершеннолетних собственника (2 семьи), без обременений, в собственности более 5 лет. Легкая встречная покупка у одного из собственников. Редкая возможность приобрести квартиру большой площади в центральном районе по конкурентнейшей стоимости. Предлагаем ПРЕМИАЛЬНОЕ обслуживание для требовательных клиентов. Оперативно организуем просмотр, предоставим полную информацию по объекту. 20 лет работы с

требовательными клиентами подготовили нас к решению ВАШИХ сложных задач. Будем рады знакомству! Ул. Рубинштейна, д.8.

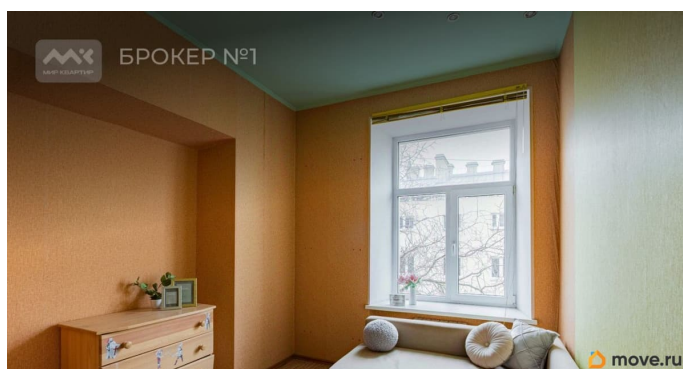
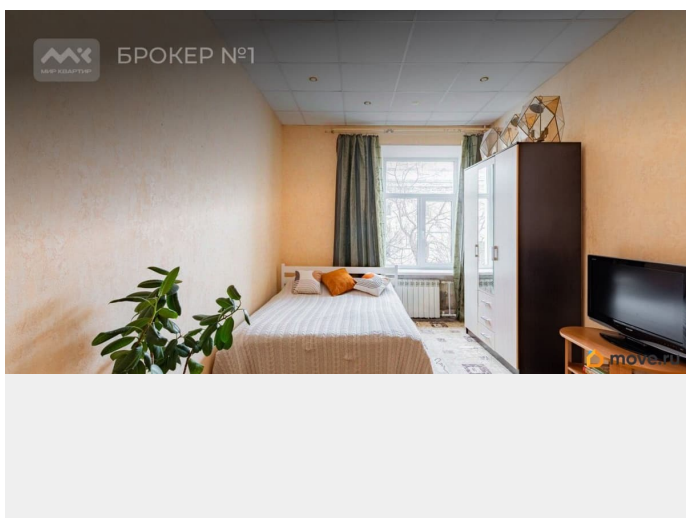
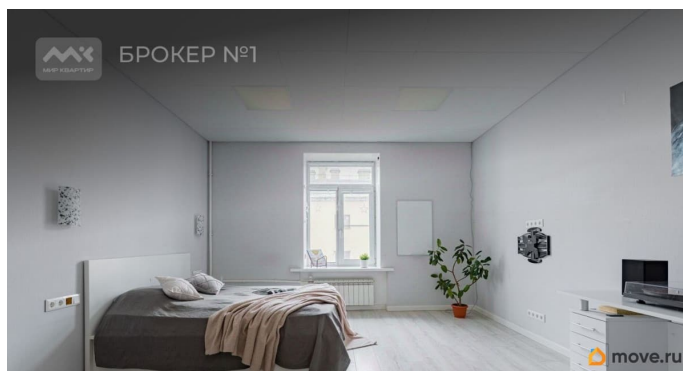
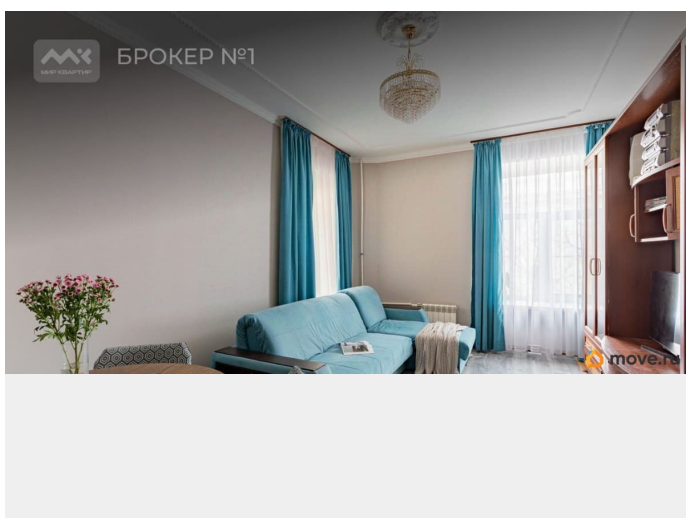
СПб, Центральный район, ул. Шпалерная д. 8

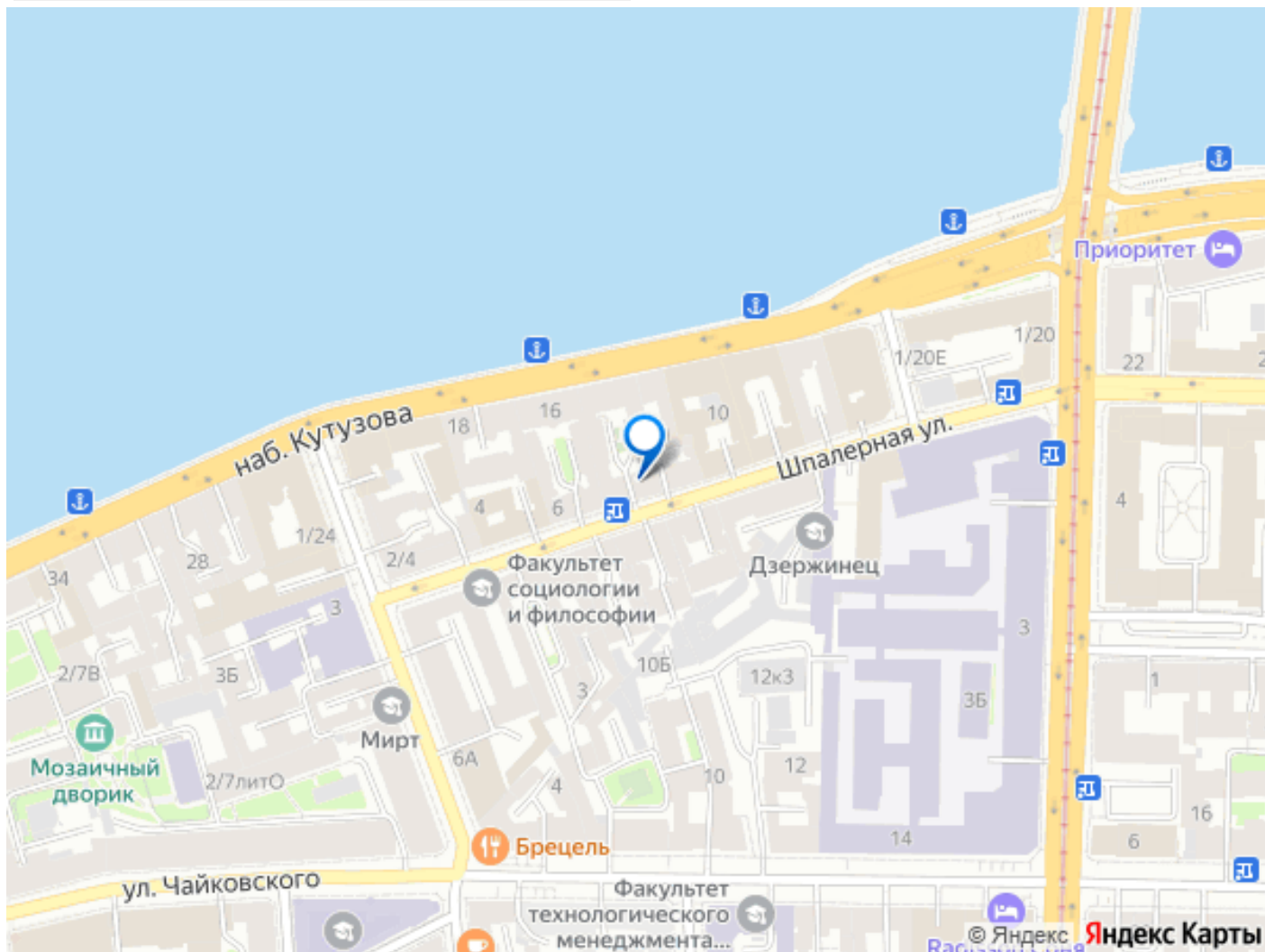
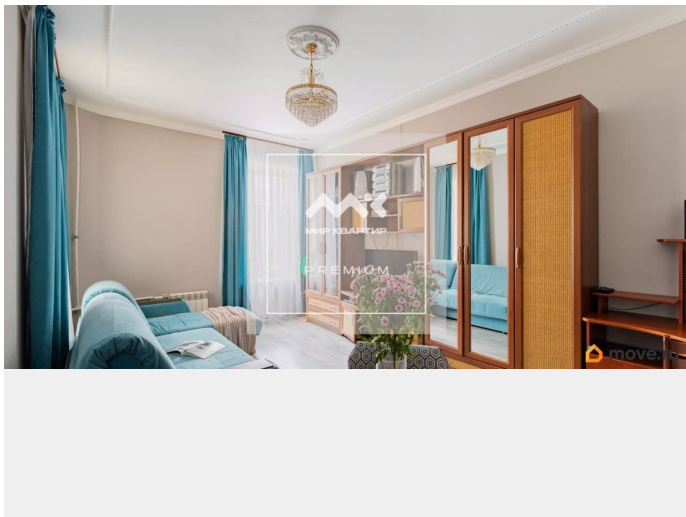
Вид во двор

- ✓ Просторная квартира в холле-треугольнике
- ✓ Парковка во дворе
- ✓ Легкая доступность до м. Чернишевская
- ✓ Непосредственная близость к наб. Лужанова
- ✓ Невысокая стоимость в сравнении с аналогами

Метро «Черная речка» 10 мин. пешком

move.ru





Move.ru - вся недвижимость России