

**Санкт-Петербург, 11-я Васильевского
острова линия, 46**

20 999 000 ₽

Санкт-Петербург, 11-я Васильевского острова линия, 46

Округ

[СПБ, Василеостровский район](#)

Квартира

Количество комнат

4

Жилая площадь

63.2 м²

Площадь кухни

11 м²

Общая площадь

115 м²

Этаж

5/6

Детали объекта

Тип сделки

Продам

Раздел

[Квартиры](#)

Тип санузла

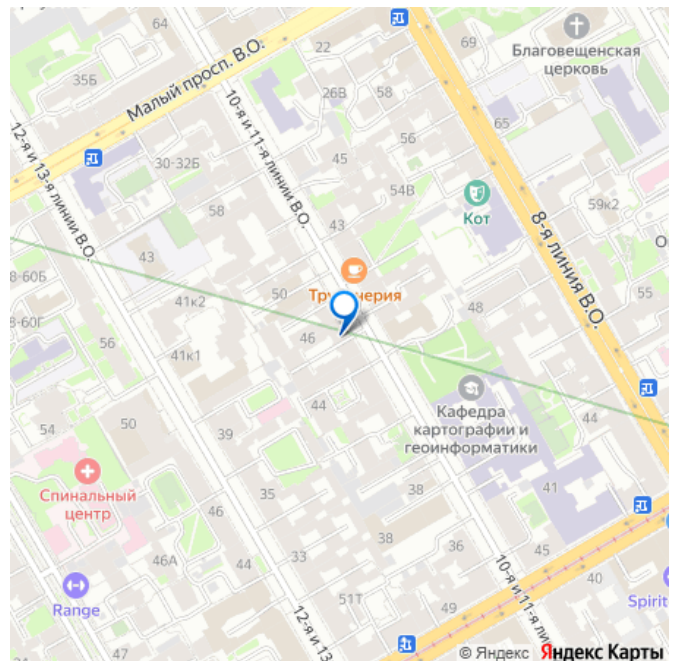
раздельный

Вид из окна

во двор

Ремонт

для заметок

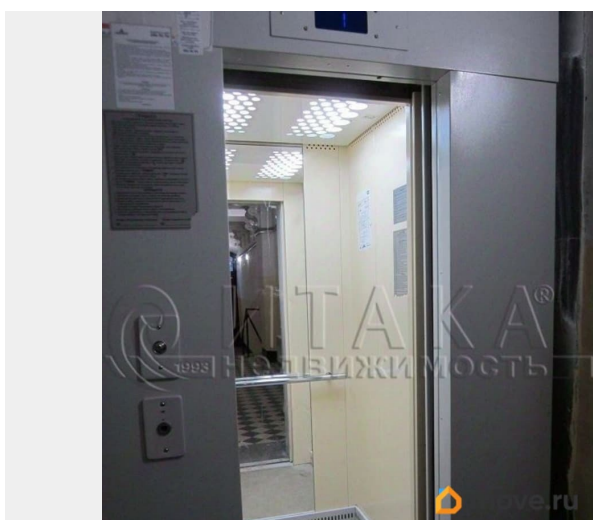
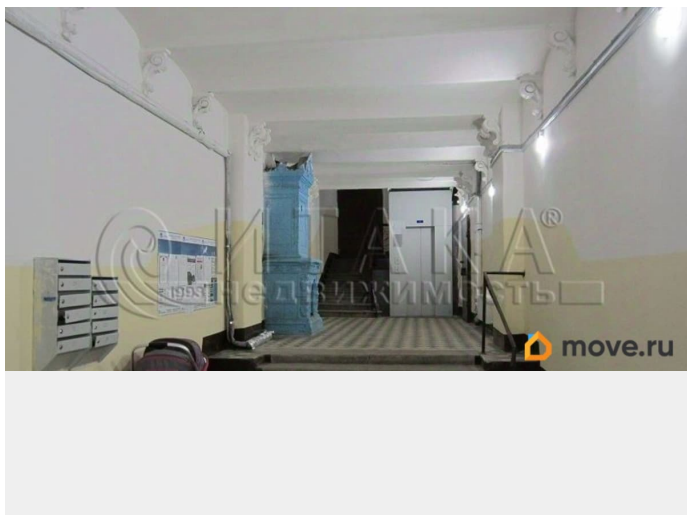


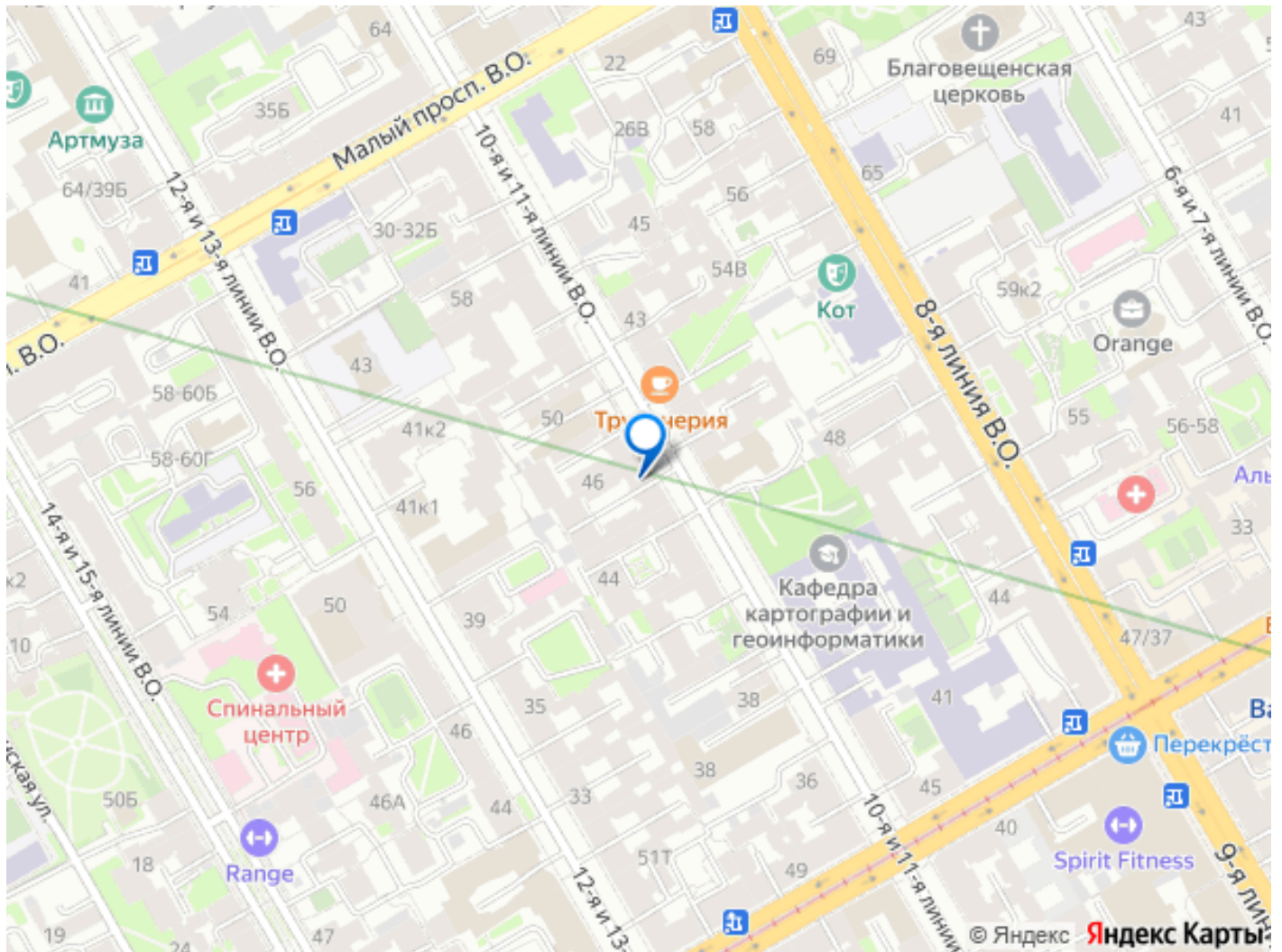
лифт

Описание

1-92533 Дом построен по проекту архитекторов Шубина В. В. и Шагина Д. А. в 1910 году. Стиль - МОДЕРН. Строительство началось по проекту Д. А. Шагина в духе эклектики, затем на старой основе В. В. Шауб создал здание в стиле модерн. Статус памятника архитектуры с 2001 года. В этом доме жил студент Алексей Николаевич Толстой, впоследствии выдающийся писатель. Дом с ж/б перекрытиями- 6 этажный. Двор закрытый, есть парковочное место. Окна выходят во двор. Развитая инфраструктура. Рядом детский сад, школа, множество магазинов, кафе и ресторанов, детская поликлиника. Прекрасные парки и скверы в пешей доступности. Отличная транспортная доступность: 5 минут пешком до ст. метро Василеостровская, рядом центр города. В доме сделан кап. Ремонт. Дата подписания акта приемки работ (услуг) по капитальному ремонту: 23.09.2020 году. Лифт поменян. Дом обслуживает УК «МИР». Квартира расположена на 5 этаже. В комнатах по два окна. Окна СТП, что дополнительно дает естественного освещения квартире. Сан. узел- отдельный. Ванная комната большая-5,5 кв.м. Просторная Кухня- 11 кв.м. К ней примыкает кладовая с окном 8,7 кв.м., что позволяет при необходимости сделать кухню- гостиную площадью почти 20 кв.м., Из кухни имеется второй выход - на черную лестницы. В квартире так же есть возможность сделать гостевой туалет (все коммуникации имеются). Высота потолков 3,10 м. Это

отдельная квартира. Собственников 2 . Вся стоимость в договоре Итака. Работаем с 1993 года.





Move.ru - вся недвижимость России