

🕒 Создано: 17.09.2025 в 13:56

🔄 Обновлено: 09.04.2026 в 16:57

Санкт-Петербург, Боровая улица, 18/1

**18 650 420 ₺**

Санкт-Петербург, Боровая улица, 18/1

Округ

[СПБ, Центральный район](#)

Улица

[улица Боровая](#)

## Квартира

Количество комнат

4

Высота потолков

3.5 м

Жилая площадь

80.5 м<sup>2</sup>

Площадь кухни

15.5 м<sup>2</sup>

Общая площадь

117.9 м<sup>2</sup>

Этаж

2/7

## Детали объекта

Тип сделки

Продам

Раздел

[Квартиры](#)

Тип санузла

совмещенный

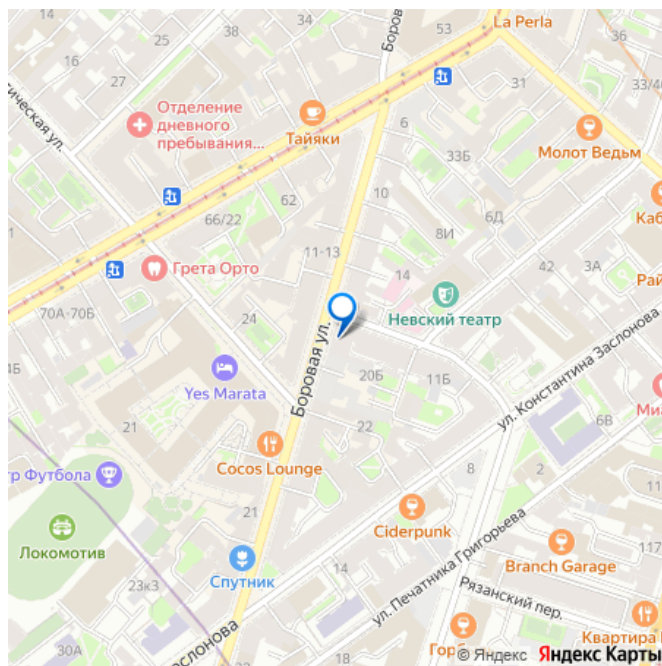
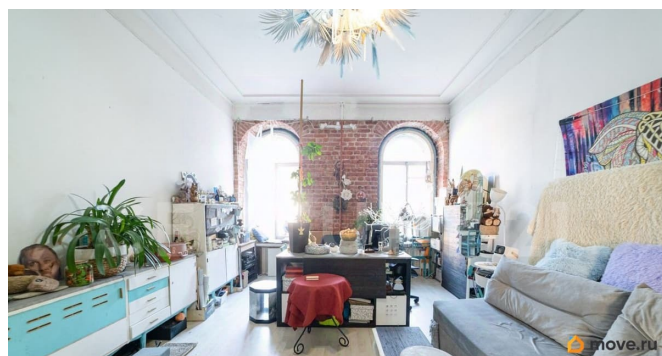
<https://spb.move.ru/objects/9285009922>

Надежда Коробейникова, CENTURY 21

MAV Real Estate

**79110119976**

для заметок



Вид из окна

на улицу

Ремонт

косметический

Покупка в ипотеку

да

возможна ипотека, лифт

## Описание

Чистый холст в доме-памятнике. 4-комнатная квартира 117м² под ремонт в центре города!

Продается 4-комнатная квартира в историческом доме в самом центре города.

Объект требует ремонт — это чистый холст для создания авторского проекта без ограничений и переплаты за уже сделанную, но, возможно, не подходящую вам отделку.

Суровая правда и огромный потенциал:

Состояние: В квартире можно проживать, но при желании можно сделать полную

реконструкцию «под ключ» Потолки 3.45 м:

Идеальная высота для сложного дизайна светильников, зонирования, создания второго яруса или высоких дверных проемов. Два входа: Уникальная возможность зонировать пространство под разные цели (например, личная резиденция + рабочий кабинет с отдельным входом для клиентов).

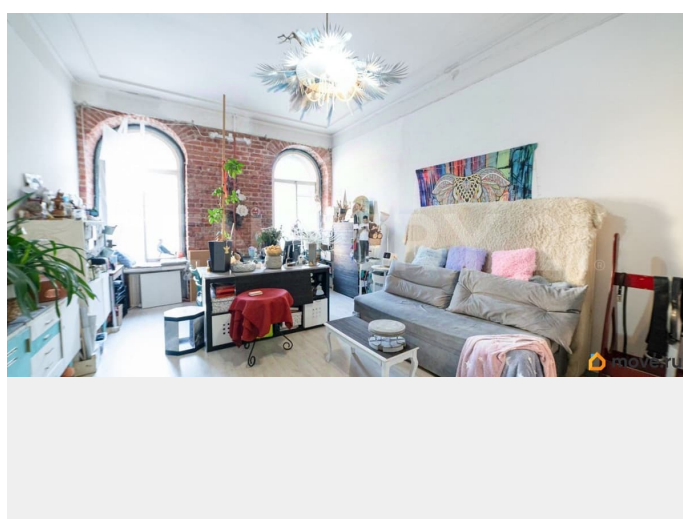
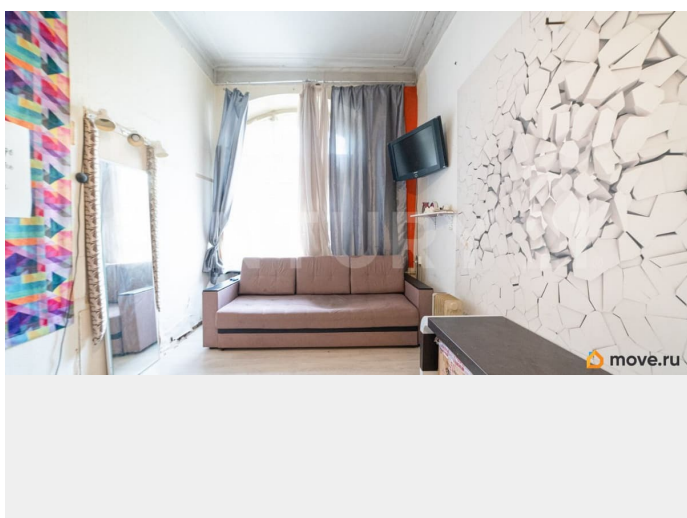
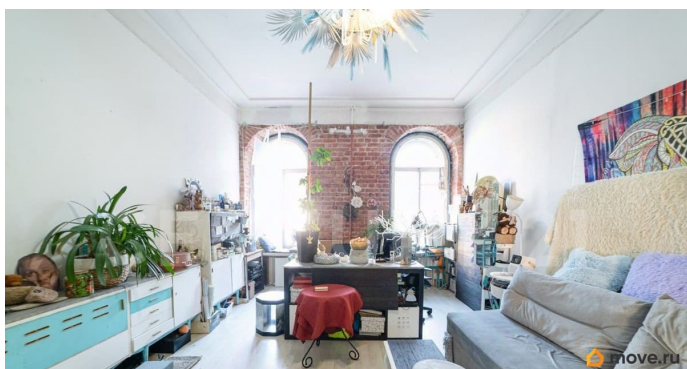
Панорамные или арочные окна: Окна выходят в тихий переулок, гарантируя обилие естественного света и уединенность.

Планировка: 4 изолированные комнаты 17,3+26,0+20,0+17,2 м² правильной формы.

Возможна практически любая перепланировка Кухня 15,5 м²

Коммуникации: В доме есть газ. Установка современной газовой колонки решит проблему летних отключений горячей воды.

Почему это выгодно? Вы покупаете не чужой ремонт, который, возможно, захотите снести, а право создать всё с нуля именно под себя. Это шанс воплотить мечту, инвестировав в материалы и работу известных вам мастеров, а не переплачивать за чужие решения. О доме и локации: Дом 1913 года постройки, кирпичный, с широкими парадными. Район мечты: в пешей доступности 6 станций метро, сады, театры, вся инфраструктура города. Для кого: Для инвесторов ( 1 этаж не жилое помещение), дизайнеров, ценителей истории и тех, кто хочет создать уникальное семейное гнездо в центре города без компромиссов. . ВАШИ ПОИСКИ ЗАКОНЧИЛИСЬ! НЕ ЗАТЯГИВАЙТЕ И ЗВОНИТЕ ПРЯМО СЕЙЧАС! Арт. 116987084





## CENTURY 21

M.A.V. Real Estate & Investments

