

🕒 Создано: 21.11.2025 в 18:13

Обновлено: 15.12.2025 в 18:03

Санкт-Петербург, проспект Стачек, 57

20 800 000 ₽

Санкт-Петербург, проспект Стачек, 57

Округ

[СПБ, Кировский район](#)

Улица

[проспект Стачек](#)

Квартира

Количество комнат

4

Высота потолков

3.5 м

Жилая площадь

69.4 м²

Площадь кухни

11.5 м²

Общая площадь

118.1 м²

Этаж

2/7

Детали объекта

Тип сделки

Продам

Раздел

[Квартиры](#)

Тип санузла

раздельный

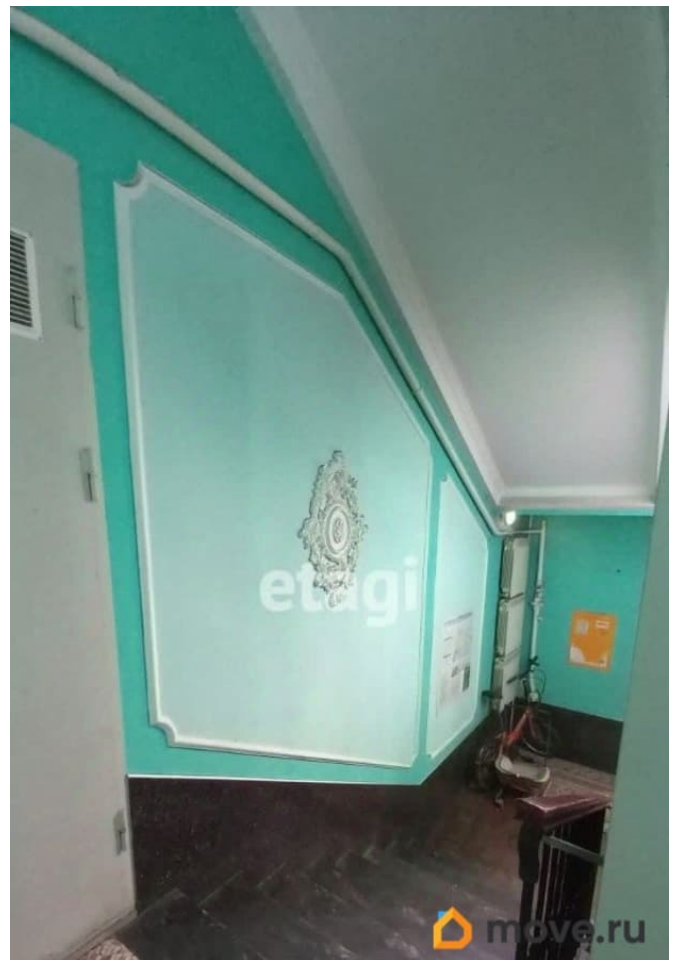
<https://spb.move.ru/objects/9286782711>

Надин Николаевна Дреницына, Этажи

Санкт-Петербург

79111410285

для заметок



Вид из окна

во двор

Ремонт

без ремонта

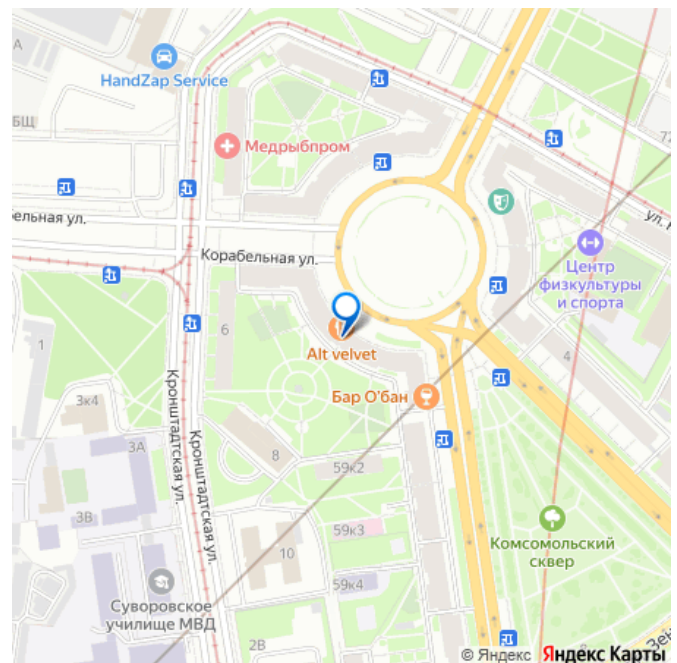
Покупка в ипотеку

да

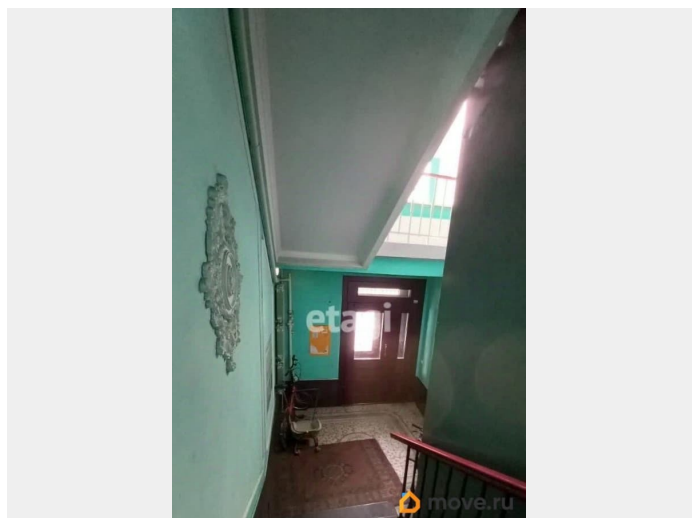
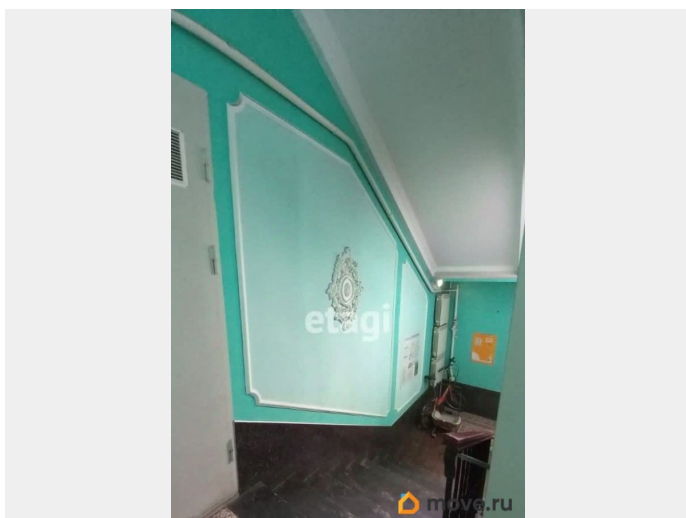
возможна ипотека, лифт, парковка

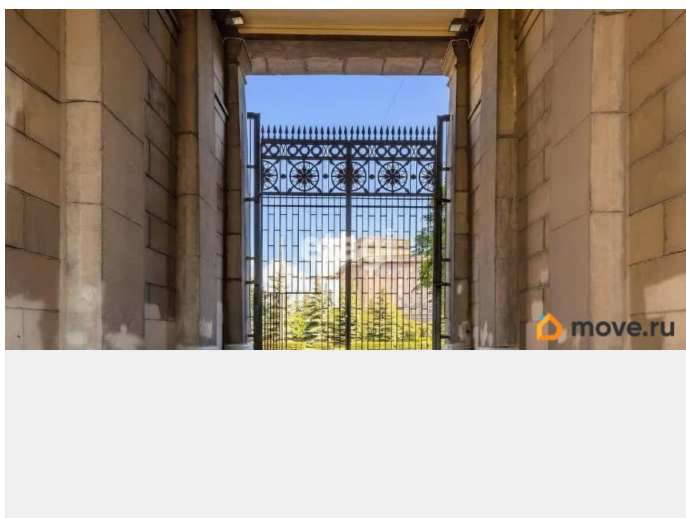
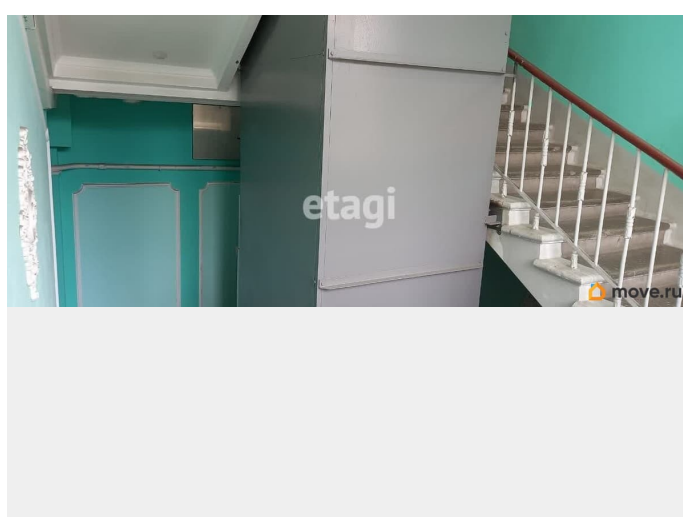
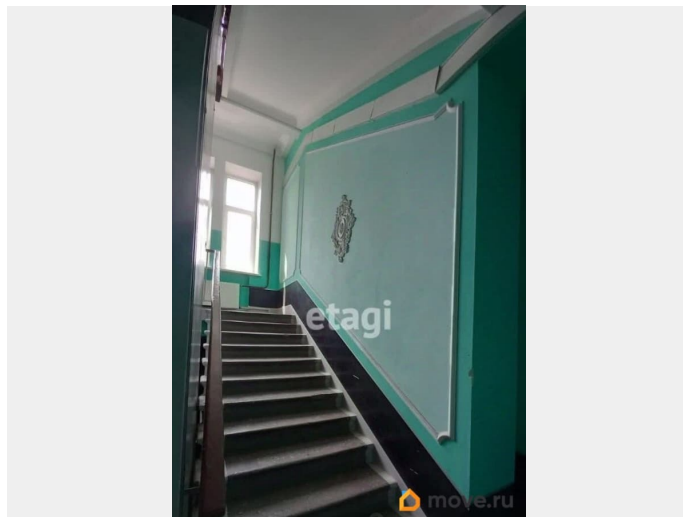
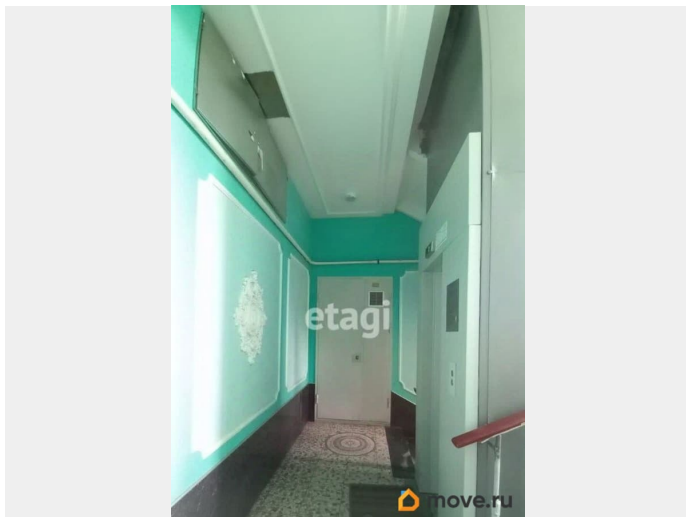
Описание

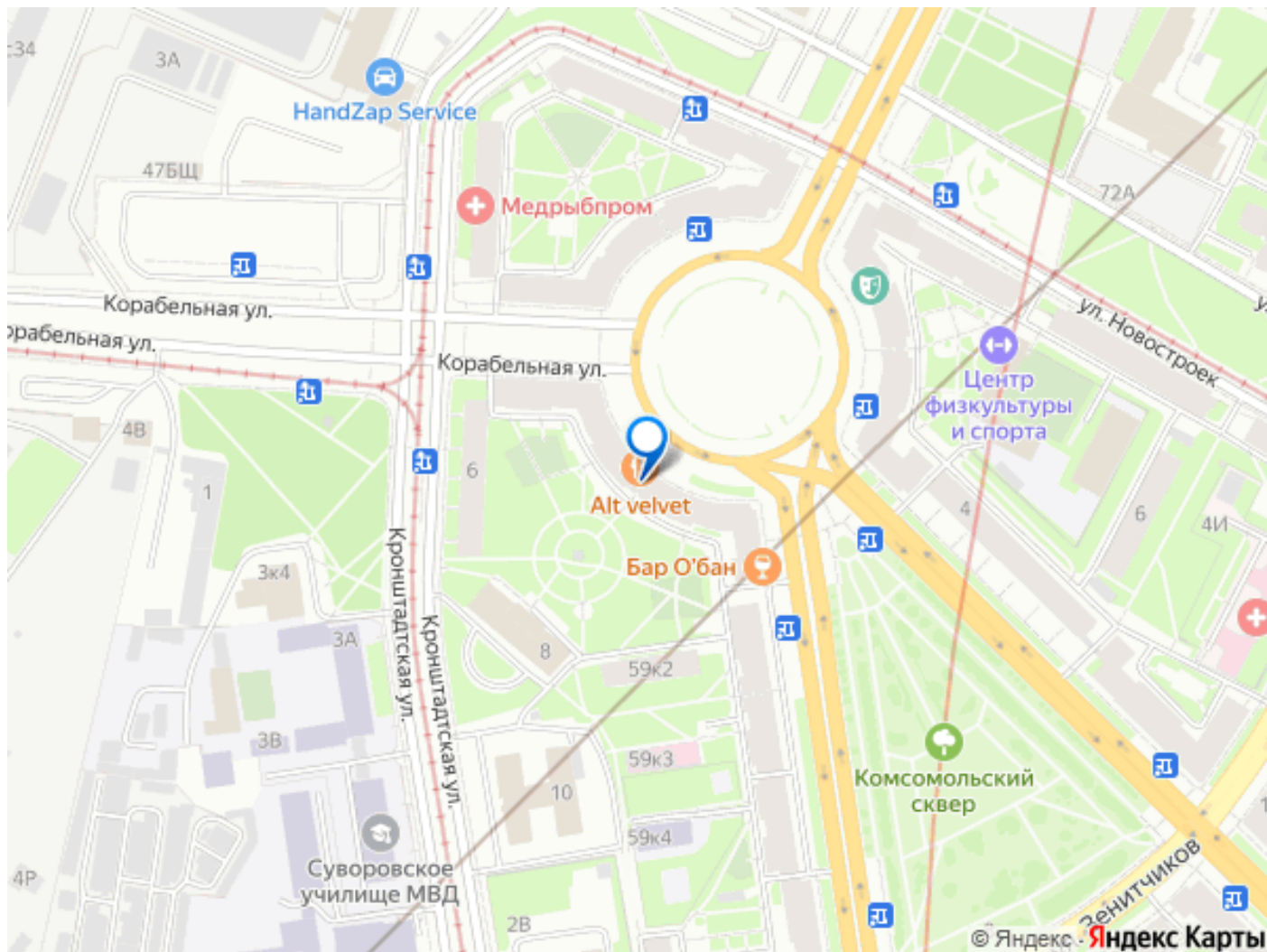
Продается просторная четырехкомнатная квартира в сталинском доме 1960 г постройки, который образует с двумя другими домами архитектурный ансамбль Комсомольская площадь. Дом является памятником архитектуры и объектом культурного наследия. Квартира находится на втором этаже в доме 57 по проспекту Стачек. Все четыре просторных комнаты окнами выходят в тихий оборудованный зеленый двор, окно кухни выходит на Корабельную улицу В квартире ремонта давно не было(более 20 лет) О КВАРТИРЕ: В квартире комфортная планировка: - четыре просторные и светлые комнаты размерами 18,9 + 22,5 + 14,0 + 14,0 кв. м, высота потолков 3,50 м ИНФРАСТРУКТУРА: Р-н со сложившейся инфраструктурой. Поликлиники, магазины, салоны, кафе и все необходимое рядом. Недалеко от метро Кировский завод продуктовый рынок, магазины Перекресток, Лента, Пловдив и другие. Рядом со станцией метро Нарвская прекрасный большой и ухоженный Екатерингофский парк. Для детей: Детский сад и ясли, в округе две гимназии с англ. языком, школа с экологическим уклоном, школа Олимпийского Резерва для мальчиков, Санкт-Петербургский центр физической



культуры и спорта, фитнес центр. Транспорт: Удобный выезд на ЗСД, недалеко от метро Автово. На метро до центра 15 мин. Автобусы до Петродворца и Ломоносова. До ст.метро Кировский завод 7 мин пешком, до станции метро Автово - 8 мин. История: в 50 -х годах прошлого века архитектор Каменский реализовал проект под названием Круглая площадь, позже переименованная в Комсомольскую. Формы и приемы ордерной архитектуры использовали такие же, как по проспекту Стачек. Два нижних этажа темнее остальных. Они облицованы плитами с вкраплением гранитной крошки. Этот прием дает иллюзию увеличенного цоколя. Полуколонны тосканского ордера объединяют строения в ансамбль. Авторы В.А.Каменский и С.Г.Майофис объединили площадь в единое целое, ограничив тремя дугообразными однотипными зданиями. Монументальный силуэт зданий с башнями при въезде на площадь создает архитектурный ансамбль. Остались вопросы, звоните, с удовольствием отвечу! Показы по предварительной договоренности. Помогу с одобрением ипотеки. Код пользователя: 184775 Номер в базе: 2290069







Move.ru - вся недвижимость России