

🕒 Создано: 27.03.2026 в 15:01

🔄 Обновлено: 27.03.2026 в 16:01

Татьяна Лещёнок, Макромир

79812023043

Санкт-Петербург, 3-я Васильевского острова линия, 56

49 900 000 ₺

Санкт-Петербург, 3-я Васильевского острова линия, 56

Округ

[СПБ, Василеостровский район](#)

Квартира

Количество комнат

4

Высота потолков

3.2 м

Жилая площадь

82 м²

Площадь кухни

17 м²

Общая площадь

119.7 м²

Этаж

3/6

Детали объекта

Тип сделки

Продам

Раздел

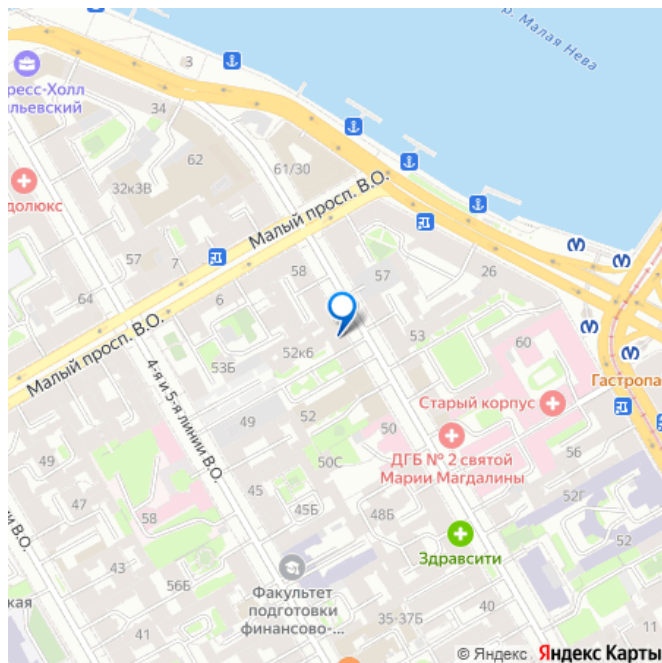
[Квартиры](#)

Тип балкона

лоджия

Тип санузла

для заметок



два

Вид из окна

во двор

Ремонт

косметический

Покупка в ипотеку

да

возможна ипотека, лифт, парковка

Описание

Эксклюзивное предложение в ЖК Альба - первом элитном комплексе Васильевского острова! Предлагается к продаже просторная четырехкомнатная квартира в престижном жилом комплексе эталоне современной элитной жизни на Васильевском острове.

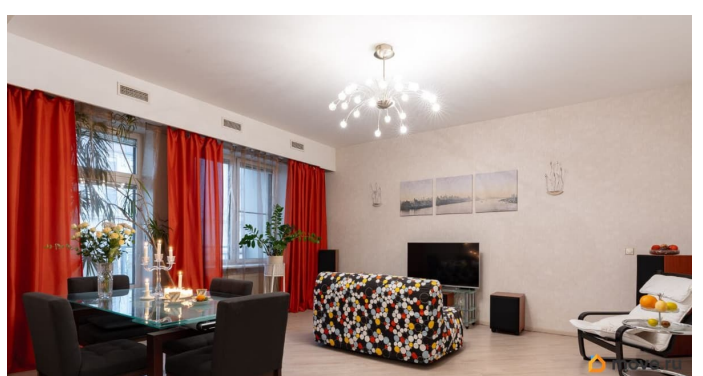
Локация, достойная лучшего: ЖК Альба расположен на 3-й линии В.О. (дом 56), являясь частью уникального ансамбля, где новые корпуса соседствуют с бережно восстановленными фасадами исторических зданий (52, 54). Построен в 1998-1999 гг.

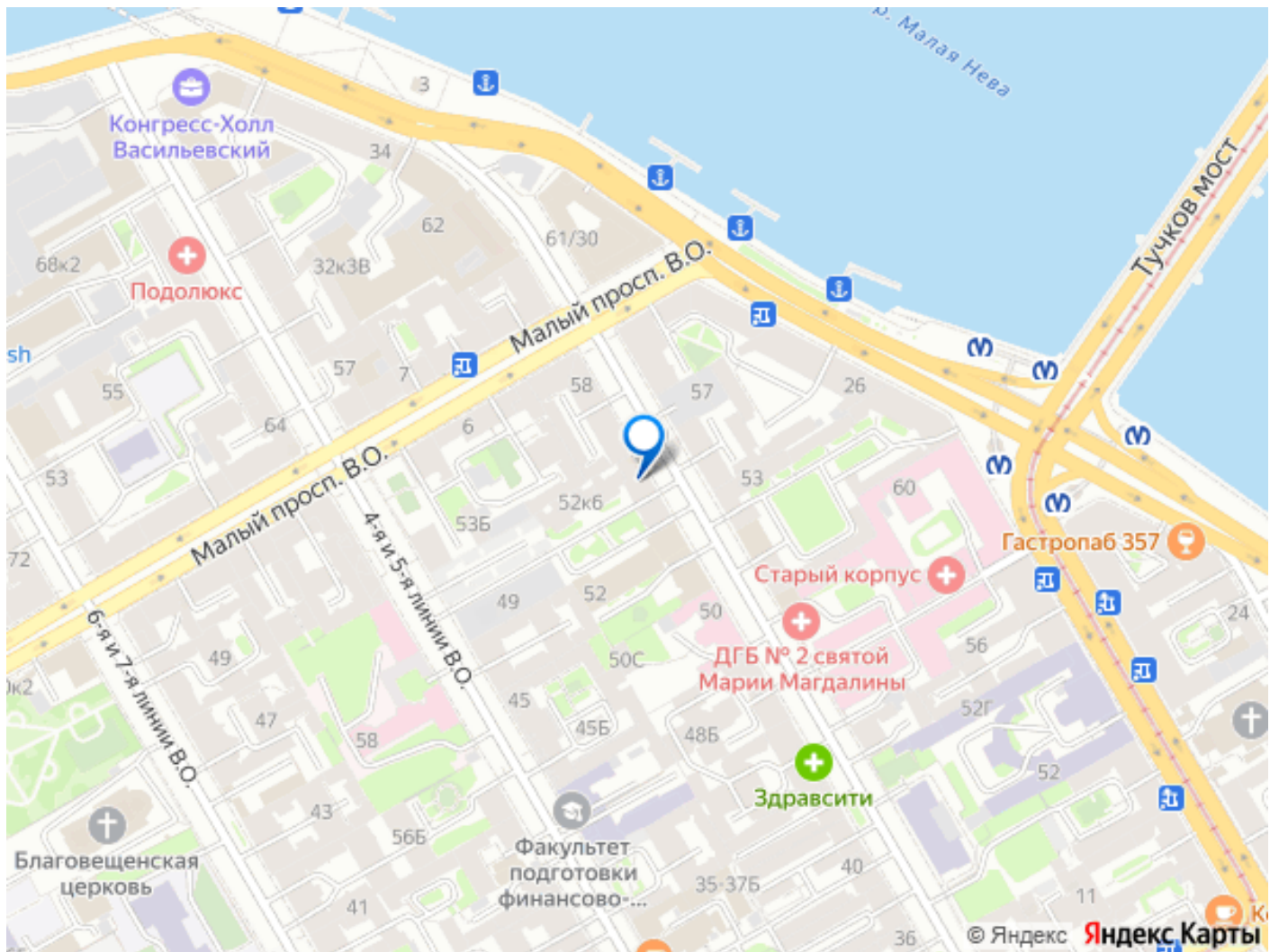
Преимущества жизни: • Близость к Неве: всего одна улица отделяет вас от набережной Невы наслаждайтесь лучшими видами и воздухом Северной Столицы. •

Идеальная транспортная доступность: шаговая близость к двум станциям метро, центру города и главным достопримечательностям Санкт-Петербурга.

До живописной набережной Макарова (левая набережная Малой Невы) - 200 м., до Тучкова моста - 400 м., до Ростральных колонн - 20 минут пешком, до метро «Спортивная» - 300 м., «Василеостровская» - 500 м., до заезда на ЗСД - 4 км. • Приватность и комфорт: ЖК «Альба» известен своим особым, респектабельным контингентом жильцов, что

гарантирует спокойную и добрососедскую атмосферу. Инфраструктура комплекса: 3 шестиэтажных жилых корпуса и здание трёхэтажного отапливаемого паркинга объединены в клубный комплекс на 72 квартиры с закрытым внутренним двором и ландшафтным дизайном (декоративное освещение, озеленение, скамейки, цветники). Круглосуточная охрана обеспечивает безопасность. О Квартире: Просторная четырехкомнатная планировка 119,7 кв. м. Квартира двухсторонняя, светлая и теплая. Окна квартиры выходят в закрытый благоустроенный двор комплекса. Два санузла, высокие потолки 3 метра, индивидуальное отопление. Две спальни приватно отделены от всех зон квартиры. Одна из спален совмещена с вместительной гардеробной. Из уютной гостиной вход в зону кабинета. Просторная лоджия 6,6 кв. м., Экономичные коммунальные платежи за счет внутренней разводки горячего водоснабжения. На этаже по 2 квартиры. В комплексе сформировалась однородная социальная среда. Действует своя управляющая компания, правление, служба охраны. Юридическая часть: Объект в собственности более 10 лет. Обременений нет. Один взрослый собственник. Это не просто квартира, это пропуск в клуб избранных жителей Васильевского острова! Звоните, пишите, проведу индивидуальный показ.





Move.ru - вся недвижимость России