

Елена Потапенко, Омега
79117987356

Создано: 11.04.2024 в 17:17

Обновлено: 06.01.2026 в 12:36

Санкт-Петербург, проспект Стачек, 57

25 000 000 ₽

Санкт-Петербург, проспект Стачек, 57

Округ

[СПБ, Кировский район](#)

Улица

[проспект Стачек](#)

Квартира

Количество комнат

4

Жилая площадь

73 м²

Площадь кухни

11 м²

Общая площадь

120.8 м²

Этаж

3/7

Детали объекта

Тип сделки

Продам

Раздел

[Квартиры](#)

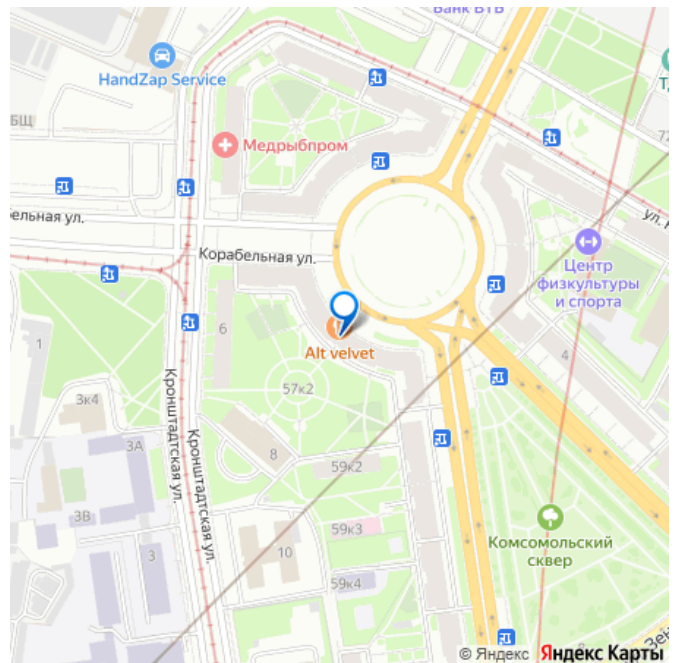
Тип балкона

2 балкона

Тип санузла

совмещенный

для заметок



Вид из окна

на улицу

Ремонт

евро

Покупка в ипотеку

да

возможна ипотека, лифт

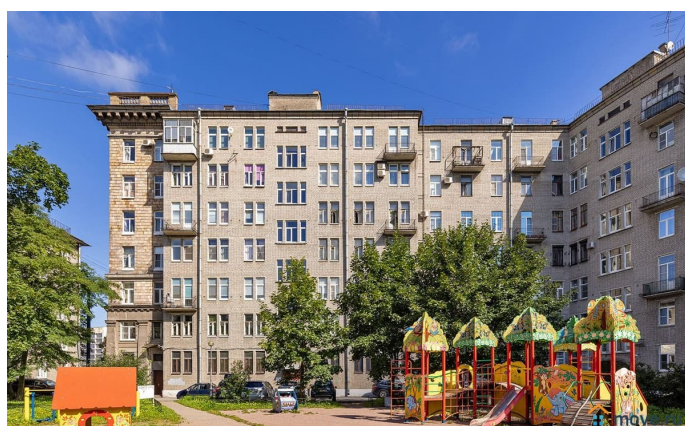
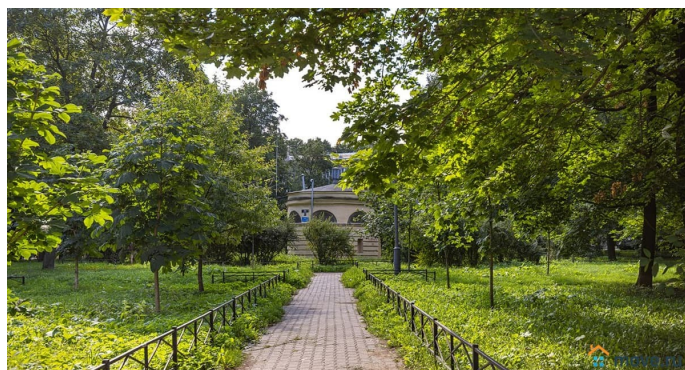
Описание

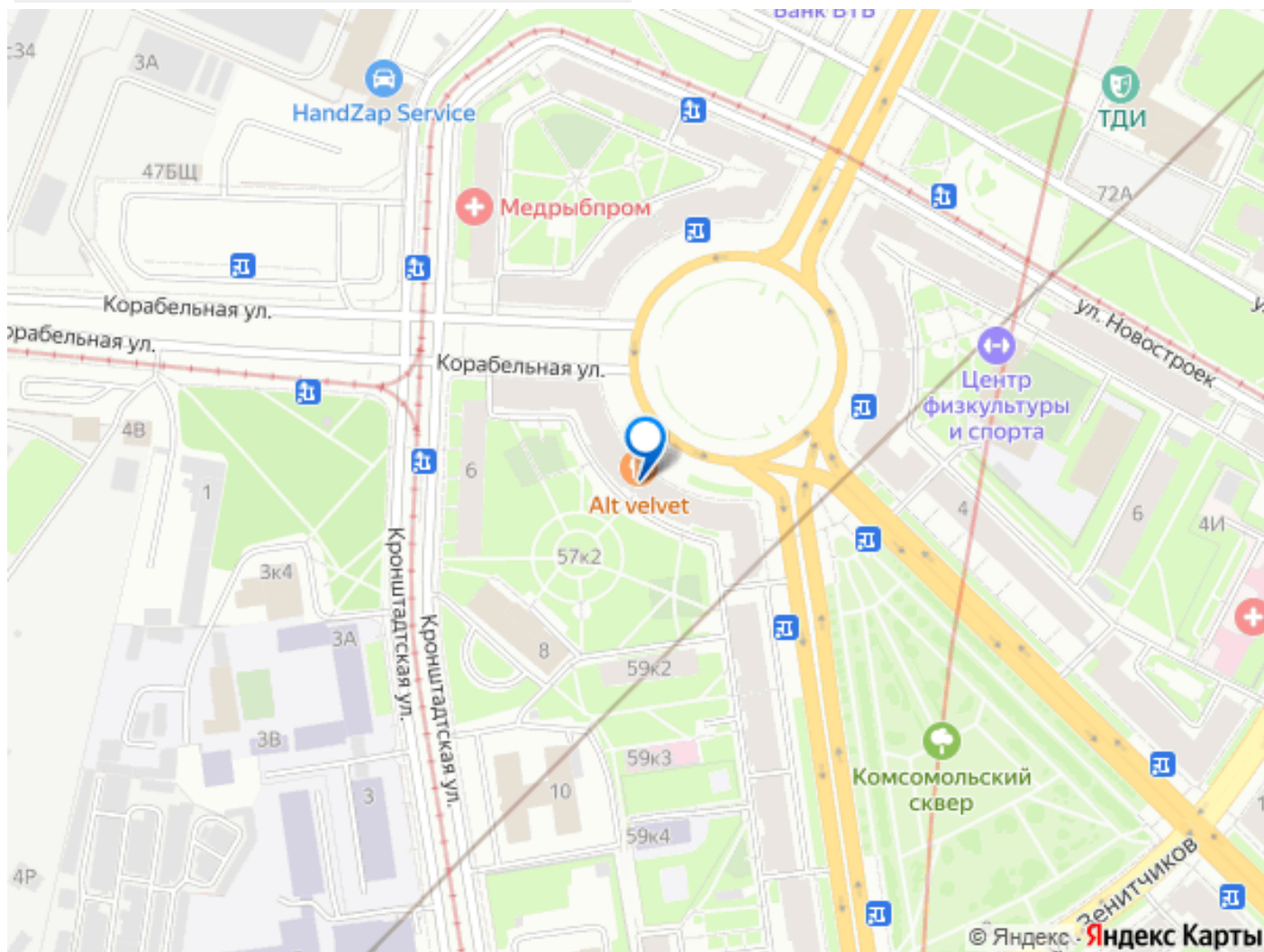
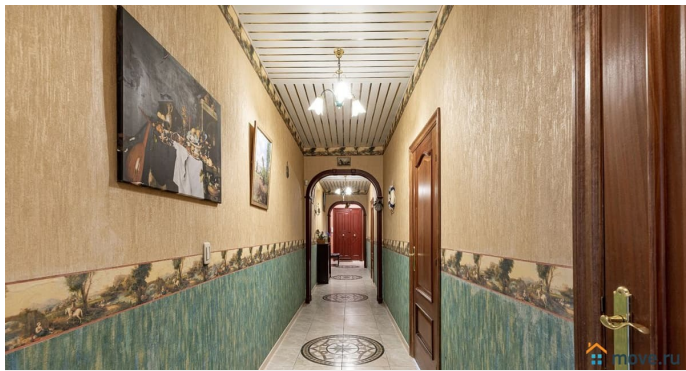
Продается уникальная просторная четырехкомнатная квартира в сталинском доме 1960 г постройки, который образует с двумя другими домами архитектурный ансамбль Комсомольская площадь. Дом является памятником архитектуры и объектом культурного наследия. Квартира находится на третьем этаже в доме 57 по проспекту Стачек. Все четыре просторных комнаты окнами выходят в тихий оборудованный зеленый двор, окно кухни выходит на Корабельную улицу. В квартире сделан авторский ремонт, получено разрешение и проведена дополнительная мощность, использованы дорогие ремонтные материалы немецких и итальянских производителей. Описание и фотографии соответствуют действительности.

О КВАРТИРЕ: В квартире комфортная планировка: - четыре просторные и светлые комнаты размерами 19,6 + 23,8 + 15,5 + 14,1 кв. м, высота потолков 3,30 м. В гостиной (23,8 кв.м) есть закрытый балкон. Остается вся мебель, которую вы видите на фото. Кондиционер в спальне остается. Испанский мебельный гарнитур, телевизор, кондиционер в комнате 19,6 кв.м. просторная гардеробная и офисный стол. В детской комнате 14,1 кв.м открытый балкон. -

Множество мест для хранения вещей и закрытая гардеробная - В квартире имеется два балкона . Вся крупная и мелкая бытовая техника остается на своих местах. На кухне используется газовая варочная поверхность и электрический духовой шкаф фирмы Rossier. Так же остаются стиральная, сушильная и посудомоечная машина фирмы Whirlpool. Квартира оборудована системой кондиционеров и охранной системой. В квартире произведен ремонт для себя: Квартира не требует вложений, все делали для себя и на долгие годы. ПП, НИКТО НЕ ПРОПИСАН, ПОЛНАЯ СТОИМОСТЬ В ДОГОВОРЕ. ИНФРАСТРУКТУРА: Р-н со сложившейся инфраструктурой. Поликлиники, магазины, салоны, кафе и все необходимое рядом. Недалеко от метро Кировский продуктовый рынок, магазины Перекресток, Лента, Пловдив и другие. Рядом со станцией метро Нарвская прекрасный большой и ухоженный Екатерингофский парк. Для детей: Детский сад и ясли, в округе две гимназия с англ. языком. Школа с экологическим уклоном, Школа Олимпийского Резерва для мальчиков, Санкт-Петербургский центр физической культуры и спорта, фитнес центр. Транспорт: Удобный выезд на ЗСД недалеко от метро Автово. На метро до центра 15 мин. Автобусы до Петродворца и Ломоносова. До ст.метро Кировский завод 7 мин пешком, до станции метро Автово - 8 мин. История в 50 -х годах прошлого века архитектор Каменский реализовал проект под названием Круглая площадь, позже переименованная в Комсомольскую. Формы и приемы ордерной архитектуры использовали такие же, как по проспекту Стачек. Два нижних этажа темнее остальных. Они облицованы плитами с вкраплением гранитной крошки. Этот прием

дает иллюзию увеличенного цоколя.
Полуколонны тосканского ордера
объединяют строения в ансамбль. Авторы В.
А. Каменский и С. Г. Майофис объединили
площадь в единое целое, ограничив тремя
дугообразными однотипными зданиями.
Монументальный силуэт зданий с башнями
при въезде на площадь создает
архитектурный ансамбль.





Move.ru - вся недвижимость России