

Создано: 18.11.2025 в 11:54

Обновлено: 29.01.2026 в 01:24

Санкт-Петербург, Английский проспект,
48

50 000 000 ₽

Санкт-Петербург, Английский проспект, 48

Округ

[СПБ, Адмиралтейский район](#)

Улица

[проспект Английский](#)

Квартира

Количество комнат

4

Высота потолков

2.8 м

Жилая площадь

63.2 м²

Площадь кухни

16 м²

Общая площадь

120 м²

Этаж

4/5

Детали объекта

Тип сделки

Продам

Раздел

[Квартиры](#)

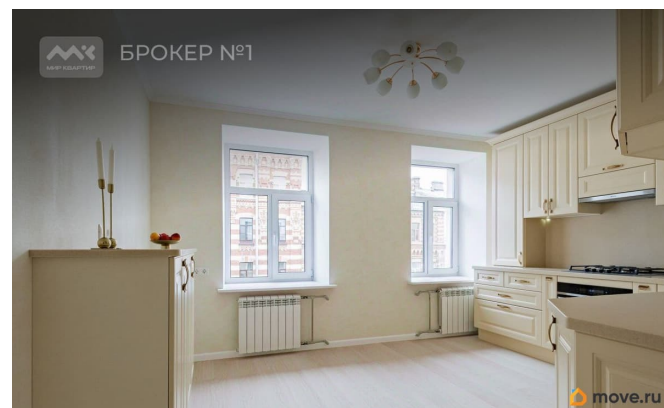
Тип балкона

<https://spb.move.ru/objects/9286693170>

**Антонина Рослякова, Мир Квартир
PREMIUM**

79812801288

для заметок



2 балкона

Тип санузла

совмещенный

Вид из окна

на улицу

Ремонт

дизайнерский

Покупка в ипотеку

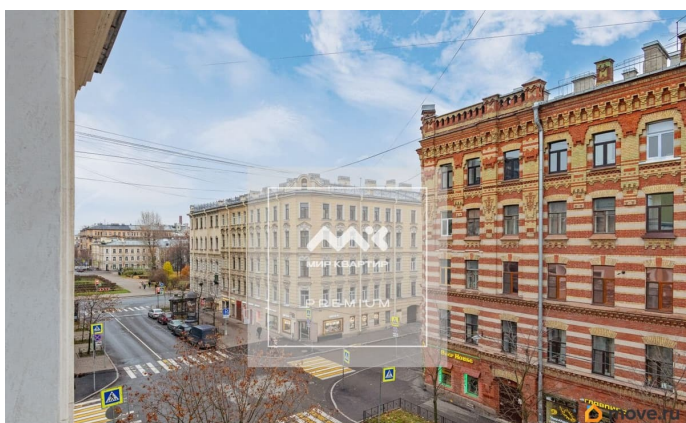
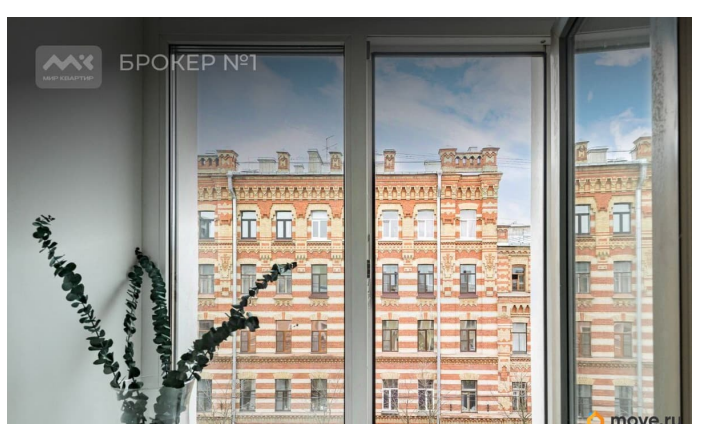
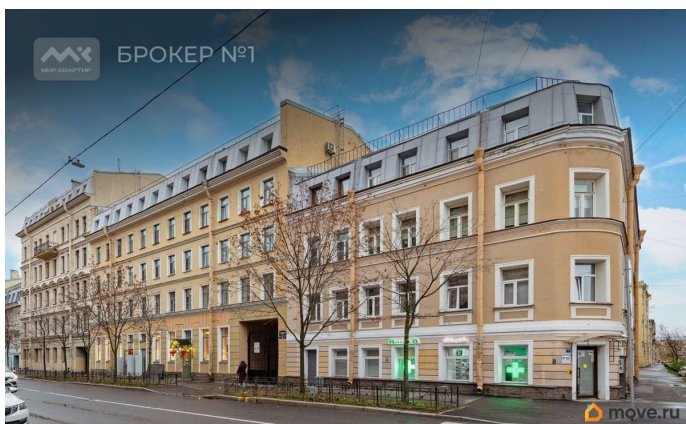
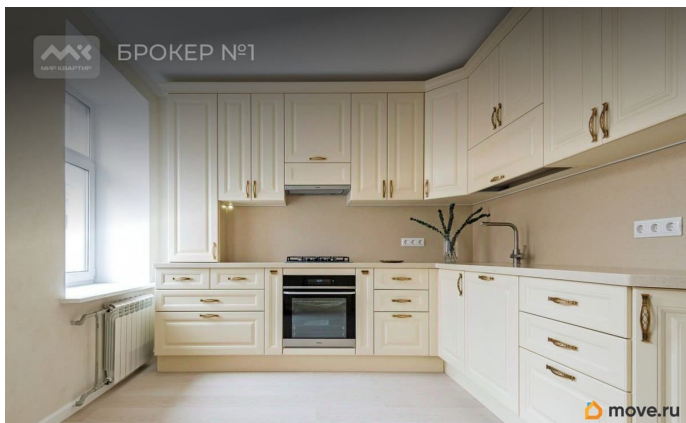
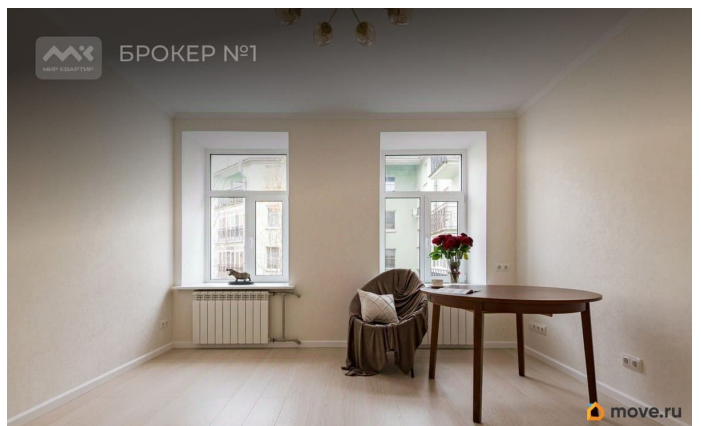
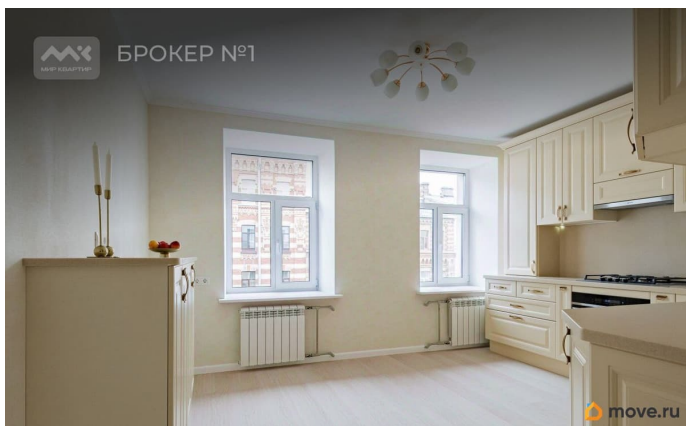
да

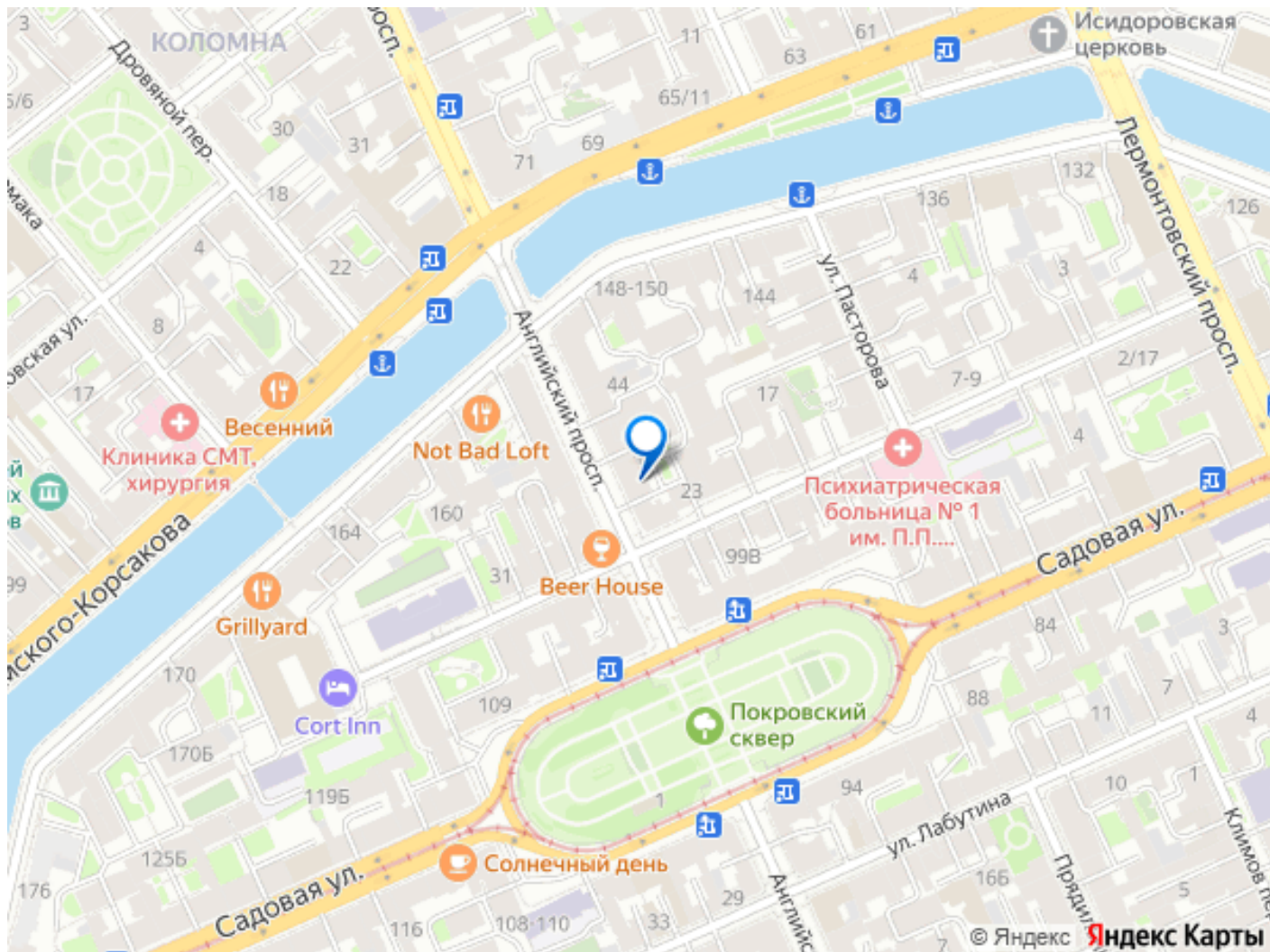
возможна ипотека, лифт

Описание

Арт. 125130645 Клубный дом 2003 года в 10 минутах от Мариинского театра. Новый основательный качественный ремонт. 3 спальни, кабинет, 2 балкона. Уважаемый покупатель, Вашему вниманию предлагается редкое предложение для ценителей исторического центра Санкт-Петербурга, - 4к квартира в современном клубном доме в Тихой части Адмиралтейского района рядом с каналом Грибоедова и Площадью Тургенева. Кирпичный дом 2003 года постройки, толстые стены, современный лифт, вход из благоустроенного закрытого двора с детской площадкой, видеонаблюдение, аккуратная парадная. В доме всего 12 квартир, однородный состав жильцов. Квартира общей площадью 120м. расположена на 4 этаже из 5, двухсторонняя, грамотно спланирована для комфортного проживания семьи. Планировка включает в себя: уютную кухню-столовую 16м, 3 спальни правильной формы 24.3м., 15.5м и 15.2м., кабинет 8.2м., гардеробная/хозблок 7.2 м, просторный холл 23.3м, предусмотрены многочисленные зоны для хранения, 2 санузла, 2 застекленных

балкона. Выполнен новый основательный дизайнерский ремонт с применением качественных экологичных современных материалов и инженерных решений. Проведен высокоскоростной интернет. Планировка согласована. Квартира очень светлая, воздушная. В отделке использованы мягкие пастельные оттенки. Приятный вид, Окна выходят на Английский проспект, мы видим нарядные фасады исторических особняков, и в тихий закрытый двор без машин, что позволяет наслаждаться тишиной. Исторический район с развитой социальной и транспортной инфраструктурой: рядом канал Грибоедова, площадь Тургенева, в пешей доступности старая и новая сцены Мариинского театра, Концертный зал, Никольский Собор, 1,5км до «Новой Голландии»; престижные школы, гимназии, детские сады; легко добраться в различные районы города, недалеко удобный выезд на ЗСД, 10 минут до центра. В ближайшем будущем планируется открытие станции метро «Театральная», в 7 минутах пешком, что, безусловно, повысит ликвидность этого места. В собственности физлица более 5 лет. Приглашаем Вас на просмотр! Предлагаем ПРЕМИАЛЬНОЕ обслуживание для требовательных клиентов. Оперативно организуем просмотр, предоставим полную информацию по объекту. 20 лет работы с требовательными клиентами подготовили нас к решению ВАШИХ сложных задач. Будем рады знакомству! Ул. Рубинштейна, д.8.





Move.ru - вся недвижимость России