

Создано: 18.11.2025 в 22:32

Обновлено: 19.01.2026 в 12:45

**Санкт-Петербург, улица Союза
печатников, 28/29**

41 500 000 ₽

Санкт-Петербург, улица Союза печатников, 28/29

Округ

[СПБ, Адмиралтейский район](#)

Улица

[улица Союза Печатников](#)

Квартира

Количество комнат

4

Высота потолков

3.8 м

Площадь кухни

20 м²

Общая площадь

121 м²

Этаж

2/7

Детали объекта

Тип сделки

Продам

Раздел

[Квартиры](#)

Тип санузла

совмещенный

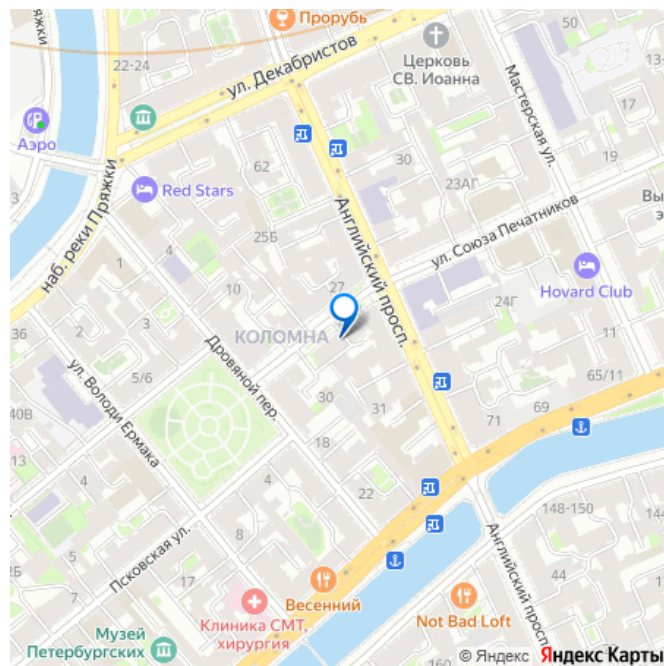
Вид из окна

<https://spb.move.ru/objects/9286753215>

**Светлана Богославец, Светлана
Богославец**

79230745762

для заметок



на улицу

Ремонт

дизайнерский

Покупка в ипотеку

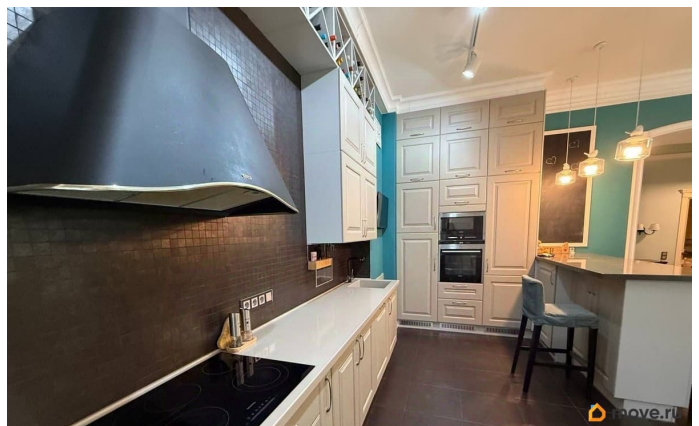
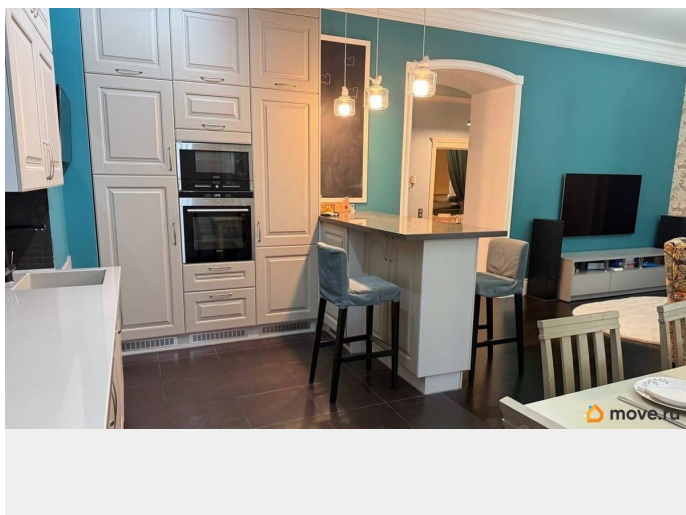
да

возможна ипотека, лифт, парковка

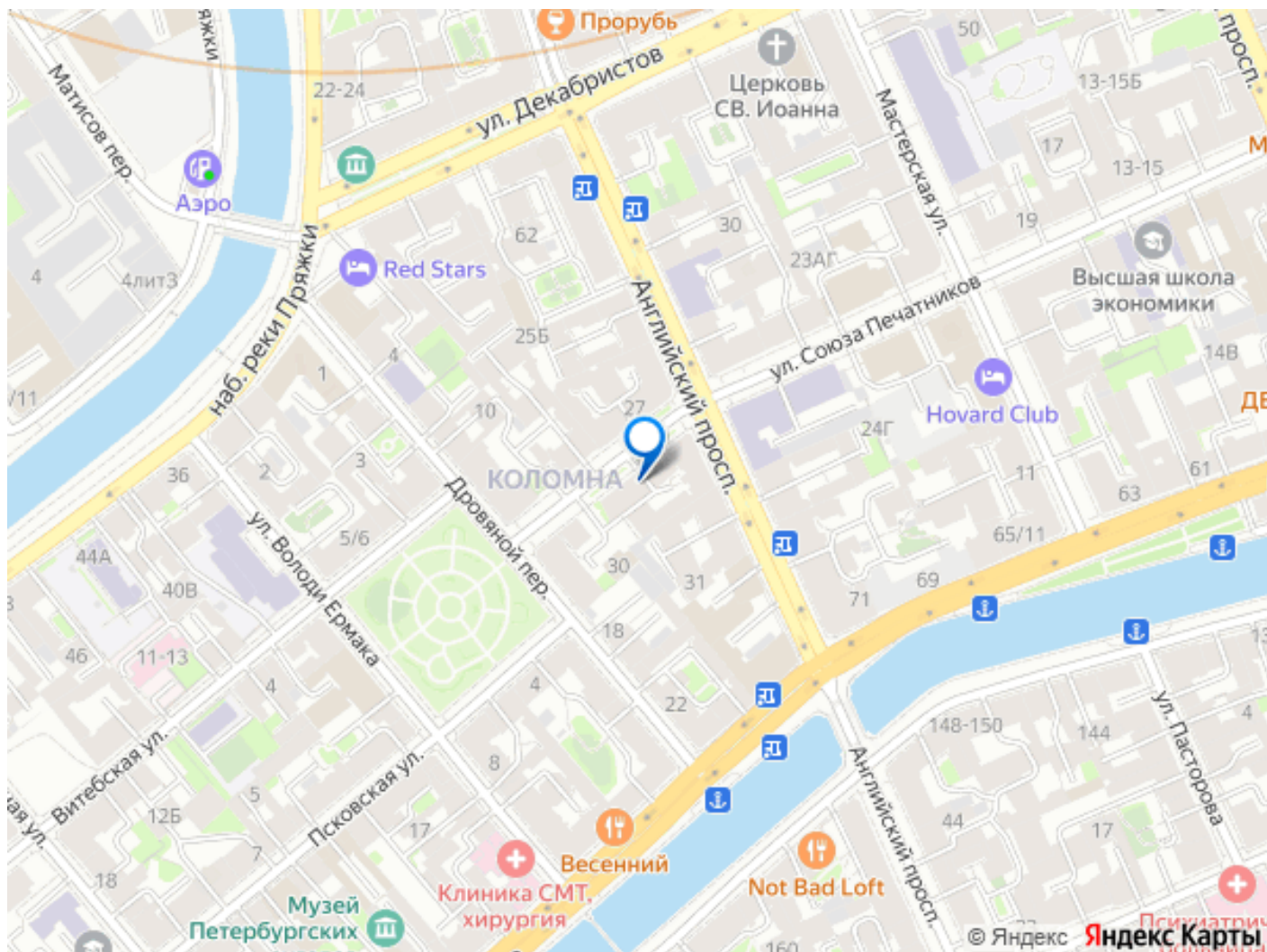
Описание

Продается просторная четырехкомнатная квартира в историческом центре Санкт-Петербурга, красивая парадная. Дом реконструированный (2010 год)! От старого остались только внешние метровые стены, все перекрытия и коммуникация современные. Соседи все приличные. Общая площадь — 121 кв. м, высокие потолки — 3,8 метра. Планируется открытие станции метро у Мариинского театра. До станции метро «Сенная площадь» всего 4 минуты на автомобиле. Квартира с дизайнерским ремонтом, очень просторная кухня совмещенная с гостиной, где можно с комфортом принимать гостей и проводить семейные вечера. Отдельная мастер спальня с санузлом, детская комната и отдельный кабинет, которая также выступает гостевой комнатой или второй детской. Всего в квартире два совмещенных и один отдельный санузел, что очень удобно для большой семьи. Окна выходят на улицу и во двор, поэтому в квартире всегда светло и уютно. Ремонт был сделан около 9 лет назад, все время жила одна семья. Дом находится в отличном состоянии, есть пассажирский лифт и наземная парковка. Район тихий и безопасный, идеально подходит для семейного проживания. Все необходимое в шаговой доступности: школы, детские сады,

клиники и магазины. Дом исторический, но полностью реконструированный в 2010 году. Немного о доме: Доходный дом Сергея Григорьевич Кузнецова. Дом был построен архитектором Цим Иоганом Ивановичем в 1849г. В 2010 году был произведён капитальный ремонт. Дом находится в шаговой доступности от Мариинского театра, острова Новая Голандия, Центрального Военно-Морского музея, по набережным легко дойти до Исаакиевского Собора и другим историческим местам города. Рядом с домом расположен Воскресенский сквер. В этом доме жили: 1902 - 1903 артист Императорской Русской оперы И. В. Ершов. 1914 - 1915 гражданский инженер Г. К. Космчевский. 1902 - 1906 артист Императорской балетной труппы И. Ф. Кшесинский (старший брат знаменитой балерины). 1880 - 1890 архитектор А. А. Степанов. 1907 - 1917 артист Императорской Русской оперы И. В. Тартаков. Если хотите прикоснуться к истории Петербурга, то эта квартира для Вас. Юридически свободна. Просмотры планируются после 11 января.







Move.ru - вся недвижимость России