

Санкт-Петербург, Суворовский проспект,
38Б

31 901 000 ₽

Санкт-Петербург, Суворовский проспект, 38Б

Округ

[СПБ, Центральный район](#)

Квартира

Количество комнат

4

Высота потолков

3.2 м

Жилая площадь

69.9 м²

Площадь кухни

18 м²

Общая площадь

123.8 м²

Этаж

3/6

Детали объекта

Тип сделки

Продам

Раздел

[Квартиры](#)

Тип санузла

совмещенный

Вид из окна

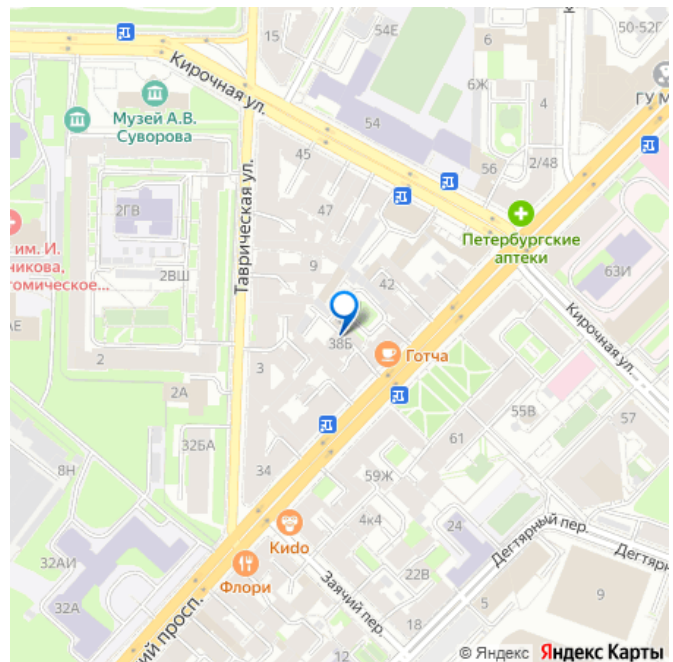
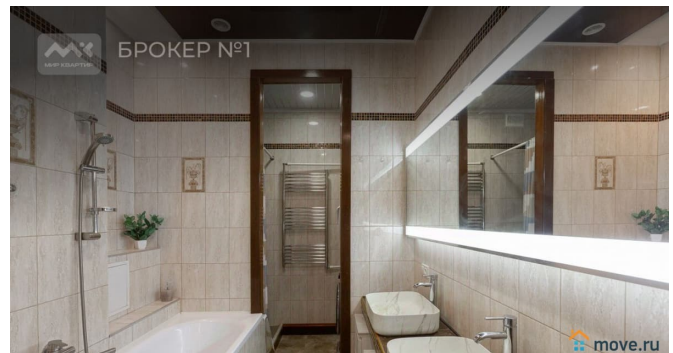
<https://spb.move.ru/objects/9252017745>

Алексей Быков, Мир Квартир

PREMIUM

79812801288

для заметок



во двор

Ремонт

дизайнерский

Покупка в ипотеку

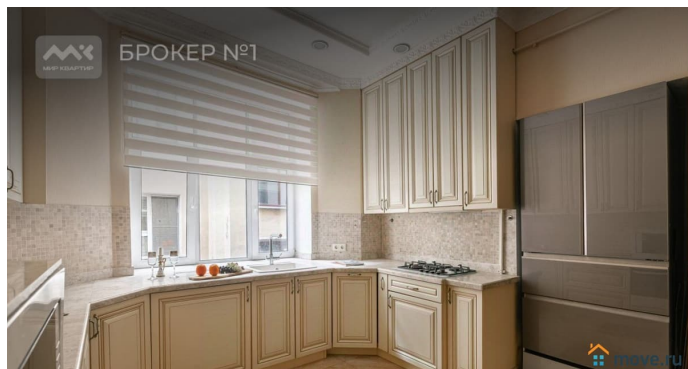
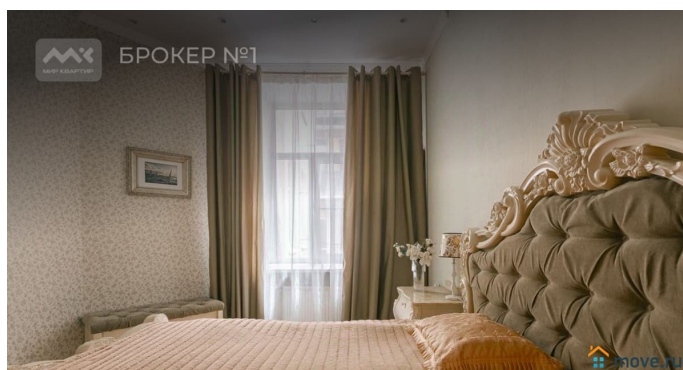
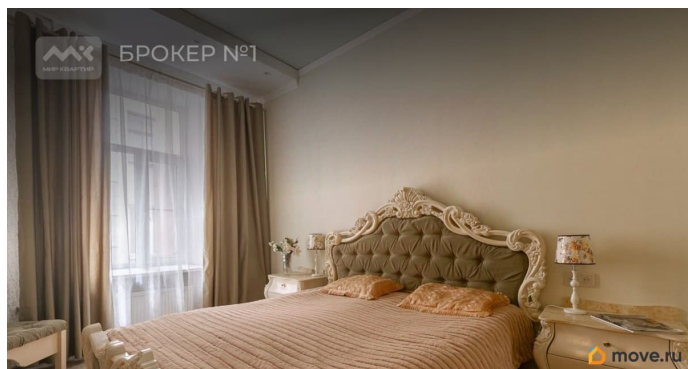
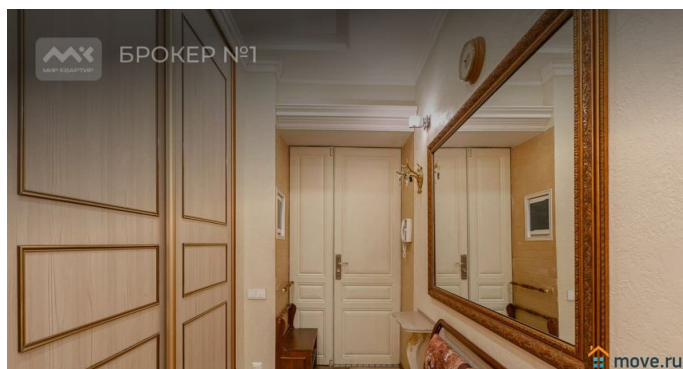
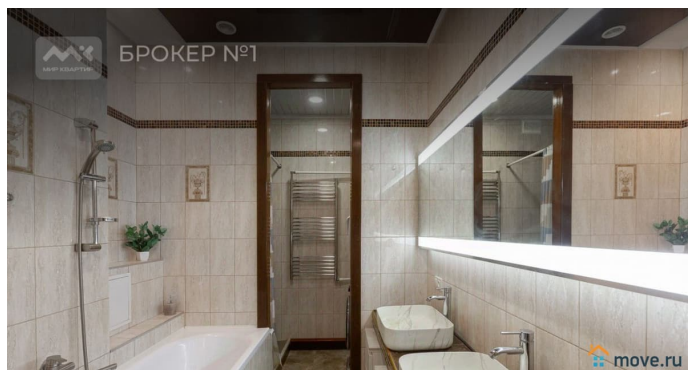
да

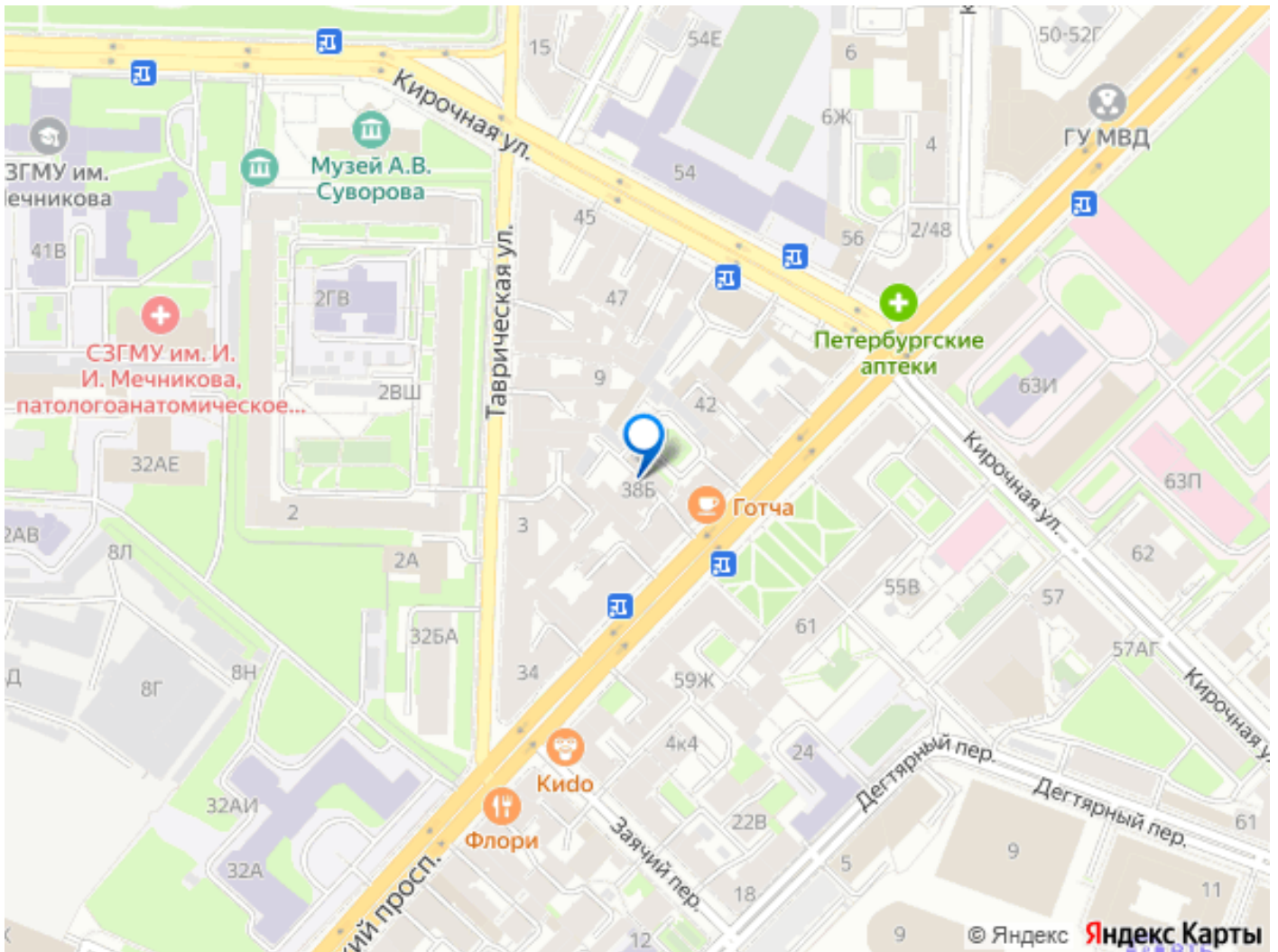
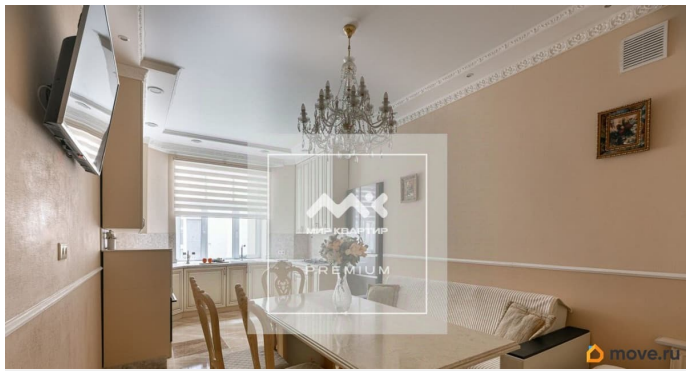
возможна ипотека, лифт

Описание

Арт. 64830340 Уютная, светлая 4х- комнатная квартира в самом сердце Петербурга! Центр, с развитой инфраструктурой, окружен зелеными парками. Знаменитые достопримечательности города в пешей доступности. Хорошая транспортная доступность. Кирпичный дом, 1911 года постройки. Архитектор В.В. Шауб. Квартира общей площадью 123,8 кв/м, расположена на третьем этаже. Есть лифт. Грамотная планировка - просторная кухня-столовая, 4 отдельные комнаты, гостиная, 2 санузла. Высокие потолки 3.20 м. Теплый пол во всей квартире. Ремонт выполнен из высококачественных материалов, с использованием массива натурального дерева. Вся мебель и бытовая техника остаются новым жильцам. Окна во двор, что обеспечивает тишину в квартире и отсутствие постороннего шума. Есть возможность использования второго входа/выхода. Парковка во дворе - мест много, въезд во двор через ворота по пульту только для жильцов дома. Один взрослый собственник, быстрый выход на сделку! Предлагаем ПРЕМИАЛЬНОЕ обслуживание для требовательных клиентов. Оперативно организуем просмотр, предоставим полную информацию по объекту. 20 лет работы с требовательными клиентами подготовили

нас к решению ВАШИХ сложных задач. Будем рады знакомству! Ул. Рубинштейна, д.8.





Move.ru - вся недвижимость России