

Создано: 11.11.2025 в 20:40

Обновлено: 14.01.2026 в 18:53

Санкт-Петербург, 6-я Васильевского
острова линия, 39

28 000 000 ₽

Санкт-Петербург, 6-я Васильевского острова линия, 39

Округ

[СПБ, Василеостровский район](#)

Квартира

Количество комнат

4

Высота потолков

3 м

Жилая площадь

76.5 м²

Площадь кухни

13.3 м²

Общая площадь

125 м²

Этаж

2/5

Детали объекта

Тип сделки

Продам

Раздел

[Квартиры](#)

Тип санузла

раздельный

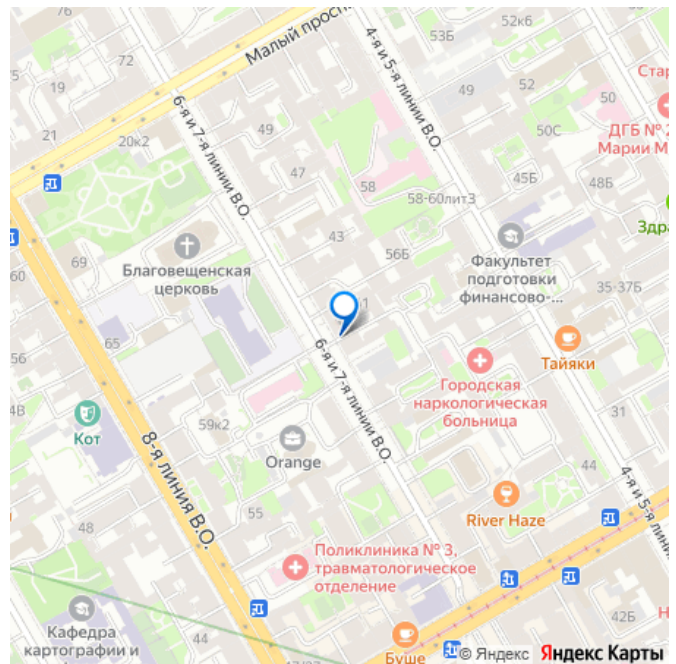
Вид из окна

<https://spb.move.ru/objects/9287992562>

Галина Николаевна Поликарпова, ИП
Захарова Д.В.

79810122645

для заметок



во двор

Ремонт

косметический

Покупка в ипотеку

да

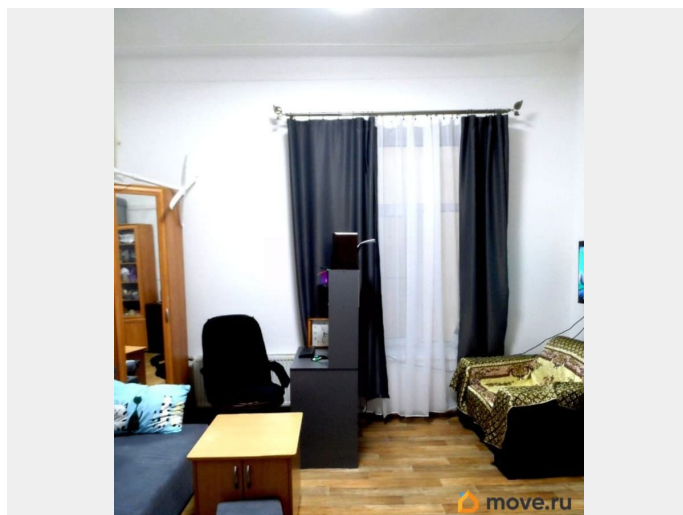
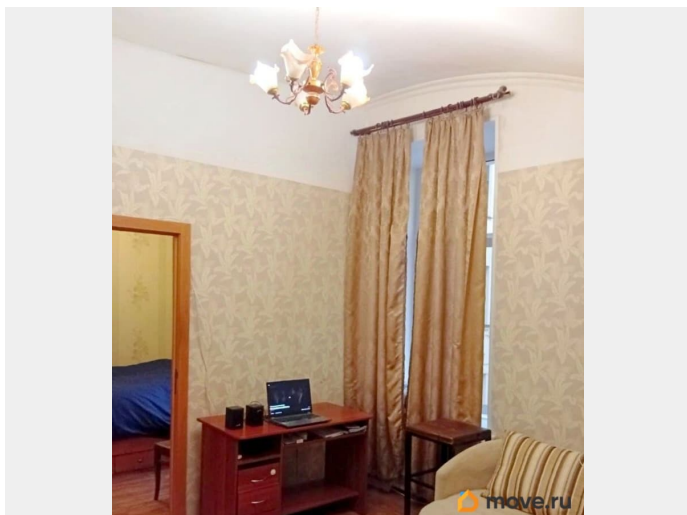
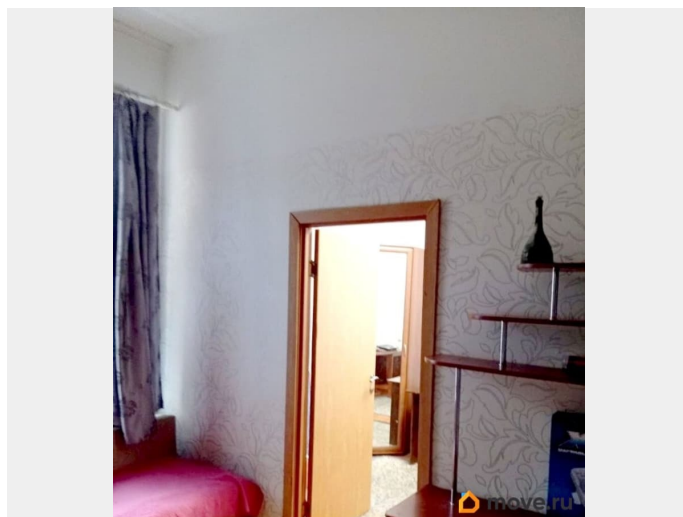
возможна ипотека, лифт, парковка

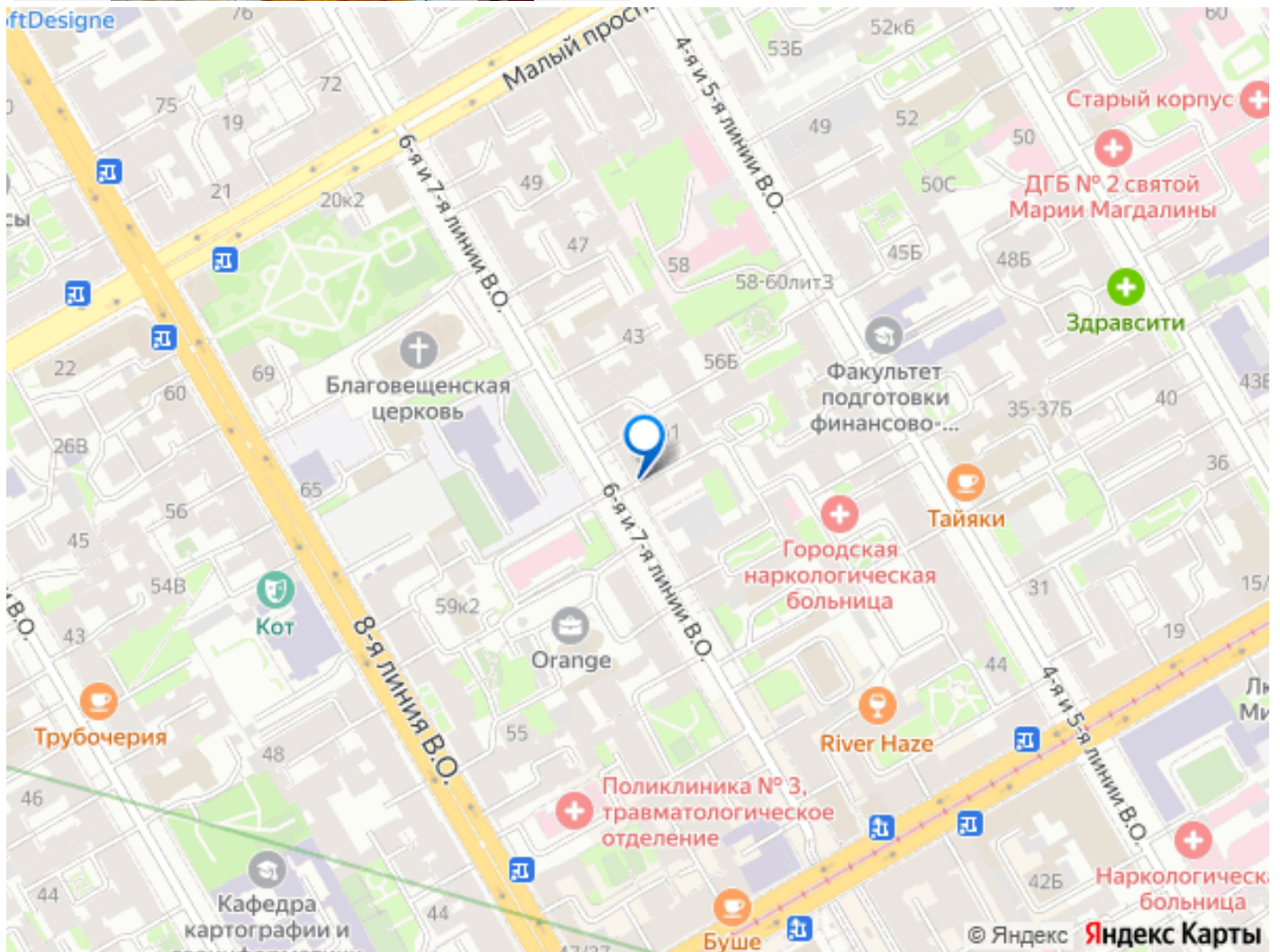
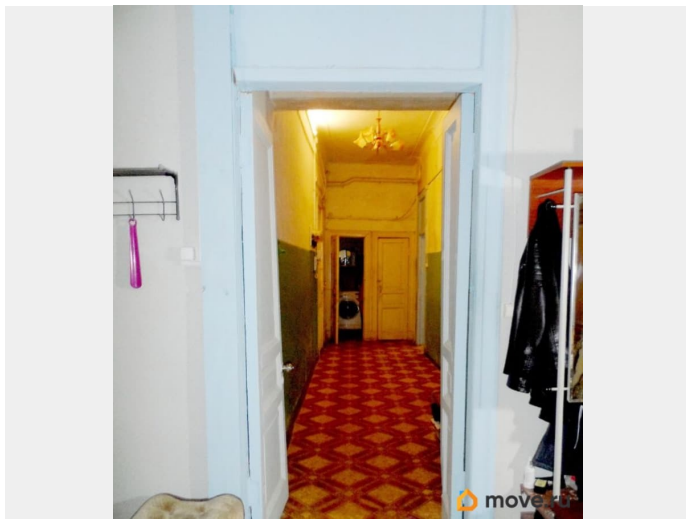
Описание

Предлагаем Вашему вниманию интересную квартиру в историческом центре на Васильевском острове. Квартира светлая, двусторонняя с хорошей энергетикой. Очень тихая и просторная, не фасадная. По сторонам света восток и запад. От метро неспешным шагом 6 минут. О доме: до революции длительное время принадлежал семье золотопромышленников Соловьевых, с 1924-1929 г.г. дом был реконструирован под первый кооператив научных работников города, одним из инициаторов был Сталин И.В. Квартиры создавались под конкретные семьи по индивидуальным проектам. О квартире: нет перепланировок, зато есть холл с окном 18,8 кв. метров и четыре печки-все разные! Капитальные стены по периметру и одна несущая в квартире удачно делящая пространство на приватную и хозяйственную части. Высота потолков 3,00 метра, Перекрытия по металлическим балкам. Потолки в холле и комнатах - кирпичные своды, очень атмосферно. Есть информация от старожилов что до революции здесь была домовая церковь. Квартира не коммунальная, достаточно аккуратная, но ремонт самый обычный косметический . С документами полный порядок, вся сумма в договоре, подходим под ипотеку и все виды субсидий. Четыре

взрослых собственника , прописанных двое.

Прямая продажа.





Move.ru - вся недвижимость России