

🕒 Создано: 08.04.2026 в 10:24

🔄 Обновлено: 08.04.2026 в 10:06

Илья Желваков, Частный маклер

79817685435

**Санкт-Петербург, проспект Обуховской
обороны, 39**

22 800 000 ₹

Санкт-Петербург, проспект Обуховской обороны, 39

Округ

[СПБ, Невский район](#)

Улица

[проспект Обуховской Обороны](#)

Квартира

Количество комнат

4

Жилая площадь

84 м²

Площадь кухни

28 м²

Общая площадь

125 м²

Этаж

3/5

Детали объекта

Тип сделки

Продам

Раздел

[Квартиры](#)

Тип балкона

балкон

Покупка в ипотеку

для заметок



 move.ru



возможна ипотека, лифт, парковка

Описание

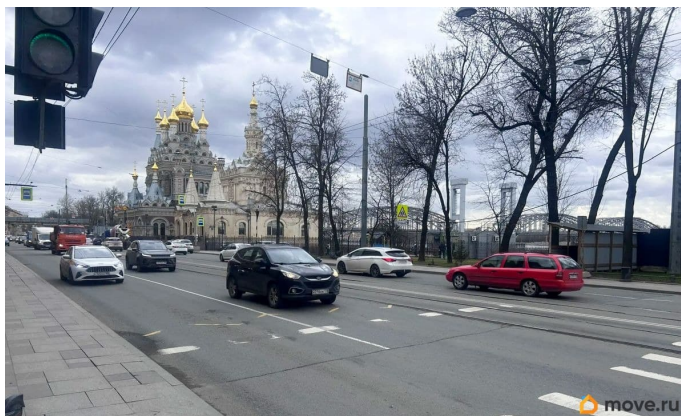
Продаётся квартира в архитектурной доминанте Невского района. Роскошная квартира в знаменитом доме сталинского неоклассицизма — архитектурной жемчужине Невского района! Здание 1953-1954 годов постройки по проекту архитектора А. В. Васильева выделяется гранёной угловой башней с декоративными скульптурными элементами и короной на вершине. Особенности квартиры Квартира полностью соответствует высоким стандартам сталинской архитектуры: - высокие потолки (3,2 м) создают ощущение простора; - удобная планировка с пропорциональными помещениями; - оригинальные деревянные двери с остеклением; - просторные подоконники (в некоторых комнатах на высоте 30 см от пола); - балкон с видом во двор; - двухсторонняя ориентация окон: с одной стороны вид на тихую Смольную улицу и Неву, с другой на зелёный двор.

Преимущества расположения Дом находится в одном из самых живописных и удобных районов города: - сразу за домом благоустроенный сад для спокойных прогулок; - рядом набережная Невы с пешеходными зонами, кофейнями и детскими площадками; - вблизи Скорбященская церковь и места, связанные с историей города; - до Невского проспекта можно идти пешком или доехать за несколько остановок на общественном транспорте; - развитая инфраструктура: школы, гимназии, спорткомплексы с бассейнами, магазины и

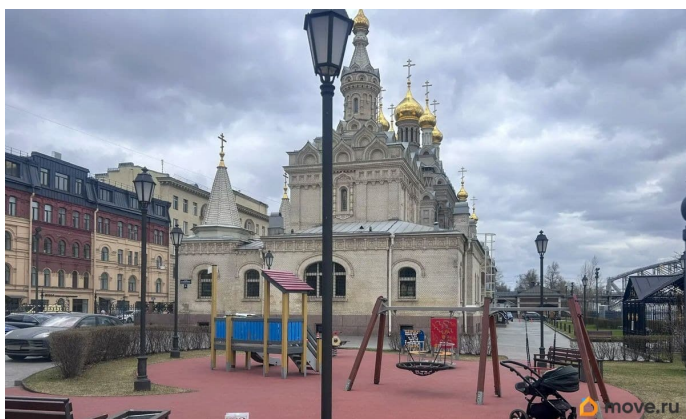
кафе, всё в шаговой доступности. Это квартира для тех, кто ценит: - историческую архитектуру и атмосферу сталинского ампира; - спокойствие и зелень в окружении, но при этом близость к центру; - возможность наслаждаться видами на Неву и вечерними прогулками вдоль реки; - высокое качество жилья с продуманной планировкой и высокими потолками. Прямая продажа. Без обременения. Два взрослых собственника. Звоните прямо сейчас, чтобы договориться о просмотре!



move.ru



move.ru



move.ru



move.ru

