

Создано: 29.08.2023 в 19:26

Обновлено: 25.11.2025 в 22:12

Санкт-Петербург, Смольный проспект, 9

36 390 000 ₽

Санкт-Петербург, Смольный проспект, 9

Округ

СПБ, Центральный район

Улица

проспект Смольный

Квартира

Количество комнат

4

Высота потолков

2.9 м

Жилая площадь

66.7 м²

Площадь кухни

17.5 м²

Общая площадь

127 м²

Этаж

2/6

Детали объекта

Тип сделки

Продам

Раздел

Квартиры

Тип санузла

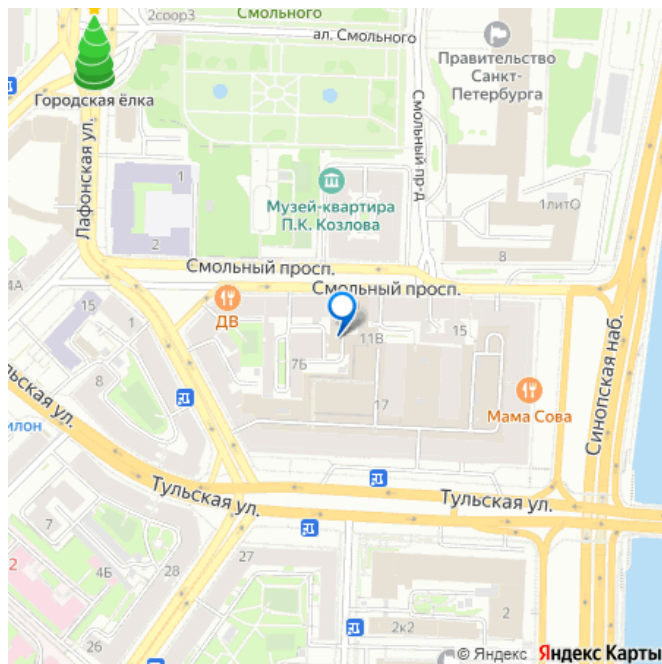
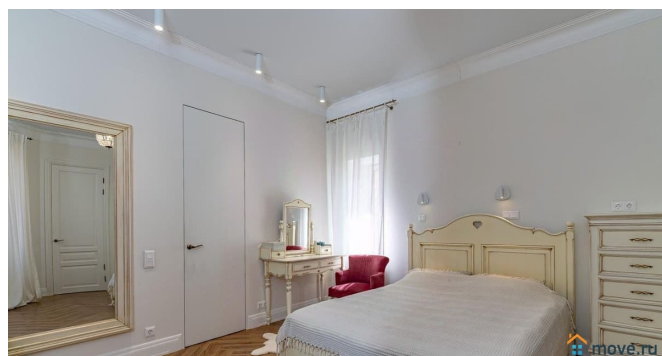
совмещенный

https://spb.move.ru/objects/9276124039

Екатерина Шлепнева, Екатерина Шлепнева

79811743451

для заметок



Вид из окна

на улицу

Ремонт

дизайнерский

Квартира в новостройке

да

Покупка в ипотеку

да

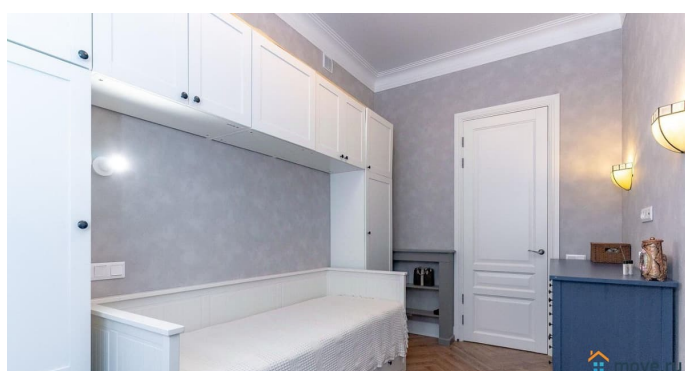
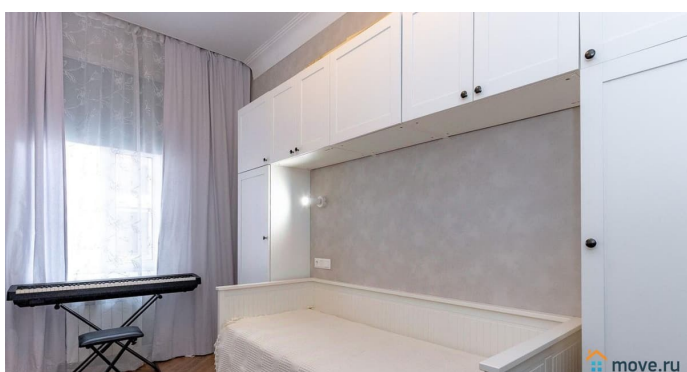
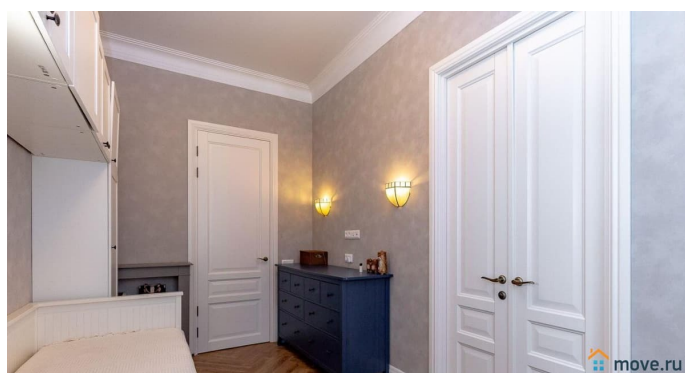
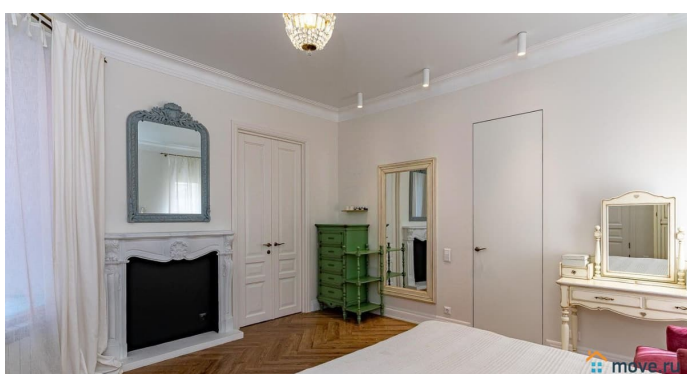
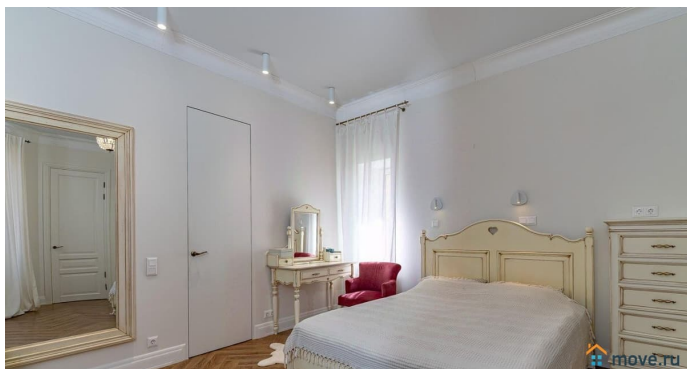
возможна ипотека, лифт, парковка

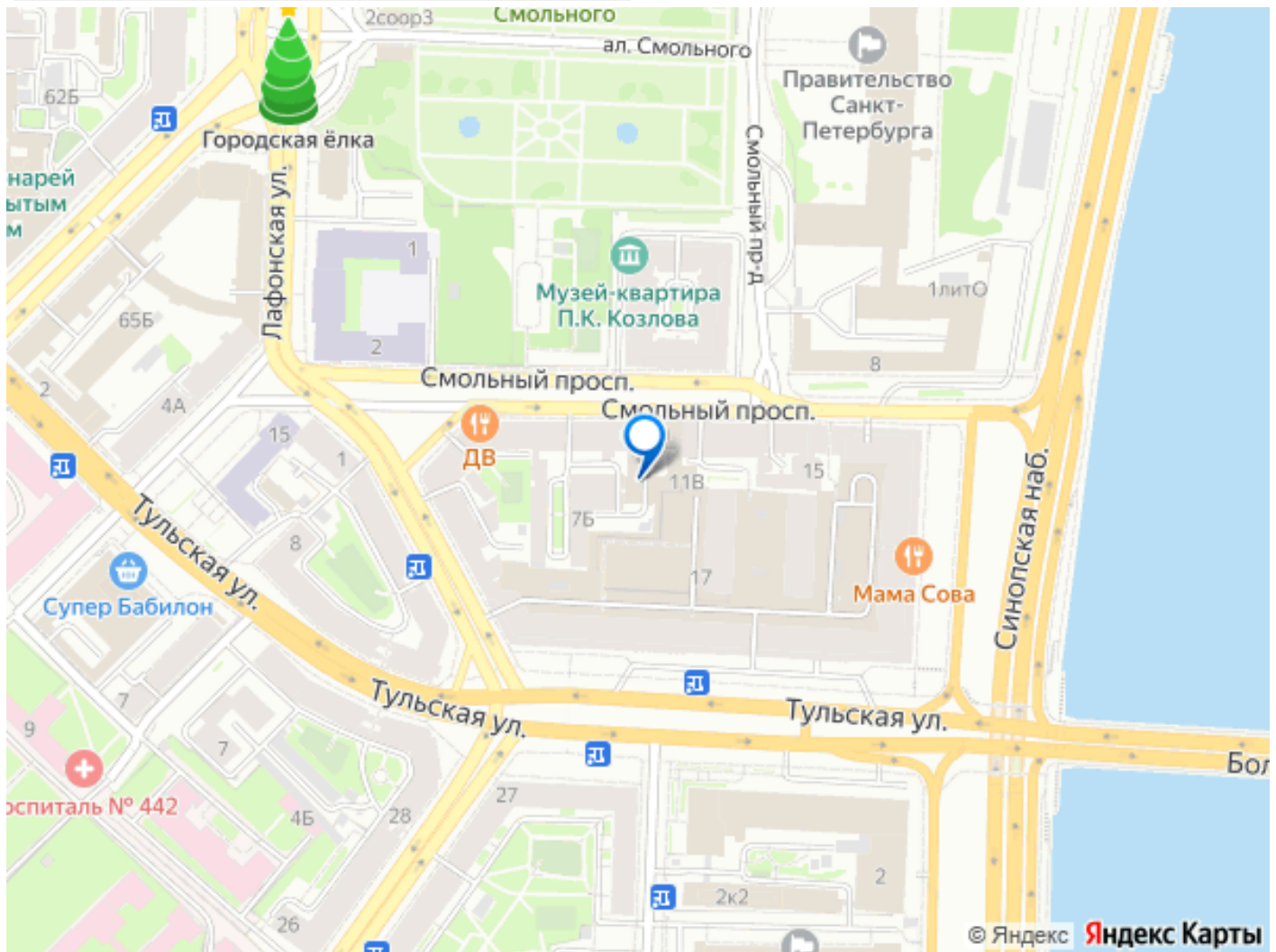
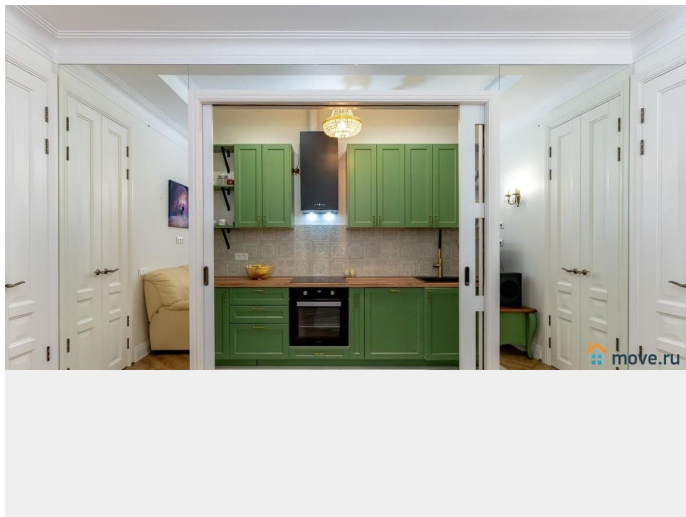
Описание

ДОБРЫЙ ДЕНЬ ПРОДАЕТСЯ В ЦЕТРЕ
ПЕТЕРБУРГА ЭРГОНОМИЧНАЯ КВАРТИРА В
АУТЕНТИЧНОМ ДОМЕ ДОРЕВОЛЮЦИОННОЙ
ПОСТРОЙКИ ПРО КВАРТИРУ И ДОМ - Квартира
S 127 кв.м., единственная расположена на 2
этаже - Жилая площадь 66.7 кв.м, но за счет
проведенного капитального ремонта-жилая
площадь увеличена - В квартире осуществлен
качественный ремонт по дизайн-проекту - На
полу новая стяжка, постелен бельгийский
ламинат «alsafloor»без порожка, установлен
теплый пол в прихожей зоне, сан.узлах и на
кухне Полностью поменяна проводка,
установлен новый электрический счетчик -
Так же заменены все трубы и сантехника -
Удобная и комфортная для жизни
анфиладная планировка. - Квартира очень
светлая, хорошо проветриваемая. - Для
комфортного проживания установлен
кондиционер (в 2023 г.), служит как для
обогрева, так и для охлаждения - Центр
притяжения квартиры - кухня-гостиная,
созданная для уютного семейного
времяпрепровождения. - В кухонной зоне
установлены раздвижные двери, которые
отделяют кухню от гостиной комнаты.

Именно наличие этих дверей, которые делят формально нежилую кухню от жилого помещения гостиной комнаты- является важным для узаконивания перепланировки - Кухня - новая, была произведена в 2022 году, вся техника - встроенный холодильник/вытяжка/варочная поверхность/плита/стиральная/посудомоечная машины - также новые, были приобретены в 2022 году. - 2 сан.узла с качественной дорогой сантехникой - Гардеробные расположены в просторной прихожей зоне - Две уютные детские комнаты в сдержанном минималистичном стиле - Комфортный кабинет - Мастер-спальня с отдельной гардеробной, в которой присутствует отдельный выход в ванную комнату - 7 окон квартиры выходят на тихий спокойный двор, 2 - на улицу - Отреставрированный фасад дома и парадная - Перекрытия - смешанные - дерево/металл. В 2020 году были поменяны все канализационные трубы - В 2021 году - поставлено новое лифтовое оборудование. - Парковка авто - во дворе, есть пульт. - Есть возможность оформить парковочное разрешение на 2 авто - на проспекте всегда есть где припарковаться, 1800 рублей в год на весь Центральный район ПРО ДОКУМЕНТЫ И СДЕЛКУ - Обременение (Ипотека в Банке Открытие) - Один взрослый собственник - Подходит под ипотеку/ субсидии/ материнский капитал ИНФРАСТРУКТУРА - Дом 1911 года постройки располагается в непосредственной близости от Смольной набережной, Смольного Собора, здания Правительства Санкт-Петербурга, сада-партер Смольного, Таврического сада - Рядом известная Гимназия 157 имени принцессы Е.М. Ольденбургской с углубленным изучением английского языка. ТРАНСПОРТНАЯ ДОСТУПНОСТЬ - Смольный

проспект дом 9 расположен в центре города,
в Центральном районе в 20 минутах пешком
до метро (Восстания пл)





Move.ru - вся недвижимость России