

Создано: 26.11.2025 в 11:32

Обновлено: 28.11.2025 в 09:50

<https://spb.move.ru/objects/9286906330>

Олег Токтев, Частный маклер

79110911613

Санкт-Петербург, Петровский проспект,
28к2

87 615 000 ₽

Санкт-Петербург, Петровский проспект, 28к2

Округ

[СПБ, Петроградский район](#)

Улица

[Петровский переулок](#)

Квартира

Количество комнат

4

Высота потолков

3 м

Площадь кухни

46 м²

Общая площадь

129.8 м²

Этаж

5/7

Детали объекта

Тип сделки

Продам

Раздел

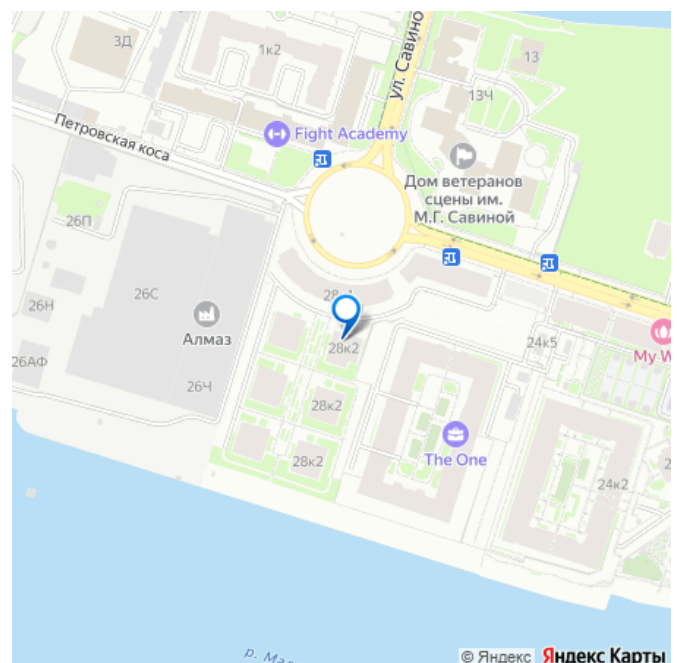
[Квартиры](#)

Тип балкона

лоджия

Тип санузла

для заметок



совмещенный

Вид из окна

на улицу

Ремонт

без ремонта

Квартира в новостройке

да

Год сдачи

3 квартал 2023 г.

Покупка в ипотеку

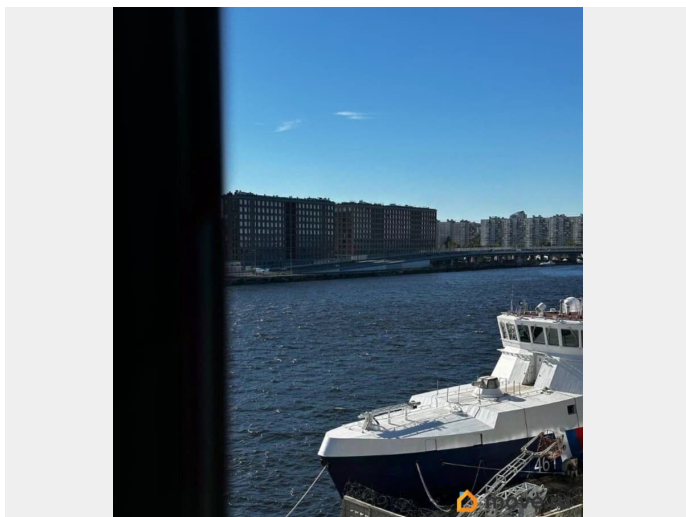
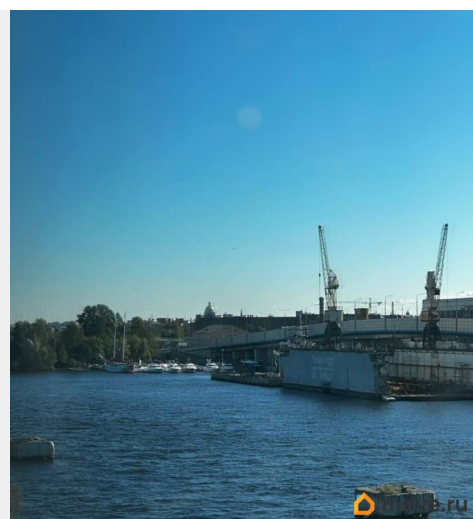
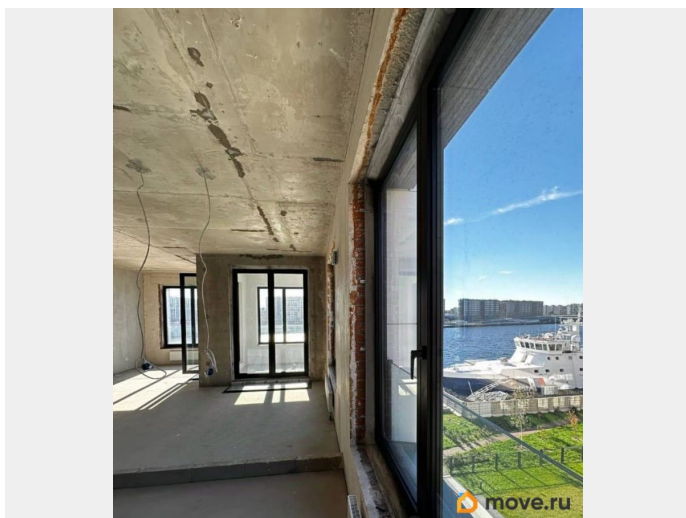
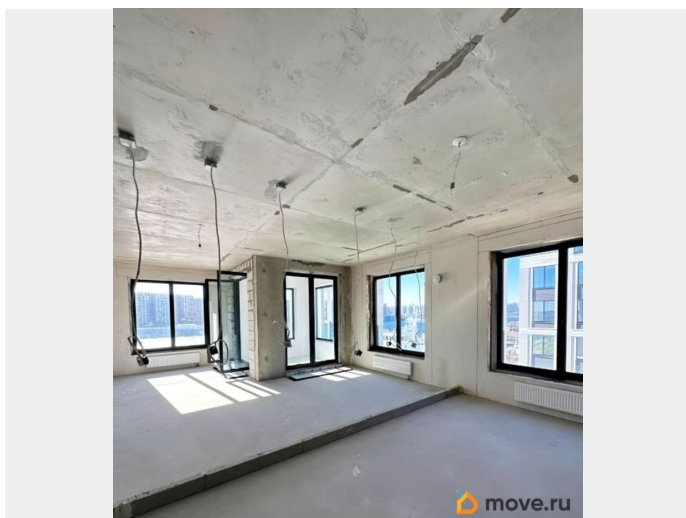
да

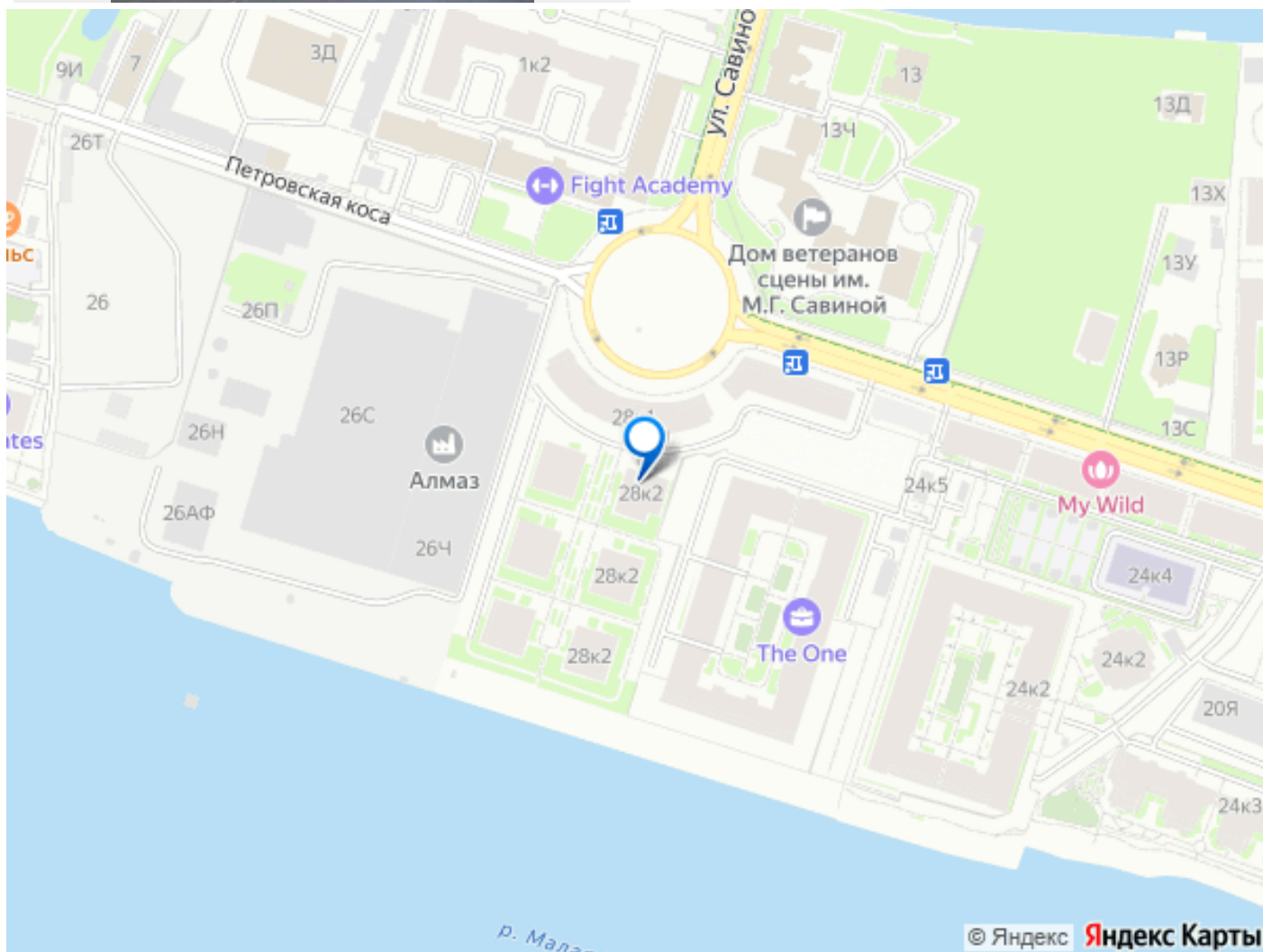
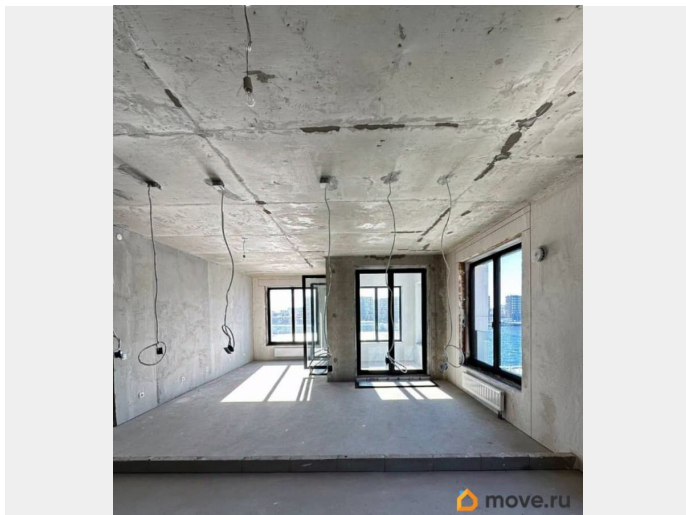
возможна ипотека, лифт, парковка

Описание

Прямой вид на Неву, возможна кухня гостиная 50м2! Возможна покупка в рассрочку на 2 года! Жилой комплекс в центре города. Первая линия Малой Невы персональный выход на набережную. Прямой вид на Неву! Окна из сверхтонкого алюминиевого профиля европейского производства. Повышенная звукоизоляция и замки с возможностью перекодировки. Собственный ландшафтный сквер. Зеленый оазис со стильными дорожками, яркими цветами, декоративной подсветкой и высокой пышной елью. Центральная пешеходная аллея с выходом на приватную набережную. Relax-зона с шезлонгами и зонтами для принятия солнечных ванн. Своя приватная набережная. Парадный вход в закрытый внутренний двор через центральный ресепшн с круглосуточным постом охраны. Система видеодомофонной связи с квартирами в каждой парадной. Видео звонок при входе в каждую квартиру В непосредственной

близости: 6 детских садов, 2 школы. Никто не прописан. Без обременений.





Move.ru - вся недвижимость России