

Создано: 27.01.2026 в 10:08

Обновлено: 27.01.2026 в 13:29

Санкт-Петербург, Ропшинская улица, 24

60 000 000 ₽

Санкт-Петербург, Ропшинская улица, 24

Округ

СПБ, Петроградский район

Улица

улица Ропшинская

## Квартира

Количество комнат

4

Жилая площадь

75 м<sup>2</sup>

Площадь кухни

20 м<sup>2</sup>

Общая площадь

130 м<sup>2</sup>

Этаж

3/6

## Детали объекта

Тип сделки

Продам

Раздел

Квартиры

Тип балкона

балкон

Покупка в ипотеку

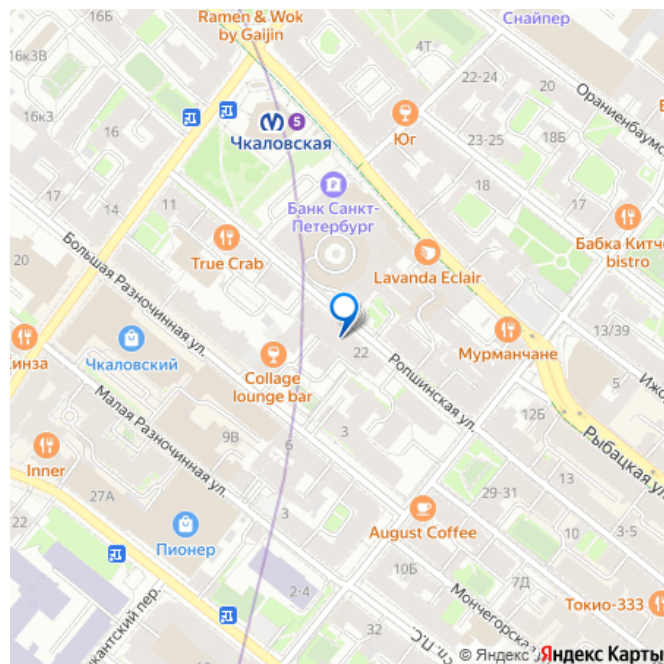
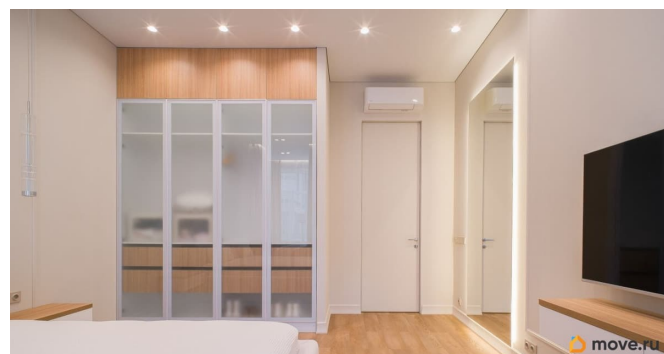
да

<https://spb.move.ru/objects/9288496736>

Валерий Добряков, Винидиктов и  
Партнеры

79818177812

для заметок

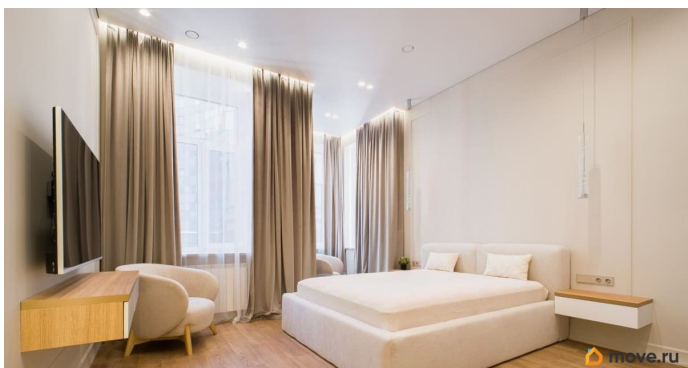
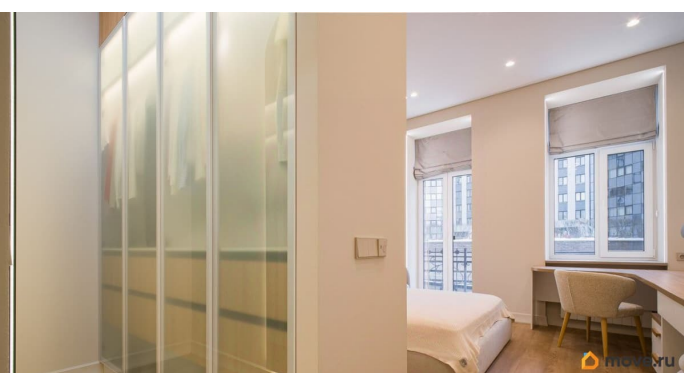


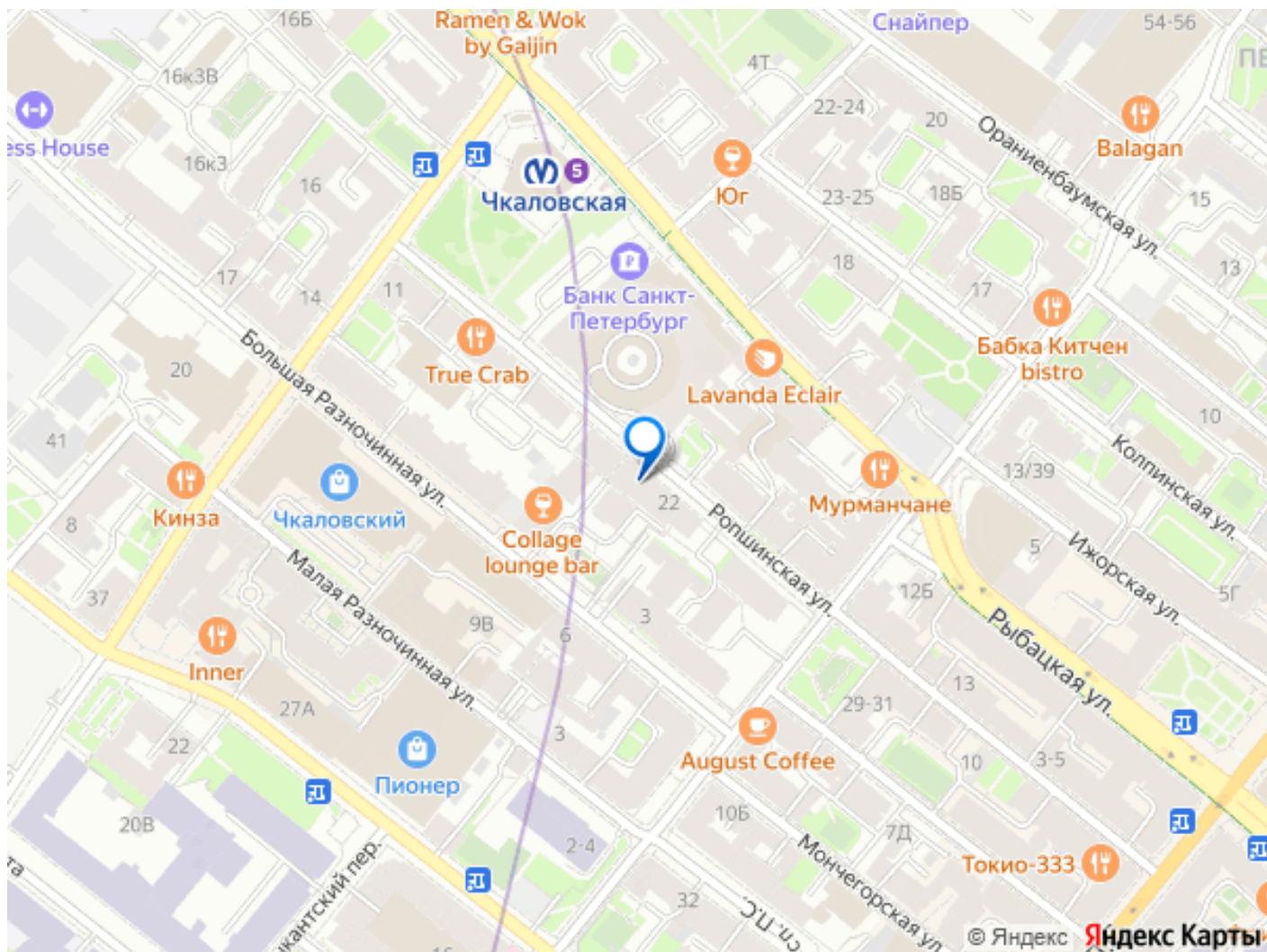
## Описание

Сотрудничаем с агентами 3% пополам.

Идеальная, 4-х комн. квартира для семьи с 2 детьми, в историческом «Доходном доме П. Н. Пчёлкина» 1910 г.п. Великолепная, выверенная до сантиметра, планировка: зона столовой и кухни, 3 изолированные спальни, кабинет, 2 с/у, балкон. Преимущества: - Никто не жил - Эталонный ремонт - Мебель и техника выпуска 24-25 г В квартире 11 окон, основной вид на восток, на ул. Ропшинская. Дом кирпичный, поэтому абсолютно тихо и тепло. Окна Veka с двойным стеклопакетом. Потолок 3,3 м. Вся отделка в пастельных спокойных светлых тонах. На стенах экологичные обои или краска производства Италии и Германии. По всей квартире на полу кварцвиниловая плитка Alpine дуб с подогревом. Межкомнатные двери высотой 2,7 м, из массива дуба и стекла. Гардеробные шкафы со стеклянными вставками от Rimadesio. Во всех комнатах ТВ Samsung и Philips 65-75 дюймов. Большое количество идеально продуманных шкафчиков, полок, ниш. Все обустроено по авторскому дизайн-проекту. Большая кухня. Мебель в современном стиле, фасады из массива дуба под покраску. Встроенная техника: индукционная плита, духовой шкаф, СВЧ, ПММ, 2 холодильника от Bosch. Столешница и фартук из чешского кварцевого агломерата Technistone. Фильтры воды, смеситель Omoikiri. Великолепные стулья от Deerhouse вокруг большого функционального острова. 3 спальни и кабинет, обустроены в едином стиле с использованием итальянской мягкой мебели. В каждой комнате свой гардероб. Анатомические матрасы Grether&Wells ручной

работы. Великолепные римские шторы на окнах. Потрясающие люстры и светильники от Eichholtz. Два санузла. На полу испанский широкоформатный керамогранит с подогревом. Редкий вариант - прямо у окна отдельностоящая ванна Cerutti. Раковины, унитазаы от Valleri. Душевой уголок, смесители, инсталяция от Boheme. В душевой предусмотрена удобная каменная скамья. Стиральная и сушильная машины Miele. Водонагреватель Electrolux на 300 л. Отдельных слов уважения и восхищения заслуживает монтаж инженерных систем. В каждой комнате и в коридоре, установлены кондиционеры Toshiba. Электрооборудование Jung. Точечное и трековое освещение. Во все помещения подведена приточно-вытяжная вентиляция с подогревом. В подъезде доброжелательные соседи. Хорошая парадная. На 1 эт можно оставлять коляску. Во внутреннем дворе, под шлагбаумом, можно парковать автомобиль(и) на любом месте. Капитальный ремонт всех инженерных систем дома и фасада в 2015, 2020, 2023 гг. Дом расположен в центре элитного Петроградского р-на. Метро «Чкаловская» 3 мин пешком. Все в шаговой доступности: магазины и ТЦ, школы и гимназии, детские сады (частные и государственные), поликлиники и центры частной медицины, фитнес клубы. Рядом Большой пр ПС с его магазинами, ресторанами класса люкс и Крестовский Остров со всеми его прелестями: парками, аттракционами, спортивными аренами, ресторанами. Отличная транспортная доступность в любую точку города. Выезд на ЗСД 7 мин. В квартире нет недостатков :) Все остается новому собственнику.





Move.ru - вся недвижимость России