

🕒 Создано: 30.03.2026 в 16:47

🔄 Обновлено: 30.03.2026 в 16:41

Агент

**79111792919**

Санкт-Петербург, Корпусная улица, 9

**83 000 000 ₹**

Санкт-Петербург, Корпусная улица, 9

Округ

[СПБ, Петроградский район](#)

Улица

[улица Корпусная](#)

## Квартира

Количество комнат

4

Площадь кухни

41.1 м<sup>2</sup>

Общая площадь

132 м<sup>2</sup>

Этаж

5/10

## Детали объекта

Тип сделки

Продам

Раздел

[Квартиры](#)

Тип санузла

совмещенный

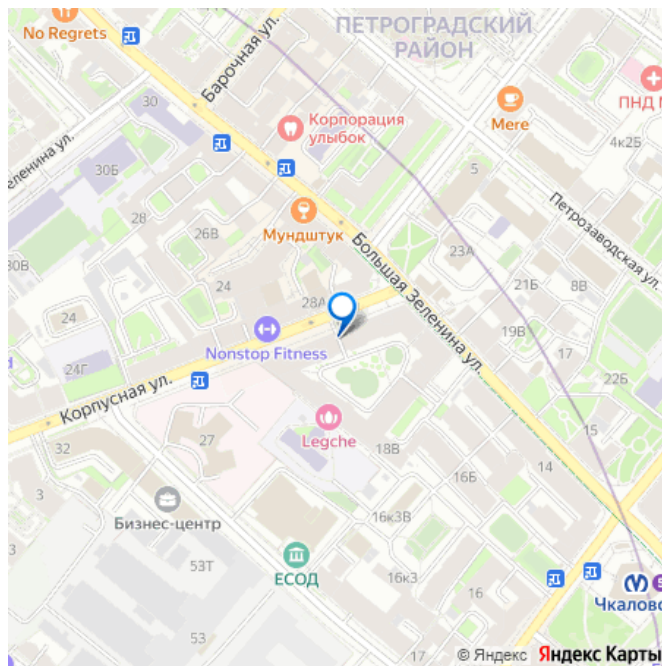
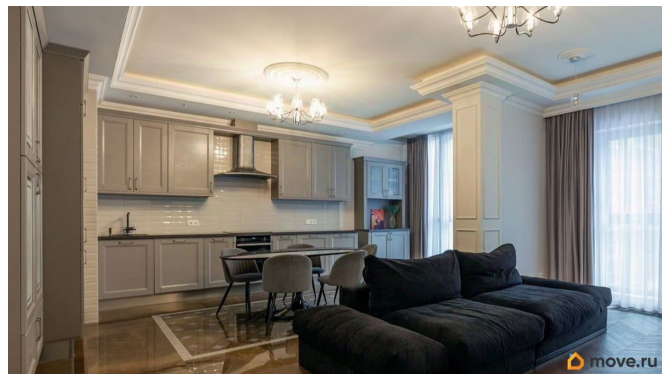
Вид из окна

во двор

Квартира в новостройке

да

для заметок



Год сдачи

4 квартал 2012 г.

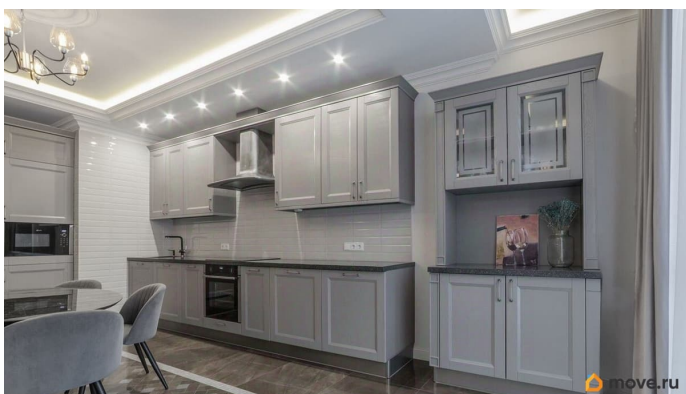
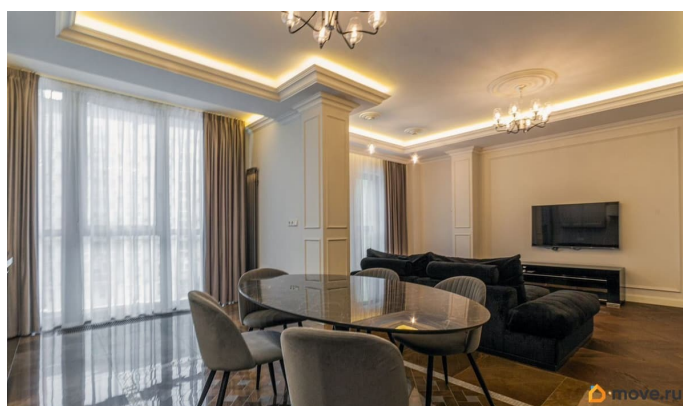
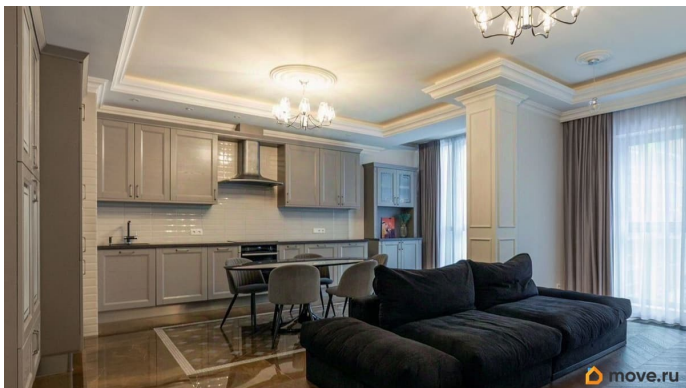
---

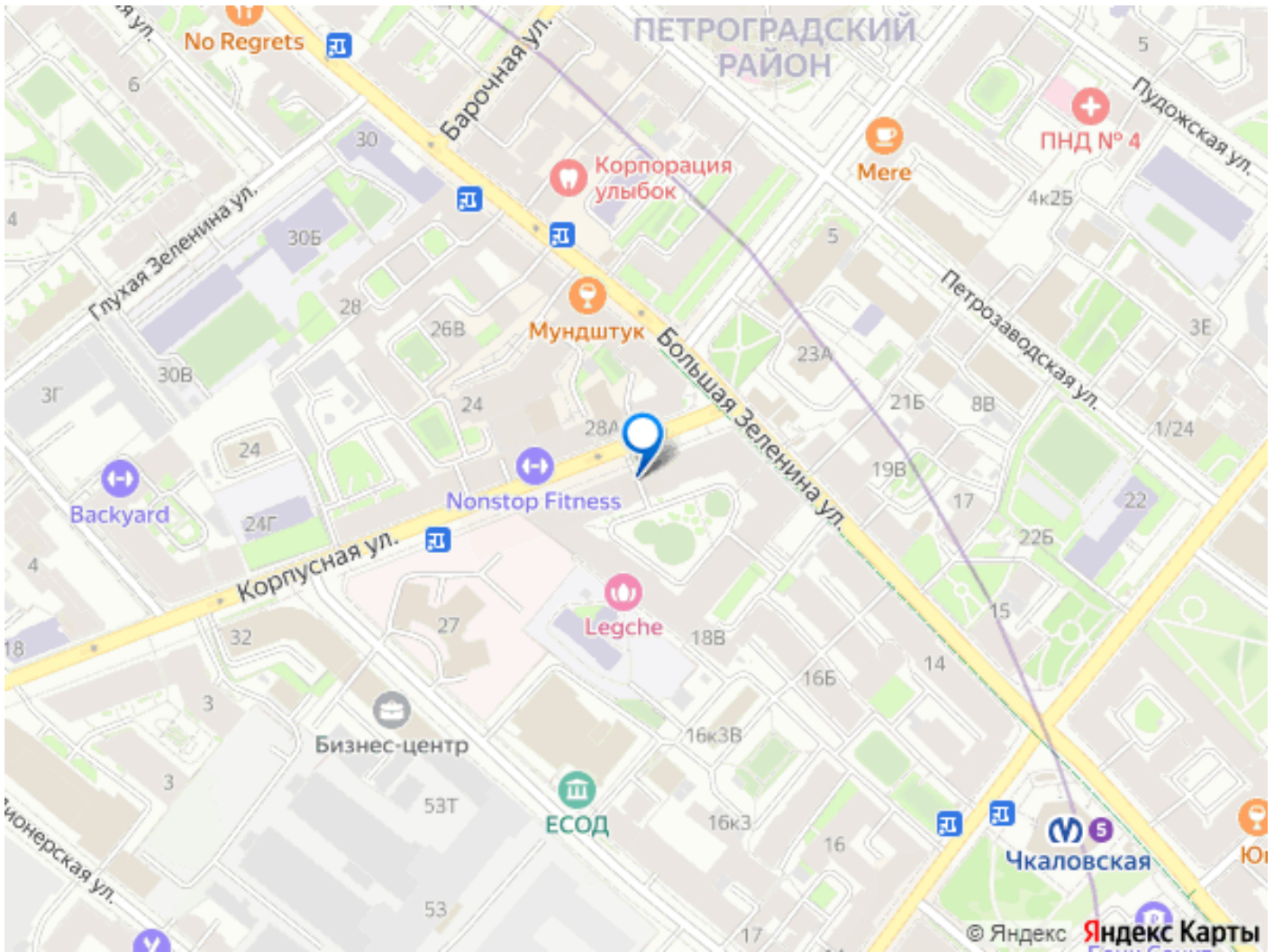
парковка

## **Описание**

В продаже евро 4 комнатная квартира в ЖК Бизнес класса «Lumiere» в престижном Петроградском районе. Выполнен ремонт по дизайн проекту. Застройщиком были установлены хорошие стеклопакеты Schuco , но собственник заменил на еще лучший вариант - деревянные стеклопакеты Roto. Установлены вертикальные конвекторы zehnder, так же есть внутривольные конвекторы. Просторная кухня -гостиная 41.1м ( Итальянская кухня с фасадами из ясеня, варочная панель , духовой шкаф, посудомоечная машина , большой холодильник и отдельная морозильная камера все Neff, элегантная вытяжка Elica, раковина и смеситель omoikiri, мебель Status Италия. Три санузла : 4.9, 4, и 5.2 метра с хорошей сантехникой : Laufen, grohe, kludi, geberit и стиральной машиной и сушкой AEG. Две большие комнаты 19.6 и 19.3 метра выходят в тихий двор , и мастер спальня 16.2 м. со своей ванной и гардеробной и видом на зелень . Везде установлены увеличенные итальянские двери. Закрытый благоустроенный двор с игровой детской площадкой. Входная группа с консьержем 24 часа и круглосуточным видеонаблюдением и охраной. Спуск в подземный паркинг осуществляется на лифте. На первом этаже расположилась коммерция - Салон красоты, новый ресторан , медицинский центр и массаж , частный детский сад. Государственные и частные садики, одна из лучших гимназий города - 56 в пешей

доступности. Через дорогу находится ресторан «Сад» и магазин от издательства «Поляндрия» . Всего в нескольких минутах от Крестовского острова и р. Малая Невка. До ст. м. Чкаловская около 7 минут. Показы в любое время! Документы к продаже готовы !





Move.ru - вся недвижимость России