

Создано: 26.06.2025 в 21:59

Обновлено: 29.01.2026 в 18:24

<https://spb.move.ru/objects/9281905460>

Собственник

79811381127

**Санкт-Петербург, улица Красного
Курсанта, 25**

30 000 000 ₽

Санкт-Петербург, улица Красного Курсанта, 25

Округ

[СПБ, Петроградский район](#)

Улица

[Красного Курсанта переулок](#)

Квартира

Количество комнат

4

Высота потолков

3.4 м

Жилая площадь

80.9 м²

Площадь кухни

11.5 м²

Общая площадь

133.8 м²

Этаж

3/6

Детали объекта

Тип сделки

Продам

Раздел

[Квартиры](#)

Тип санузла

для заметок



раздельный

Вид из окна

во двор

Ремонт

евро

Квартира в новостройке

да

Покупка в ипотеку

да

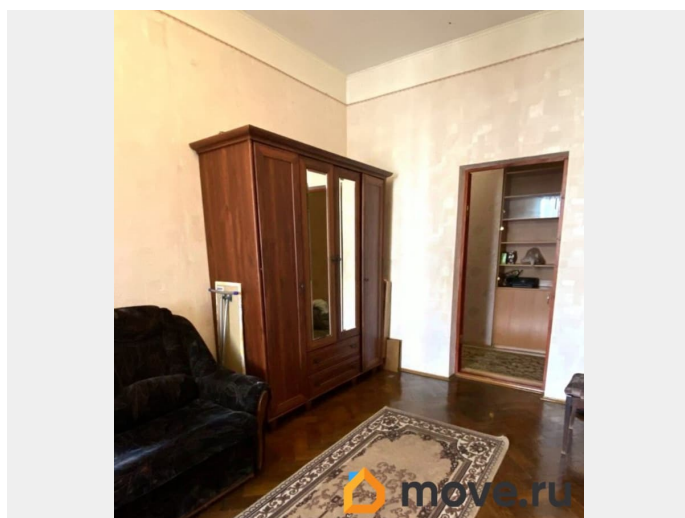
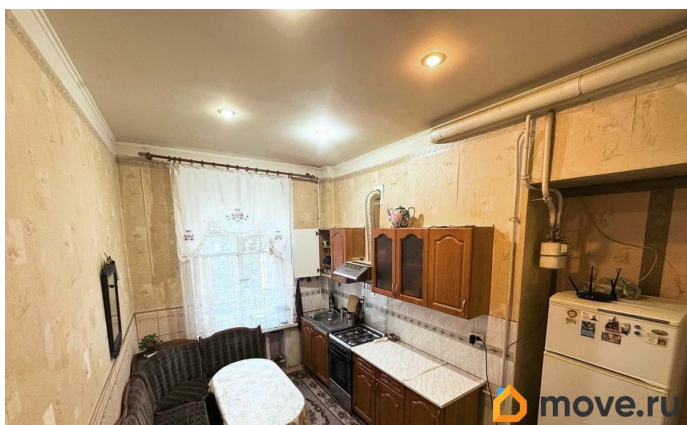
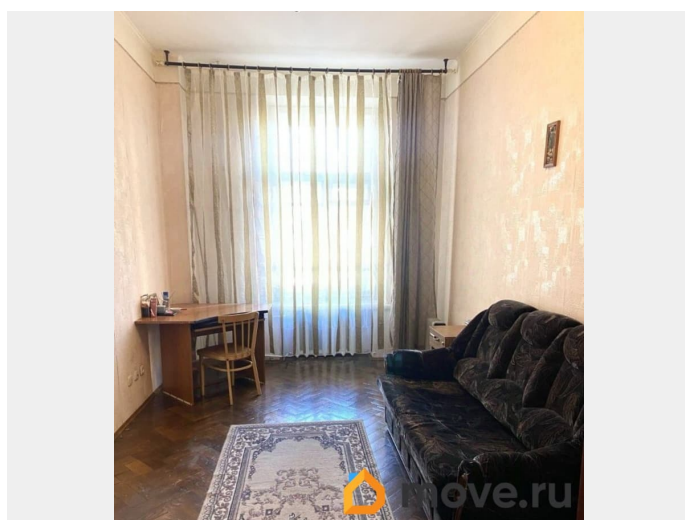
возможна ипотека, лифт, парковка

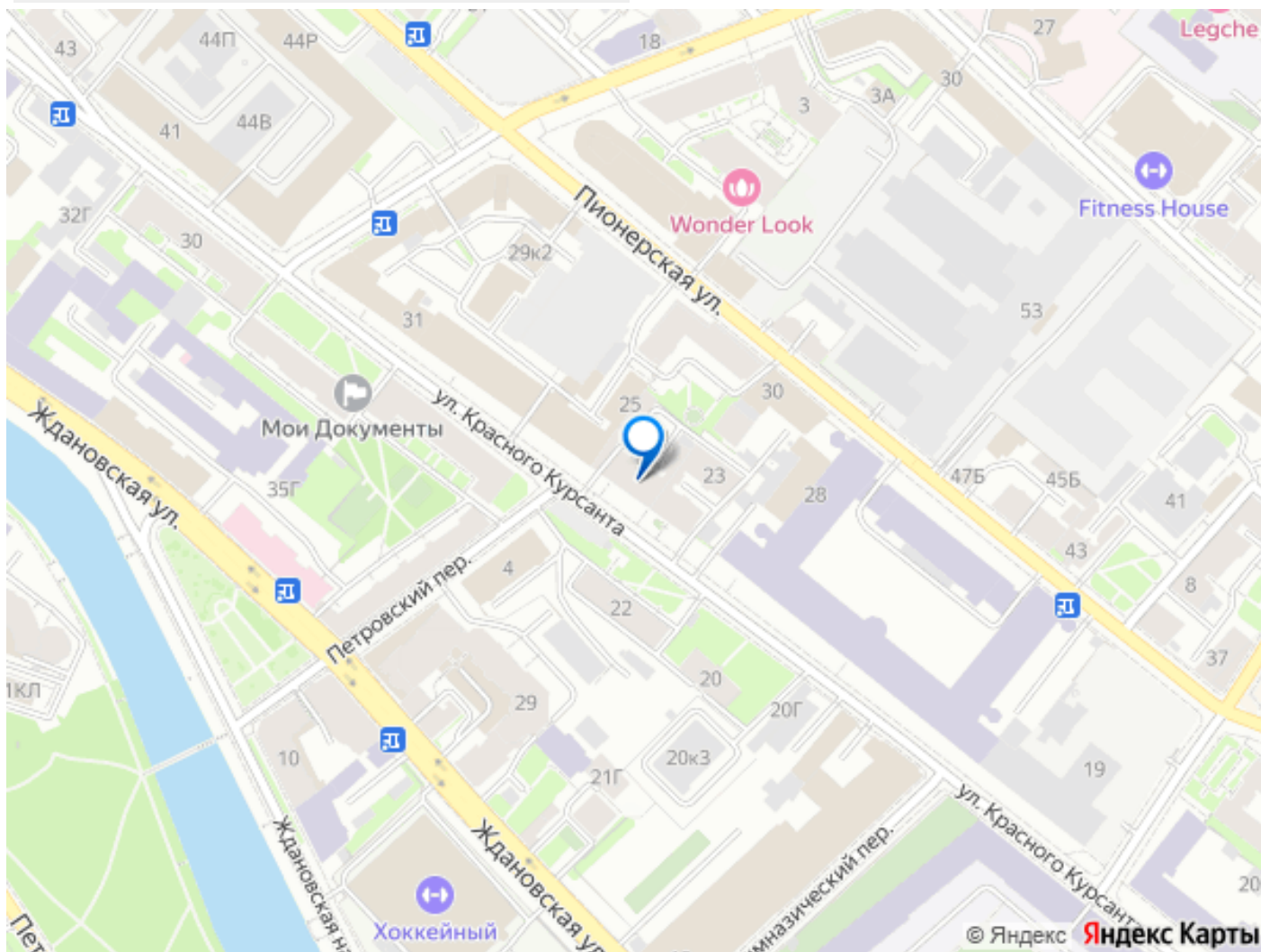
Описание

Представляем вашему вниманию просторную и светлую 4-комнатную квартиру площадью 133,8 м² в доме 1917 года постройки, расположенном на улице Красного Курсанта — в одном из самых престижных и атмосферных районов Санкт-Петербурга. Историческое здание с капитальным ремонтом. Дом в стиле модерн был полностью отреставрирован в 2020 году: проведен капитальный ремонт фасада, кровли, всех инженерных систем, а также заменено лифтовое оборудование. Здание ранее являлось фабрикой и доходным домом А.С. Керстена — объект с уникальной архитектурой, которой вернули былое величие. Кирпичные стены обеспечивают отличную звукоизоляцию, а вход в парадную украшен оригинальными декоративными элементами модерна. О квартире. Квартира расположена на 3 этаже 6-этажного кирпичного дома. Окна выходят в благоустроенный, зеленый двор. Высокие потолки — 3,4м придают пространству легкость и объем. Функциональная планировка подойдет как для большой

семьи, так и для тех, кто ищет возможности для зонирования или реализации собственного дизайн-проекта — все несущие стены расположены по периметру. Общая площадь — 133,8м². Жилая площадь — 80,9м². Кухня — просторная, 11,5м², удобна как для семейных ужинов, так и для приема гостей. Все комнаты — изолированные. В квартире выполнен качественный ремонт, в жилых комнатах — натуральный паркет, создающий теплую, благородную атмосферу. Санузел раздельный, что особенно удобно для семьи и гостей. Парковка и инфраструктура. На закрытой придомовой территории предусмотрены парковочные места для жителей. Дом оснащен пассажирским лифтом. В пешей доступности — школы, гимназии, детские сады (в том числе частные), магазины, аптеки, фитнес-клубы, салоны красоты, поликлиника, частные медцентры и все, что необходимо для комфортной жизни. Уникальное окружение. Дом расположен рядом со сквером Красного Курсанта, Петровским парком, вблизи — Крестовский и Петровский острова, Александровский парк, Ленинградский зоопарк, Петропавловская крепость, Музей артиллерии, театры и рестораны. Район наполнен зеленью, историей и жизнью. Отличная транспортная доступность. До метро Чкаловская — 10 минут пешком. Выезд на ЗСД — 5 минут. Быстрый доступ в центр и на выезд из города. Юридическая информация. На объекте установлен запрет на регистрационные действия без личного участия собственника, что не препятствует сделке и является дополнительной гарантией прозрачности перехода прав. Все документы готовы, собственники лично участвуют в процессе продажи. Возможна покупка в ипотеку. Приглашаем лично

оценить атмосферу, простор и стиль этой квартиры. Звоните — с удовольствием ответим на все ваши вопросы и организуем показ в удобное для вас время! Есть агент, просьба обращаться только с реальными клиентами.





Move.ru - вся недвижимость России