

Создано: 17.06.2025 в 23:38

Обновлено: 21.01.2026 в 23:28

Санкт-Петербург, Зверинская улица, 17а

55 000 000 ₽

Санкт-Петербург, Зверинская улица, 17а

Округ

[СПБ, Петроградский район](#)

Улица

[улица Зверинская](#)

Квартира

Количество комнат

4

Высота потолков

3.4 м

Жилая площадь

77.6 м²

Площадь кухни

18.8 м²

Общая площадь

134.2 м²

Этаж

3/5

Детали объекта

Тип сделки

Продам

Раздел

[Квартиры](#)

Тип санузла

совмещенный

<https://spb.move.ru/objects/9287206269>

ЕОН Недвижимость, ЕОН

Недвижимость

79117764032

для заметок



Вид из окна

на улицу

Ремонт

дизайнерский

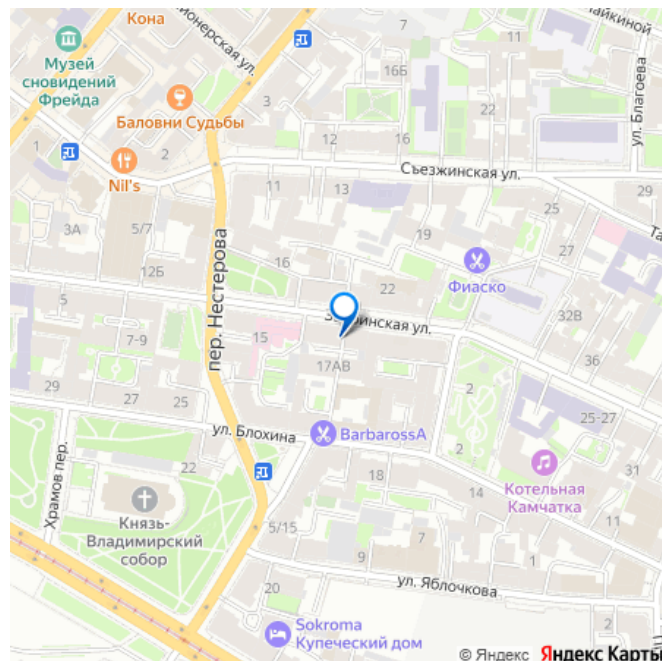
Покупка в ипотеку

да

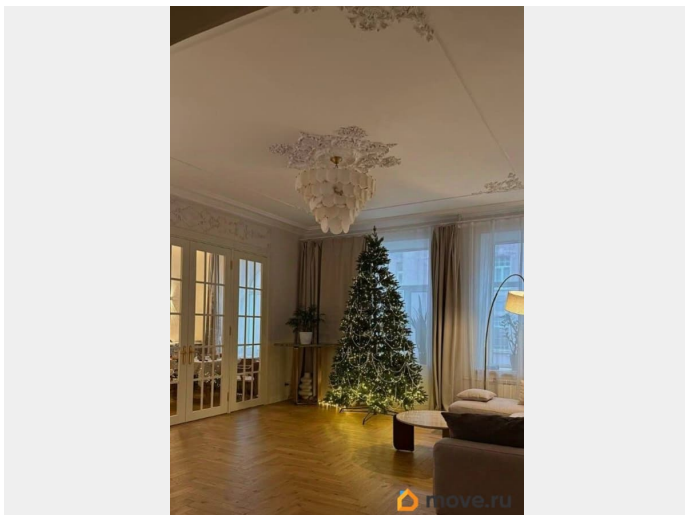
возможна ипотека, лифт, парковка

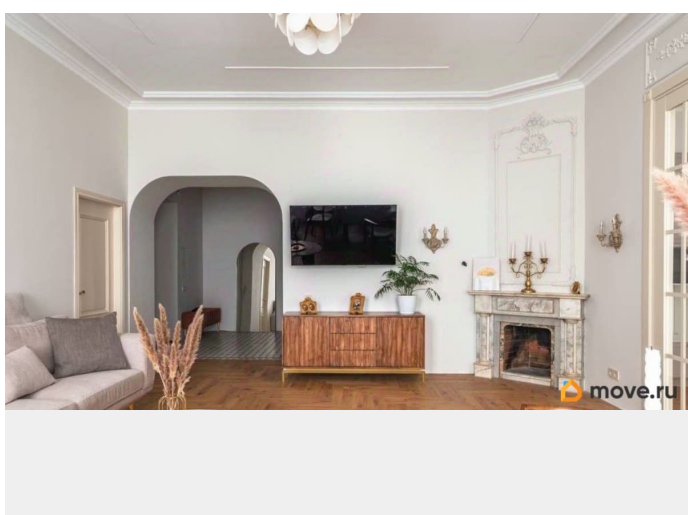
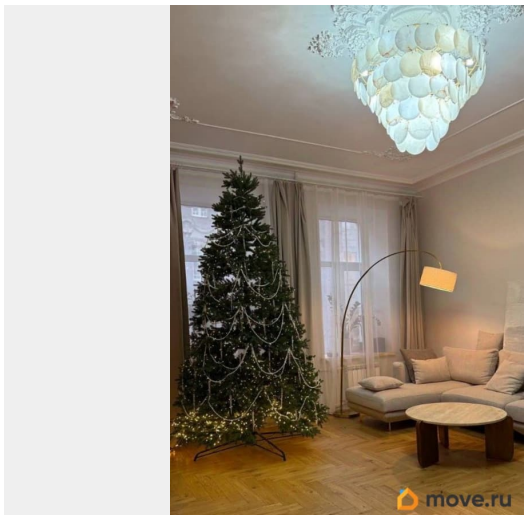
Описание

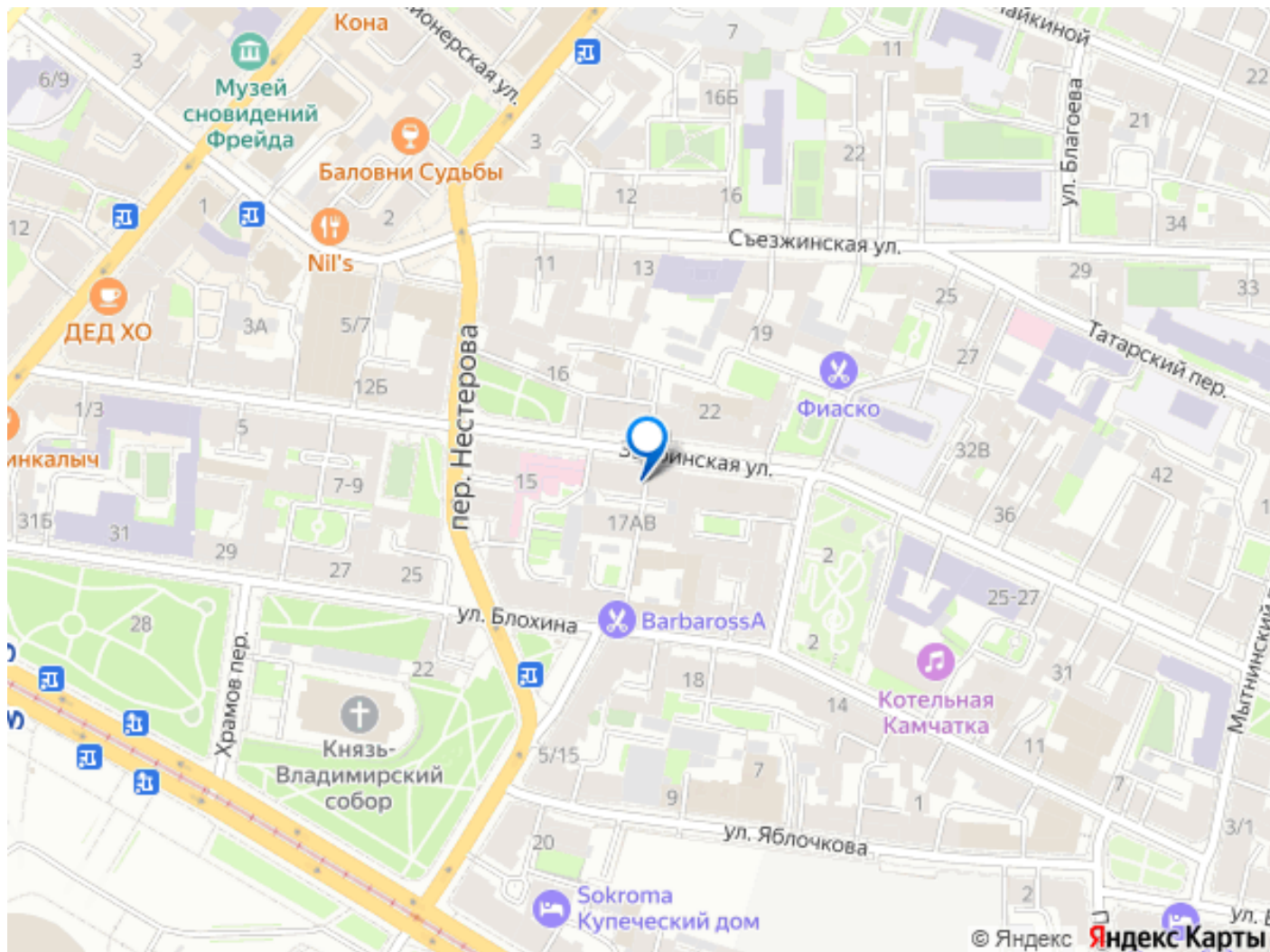
Продается уникальная квартира в историческом центре Санкт-Петербурга на улице Зверинской! О доме: Дом, построенный в 1899 году по проекту техника Мухоманова Павла Михайловича в стиле эклектика, является настоящим архитектурным шедевром. Здание использовалось как доходный. Использувавшийся как доходный дом, он сохраняет свою элегантность и статус благодаря парадному входу, а также предлагает удобство второго входа на охраняемую закрытую парковку со двора. О квартире: Просторная квартира площадью 134,2 м² предлагает простор и комфорт. Профессионально выполненный ремонт по дизайн-проекту включает шумоизоляцию, полную замену проводки, теплый пол в зоне прихожей и ванной. На полах уложена паркетная доска. В квартире выделены мини-постирочная зона и отдельная гардеробная. Кухня соединена с гостиной роскошной дверью с высокими створками, а также имеются две отдельные комнаты и совмещенный санузел. Высокие потолки 3,4м и двусторонняя планировка обеспечивают свет и уют. Новому владельцу остается вся мебель и техника, включая комоды из массива дуба, стол и стулья из новозеландской сосны, диван, столешницу из



бразильского кварцита и действующий исторический камин из голубого карельского мрамора. Две великолепные люстры из испанского мрамора украшают гостиную и кухню. Кухня оборудована ящиками с доводчиками, посудомойкой и электроплитой. Сохранена историческая лепнина, а в ванной комнате панно из венецианской штукатурки. Инфраструктура: Расположение квартиры — это настоящая находка! Всего 10 минут пешком до Петропавловской крепости, 15 минут до Стрелки Васильевского острова и Невы. В радиусе 2,5 км находятся Государственный Эрмитаж и Меншиковский дворец. Рядом Ленинградский зоопарк, Планетарий, Александровский парк и лучшие университеты. Вся необходимая инфраструктура в непосредственной близости, а станции метро Горьковская, Спортивная и Чкаловская всего в 10 минутах ходьбы. Не упустите шанс стать владельцем этой уникальной квартиры в сердце Санкт-Петербурга! Звоните и записывайтесь на просмотр







Move.ru - вся недвижимость России