

🕒 Создано: 02.03.2026 в 17:43

Обновлено: 12.04.2026 в 06:53

Собственник

79816906450

Санкт-Петербург, Народная улица, 5к2

32 399 000 ₽

Санкт-Петербург, Народная улица, 5к2

Округ

[СПБ, Невский район](#)

Улица

[улица Народная](#)

Квартира

Количество комнат

4

Высота потолков

2.55 м

Жилая площадь

70.1 м²

Площадь кухни

25.6 м²

Общая площадь

136.6 м²

Этаж

13/16

Детали объекта

Тип сделки

Продам

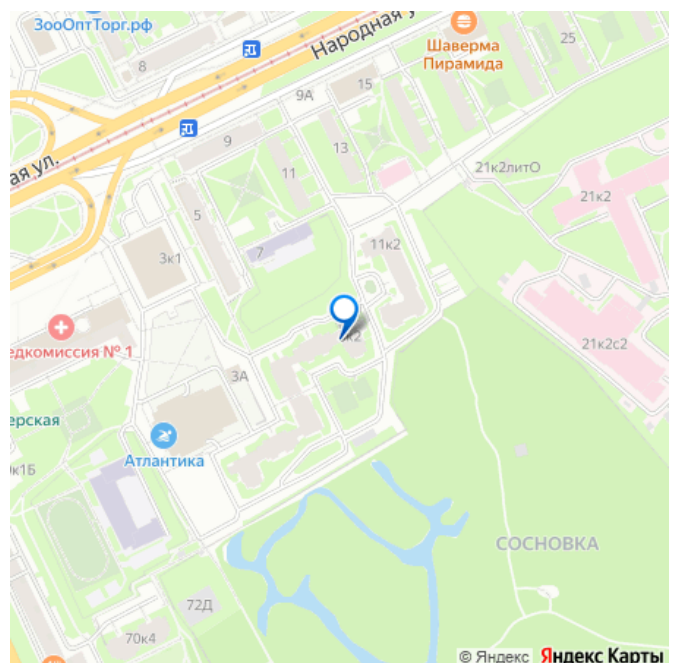
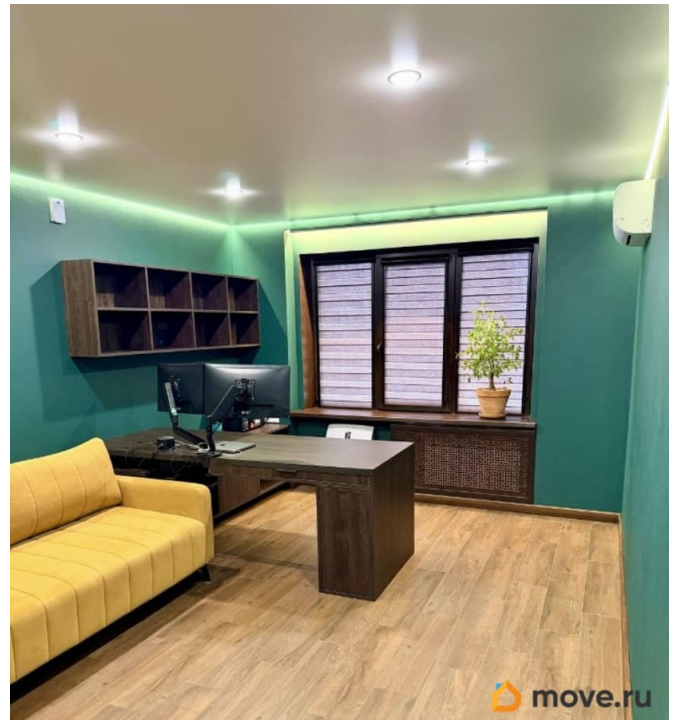
Раздел

[Квартиры](#)

Тип балкона

лоджия

для заметок



Тип санузла

совмещенный

Вид из окна

на улицу

Ремонт

евро

Покупка в ипотеку

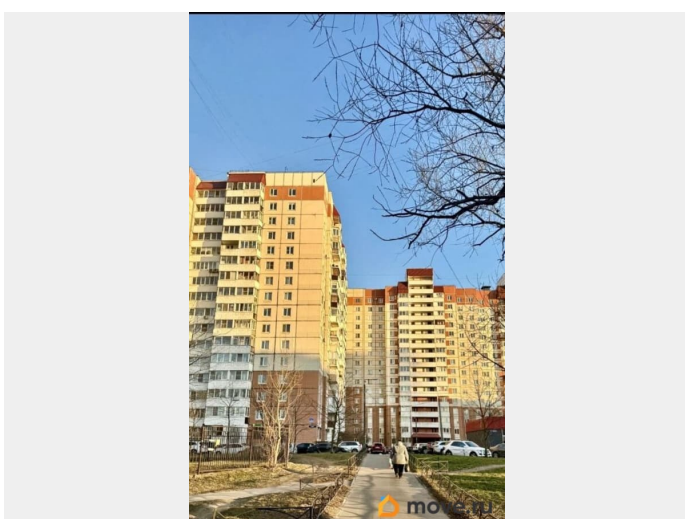
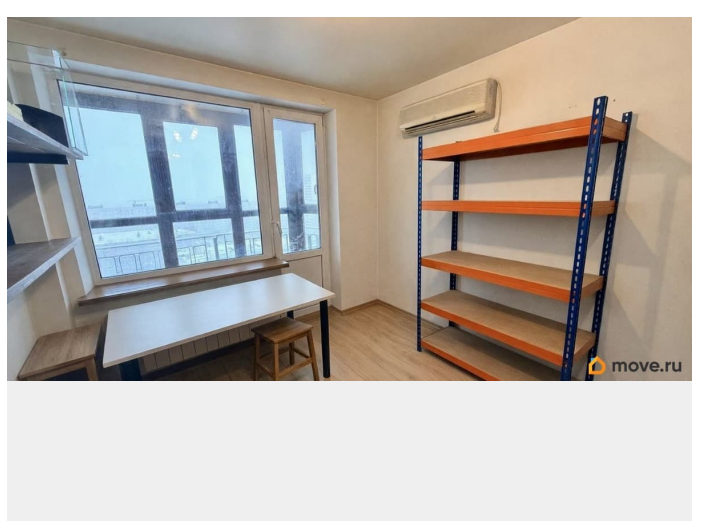
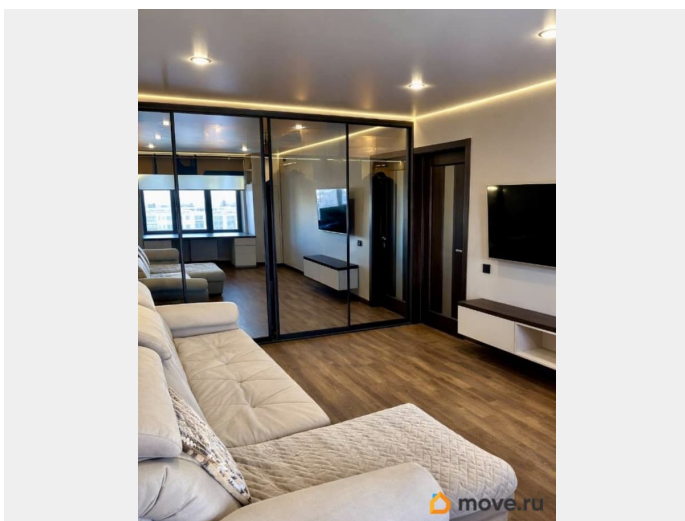
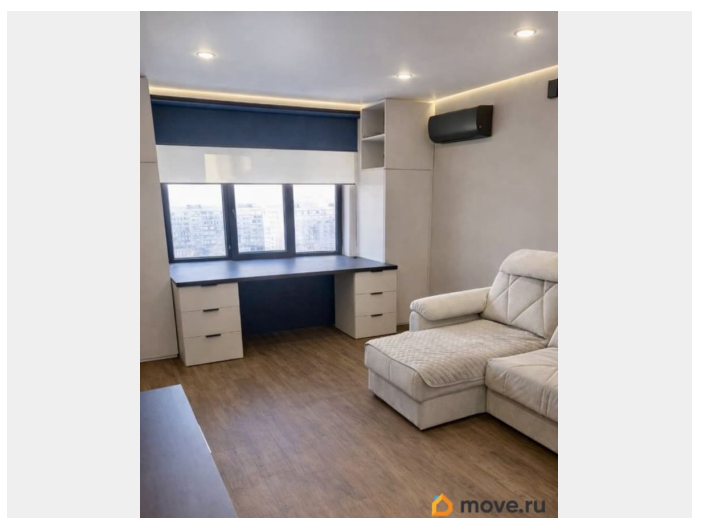
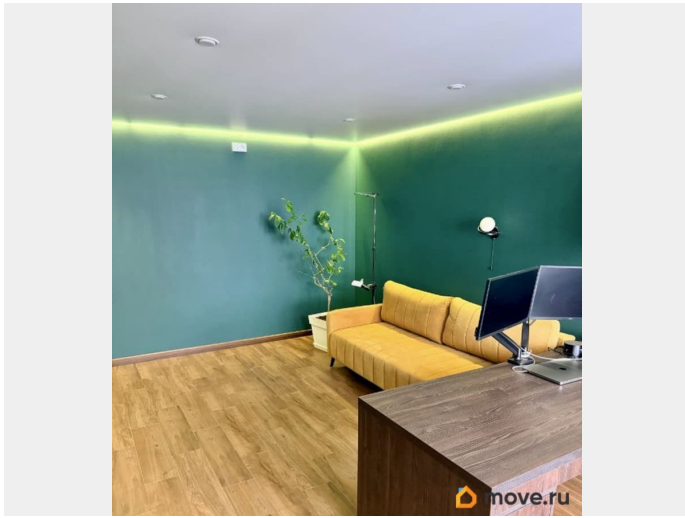
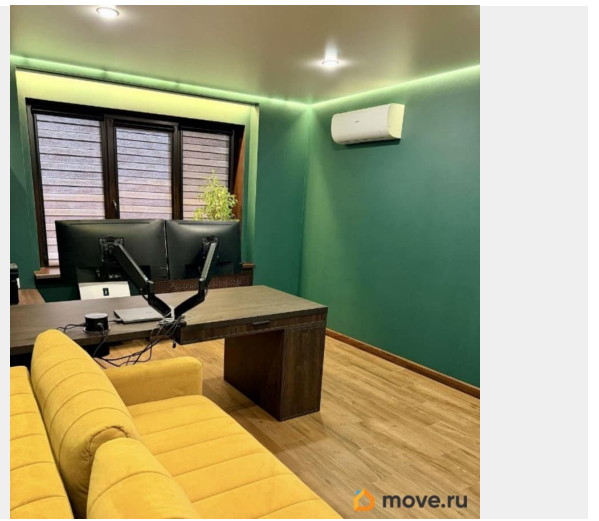
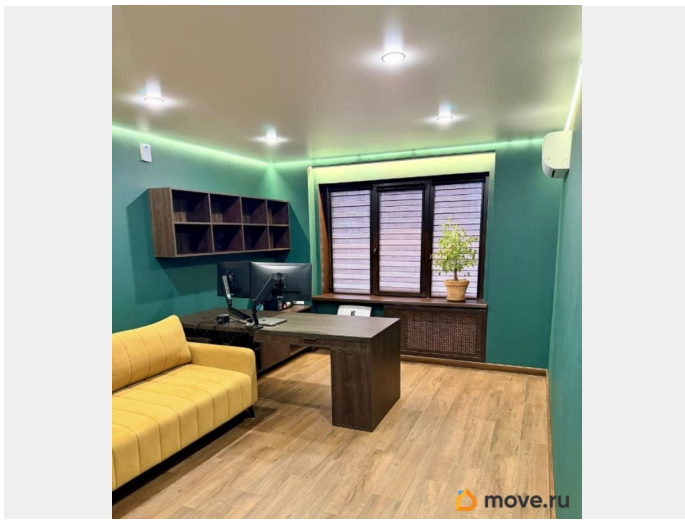
да

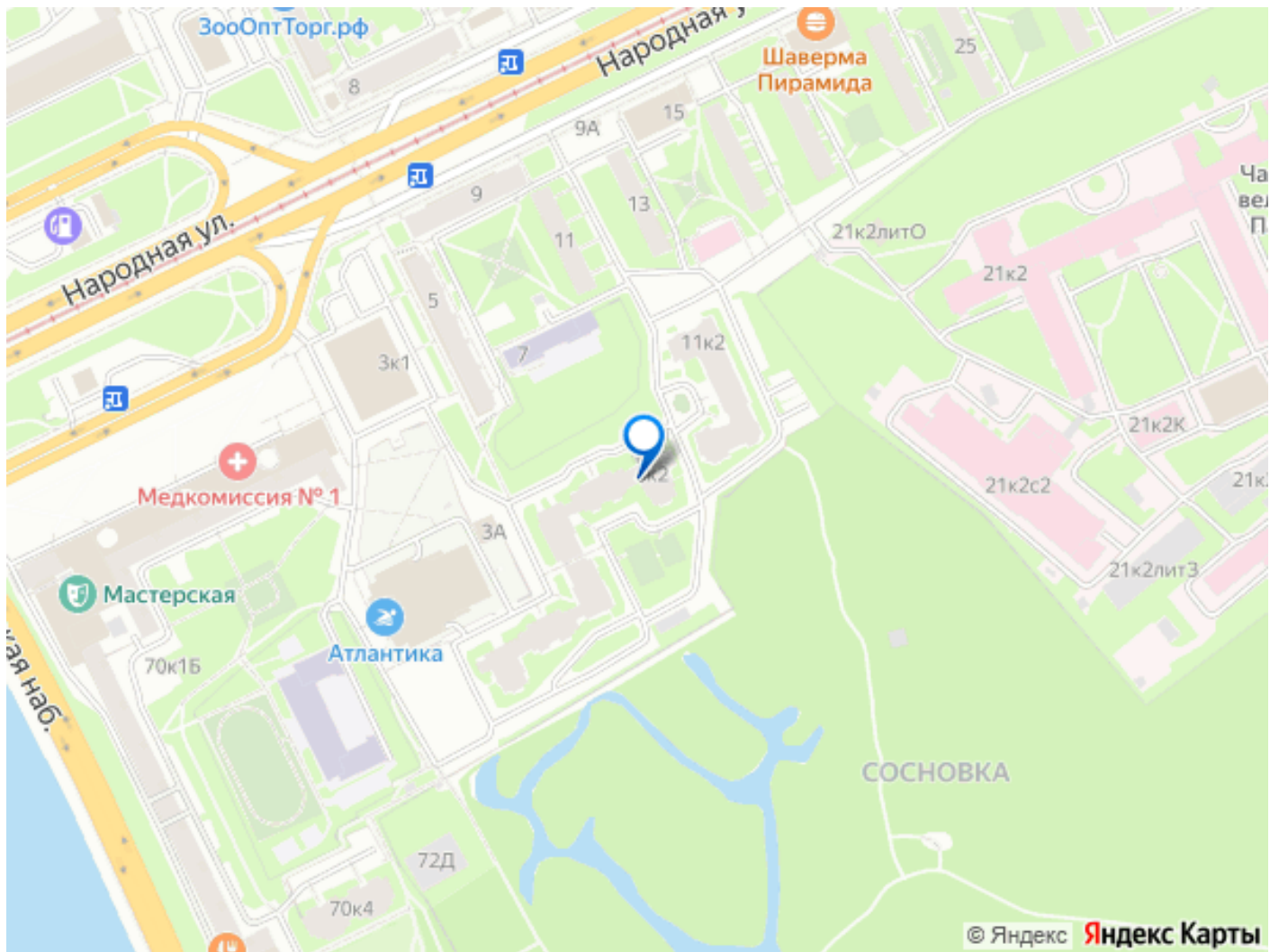
возможна ипотека, лифт, парковка

Описание

Если не отвечу на звонок, напишите пожалуйста! Просторная, солнечная, 4-х комнатная квартира в Невском районе, на высоком 13 этаже в 16-этажном доме, с красивым видом на восходы и закаты. Квартира подходит для семейного проживания, в ней есть баланс между приватным и общим пространством, а также подходящая инфраструктура и безопасность. При выборе площади важно учитывать не только текущие потребности, но и перспективы увеличения семьи. Покупка квартиры с запасом площади может быть более рациональным решением, чем приобретение нового жилья через несколько лет. Дом современной постройки, с хорошим рейтингом, нет студий, обслуживает компания Невская лагуна ТСЖ. Соседи адекватные, в основном среднего возраста с детьми. Квартира на две стороны, в приличном состоянии, комнаты просторные, изолированные, есть приватная спальня для родителей, две ванные комнаты, бойлерная, гардеробная, кухня достаточно большая и удобная для общих ужинов и общения, лоджии застеклены, окна

энергоэффективные с шумоподавлением, выходят во двор и на парк, вид из окон впечатляет. В квартире установлен умный дом, бризеры, конвектор, кондиционеры. Встроенная мебель, кухонный гарнитур, встроенная техника остаются новому покупателю, остальная мебель и техника по договоренности. Удачное расположение дома позволит новому владельцу квартиры использовать все преимущества развитой инфраструктуры для жизни, отдыха и работы. Рядом детский сад N 62 и школы N 497, 338, близость образовательных учреждений экономит время родителей и уменьшает стресс от поездок. Магазины и аптеки — эти объекты необходимы для быстрого решения повседневных задач. В шаговой доступности поликлиники взрослая и детская, бассейн Атлантика, фитнес клуб, театр Мастерская, игровые площадки с современным оборудованием для разных возрастных групп, спортивные зоны, остановки общественного транспорта, а также места отдыха жителей района, парк-усадьба Сосновка, сад Чернова дача. Во дворе есть наземная парковка. Ближайшие станции метро: Ломоносовская-17 мин пешком, Дыбенко -23 мин транспортом. Квартира ждёт нового хозяина, альтернативная продажа, в собственности более 5 лет, полная сумма в договоре, есть обременение, один взрослый собственник. ЗВОНИТЕ!





Move.ru - вся недвижимость России