

🕒 Создано: 01.04.2026 в 00:52

🔄 Обновлено: 01.04.2026 в 01:09

Владимир Федоров, Richness Realty

79818604894

**Санкт-Петербург, Костромской проспект,
45**

54 720 000 ₹

Санкт-Петербург, Костромской проспект, 45

Округ

[СПБ, Выборгский район](#)

Улица

[проспект Костромской](#)

Квартира

Количество комнат

4

Жилая площадь

62.1 м²

Площадь кухни

36 м²

Общая площадь

136.8 м²

Этаж

4/5

Детали объекта

Тип сделки

Продам

Раздел

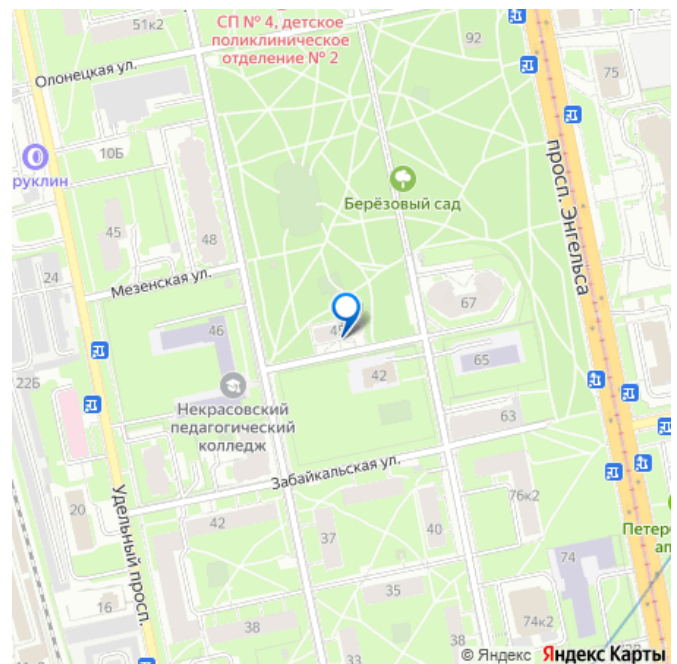
[Квартиры](#)

Квартира в новостройке

да

Покупка в ипотеку

для заметок



возможна ипотека, лифт, парковка

Описание

- 1. - место расположения - в окружении Березового и яблоневого садов;
- 2. - клубный формат дома, состоящего из 14 квартир;
- 3. - просторный подземный паркинг;
- 4. - высокие потолки более 3,60 м.;
- 5. - высококачественные оконные системы;
- 6. - современные инженерные системы, оборудование и СКУД;
- 7. - выразительная архитектура, адаптирующая эстетику модерна
- 8. - интерьер общественных мест развивает стилистику экстерьера;
- 9. - собственная управляющая компания;
- 10. - выделенный благоустроенный земельный участок с выходом в сад.

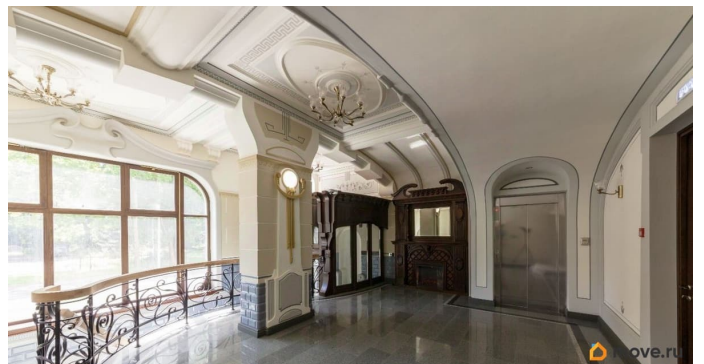
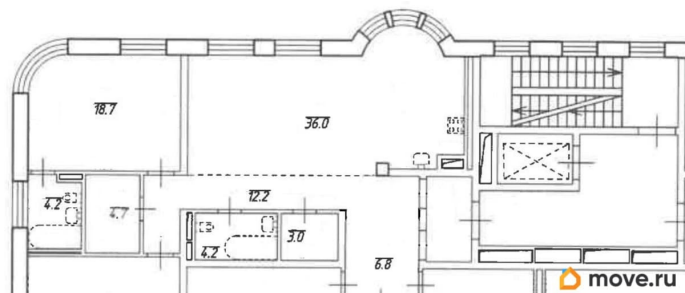
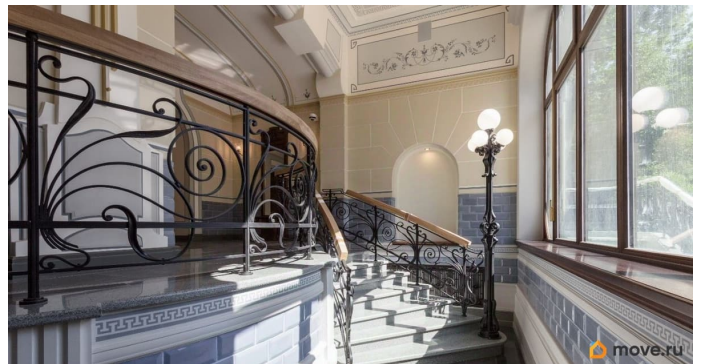
ПЛАН квартиры общей площадью 136,80 кв.м. составляет:

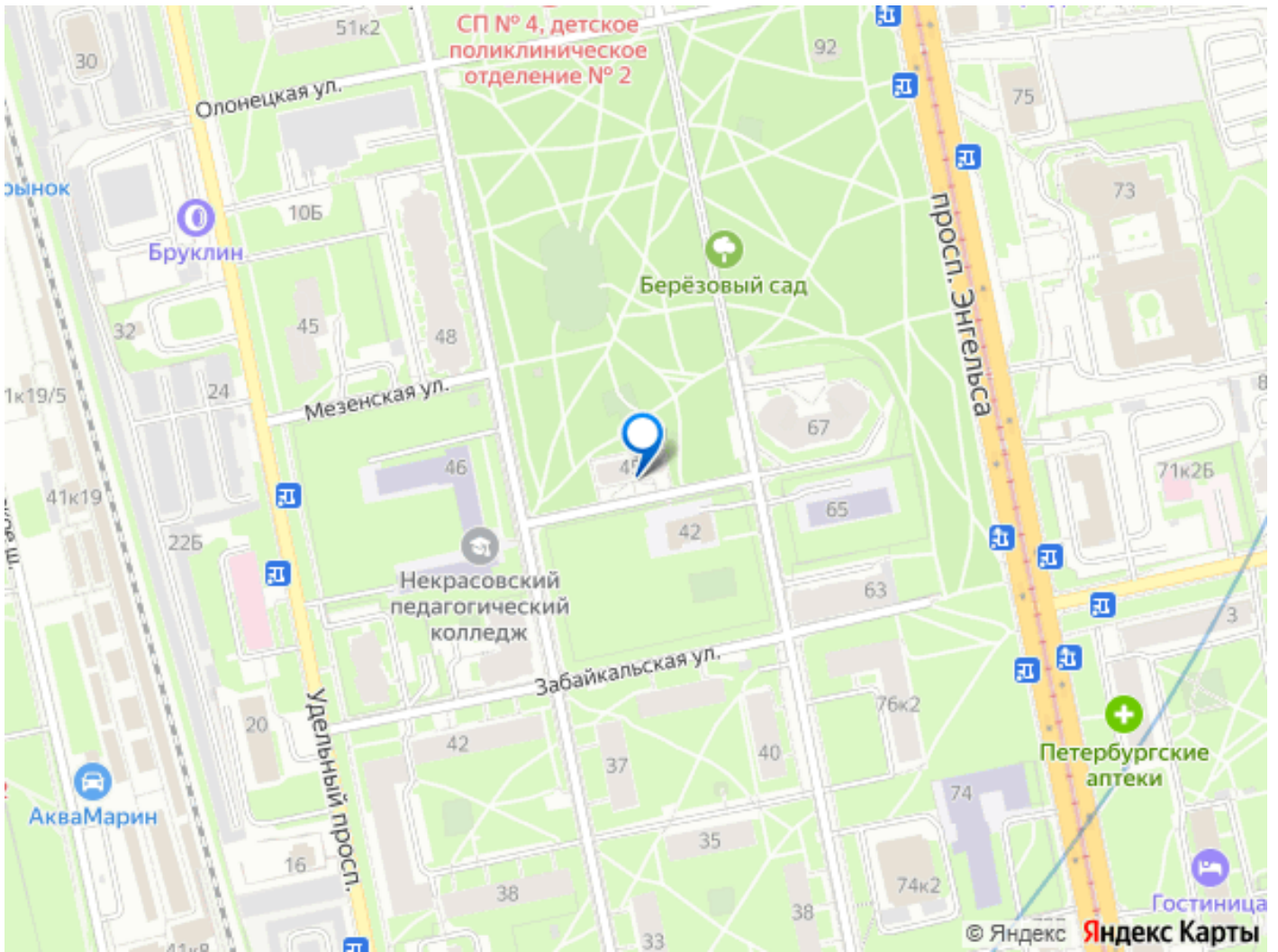
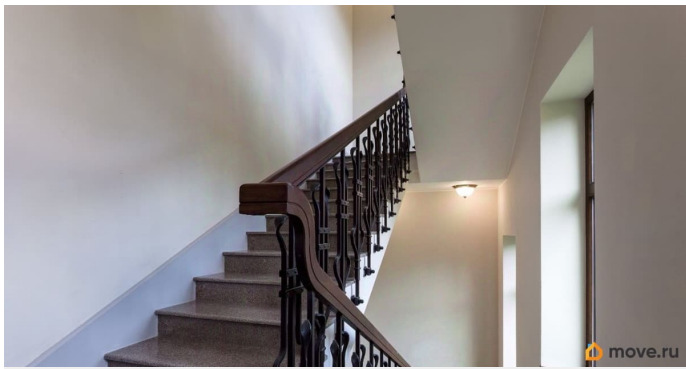
- функциональная прихожая-холл 19 кв.м. с гардеробной,
- просторная кухня-столовая 36 кв.м. с эркером,
- хозяйская спальня 18,70 кв.м. с собственными санузлом и гардеробной,
- 2 спальни, 2 санузла и универсальное помещение 10,6 кв.м., обеспечивающие дополнительный комфорт проживания.

Высота потолка 3,61 м. обеспечивает качественную эргономику планировочного решения. Квартира расположена на 4 этаже на отметке +12.300, что обеспечивает хорошую естественную освещенность. 3-сторонняя планировка обеспечивает наполненность солнцем, светом и спокойствием. Городские системы водо- и теплоснабжения дополняются общедомовыми сетями связи, безопасности и комфорта. Предусмотрено значение выделенной мощности 23 кВт. Оконные системы из дуба с оригинальной

расстекловкой и фурнитурой, выполнены по индивидуальному заказу. Подготовлен проект чистовой отделки. В доме всего 14 квартир / на лестничной площадке расположено от 2 до 4 квартир, что обеспечивает приватный формат проживания. Выразительная входная группа, предусматривает контроль доступа, пост консьержа, стильную зону приема и ожидания; с одной стороны, функционально подчеркивает идею приватности проживания, с другой стороны, стилистически отражает архитектурный код здания. 5-этажей здания, введенного в эксплуатацию в ноябре 2021 года, дополняются: • функциональным подземным этажом, включающим паркинг на 20 комфортных машино-мест с размерами на выбор от стандартных до семейных (стеллажных) и увеличенных, • романтичным мансардным этажом, развивающим идею модерна. Закругленные углы здания, завершения эркеров и перетекающие свободные формы декоративных элементов перекликаются с силуэтом окружающей парковой территории. Цветовая гамма фасадов основана на сочетании пастельных оттенков бежевого, синего и зеленого цветов. Собственный земельный участок с выходом в Березовый сад. Многолетние зеленые насаждения, деревья (березы, липы и яблони) и кустарники создают естественный образец наилучшего варианта озеленения, ландшафта и благоустройства. Расположенные в шаговой доступности объекты соц-культ-быта, памятники истории и архитектуры, территории отдыха, сады и парки, центры притяжения, включая все составляющие средового района особого внимания со стороны Газпром, обеспечивают, как комфортное проживание, так и

операционную доходность - от 3-4 % для
долгосрочной и до 5-6 % для средне-
/краткосрочной аренды





Move.ru - вся недвижимость России