

Создано: 31.01.2026 в 15:52

Обновлено: 18.02.2026 в 19:22

Санкт-Петербург, Орловский переулок,
1/4

32 797 000 ₽

Санкт-Петербург, Орловский переулок, 1/4

Округ

СПБ, Центральный район

Улица

Орловский переулок

Квартира

Количество комнат

4

Высота потолков

3.3 м

Жилая площадь

75.4 м²

Площадь кухни

21 м²

Общая площадь

136 м²

Этаж

3/3

Детали объекта

Тип сделки

Продам

Раздел

Квартиры

Тип санузла

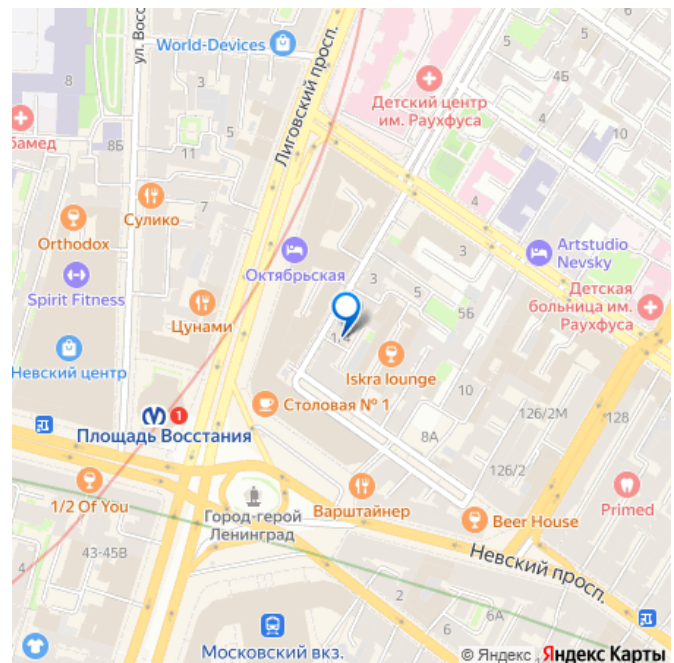
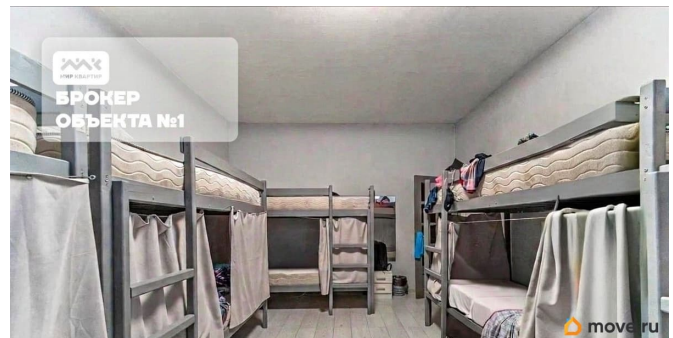
<https://spb.move.ru/objects/9288614466>

Ольга Шарапова, Мир Квартир

PREMIUM

79812801288

для заметок



совмещенный

Вид из окна

на улицу

Ремонт

косметический

Покупка в ипотеку

да

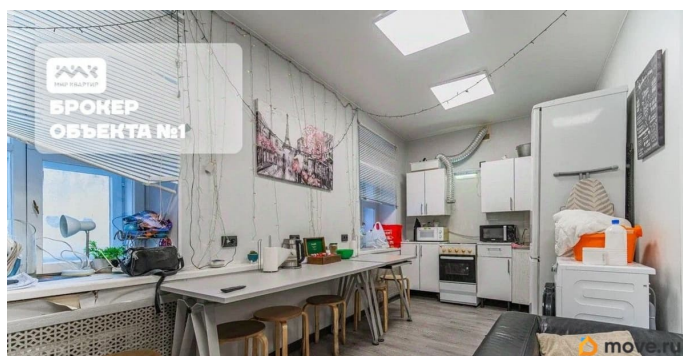
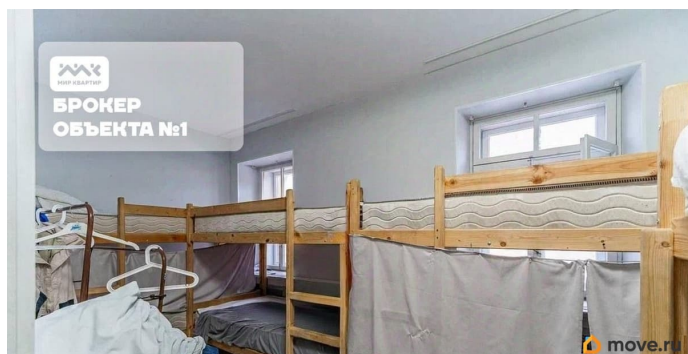
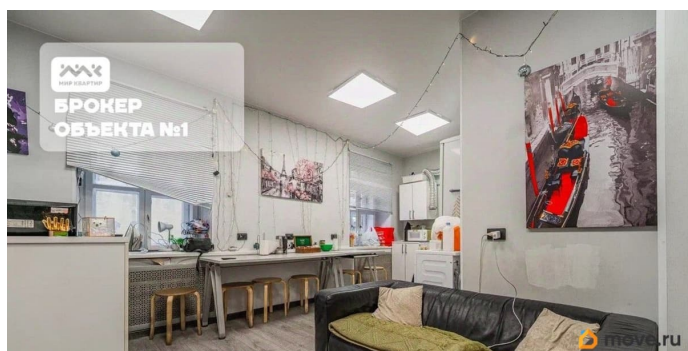
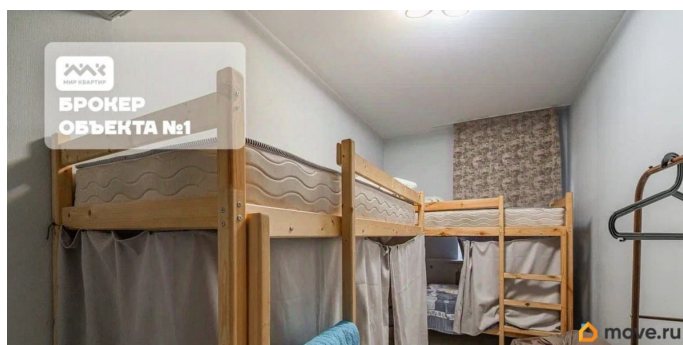
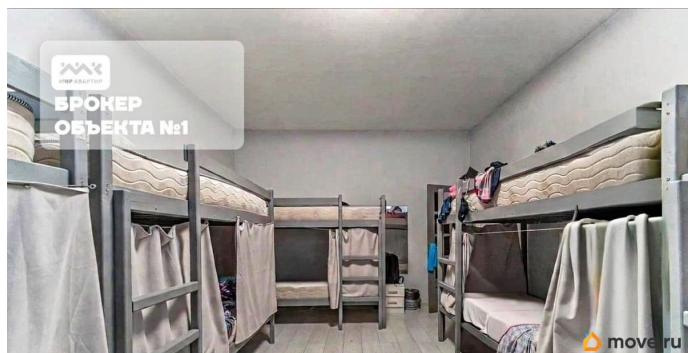
возможна ипотека

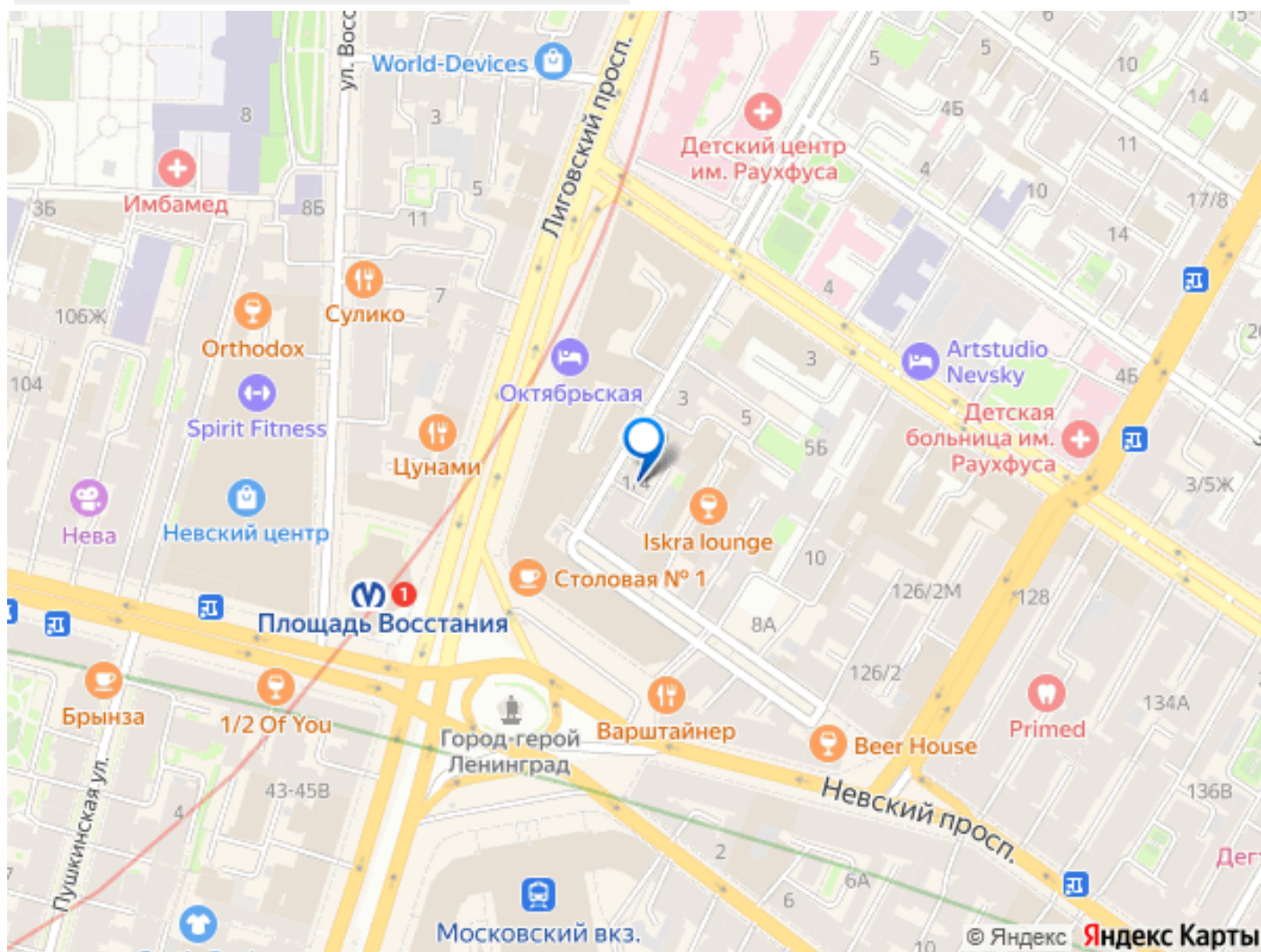
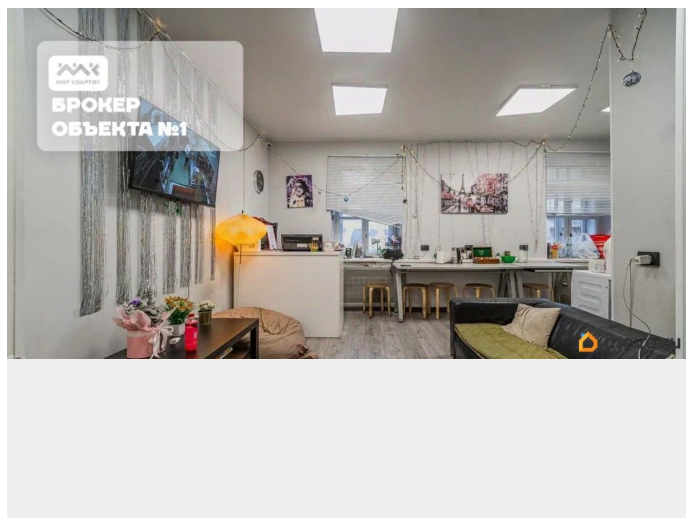
Описание

Арт. 128954758 Орловский переулок - живая летопись СанктПетербурга. Её история берёт началов XVIII веке, когда вдоль дороги к Александро Невской лавре стали возникать постоянные дворы и слободы. В XIX столетии улица оформилась как важная транспортная артерия, связывающая центр города с Невским монастырём. Район всегда отличался особой атмосферой: здесь соседствовали купеческие дома, духовные учреждения и скромные жилые строения. Сохранившаяся до наших дней застройка отражает эволюцию архитектурных стилей — от строгого классицизма до изящного модерна. Сегодня локация гармонично соединяет историческое наследие и современный ритм жизни. В шаговой доступности — Невский проспект, площадь Восстания, Московский вокзал. При этом улица сохраняет камерность и уют, столь редкие для центра мегаполиса. Этот дом — не просто жилое здание, а часть духовного наследия города. В XIX веке он входил в комплекс подворья Входеоерусалимской церкви, служившего важным центром православной жизни района. Входеоерусалимская церковь была возведена в 18361842 годах по проекту архитектора А.

И. Мельникова. Храм, выполненный в русско-византийском стиле, стал духовным оплотом для жителей рождественской части (историческое название района). В советские годы храм был закрыт (1930е), а его здание перестроено под производственные нужды. В 1955 на месте церкви открыт наземный вестибюль станции метро «Площадь Восстания». Дом 1/4, будучи частью подворья, сохранил черты той эпохи — основательность кладки, благородные пропорции, внимание к деталям. Железобетонные перекрытия, добавленные при поздней реконструкции, лишь усилили его конструктивную надёжность, не нарушив исторического облика. Орловский переулок — самая недооцененная улица города. Метро «Площадь Восстания», Московский вокзал, «Галерея», обелиск «Городу Герою Ленинграду» находятся в 1 минуте от нашего дома, а гостиница «Октябрьская» служит надёжной звукоизоляцией от Лиговского проспекта. Вы получаете комфорт развитой инфраструктуры центра города с идеальной тишиной в квартире для комфортного отдыха и жизни. Четырёхкомнатная квартира общей площадью 136 кв.м. — образец гармоничного сочетания исторической атмосферы и современного комфорта. Расположена на 3м этаже трёхэтажного дома, где каждый элемент продуман для жизни в стиле «тихая роскошь». Ключевые характеристики: Изолированная планировка — все комнаты обособлены, что создает приватные зоны для каждого члена семьи. Двусторонняя планировка — окна выходят на две стороны, обеспечивая естественное освещение в течение дня, приятный микроклимат. Просторная кухня-гостиная — сердце дома, где удобно собираться за обеденным столом или принимать гостей. Высокие потолки (3,3

м) — придают пространству атмосферность и открывают возможности для дизайнерских решений. Окна из натурального дерева — экологичный материал, который сохраняет тепло и добавляет интерьеру благородную фактуру. Свежий косметический ремонт — нейтральная цветовая гамма, качественные материалы, аккуратная о





Move.ru - вся недвижимость России