

Санкт-Петербург, Невский проспект, 139

**27 500 000 ₽**

Санкт-Петербург, Невский проспект, 139

Округ

[СПБ, Центральный район](#)

Улица

[проспект Невский](#)

## Квартира

Количество комнат

4

Высота потолков

3.3 м

Жилая площадь

98.8 м<sup>2</sup>

Площадь кухни

12.7 м<sup>2</sup>

Общая площадь

140.5 м<sup>2</sup>

Этаж

5/5

## Детали объекта

Тип сделки

Продам

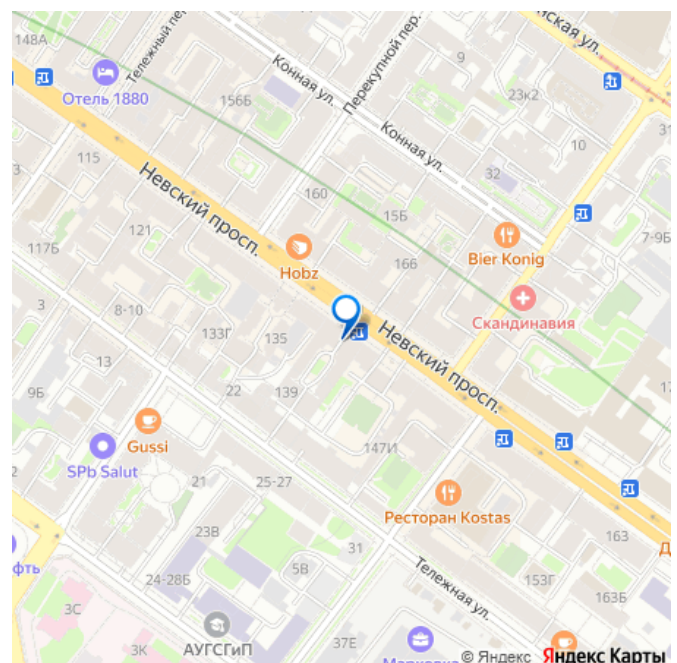
Раздел

[Квартиры](#)

Тип балкона

балкон

для заметок



Тип санузла

раздельный

Вид из окна

на улицу

Ремонт

косметический

Квартира в новостройке

да

Покупка в ипотеку

да

возможна ипотека, лифт, парковка

## Описание

ID: 1914898 Лифта нет! Продается 4-комнатная квартира 140.5 кв.м на Невском проспекте в шести минутах от станции метро Площадь Александра Невского. Фасад отреставрирован Классическая петербургская архитектура, инфраструктура центрального района - всё сошлось в одной точке. Квартира с роскошным балконом расположенная на 5 этаже пятиэтажного кирпичного дома. Общая площадь - 140.5 кв. м. Жилая площадь - 98,8 кв.м (19,3+27,5+26,1+25,9). Окна двух комнат выходят на Невский проспект и комната и кухня с видом в закрытый уютный двор. Кухня - 12,7 кв.м. Раздельный санузел. Высота потолков - 3.2 метра. Панорамные виды на Невский проспект! Квартира под ремонт. Доходный дом в стиле эклектики был спроектирован Эдуардом Васильевичем Гольдбергом. Здание было построено в 1879-1880 годах Пусть Вас не пугает возраст: он добавляет зданию лишь аристократический лоск и ничего больше. Капитальные работы по ремонту крыши были

произведены менее 20 лет назад.

Капитальный ремонт произведен в 1961 году.

Парадная поддерживается в отличном состоянии. На этаже по две квартиры. Тихие доброжелательные люди живут по соседству.

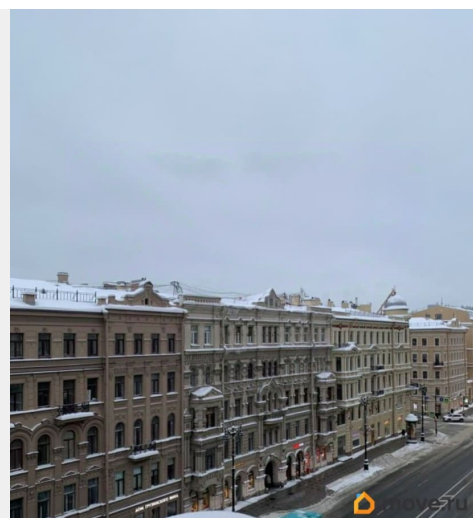
Коммунальных квартир нет. Что касается инфраструктуры, здесь у вас будет полный доступ к благам центрального района Санкт-Петербурга: • 6 минут пешком до станции метро «Площадь Александра Невского» • 14 минут пешком до станции метро «Площадь Восстания» • 18 минут пешком до станции метро «Маяковская» • до Таврического сада минут 20 • до Овсянниковского сада тоже не далеко • 15 минут до ТЦ «Невский центр» и ТЦ «Галерея»; • Рядом 3 детских сада, общеобразовательные и спортивные школы.

• Рестораны, кафе, кинотеатры, магазины, частные клиники в шаговой доступности.

Собственник один, более 15 лет в собственности, без обременений, никто не прописан, продажа прямая. Квартира готова к просмотру в любое удобное для Вас время.

Звоните, чтобы договориться о встрече!

Здание без лифта, это единственный минус!



**агвекс**  
недвижимость

Актальная планировка  
Санкт-Петербург, Невский пр., 139

КОМНАТ  
**4**

ЭТАЖ  
**5/5**

ОБЩАЯ ПЛОЩАДЬ  
**140.5м²**

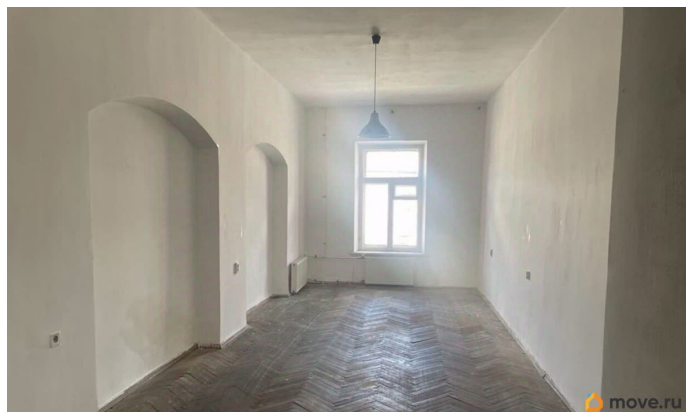
ЖИЛАЯ ПЛОЩАДЬ  
**98.8м²**

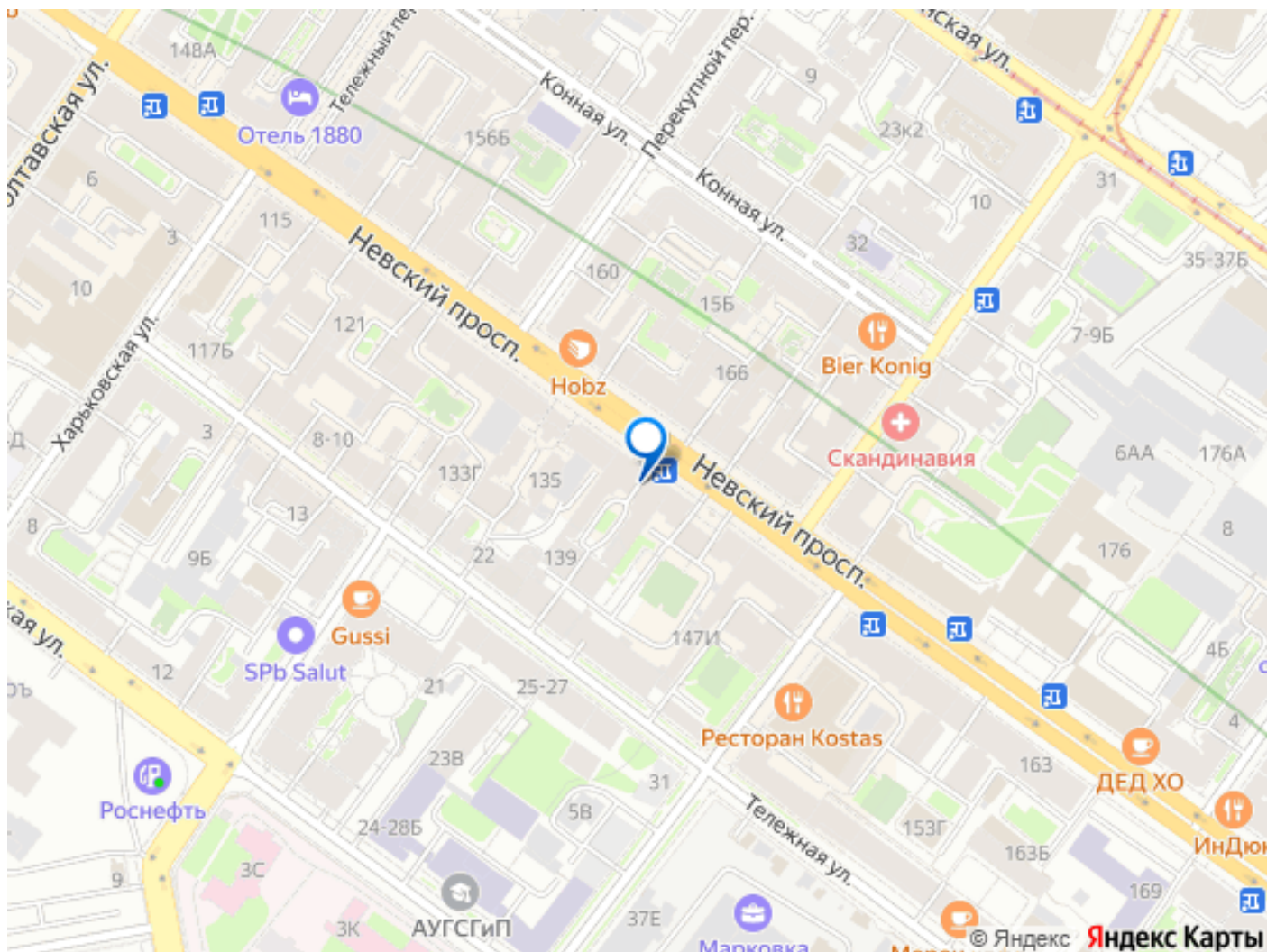


В шаговой доступности

- М
- С
- Р
- Ш

 move.ru





Move.ru - вся недвижимость России