

Создано: 16.11.2025 в 16:15

Обновлено: 13.02.2026 в 15:57

Санкт-Петербург, 11-я Васильевского
острова линия, 40

36 000 000 ₽

Санкт-Петербург, 11-я Васильевского острова линия, 40

Округ

[СПБ, Василеостровский район](#)

Квартира

Количество комнат

4

Высота потолков

3.1 м

Жилая площадь

80 м²

Площадь кухни

30 м²

Общая площадь

140 м²

Этаж

3/3

Детали объекта

Тип сделки

Продам

Раздел

[Квартиры](#)

Тип санузла

два

Вид из окна

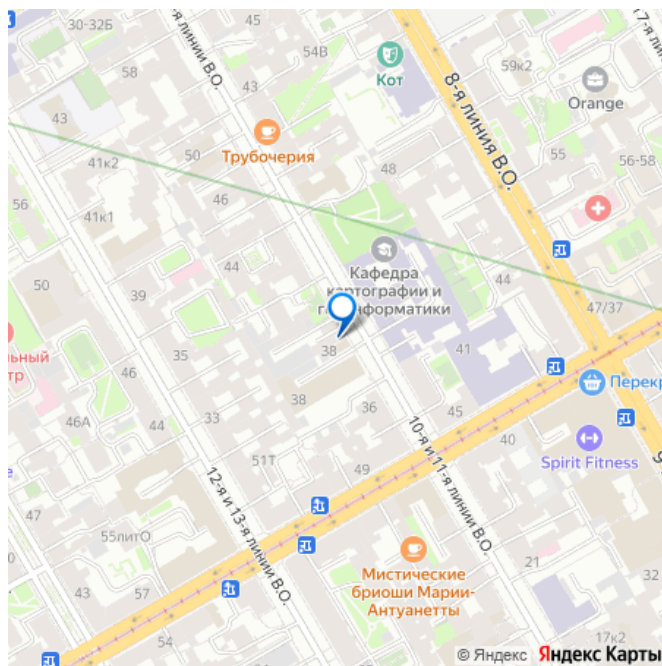
<https://spb.move.ru/objects/9286619368>

Игорь Яковлевич Рабинович, Этажи

Санкт-Петербург

79119327919

для заметок



во двор

Ремонт

косметический

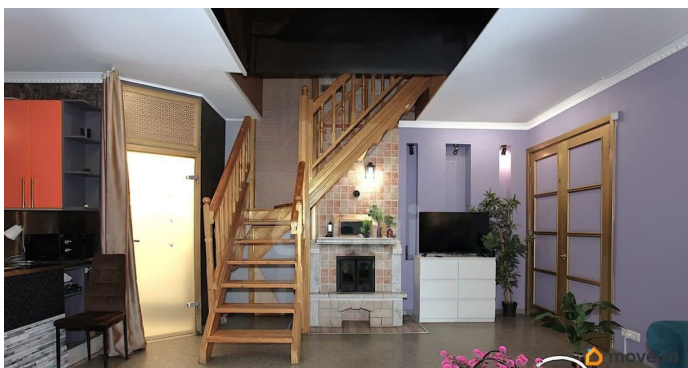
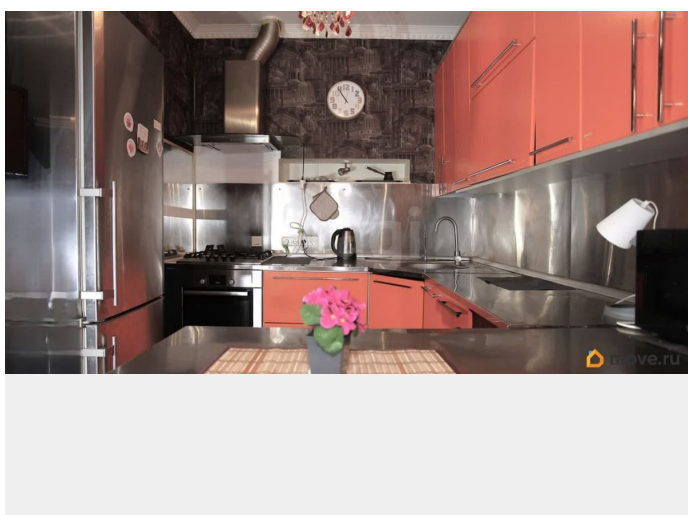
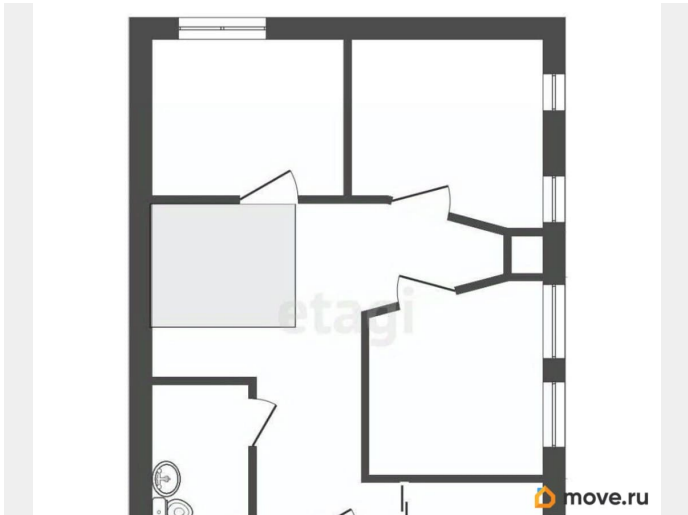
Покупка в ипотеку

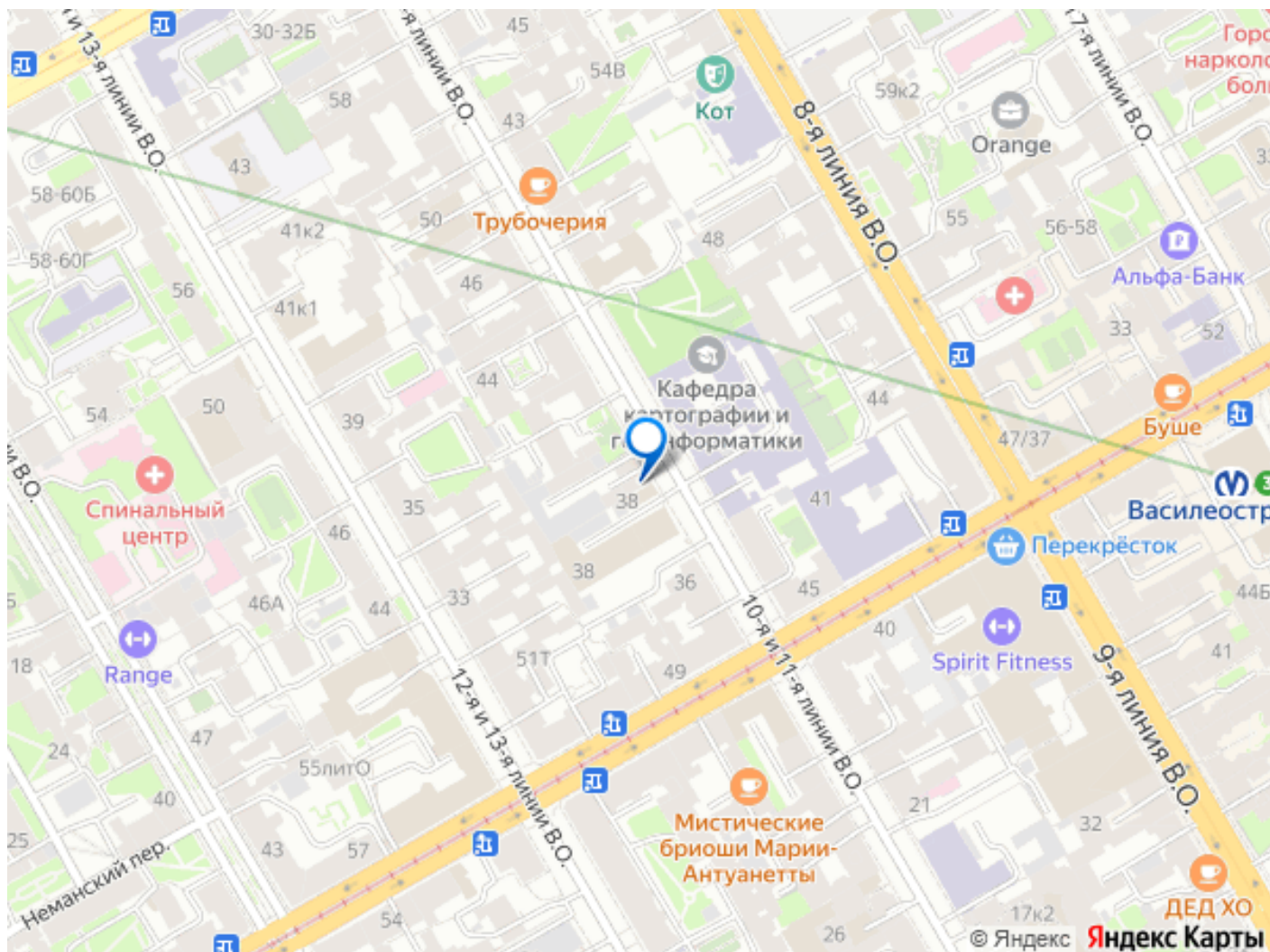
да

возможна ипотека

Описание

Двухуровневая квартира площадью 140 кв.м расположена в историческом центре Санкт-Петербурга. Пространство организовано рационально: на первом уровне находится объединенная кухня-гостиная с камином, предназначенная для приема гостей и отдыха, а также просторная спальня. Второй уровень отведен под приватные спальные комнаты с мансардными окнами, обеспечивающими естественное освещение. Уникальной особенностью объекта является собственная сауна, стены которой обшиты сибирским кедром, создающим полезный для здоровья микроклимат и стойкий аромат. Для максимального удобства на каждом уровне обустроены отдельные санузлы, а в планировке предусмотрены кладовые помещения для хранения. Дом характеризуется капитальной конструкцией с кирпичными стенами толщиной до одного метра, что обеспечивает высокий уровень шумоизоляции и значительную энергоэффективность, сокращая расходы на отопление в зимний период. Объект предлагает редкое сочетание аутентичности исторического здания, продуманной современной планировки и уникальных функциональных элементов для комфортной жизни в самом сердце города. Код пользователя: 94614 Номер в базе: 10316538





Move.ru - вся недвижимость России