

🕒 Создано: 16.11.2025 в 16:15

🔄 Обновлено: 15.04.2026 в 20:31

**Санкт-Петербург, 11-я Васильевского острова линия, 40**

**36 000 000 ₹**

Санкт-Петербург, 11-я Васильевского острова линия, 40

Округ

[СПБ, Василеостровский район](#)

## Квартира

Количество комнат

4

Высота потолков

3.1 м

Жилая площадь

80 м<sup>2</sup>

Площадь кухни

30 м<sup>2</sup>

Общая площадь

140 м<sup>2</sup>

Этаж

3/3

## Детали объекта

Тип сделки

Продам

Раздел

[Квартиры](#)

Тип санузла

два

Вид из окна

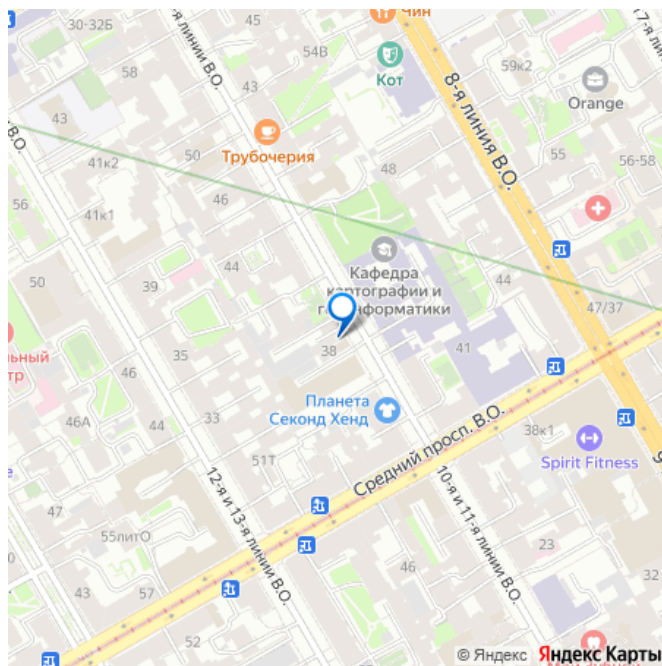
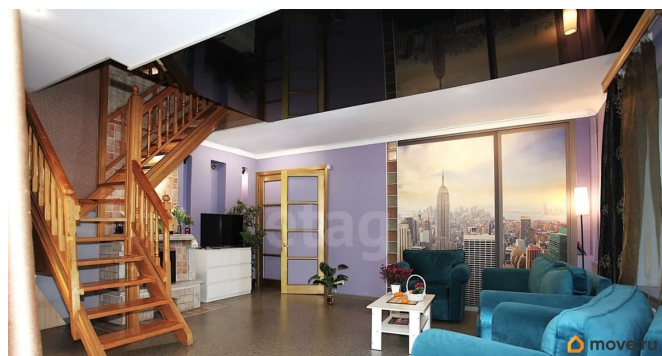
<https://spb.move.ru/objects/9286619368>

**Игорь Яковлевич Рабинович, Этажи**

**Санкт-Петербург**

**79119327919**

для заметок



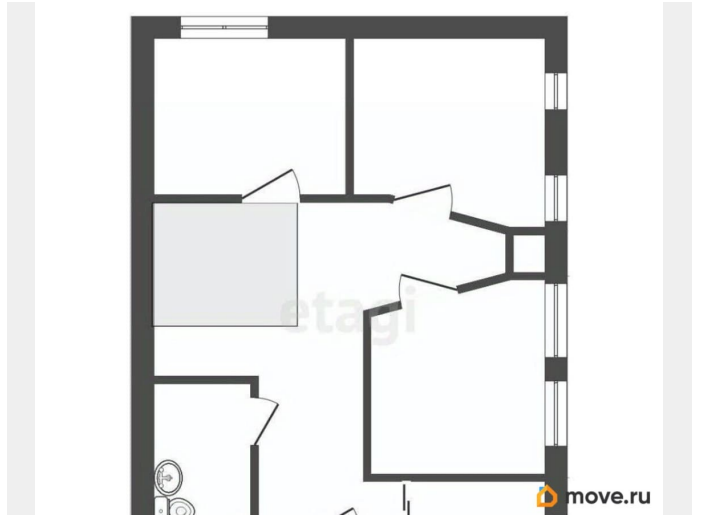
Ремонт

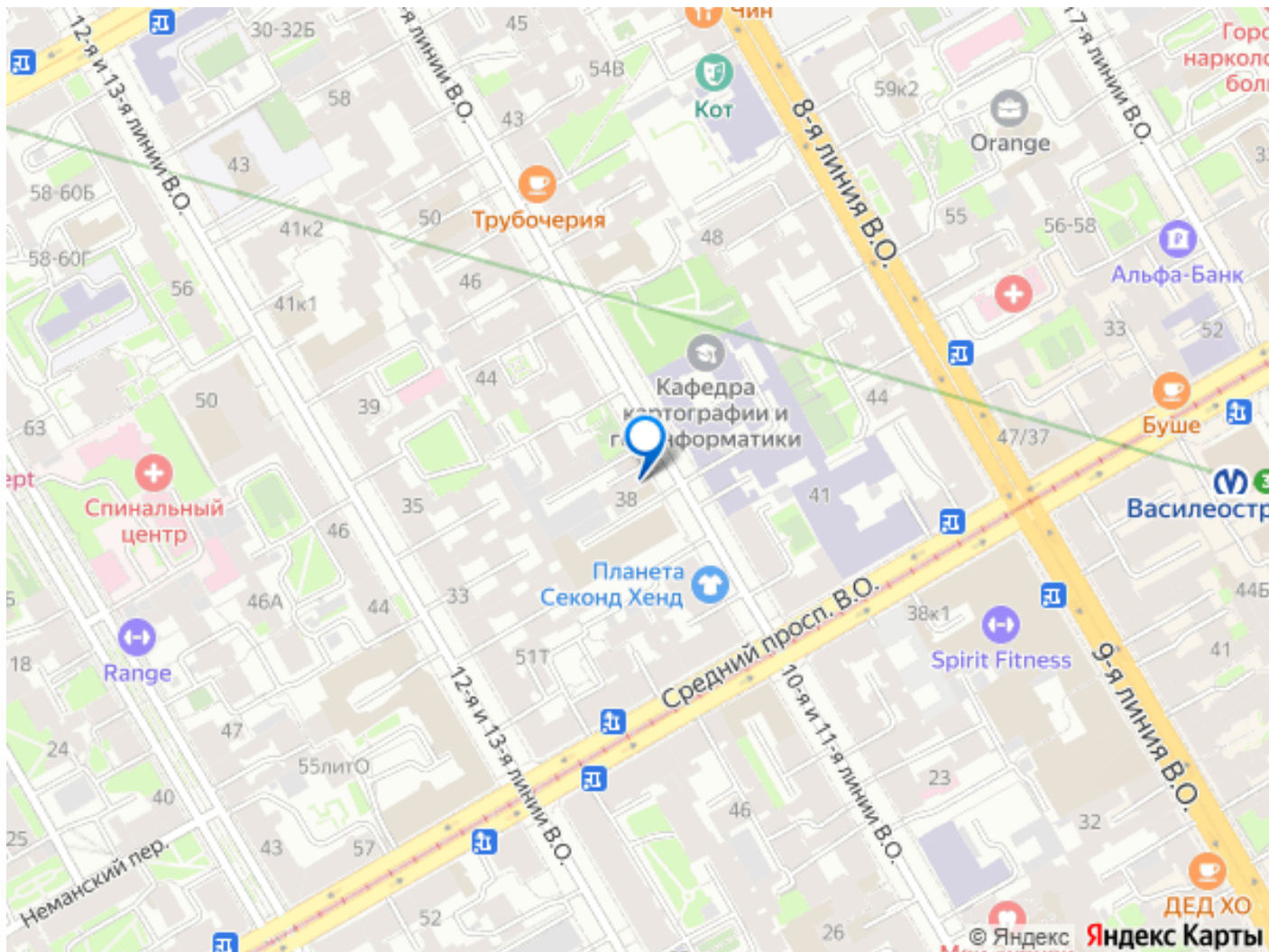
косметический

---

## Описание

Роскошь простора: 140 м² с сауной из кедра и камином. Представьте свою идеальную квартиру в центре города. Скорее всего, она выглядит именно так. Пространство для жизни: Двухуровневая квартира общей площадью 140 кв. м с высокими потолками (3.1 м). Здесь нет ощущения тесноты — только свет и воздух. Толстые кирпичные стены (до 1 метра!) гарантируют, что в доме всегда будет тепло зимой и прохладно летом. Главные места притяжения: Кухня-гостиная с камином. Сердце дома, где собирается вся семья. Живой огонь создает неповторимую атмосферу уюта. Сауна из сибирского кедра. Уникальное преимущество. После прогулки по городу приятно попариться и восстановить силы, не выходя из дома. Аромат кедра наполнит все вокруг. Спальни и хранение: Просторные спальни. Отдельные кладовые помогут разгрузить жилое пространство и сохранить порядок. Свет и вид: Мансардные окна добавляют интерьеру шарма и дарят возможность любоваться небом звездной ночью. Безопасность и комфорт: Видеонаблюдение, сигнализация и собственная парковка во дворе — все для спокойной жизни. До метро «Василеостровская» — 5 минут пешком. Ваш личный особняк в центре Петербурга. Цена обсуждается. Код пользователя: 94614. Номер в базе: 10316538





Move.ru - вся недвижимость России