

Мир Квартир, Мир Квартир
79817962243

🕒 Создано: 02.04.2026 в 18:05

Обновлено: 10.04.2026 в 14:08

Санкт-Петербург, Виленский переулок, 15

64 500 000 ₹

Санкт-Петербург, Виленский переулок, 15

Округ

[СПБ, Центральный район](#)

Улица

[Виленский переулок](#)

Квартира

Количество комнат

4

Высота потолков

3.1 м

Жилая площадь

84.8 м²

Площадь кухни

13 м²

Общая площадь

145.1 м²

Этаж

4/6

Детали объекта

Тип сделки

Продам

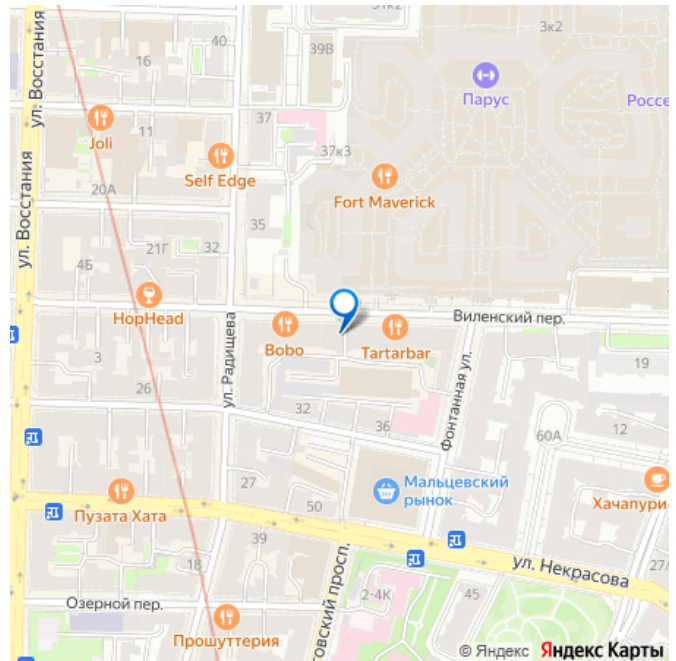
Раздел

[Квартиры](#)

Тип балкона

лоджия

для заметок



Тип санузла

совмещенный

Вид из окна

на улицу

Ремонт

дизайнерский

Квартира в новостройке

да

Покупка в ипотеку

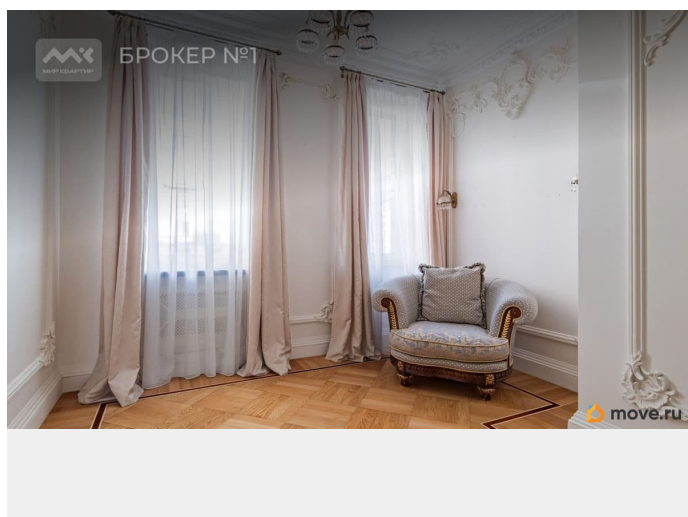
да

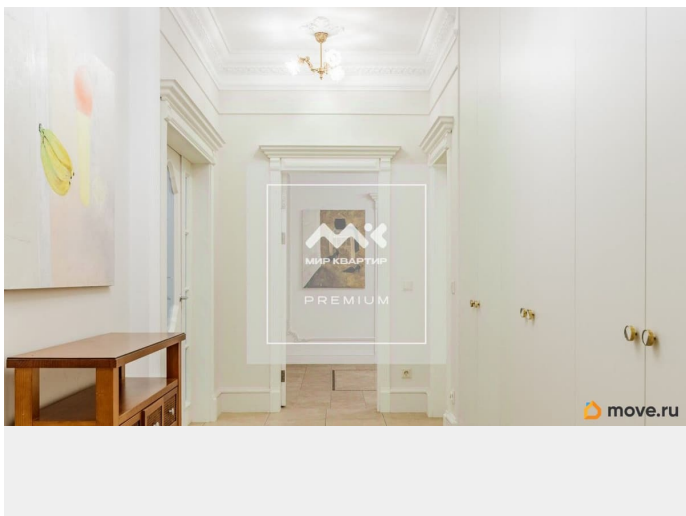
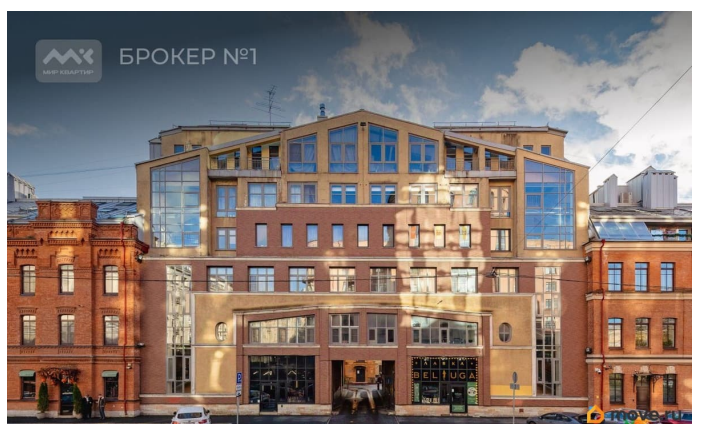
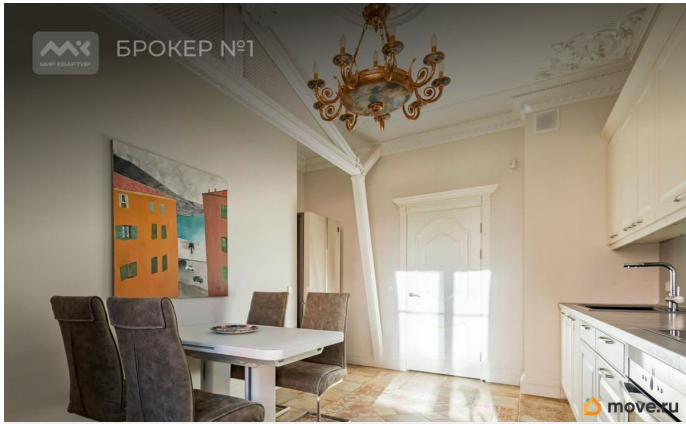
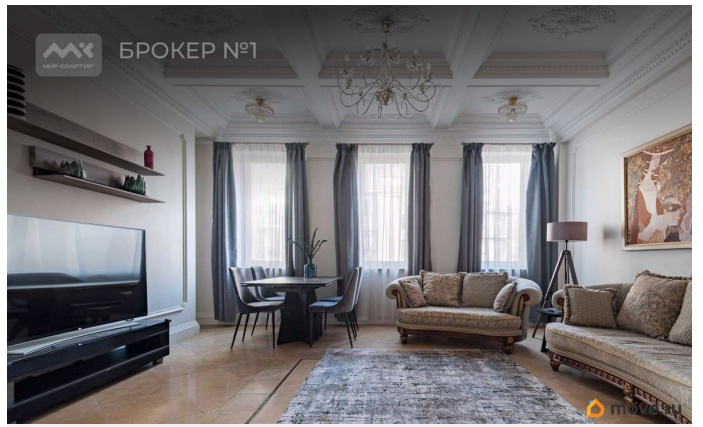
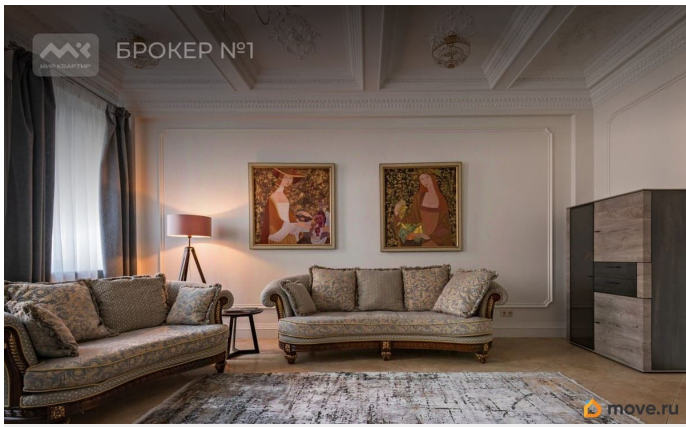
возможна ипотека, лифт

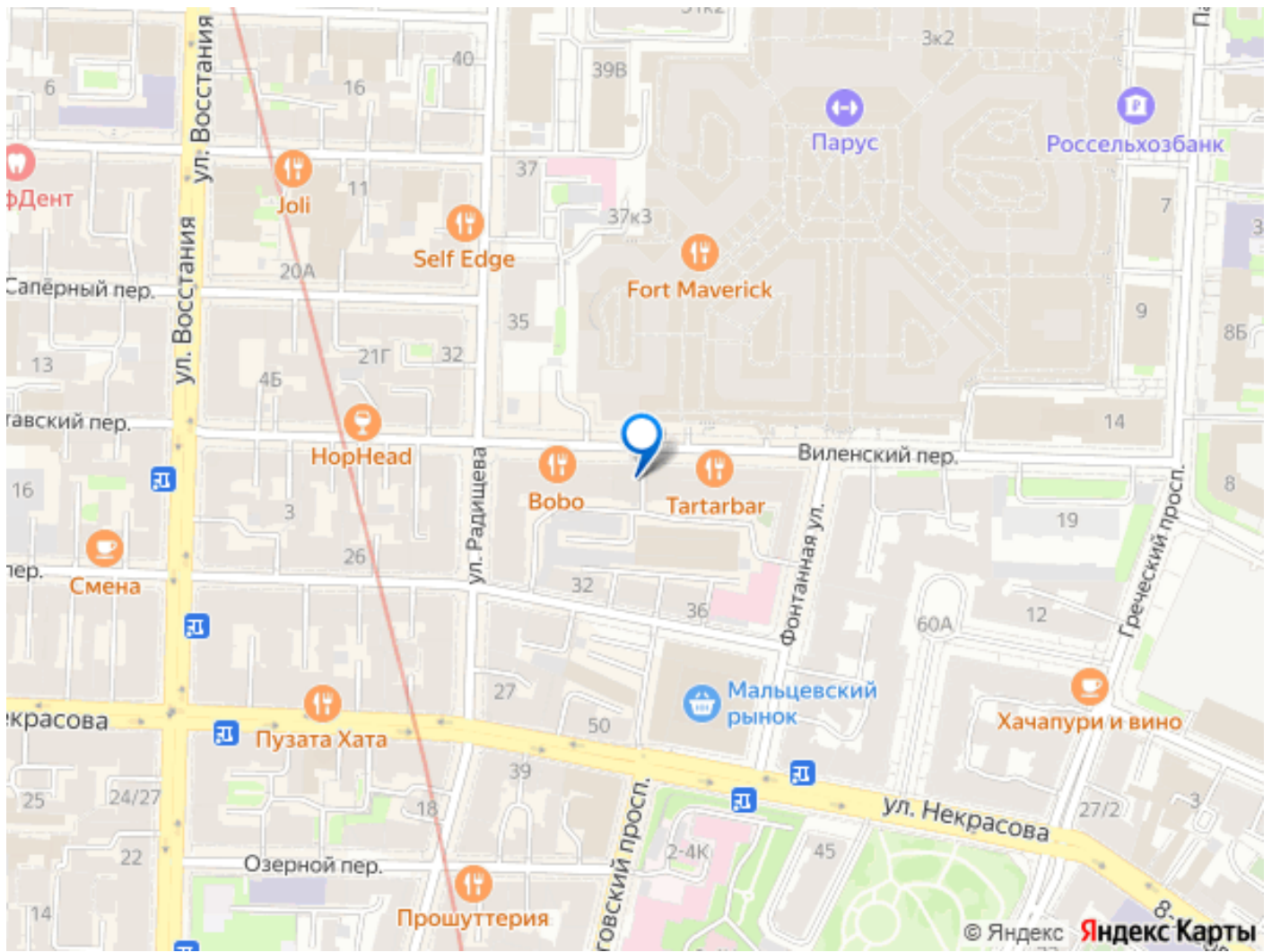
Описание

Арт. 133317399 Престижный и тихий центр для постоянного проживания в паре шагов от Таврического сада и Смольного собора! Отличное место для жизни, прогулок и спокойного отдыха, как наиболее спокойная часть центрального района. Современный камерный дом после реконструкции 2007 года! Приятная входная группа, в парадной 7 квартир и очень редко можно встретить соседей. Расположен на спокойном Виленском переулке в уединенном месте, где не бывает высокого трафика транспорта. От метро Чернышевская в шаговой доступности. Рядом исторические достопримечательности. Вся инфраструктура продумана и развита для жизни современного и активного человека. Много магазинов, вкусные рестораны, частные детские сады, школы, в жилом комплексе напротив фитнес клуб с бассейном, салоны красоты и конечно чудесный Таврический парк! Просторная, светлая и функциональная четырехкомнатная квартира в доме после реконструкции 2007 года. Общая площадь

квартиры 145 м2: гостиная и кухня окнами выходит на Виленский переулок, две спальни с просторным застекленным балконом окнами выходят в тихий двор. Два полноценных санузла. Пространство кухни оборудовано бытовой техникой премиум-класса. Ремонт выполнен из материалов высокого качества. В квартире обилие элементов из лепнины, что создает особую атмосферу Петербурга и придает определённый шарм жизни в историческом центре. Охраняемый ухоженный двор, шлагбаум, пост охраны. Есть закрепленное парковочное место под навесом, напротив парадной в охраняемом дворе. Прямая продажа. Быстрый выход на сделку. Приходите почувствовать особую атмосферу и теплую энергетику квартиры. Предлагаем ПРЕМИАЛЬНОЕ обслуживание для требовательных клиентов. Оперативно организуем просмотр, предоставим полную информацию по объекту. 20 лет работы с требовательными клиентами подготовили нас к решению ВАШИХ сложных задач. Будем рады знакомству! Ул. Рубинштейна, д.8.







Move.ru - вся недвижимость России