

Создано: 02.05.2025 в 16:42

Обновлено: 25.01.2026 в 22:33

https://spb.move.ru/objects/9278407630

Дмитрий Вознесенский, LV ESTATE
79893362802

Санкт-Петербург, улица Савушкина,
125K1

26 999 999 ₽

Санкт-Петербург, улица Савушкина, 125K1

Округ

[СПБ, Приморский район](#)

Улица

[улица Савушкина](#)

Квартира

Количество комнат

4

Высота потолков

2.75 м

Жилая площадь

80.8 м²

Площадь кухни

22.5 м²

Общая площадь

145 м²

Этаж

18/18

Детали объекта

Тип сделки

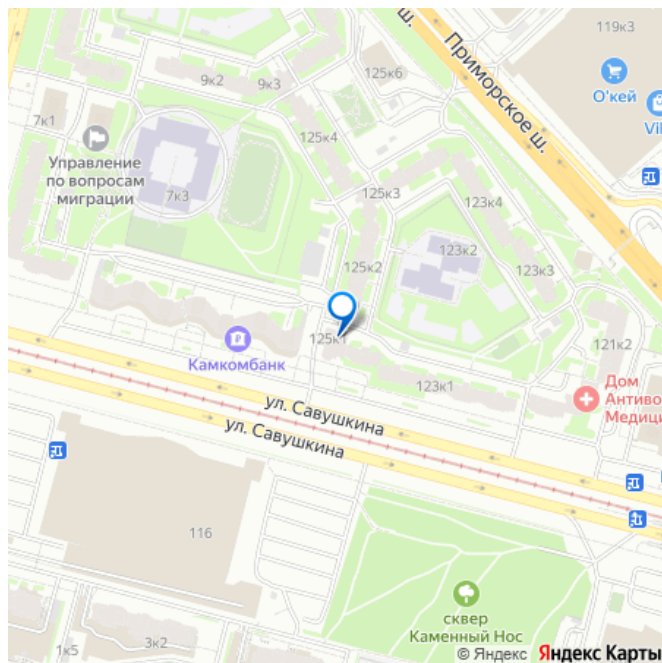
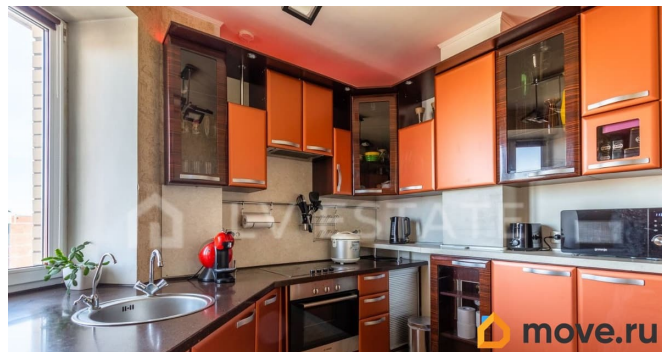
Продам

Раздел

[Квартиры](#)

Тип балкона

для заметок



2 лоджии

Тип санузла

совмещенный

Вид из окна

на улицу

Ремонт

евро

Квартира в новостройке

да

Покупка в ипотеку

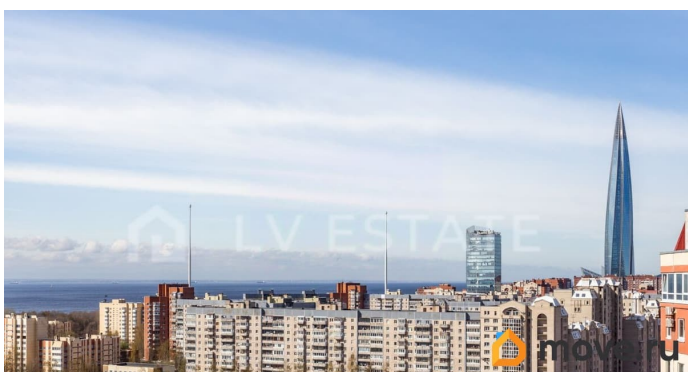
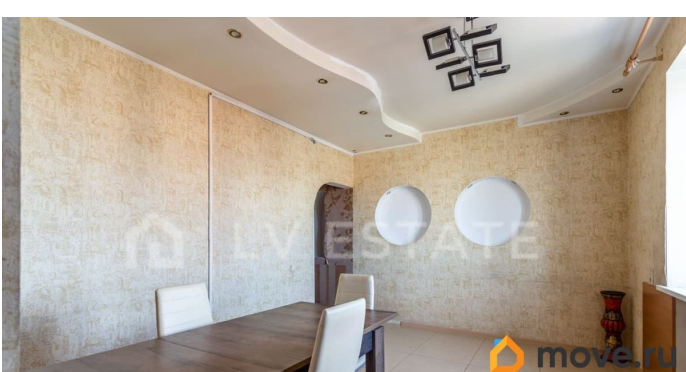
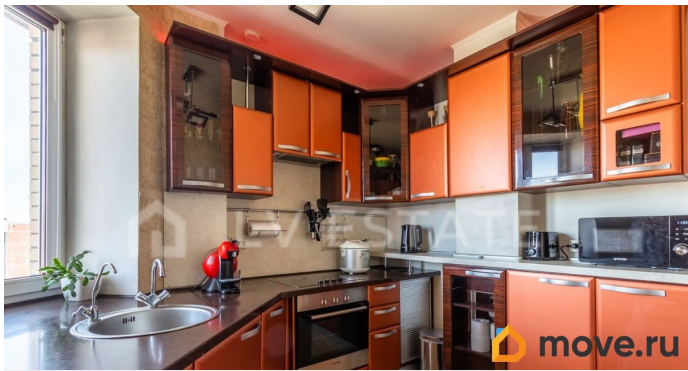
да

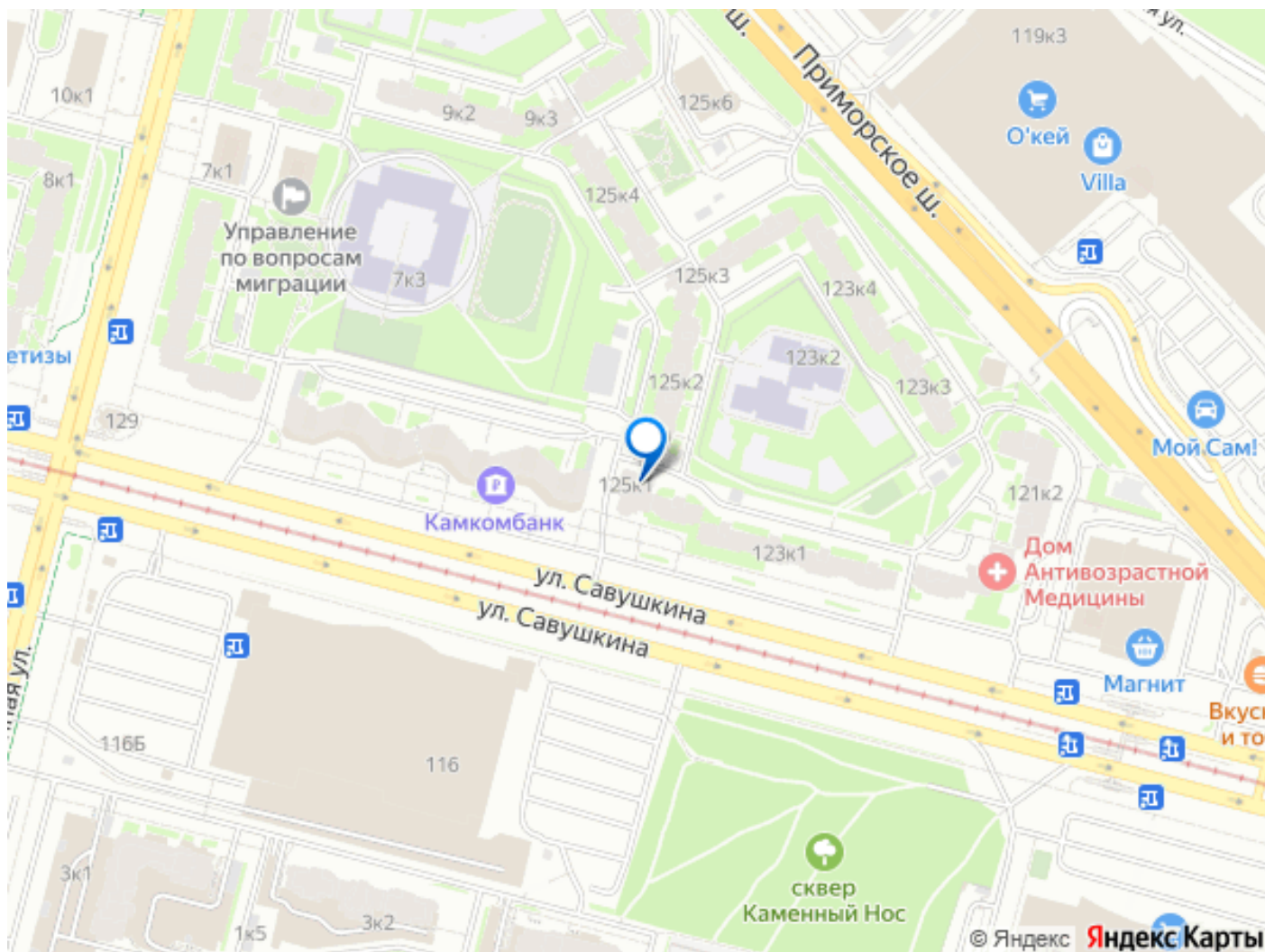
возможна ипотека, лифт, парковка

Описание

Уважаемый покупатель! Представляем Вашему вниманию огромную 2-этажную 4-комнатную квартиру 145 м2 с шикарным видом на Финский залив, Лахта центр и панораму северо-западной части города, расположенную в 13 минутах ПЕШКОМ от МЕТРО Беговая! ! ПРОДАЖА БЕЗ КОМИССИИ ! ОТЛИЧНАЯ ТРАНСПОРТНАЯ ДОСТУПНОСТЬ РАЗВИТАЯ ИНФРАСТРУКТУРА Квартира расположена на 17-ом и 18-ом этажах 18-этажного монолитного дома с кирпичной облицовкой фасада на первой линии ул. Савушкина. Дом построен в 2006 году по индивидуальному проекту. В доме всего 82 квартиры, 5 (!) квартир на этаже. На 1-ом этаже располагаются коммерческие помещения. Квартира общей площадью 145 м2 включает в себя: - 4 отдельные КОМНАТЫ - 24.3, 22.7, 18.4 и 15.4 м2 - 3 САУЗЛА - 5.4, 3.5 и 1.8 м2 - КУХНЮ - 22.5 м2 - отдельную КЛАДОВУЮ - 2.9 м2 - прихожую - 15.7 м2 - коридор 2-ого этажа - 12.4 м2 Кроме того: - 2

(открытую и застеклённую) ЛОДЖИИ - 3.5 и 3.2 м2 Обладает целым перечнем
ПРЕИМУЩЕСТВ: 1) БЕЗОПАСНОСТЬ: - домофон - консьерж 2) КОМФОРТ: - кондиционирование всех 4 отдельных комнат - 2 лифта - подземный отапливаемый паркинг в соседнем здании Савушкина д127 3)
ЛОКАЦИЯ: Пешком: - 5 мин до остановок общественного транспорта - 13 мин до станции метро Беговая - 12 мин до ж/д станции Яхтенная На авто: - 8 мин до ЗСД - 13 мин до Лахта центра - 20 мин до КАД - 27 мин до Московского вокзала - 35 мин до аэропорта Пулково 4) ИНФРАСТРУКТУРА В непосредственной близости: - сквер Каменный нос - парк 300-летия Санкт-Петербурга - торгово-развлекательные и бизнес-центры, в том числе Меркурий, Атлантик Сити, ПитерЛэнд, Villa и Лахта центр - спортивные и концертные площадки, в том числе Газпром Арена и Лахта Холл - магазины и супермаркеты - кафе и рестораны - музеи, театры, концертные залы - аптеки, медицинские центры и поликлиники - школы и детские сады, часть из которых расположены прямо во дворе - спортивные площадки и фитнес-центры БЫСТРАЯ и ЛЕГКАЯ сделка для Вас: - ОДИН взрослый СОБСТВЕННИК - БЕЗ ОБРЕМЕНЕНИЙ - ПОЛНАЯ ЦЕНА в договоре - маткапитал и прочие субсидии не использовались - ПРЯМАЯ продажа - подходит под ИПОТЕКУ любого банка - документы готовы От приобретения квартиры мечты Вас отделяет всего лишь один звонок! Совершите его сейчас!





Move.ru - вся недвижимость России