

🕒 Создано: 07.11.2025 в 22:14

Обновлено: 07.11.2025 в 22:25

Санкт-Петербург, улица 2-я

Краснофлотская, 6к2

31 500 000 ₽

Санкт-Петербург, улица 2-я Краснофлотская, 6к2

Округ

[СПб, Пушкинский район](#)

Квартира

Количество комнат

4

Высота потолков

2.8 м

Площадь кухни

60 м²

Общая площадь

145 м²

Этаж

2/4

Детали объекта

Тип сделки

Продам

Раздел

[Квартиры](#)

Тип балкона

балкон

Тип санузла

совмещенный

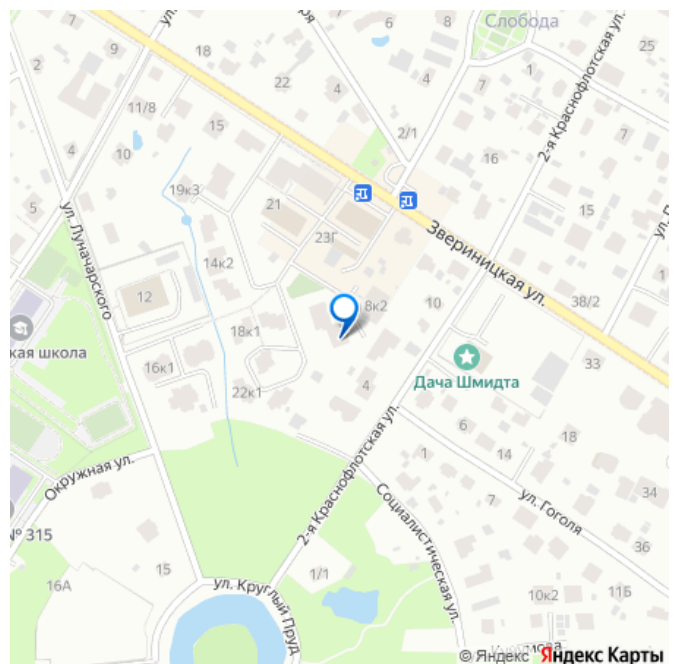
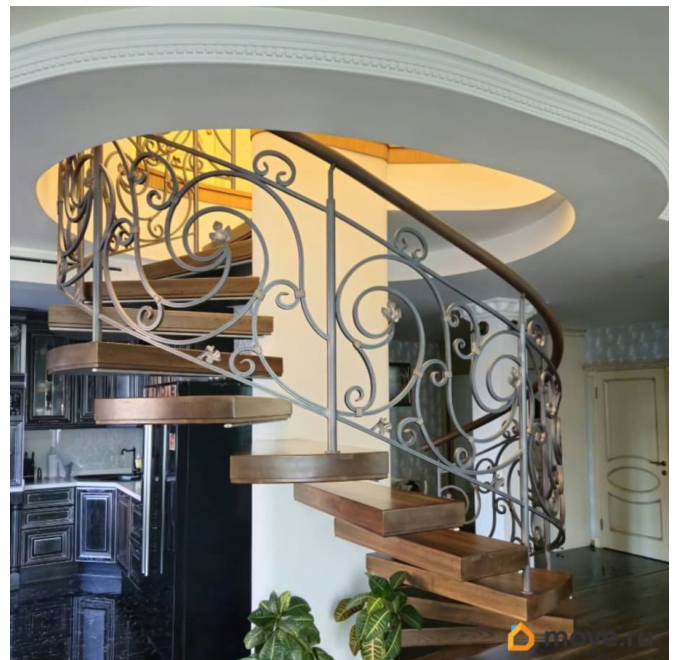
Вид из окна

<https://spb.move.ru/objects/9286401927>

Собственник

**79811322383,7911828
8360**

для заметок



на улицу

Ремонт

дизайнерский

Покупка в ипотеку

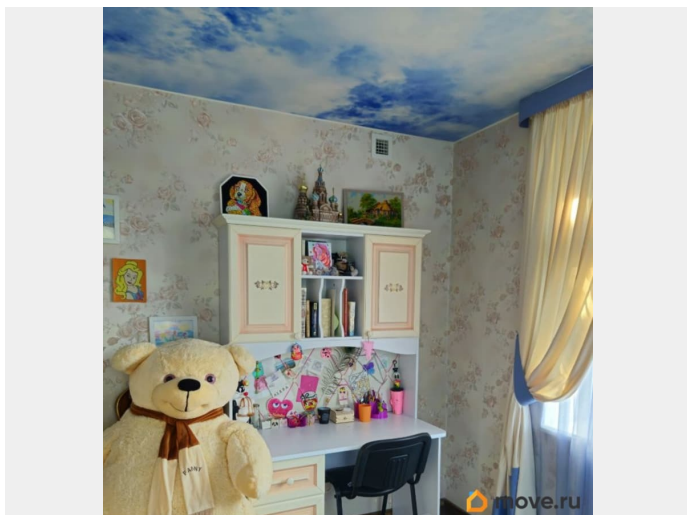
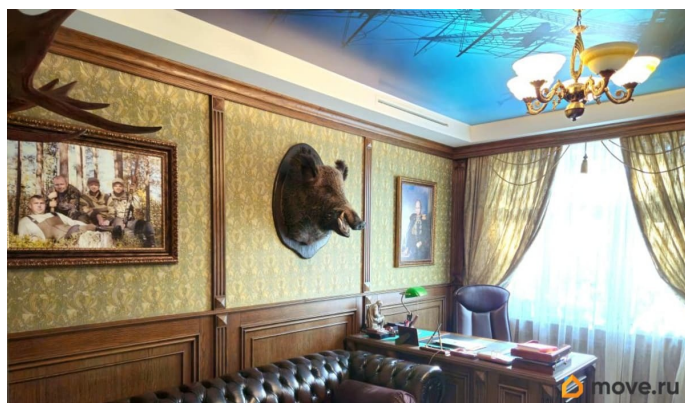
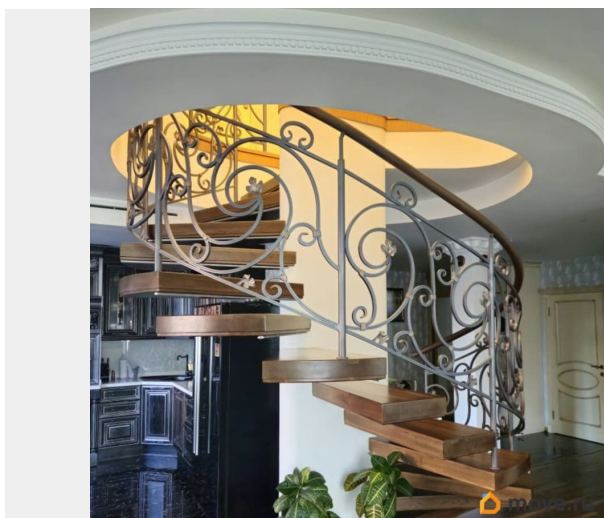
да

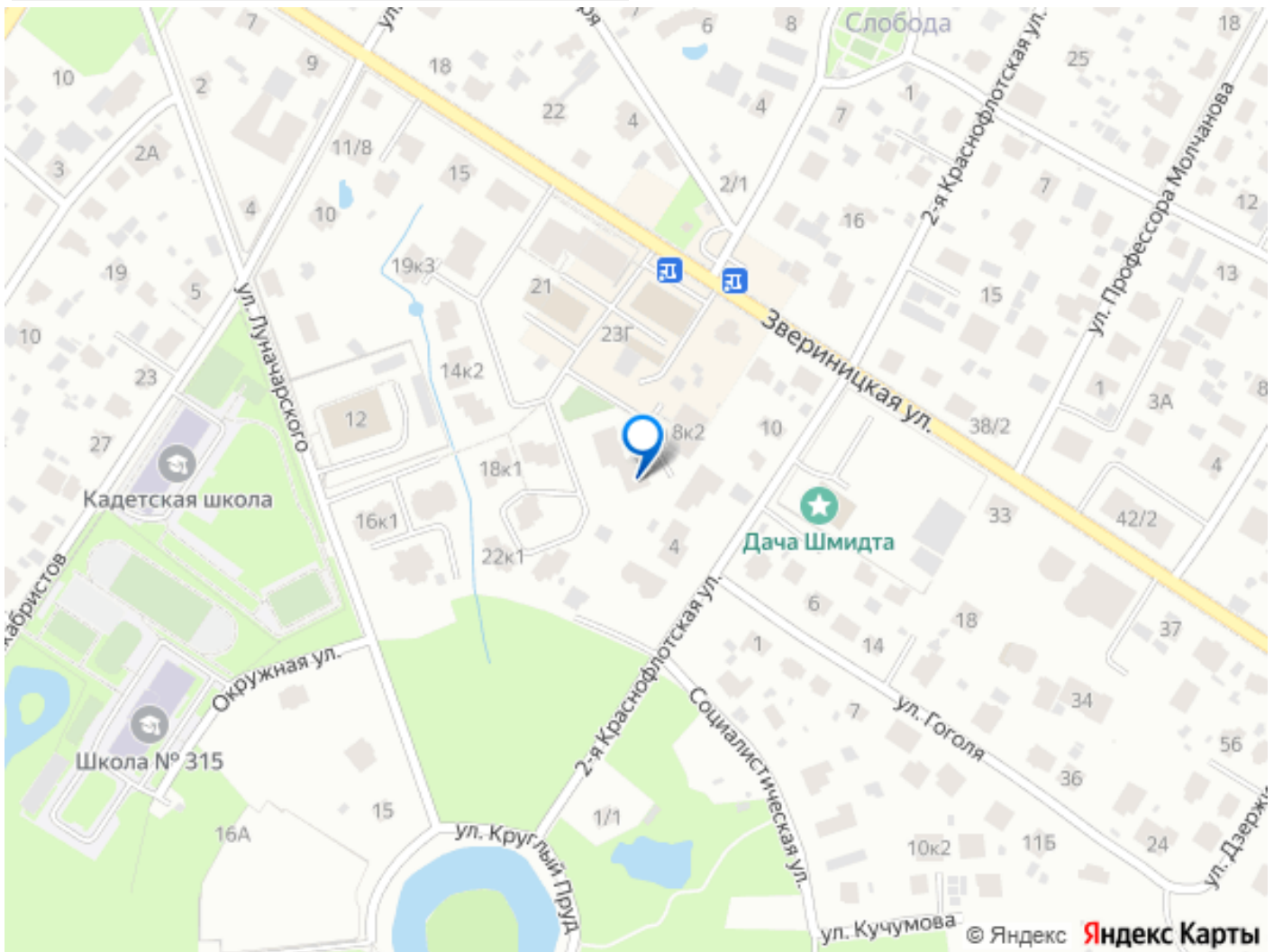
возможна ипотека, парковка

Описание

Внимание, в агентских услугах и посредниках не нуждаемся! Продается двухуровневая квартира (1-2 этаж) в малоэтажном жилом комплексе «Заречье», расположенном в шаговой доступности от музея-заповедника «Павловск». Об объекте: Один собственник более 5 лет, без обременений. Общая площадь 145м2 Высота потолков 2.8 м2 В квартире два входа с разных этажей. На первом этаже: просторная прихожая, две изолированные комнаты по 15м2, кухня-гостиная 60м2, совмещённый санузел с душевой кабиной 7м2 На втором этаже: большая спальня с гардеробной и выходом на балкон 27м2, бойлерная 3м2, совмещённый санузел с ванной 7м2. Ремонт выполнен из качественных материалов. Напольные покрытия кухни, прихожей и санузлов - керамогранит с водяным теплым полом, комнаты-ламинат. Индивидуальное газовое отопление и ГВС. Приточно-вытяжная вентиляционная система рекуперации воздуха. Окна выходят на три стороны. В квартире остаётся вся встроенная мебель и шторы (прочее - по договоренности. О доме: Кирпичный, год постройки 2010 Большая закрытая территория, утопающая в зелени, парковка, беседка с мангалом, тихие соседи. В пешей доступности: Павловский парк и парк «Мариенталь», магазины, школа,

детский сад, баня, почта, остановка
общественного транспорта.





Move.ru - вся недвижимость России