

🕒 Создано: 17.07.2025 в 15:44

Обновлено: 21.12.2025 в 11:18

**Санкт-Петербург, набережная  
Лейтенанта Шмидта, 29**

**53 900 000 ₽**

Санкт-Петербург, набережная Лейтенанта Шмидта, 29

Округ

[СПБ, Василеостровский район](#)

## Квартира

Количество комнат

4

Высота потолков

3.35 м

Жилая площадь

115.9 м<sup>2</sup>

Площадь кухни

8 м<sup>2</sup>

Общая площадь

149.3 м<sup>2</sup>

Этаж

1/2

## Детали объекта

Тип сделки

Продам

Раздел

[Квартиры](#)

Тип санузла

совмещенный

Вид из окна

<https://spb.move.ru/objects/9285590265>

**Доминион, Доминион**

**79818622337,7981280  
1013**

для заметок



на улицу

Ремонт

косметический

Покупка в ипотеку

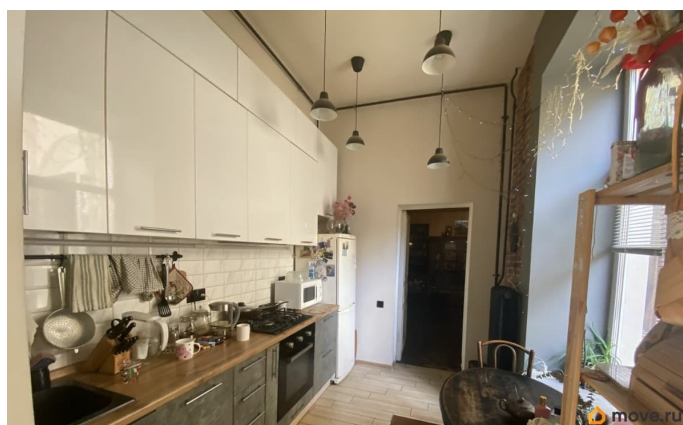
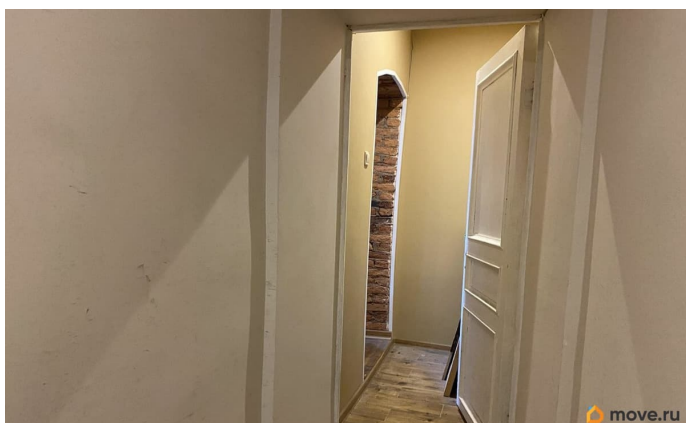
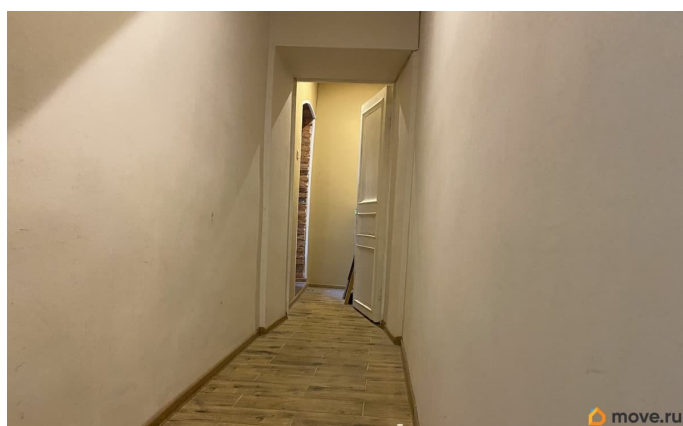
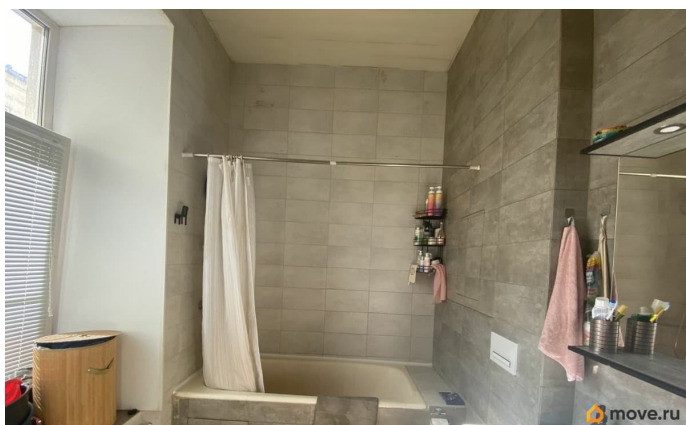
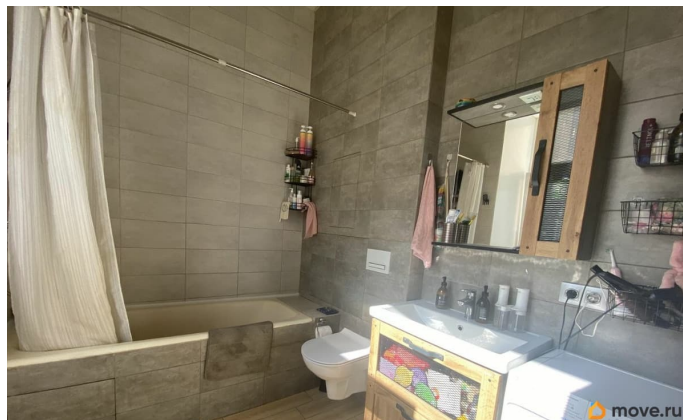
да

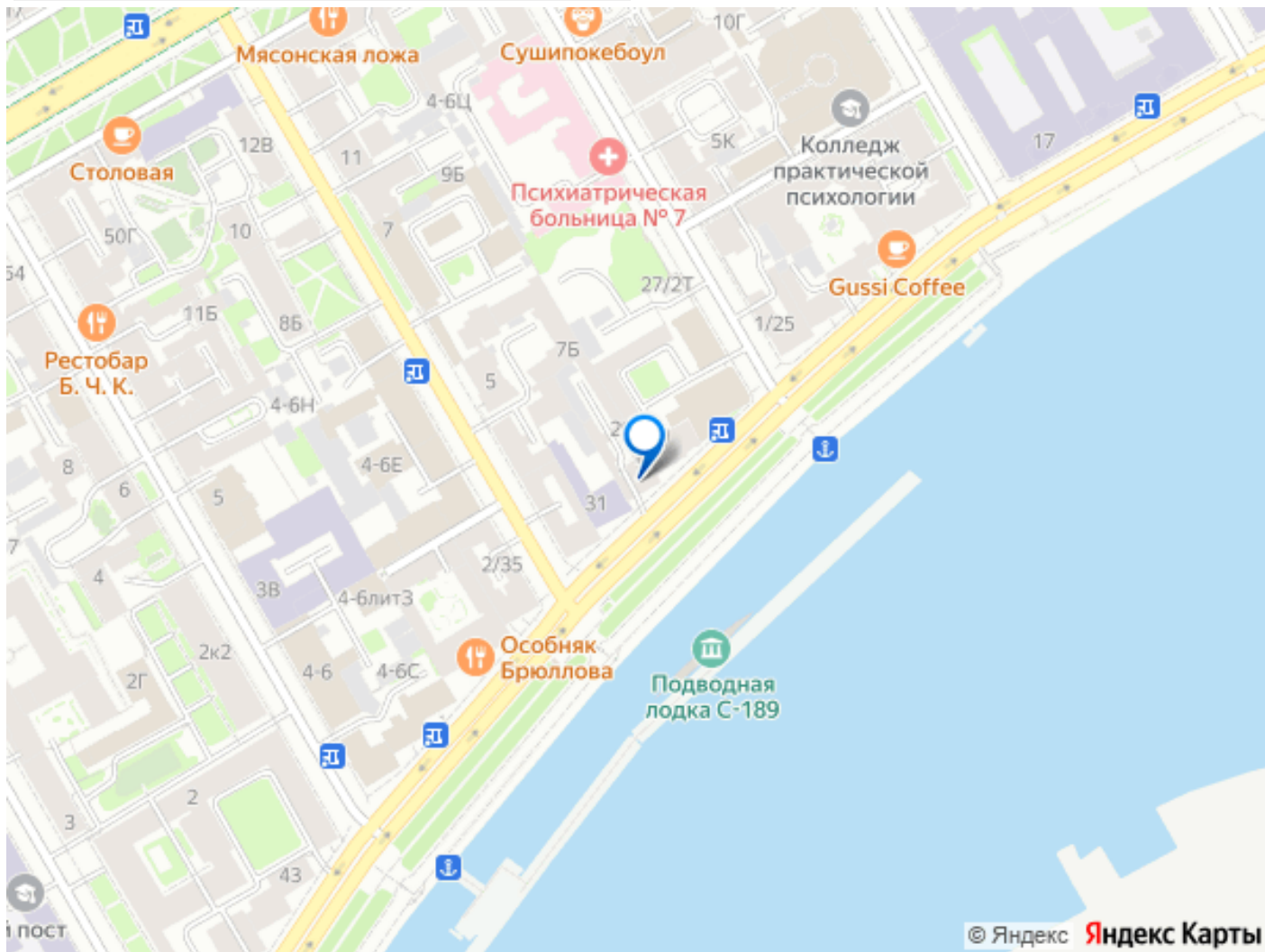
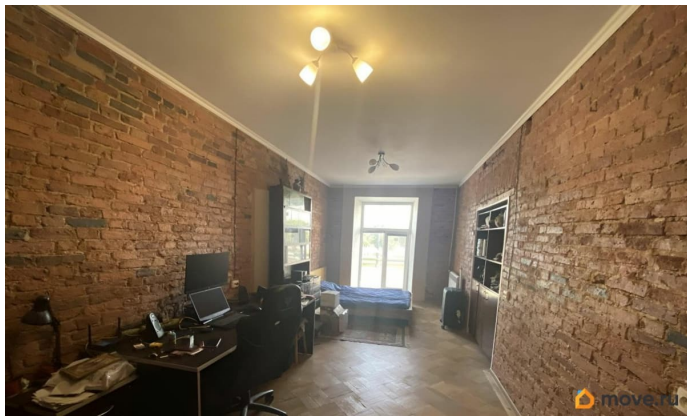
возможна ипотека, парковка

## Описание

Наш уважаемый покупатель! С огромным удовольствием представляем Вам уникальную квартиру из коллекции истинно-петербургских квартир на бывшей Николаевской набережной (ныне набережной Лейтенанта Шмидта ), в особняке А.А.Риттера с входом со стороны набережной, 6 окон квартиры открывают панораму на акваторию Невы. Дом построен в 1835 году, в 1958 году был произведен капитальный ремонт. Помимо уникального расположения и вида на широкую акваторию реки Невы, особняк соседствует с Подворьем Козельской Свято-Введенской Оптиной пустыни, имеющим историческую и культурную ценность, обладающей своей положительной энергетикой. Квартира трехсторонняя, окна не только в комнатах с видом на НЕВУ, но и в коридоре и санузле. Общая площадь квартиры 149,3 кв.м. с потолками 3,35 м., просторная площадь и форма всех помещений. Квартира частично требует ремонта, что поможет воплотить вам все свои фантазии и мечты в организации пространства. Парковать автомашину возможно в закрытом дворе. До метро Горный институт всего 12 минут пешком. Рядом находятся популярные общественные пространства: Севкабель Порт и Брусницын. Вся необходимая инфраструктура и

достопримечательности в шаговой доступности. Идеальный вариант для тех, кто ценит историческую архитектуру, удобное расположение и потенциал для создания инвестиционного проекта в центре города! Приглашаем Вас на просмотр!





Move.ru - вся недвижимость России