

Создано: 14.08.2025 в 14:05

Обновлено: 04.01.2026 в 20:35

Санкт-Петербург, улица Маршала

Тухачевского, 13

32 500 000 ₽

Санкт-Петербург, улица Маршала Тухачевского, 13

Округ

[СПБ, Красногвардейский район](#)

Улица

[улица Маршала Тухачевского](#)

Квартира

Количество комнат

4

Высота потолков

2.76 м

Жилая площадь

81 м²

Площадь кухни

35.2 м²

Общая площадь

150.7 м²

Этаж

12/16

Детали объекта

Тип сделки

Продам

Раздел

[Квартиры](#)

Тип балкона

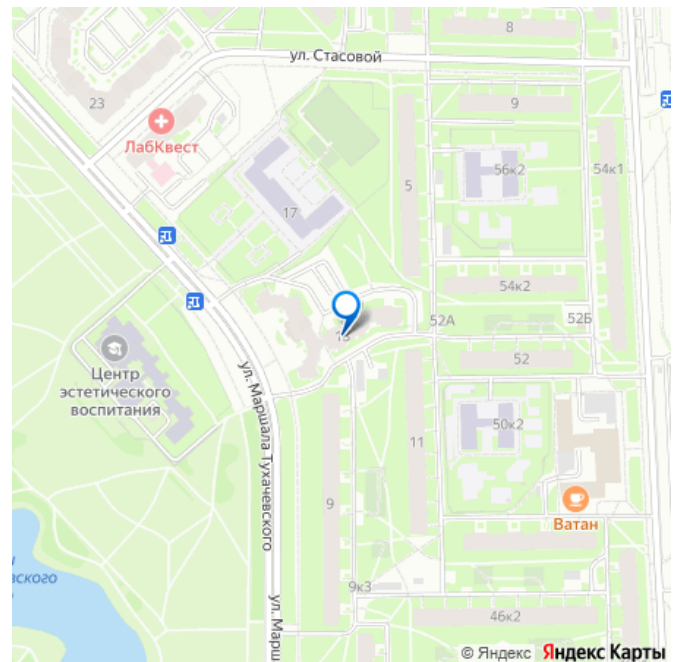
<https://spb.move.ru/objects/9284175338>

Алла Филиппова, Петербургский

Риэлтор

79817724317

для заметок



лоджия

Тип санузла

совмещенный

Ремонт

косметический

Покупка в ипотеку

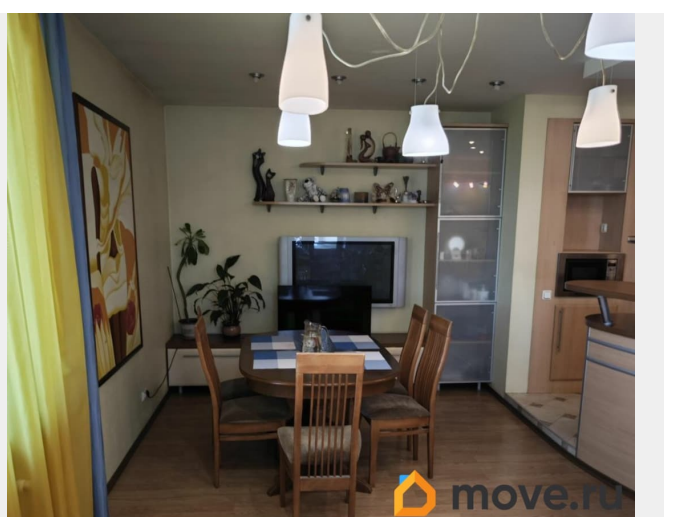
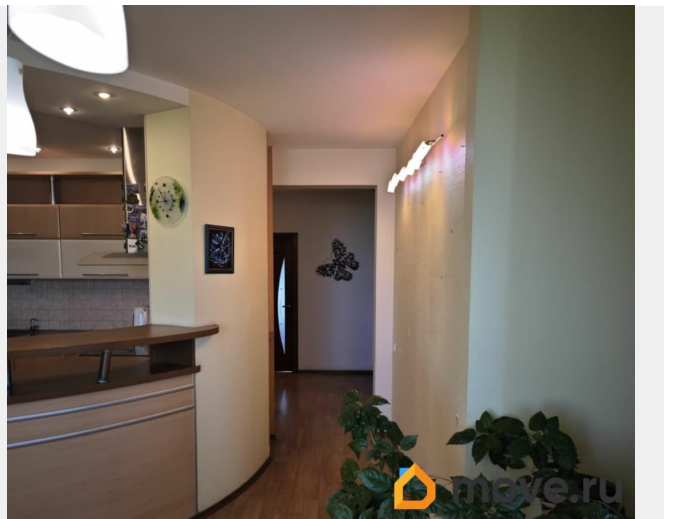
да

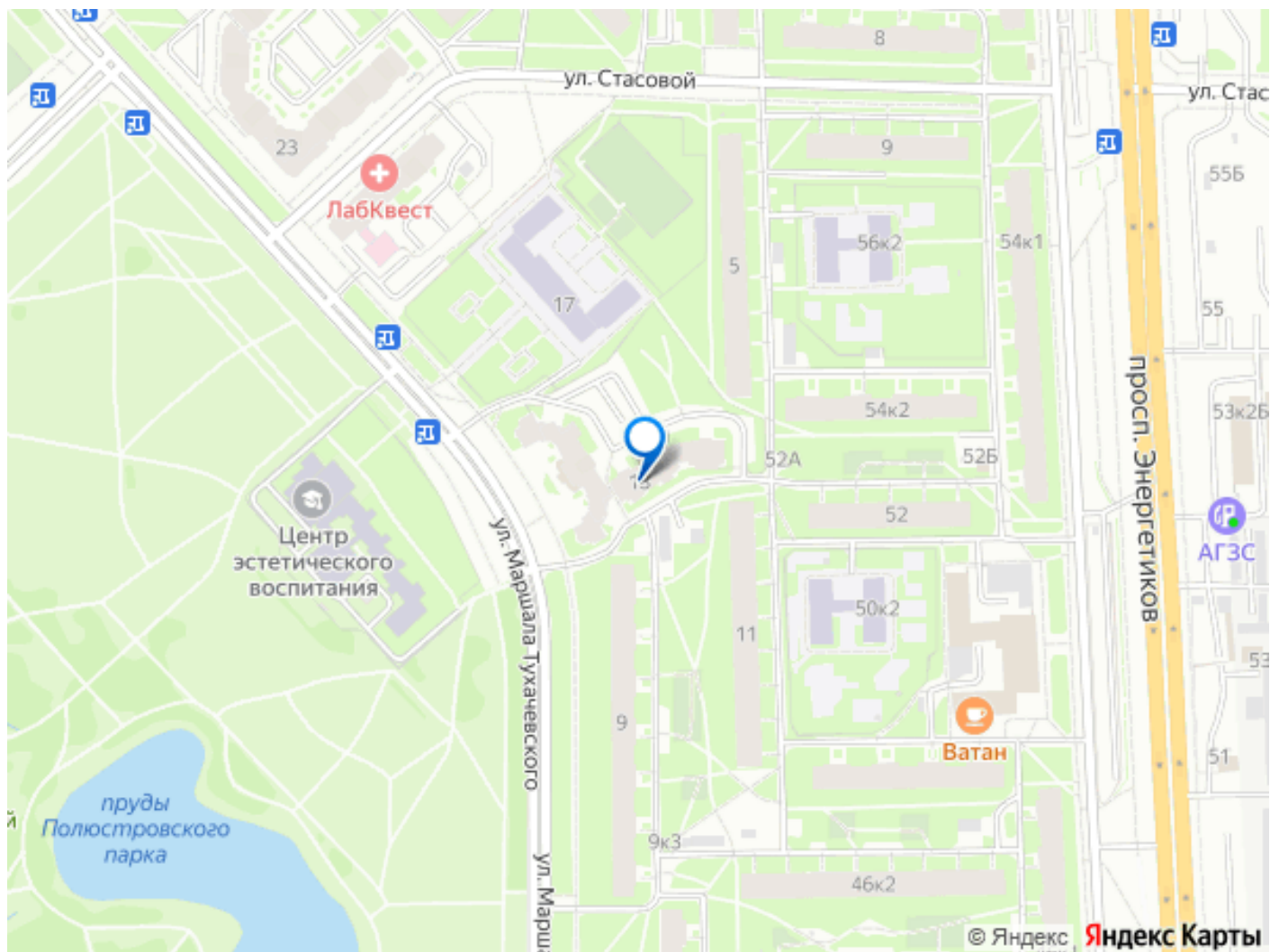
возможна ипотека, лифт, парковка

Описание

Предлагается к продаже большая квартира с потрясающим видом на парк и озеро! Если вы ищете квартиру для большой и дружной семьи, это именно то что вам нужно!!!

Квартира полностью обставлена и укомплектована техникой, можно заехать и жить, кое-где требуется небольшой косметический ремонт. Два сан. узла, установлена джакузи. Кирпичный дом, свое ТСЖ, во дворе автомобильная парковка с въездом через шлагбаум. Есть дополнительный холл для хранения чемоданов, велосипедов, колясок для одной квартиры. Три лоджии, все застеклены с теплыми полами. Высокие потолки - 2.76, что добавляет дополнительного объема. В пешей доступности находится остановка общественного транспорта, в 15 минутах езды станции метро Лесная и Площадь Ленина. В непосредственной близости есть сразу несколько школ, музыкальная школа и детских садов, магазины Магнит и Пятерочка, Сбербанк, Поликлиника и многое другое Один взрослый собственник, более 5 лет, обременений нет, прямая продажа, материнский капитал не использовался. Подходит под ипотеку, субсидию. Помощь и сопровождение по сделке.





Move.ru - вся недвижимость России