

Михаил Пейчев, Мир Квартир Элит  
79112770142

Создано: 18.06.2025 в 22:51  
Обновлено: 02.01.2026 в 10:17

Санкт-Петербург, Песочная набережная,  
40

67 000 000 ₽

Санкт-Петербург, Песочная набережная, 40

Округ

[СПБ, Петроградский район](#)

## Квартира

Количество комнат

4

Высота потолков

3.2 м

Жилая площадь

95 м<sup>2</sup>

Площадь кухни

20 м<sup>2</sup>

Общая площадь

151 м<sup>2</sup>

Этаж

4/8

## Детали объекта

Тип сделки

Продам

Раздел

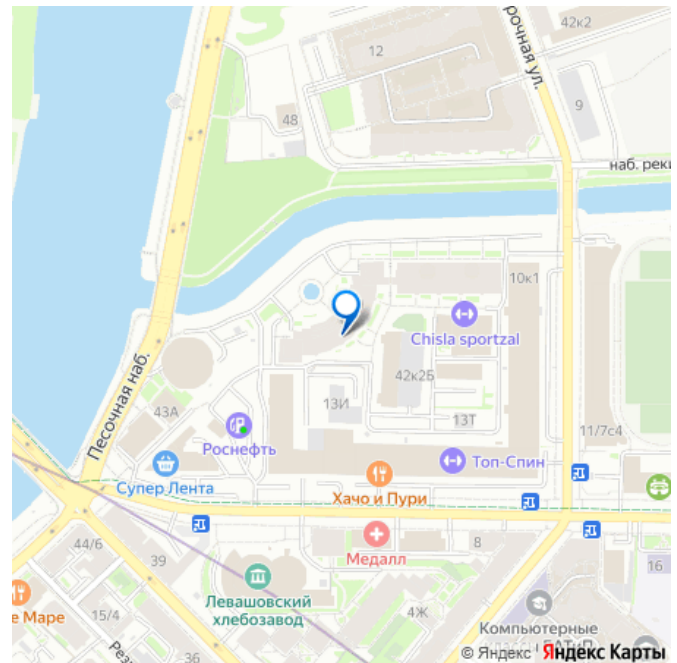
[Квартиры](#)

Тип балкона

балкон

Тип санузла

для заметок



совмещенный

Вид из окна

на улицу

Ремонт

дизайнерский

Покупка в ипотеку

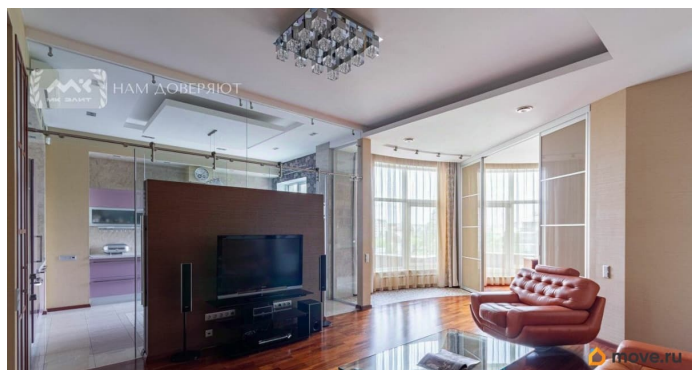
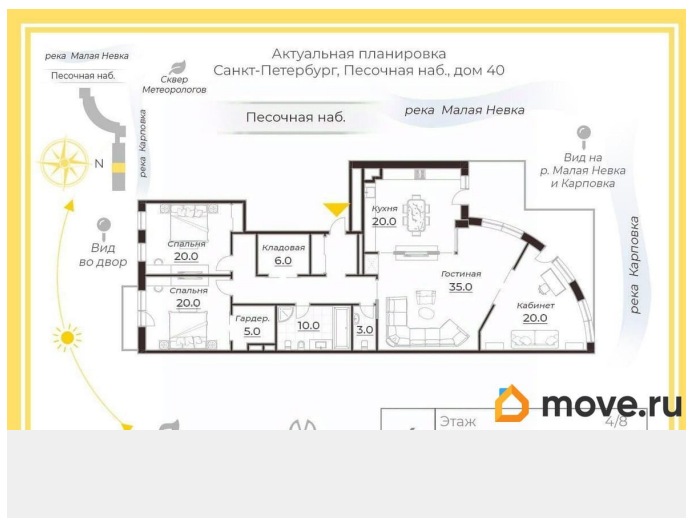
да

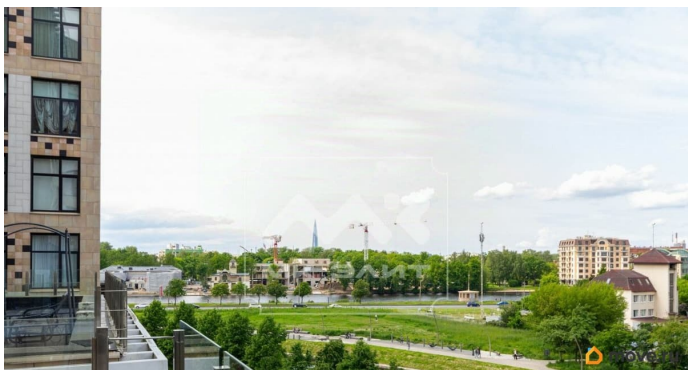
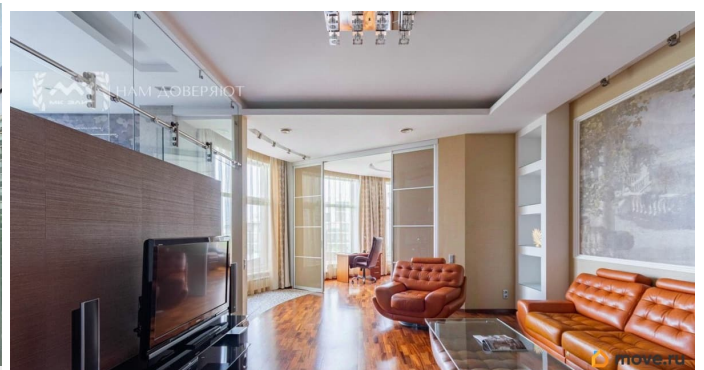
возможна ипотека, лифт

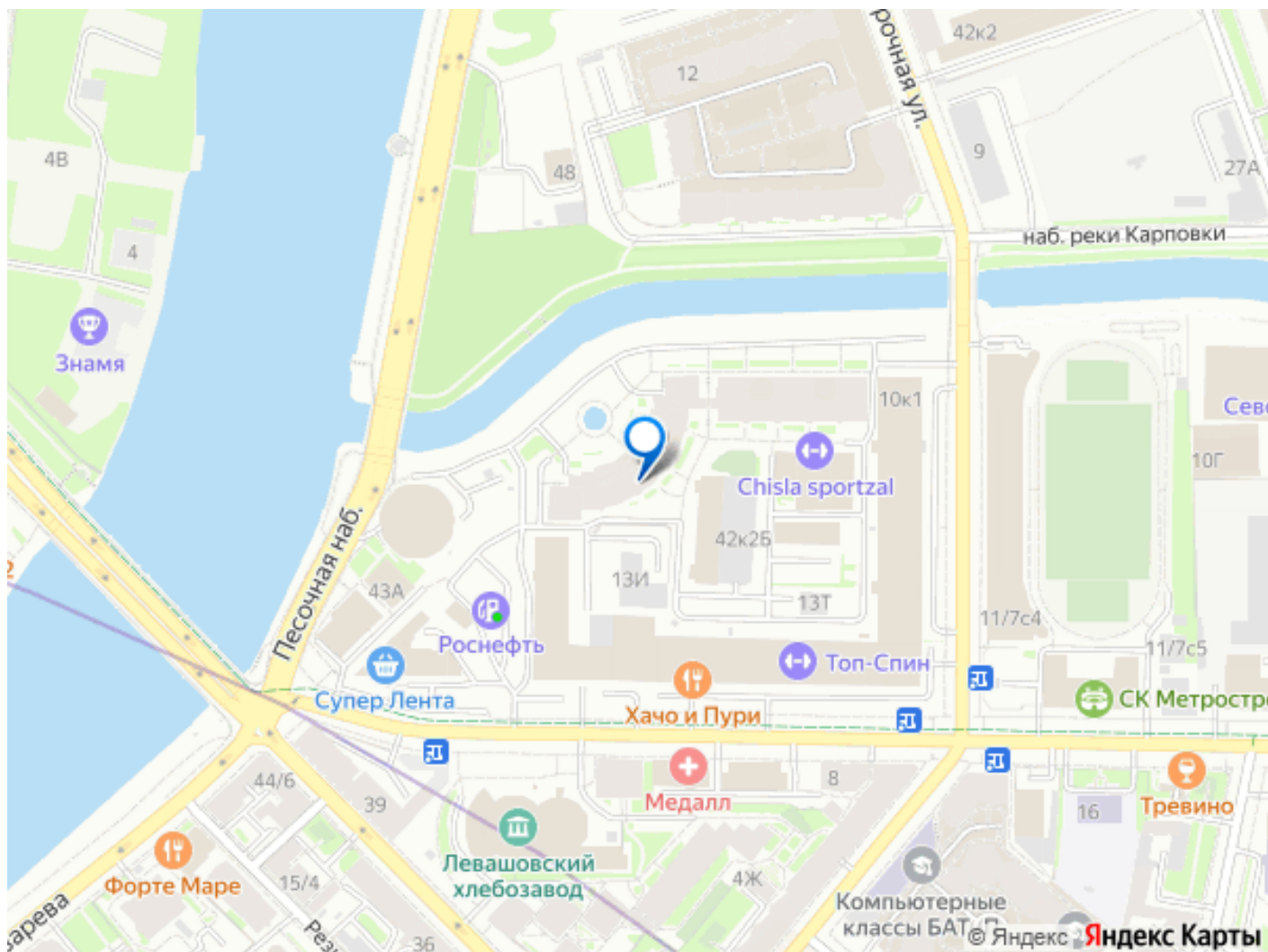
## Описание

Арт. 107407134 Предлагается уникальная квартира в престижной части Петроградского района. Место прекрасно подходит для жизни - рядом с крупными парками и набережной для прогулок. Наслаждайтесь живописными видами на воду — прямо из окон вашей новой квартиры открываются виды на Карповку и Малую Невку. Дом выполнен по проекту Архитектурной мастерской Мамошина в стиле «Арт Деко» и является прекрасным представителем премиальной недвижимости конца 2000-ых годов, когда не экономили ни на чем, даже на деталях. Круглосуточная охрана, система видеонаблюдения, служба консьержей с ресепшен и закрытая придомовая территория. Перед центральным фасадом расположен стильный фонтан Омега, создающий атмосферу уюта и роскоши. В доме есть своя котельная и штатные кладовки с коммуникациями рядом с каждой квартирой. Квартирографией дома не предусмотрено никаких квартир площадью меньше 80м2, что только подчеркивает его статус и благоприятно сказывается на составе жильцов. Просторная и стильная квартира с двумя террасами, каждая из которых открывает

захватывающие виды на зелень и водную гладь, создавая атмосферу уединения и гармонии с природой. Большие панорамные окна наполняют пространство естественным светом, делая каждый уголок квартиры уютным и светлым. Окна кухни, гостиной и кабинета выходят прямо на воду, позволяя наслаждаться великолепными видами каждый день. В то же время, окна двух спален расположены в тихом внутреннем дворе, обеспечивая спокойствие и уединение. Особенностью проекта являются высокие потолки (3.2м), добавляющие ощущение простора. В доме предусмотрен подземный паркинг, многоуровневая парковка во дворе и открытая автостоянка на закрытой придомовой территории. Возможна покупка или аренда сразу трёх парковочных мест: два в подземном паркинге и одно — во дворе. Для уточнения всех интересующих вас вопросов или организации просмотра звоните!







Move.ru - вся недвижимость России