

Санкт-Петербург, Ушаковская  
набережная, 3к2

79 800 000 ₽

Санкт-Петербург, Ушаковская набережная, 3к2

Округ

[СПб, Приморский район](#)

## Квартира

Количество комнат

4

Высота потолков

3 м

Жилая площадь

61.1 м<sup>2</sup>

Площадь кухни

36.5 м<sup>2</sup>

Общая площадь

153 м<sup>2</sup>

Этаж

13/17

## Детали объекта

Тип сделки

Продам

Раздел

[Квартиры](#)

Тип балкона

2 лоджии

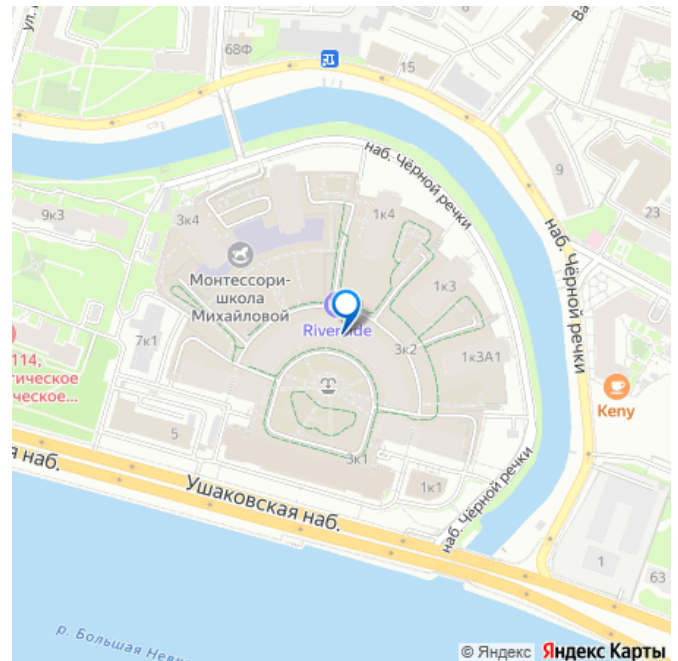
Тип санузла

<https://spb.move.ru/objects/9286149836>

Сабина Яшина, Мир Квартир Элит

79112770142

для заметок



совмещенный

Вид из окна

на улицу

Ремонт

дизайнерский

Квартира в новостройке

да

Год сдачи

4 квартал 2015 г.

Покупка в ипотеку

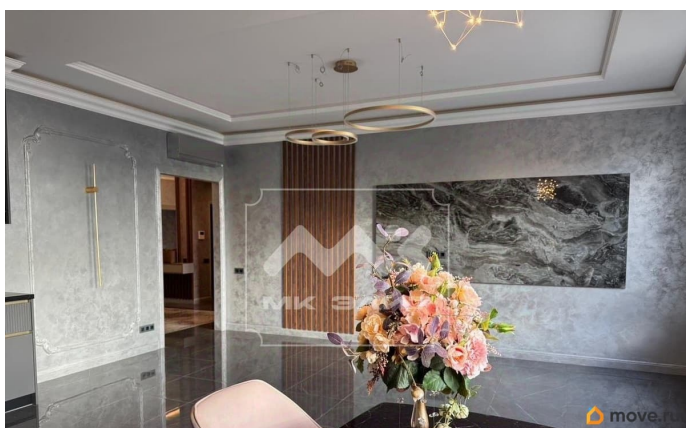
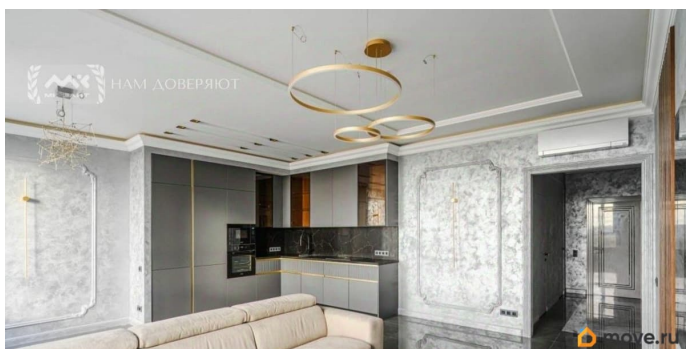
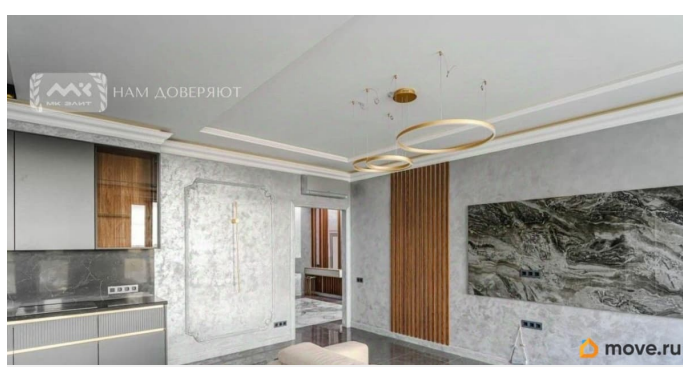
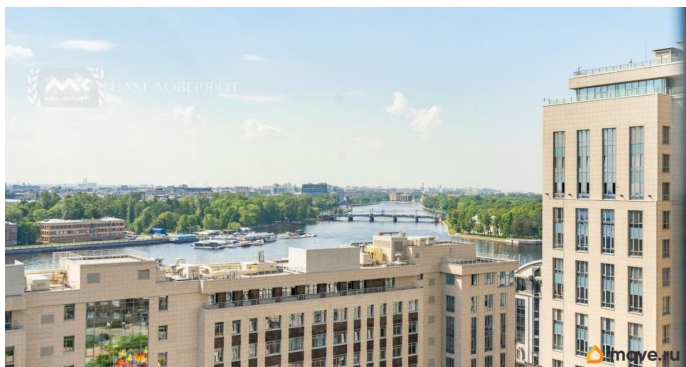
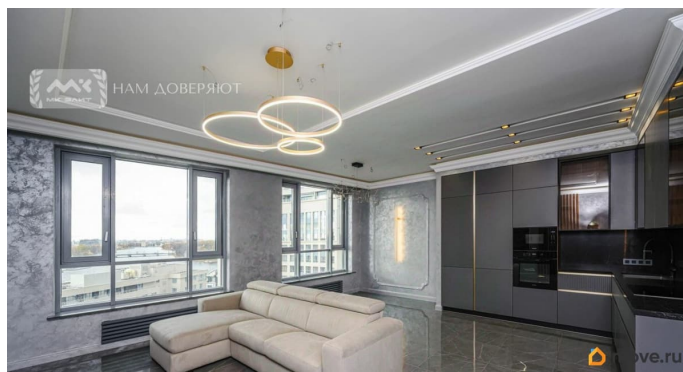
да

возможна ипотека, лифт

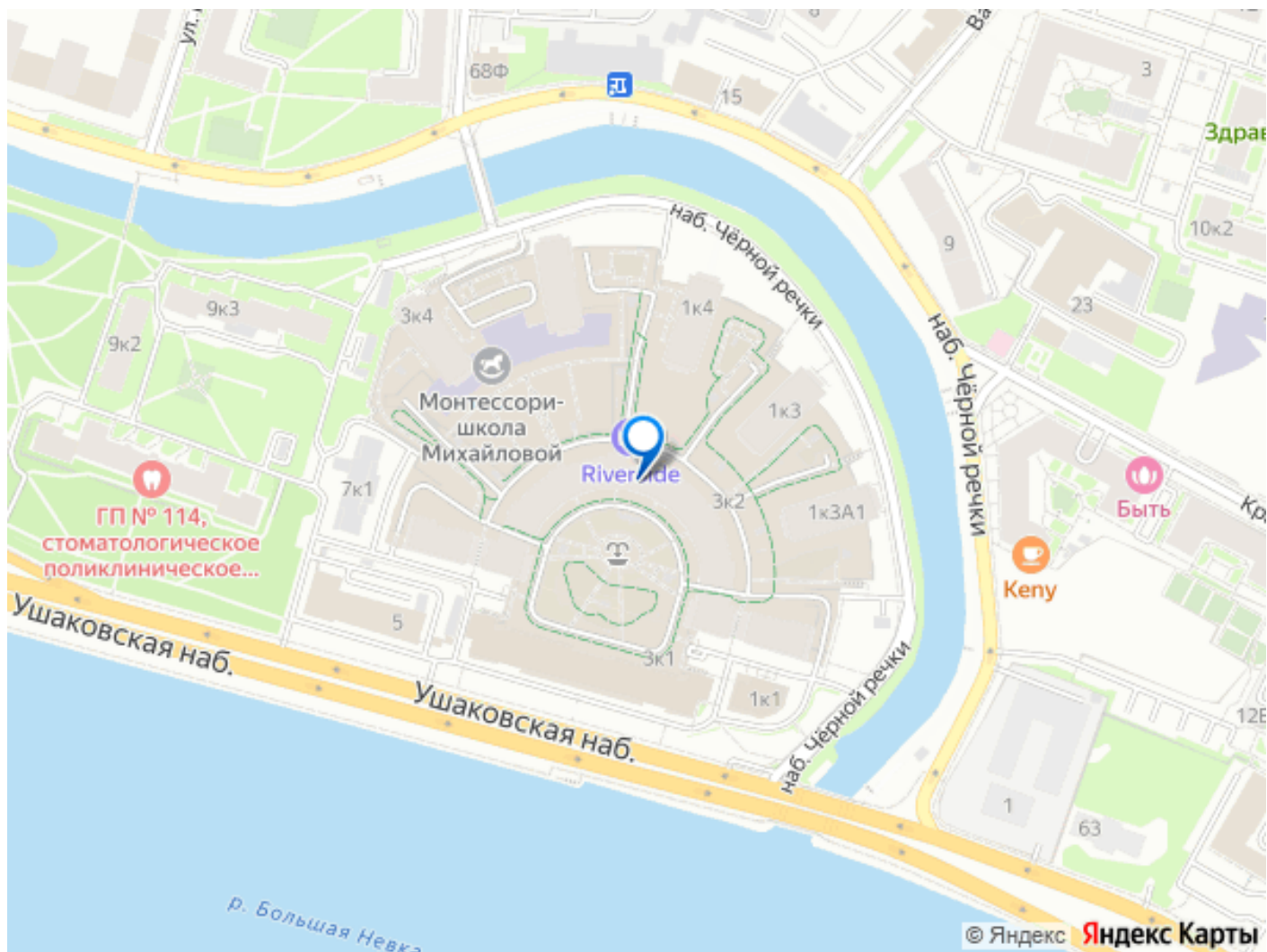
## Описание

Арт. 123930354 Представляем Вашему вниманию потрясающую квартиру с дизайнерским ремонтом и умопомрачительным видом на воду и панораму городу. Квартира общей площадью (с учетом лоджий) 162 метра с высокими трехметровыми потолками и большими окнами находится на высоком 13 этаже и выходит на 2 стороны: в ухоженный двор с фонтаном и на излучину Невы. С лоджии можно любоваться вечерним солнцем и салютами. В квартире только что закончен ПРЕМИАЛЬНЫЙ ремонт по эксклюзивному дизайн проекту. В отделке использованы дорогостоящие материалы и освещение элитных европейских брендов: штукатурка Marco Polo Luxury, двери Dolce Porto, люстры Vezhko. Квартира укомплектована новой мебелью, изготовленной на заказ и техникой техникой премиум-класса. В шикарных ванных комнатах сантехника Villeroy&Boch, стиральная и сушильная машины Miele. В

квартире смонтирован теплый пол, установлена **НОВЕЙШАЯ СИСТЕМА КОНДИЦИОНИРОВАНИЯ Mitsubishi**. Просторная кухня-гостиная будто сошла со страниц журнала по дизайну интерьера. Сделано грамотное зонирование обеденной зоны и зоны отдыха. Любую хозяйку приятно удивят размеры и качество кухни с выполненной из камня рабочей поверхностью и системами хранения. Вся техника на кухне брендов Miele, electrolux, Liebherr. Поистине функциональная планировка: продумано все для мелочей для комфортной жизни дружной семьи. Отдельного внимания заслуживает стильная мастер-спальня с одиннадцатиметровой ванной комнатой и гардеробной с окном!!!! Детская в пудровых тонах оборудована собственной гардеробной. Два окна обеспечивают обилие света и простор. Также в квартире есть кабинет с лоджией, при желании его можно оборудовать под спальню или комнату для гостей. ЖК бизнес-класса Riverside обладает закрытой от посторонних территорией с чудесными детскими площадками и местами для отдыха, реализована концепция «двор без машин». Управляющая компания оперативно решает все вопросы. На территории комплекса установлено видеонаблюдение, без страха можно отпустить гулять ребенка. В подземный паркинг можно спуститься с этажа. **ЕСТЬ МЕСТО В ПАРКИНГЕ ЗА ДОПОЛНИТЕЛЬНУЮ СТОИМОСТЬ**. Удачное расположение позволяет быстро добраться до центра города или Крестовского острова с его парками. Документы готовы к сделке, без обременений, подходит под ипотеку.







Move.ru - вся недвижимость России