

🕒 Создано: 24.11.2025 в 17:24

🔄 Обновлено: 24.12.2025 в 12:11

Собственник

79819313796

**Санкт-Петербург, улица Лени Голикова,
29к8**

37 400 000 ₹

Санкт-Петербург, улица Лени Голикова, 29к8

Округ

[СПБ, Кировский район](#)

Улица

[улица Лени Голикова](#)

Квартира

Количество комнат

4

Высота потолков

2.8 м

Жилая площадь

54.5 м²

Площадь кухни

28.3 м²

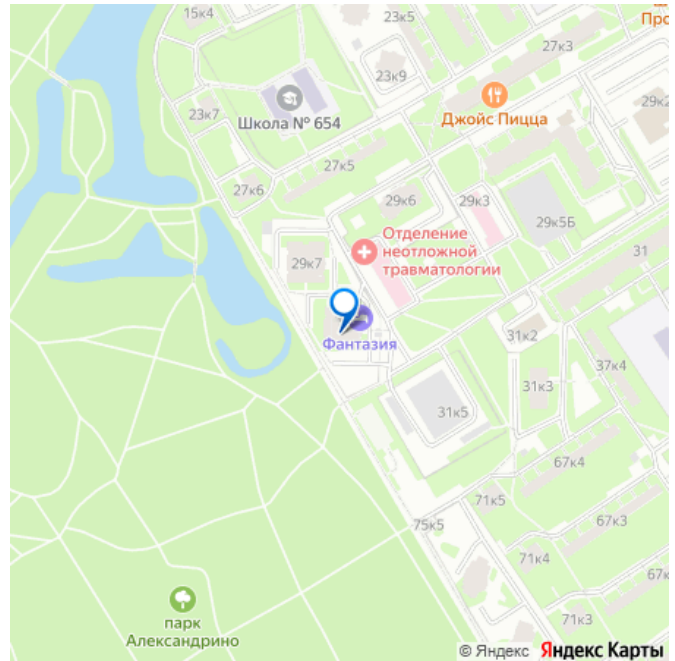
Общая площадь

154.2 м²

Этаж

22/24

для заметок



Детали объекта

Тип сделки

Продам

Раздел

[Квартиры](#)

Тип балкона

лоджия

Тип санузла

совмещенный

Ремонт

дизайнерский

Квартира в новостройке

да

Покупка в ипотеку

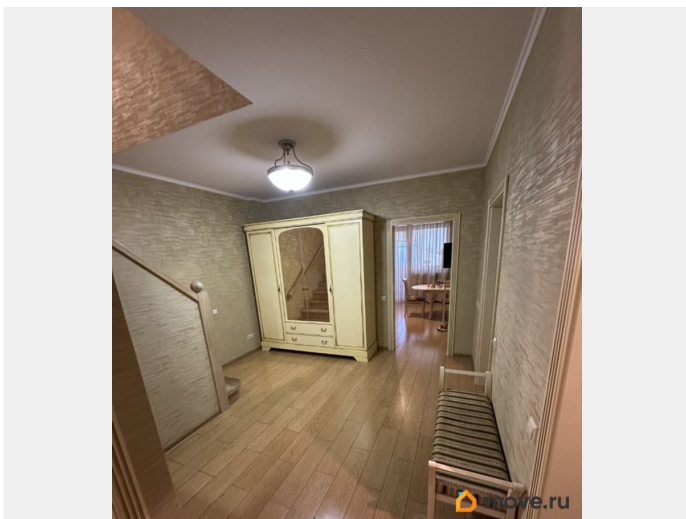
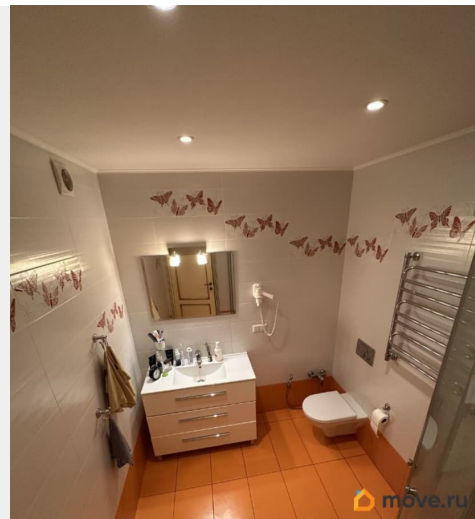
да

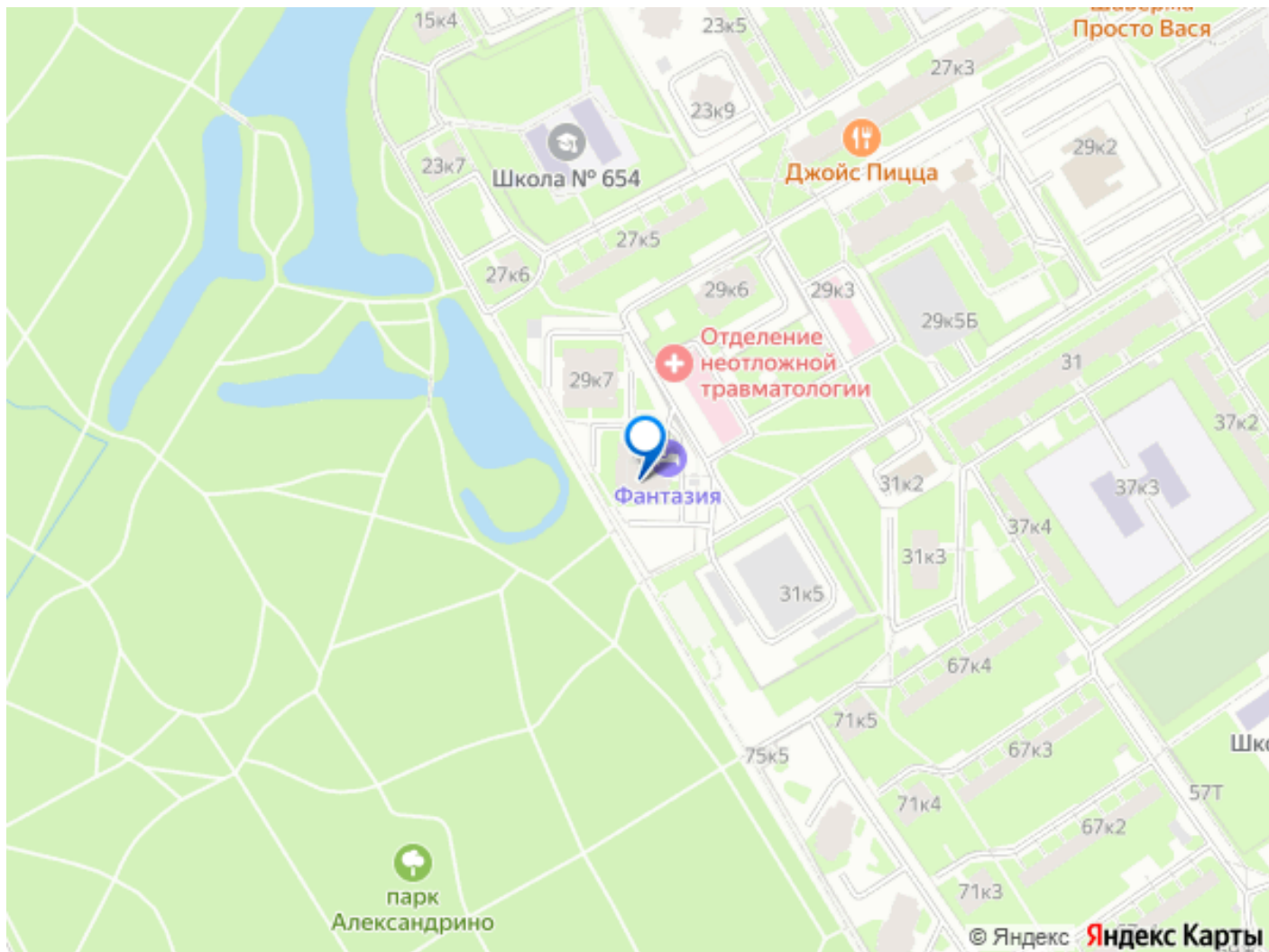
возможна ипотека, лифт, парковка

Описание

Арендаторов на период продажи квартиры, агентов, мошенников, посредников, перекупщиков и просто любопытных лиц настоятельно прошу - меня не беспокоить. С продажей срочности нет, поэтому по бросовым ценам продавать не буду. Могу рассмотреть равнозначные рыночные варианты размена (на одну 1 комнатную и одну 2 комнатную квартиры в Центре Санкт-Петербурга и одну 1 комнатную квартиру в этом же районе, не первый этаж). Продается, выполненная по проекту архитектора Александра Краснова, двухуровневая ,4-х комнатная квартира: 4 отдельные спальни с 3-мя гардеробными и совмещенным сан.узлом (ванная) на втором этаже, гостиная-кухня 28 кв.м с застекленным и утепленным балконом, холлом, гардеробной, кладовкой под лестницей, совмещенным санузлом (душевой) на первом этаже. Все окна выходят на парк «Александрино», угловая спальня 18 кв.м. на втором этаже имеет панорамные окна и вид на парк и центр города (виден Исаакиевский собор). Общая площадь квартиры 154,2 кв.м. ,

площадь каждого помещения в отдельности указана на фото (план ПИБа). В квартире на каждом этаже предусмотрены сплит-системы. Территория дома огорожена, предусмотрена парковка, как на постоянной основе (покупка места), так и на временной (погрузка-выгрузка до 40 мин). Пропуск на территорию дома осуществляется через охрану и консьержа. Дополнительно квартира оборудована сигнализацией (вневедомственная охрана) и системой контроля доступа с видеонаблюдением. Со второго этажа квартиры есть возможность сделать выход на крышу дома, где можно организовать 50 метровую террасу, эл.кабель (трёхфазный ток) для барбекю уже туда выведен. В квартире, как у соседей можно сделать камин с выводом трубы на крышу. Гардеробную на втором этаже напротив ванной можно переделать в сауну. Отличные, интересные, дружные и состоятельные соседи. В квартире очень тихо и чистый воздух за счет высоты ее расположения над уровнем земли (70 метров). Рядом детские и спортивные площадки, школы, детские сады, бассейны, автостоянки и теплые паркинги. В соседнем доме находится отдел полиции, мед.центр, женская консультация и травмпункт. До метро Проспект Ветеранов 15 минут пешком. Основное преимущество квартиры это ее планировка, предоставляющая возможность без наличия шкафов в жилой ее части хранить все вещи в многочисленных гардеробных и кладовых и конечно прямой выход в парк, с прудами, соснами, белками, совами, один раз видел выдру. В парке есть огороженная площадка для занятий с собаками. В этом году (2025) в парке произведена отсыпка дорожек, установлены фонари, урны, скамейки и система видеонаблюдения.





Move.ru - вся недвижимость России