

🕒 Создано: 19.02.2026 в 12:32

Обновлено: 14.04.2026 в 18:23

Собственник

79814037142

Санкт-Петербург, улица Бармалеева, 2

99 000 000 ₹

Санкт-Петербург, улица Бармалеева, 2

Округ

[СПБ, Петроградский район](#)

Улица

[улица Бармалеева](#)

Квартира

Количество комнат

4

Высота потолков

3 м

Жилая площадь

120 м²

Площадь кухни

30 м²

Общая площадь

156.5 м²

Этаж

6/6

Детали объекта

Тип сделки

Продам

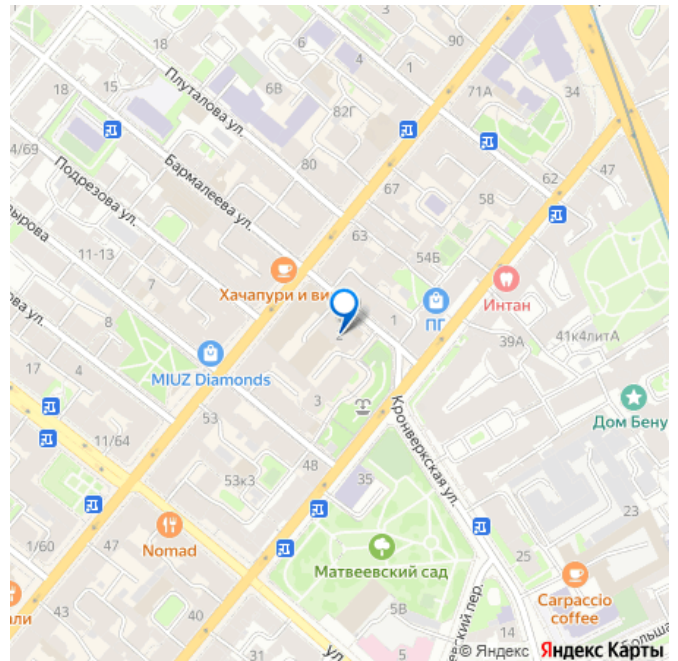
Раздел

[Квартиры](#)

Тип балкона

2 балкона

для заметок



Тип санузла

совмещенный

Вид из окна

на улицу

Ремонт

дизайнерский

Покупка в ипотеку

да

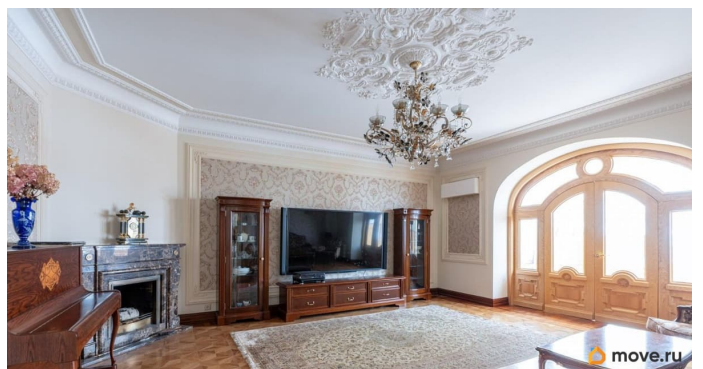
возможна ипотека, лифт, парковка

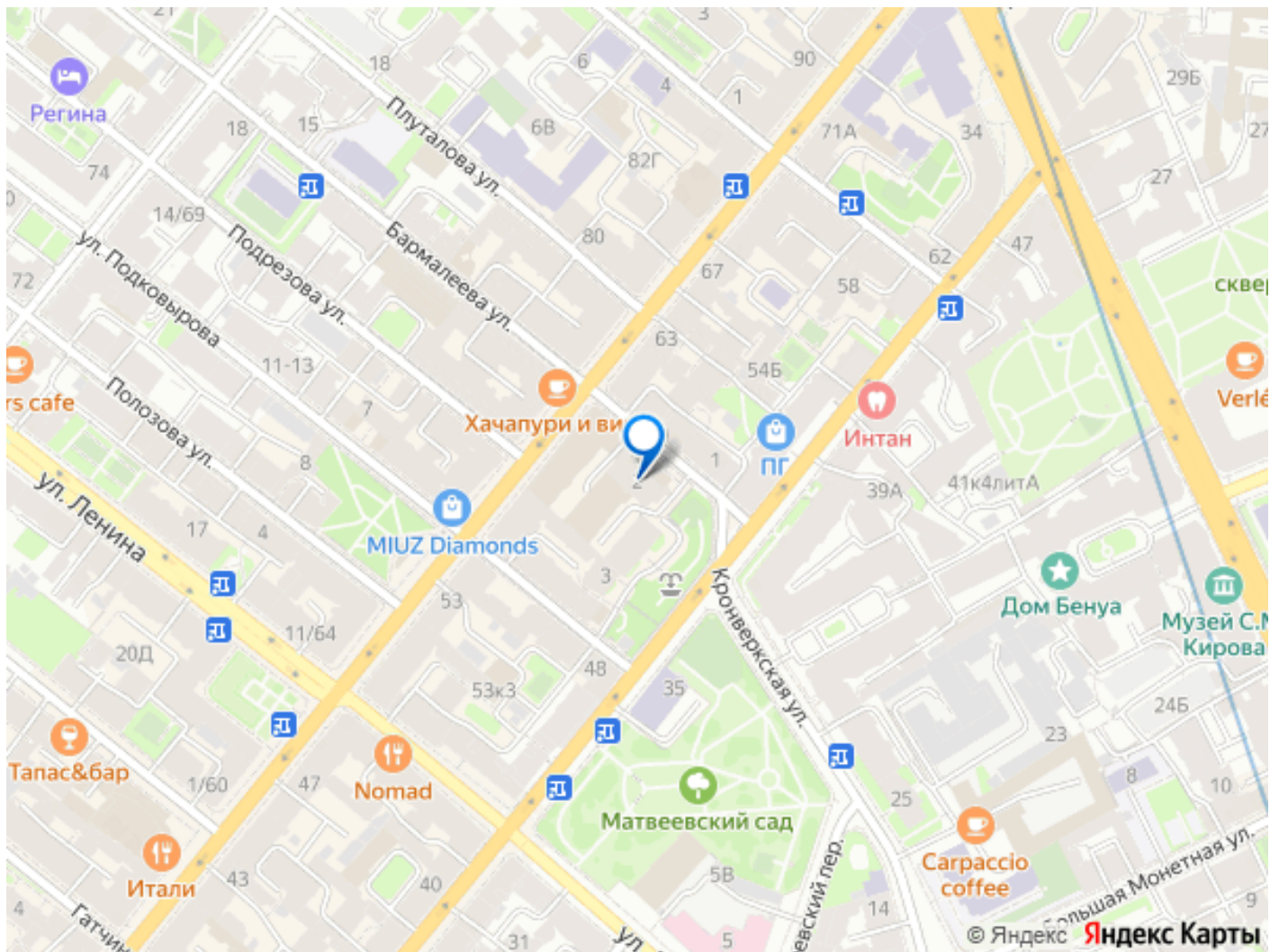
Описание

Продается просторная квартира с дизайнерским ремонтом и террасой на Петроградской стороне в доме 2002 года постройки. Всего 17 квартир и один подъезд создают камерную атмосферу для обитателей этого дома. Встроенный паркинг (одно паркоместо) соединяется бесшумным гидравлическим пассажирским лифтом с этажами. Высокие потолки 3 метра создают ощущение простора. Из окон открывается вид на солнечную сторону, что обеспечивает много естественного света. Свежий ремонт 2021 года без следов эксплуатации создает ощущение новизны. Интерьер выполнен в классическом стиле с применением натуральных материалов: мраморов, канадского дуба, ореха, бука, вишни. Потолки украшены лепниной из гипса. Двери выполнены из массива дуба, с магнитными замками и выпадающим порошком при закрытии, для лучшей изоляции помещений. Кухня, площадью 30 квадратных метров, имеет выход на уютный балкончик, что позволяет наслаждаться утренним кофе, с видом на крыши старого Петербурга. Над ее дизайном поработали итальянские мастера

фабрики Martini, с применением округлых форм, муранского стекла, темной мраморной столешницей встроенной техникой Krpplersbusch и Liebherr. Кухня переходит в гостиную с камином, с последующим выходом на застекленную террасу. Терраса, 30 квадратных метров, выполнена из ясеня с применением гнутых стеклопакетов, что придает квартире уникальность, уют и теплоту. Мебель кабинета выполнен из ореха, и имеет множество приятных для хозяина секретов. Может использоваться как жилая комната. Мастер спальня имеет выход на балкон с видом на внутренний дворик. Вторая спальня имеет гардеробную комнату. Главная ванная комната отделана мрамором, ониксом с подсветкой. Имеет встроенную гидромассажную ванну Jacuzzi, сантехнику Villeroy & Boch. Второй гостевой санузел оформлен в том же стиле. Дополнительная открытая парковка во дворе позволяет удобно размещать гостевые автомобили. Квартира расположена на 6 этаже, что гарантирует тишину и спокойствие.







Move.ru - вся недвижимость России