

🕒 Создано: 18.12.2025 в 12:27

Обновлено: 19.12.2025 в 15:33

**Санкт-Петербург, улица Шкиперский
проток, 20**

51 900 000 ₽

Санкт-Петербург, улица Шкиперский проток, 20

Округ

[СПБ, Василеостровский район](#)

Квартира

Количество комнат

4

Высота потолков

2.75 м

Жилая площадь

101.8 м²

Площадь кухни

15 м²

Общая площадь

157.6 м²

Этаж

7/24

Детали объекта

Тип сделки

Продам

Раздел

[Квартиры](#)

Тип балкона

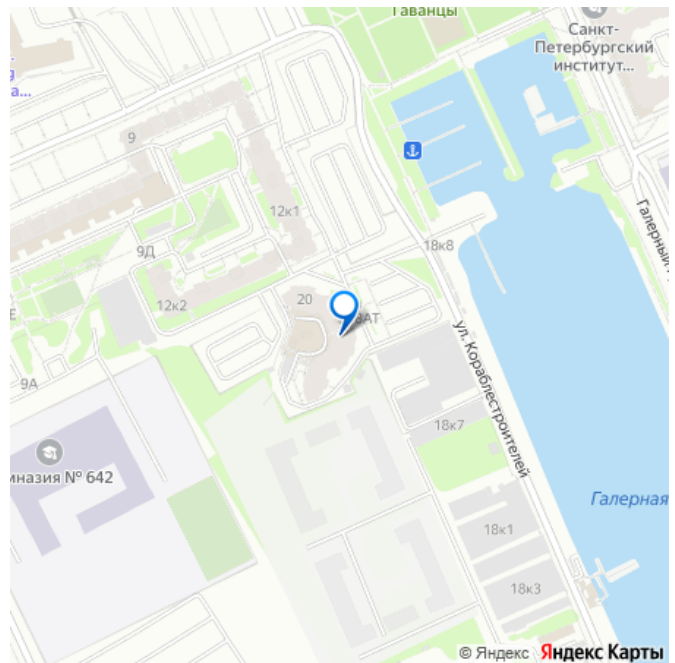
2 балкона

Тип санузла

<https://spb.move.ru/objects/9287489671>

**Александр Валерьевич Логинов,
Этажи Санкт-Петербург
79811431138**

для заметок



совмещенный

Вид из окна

на улицу

Ремонт

дизайнерский

Квартира в новостройке

да

Год сдачи

4 квартал 2009 г.

Покупка в ипотеку

да

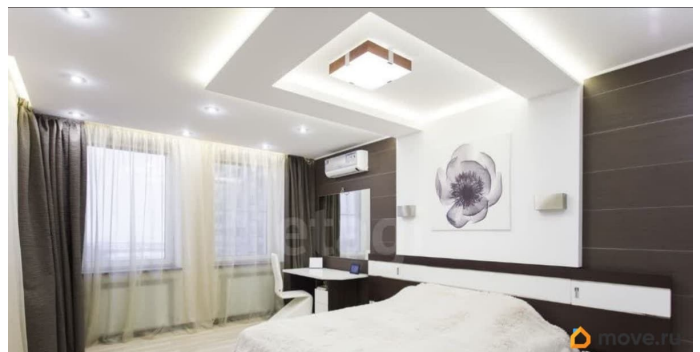
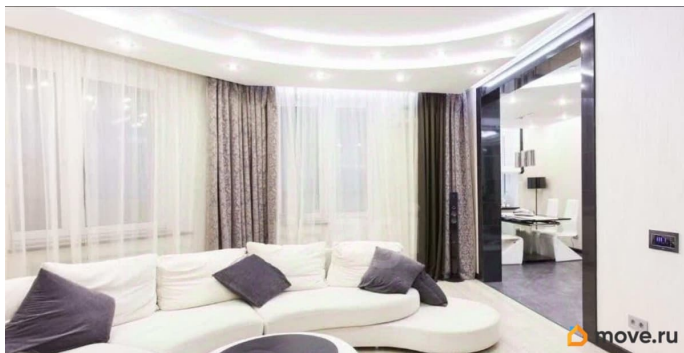
возможна ипотека, парковка

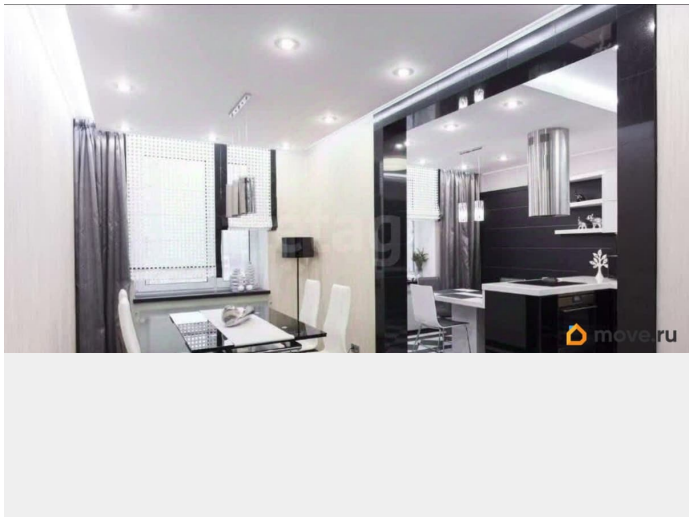
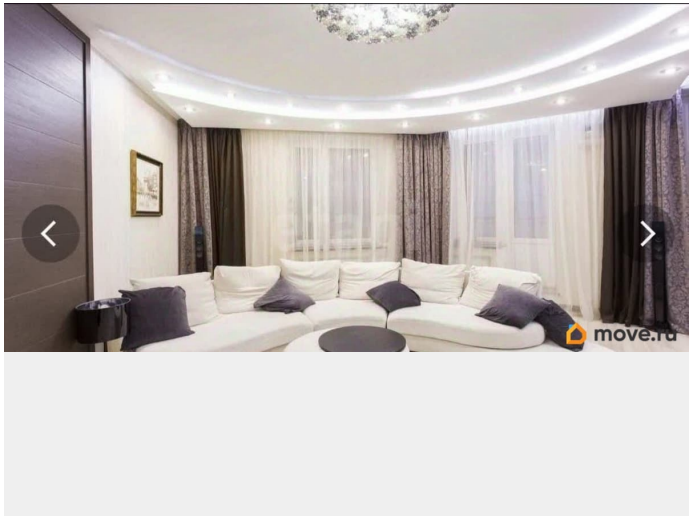
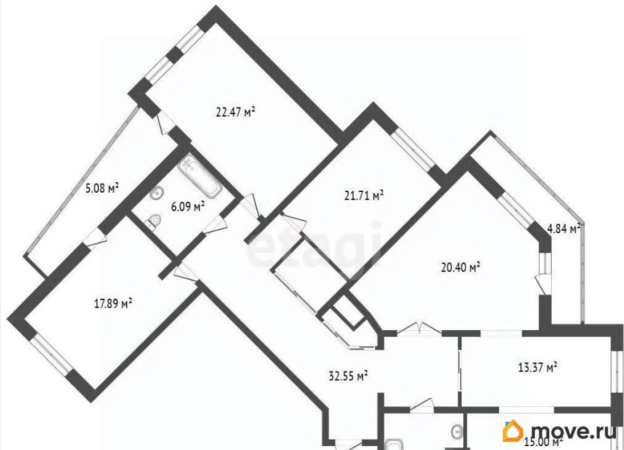
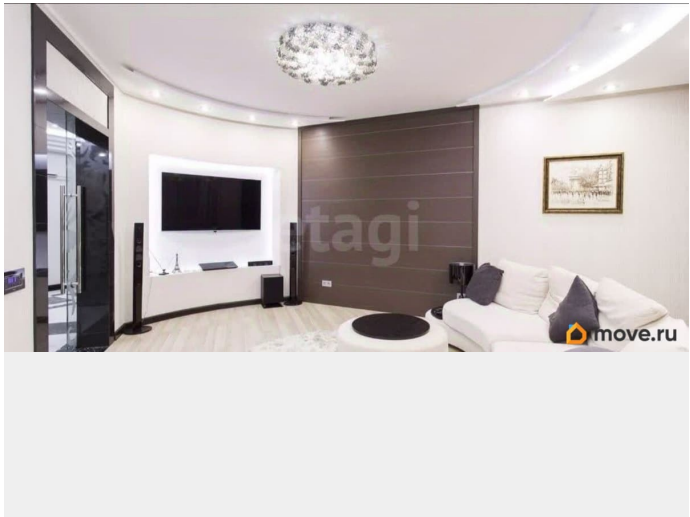
Описание

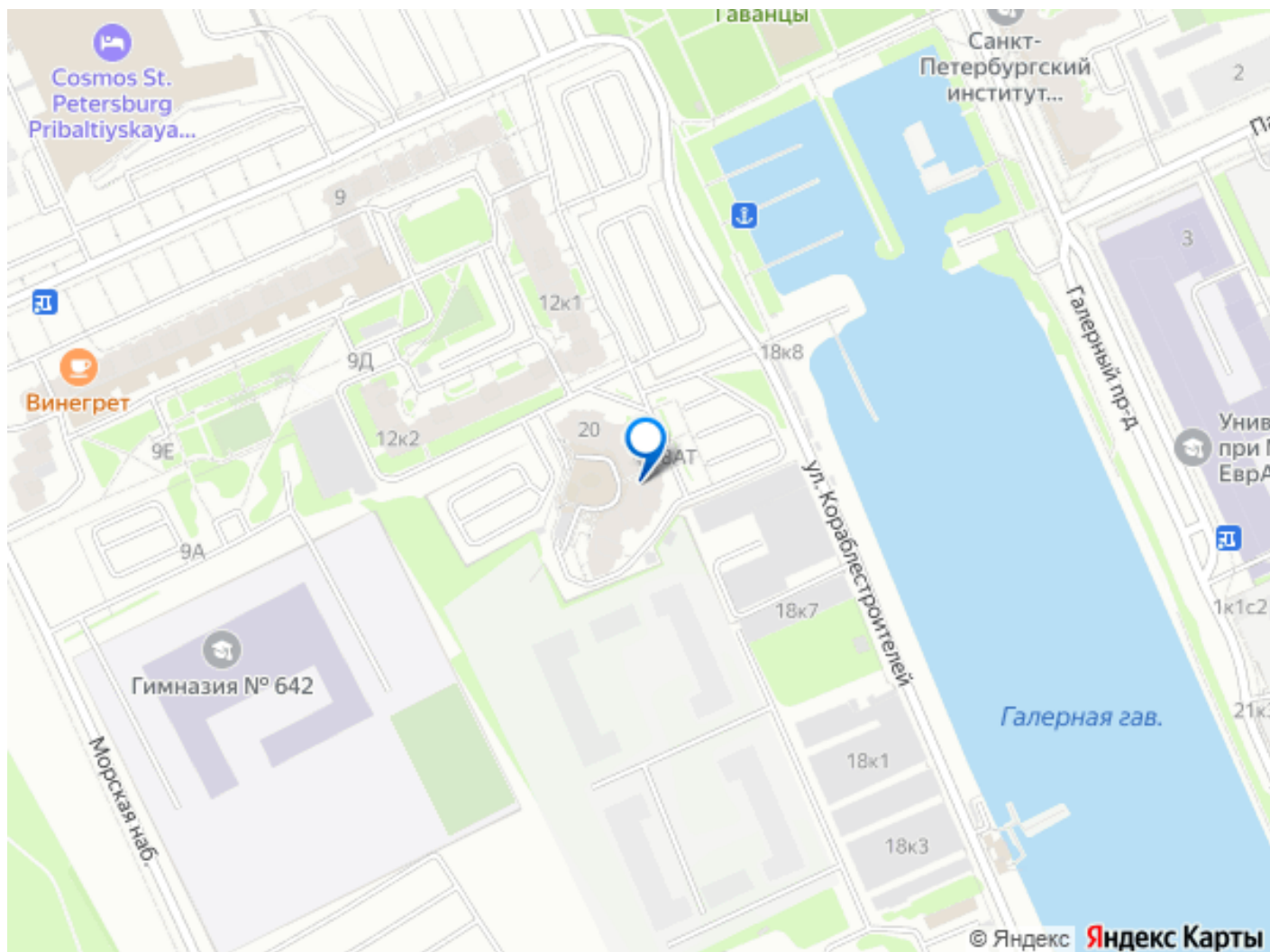
Продается просторная пятикомнатная квартира на Васильевском острове, расположенная на 7-м этаже 23-этажного современного дома. Объект предлагается единственным владельцем без каких-либо обременений. Квартира обладает редкой и продуманной планировкой, включающей гостиную, столовую, кухню, спальню, детскую, кабинет и два санузла. Из жилых комнат и двух балконов открываются панорамные виды на Вантовый мост, ЗСД, Гавань и яхт-клуб, а ориентация на две солнечные стороны обеспечивает обилие естественного света в течение всего дня. В объекте выполнен капитальный ремонт премиум-класса с применением натуральных материалов: мрамора, гранита и травертина. В отделке использованы итальянские сатиновые обои, широкие каменные подоконники и стеклянные распашные перегородки. Вся существующая мебель, техника и предметы интерьера, включая

авторские картины, остаются новому владельцу. Особого внимания заслуживает инженерное оснащение: сантехника премиум-класса, электронная крышка-биде, джакузи в основном санузле и душевая кабина с функцией «хамам» в гостевом. Для круглогодичного комфорта установлены кондиционеры, а по всему периметру квартиры выполнена профессиональная шумоизоляция стен, пола и потолка. Дом обеспечивает высокий уровень безопасности благодаря круглосуточной службе консьержа и многоуровневой системе видеонаблюдения в помещениях, на этажах и на территории. Имеется подземный паркинг.

Инфраструктура района развита: во дворе расположен новый корпус гимназии «Земля и Вселенная», в шаговой доступности — детские сады, школы, поликлиника, фитнес-клубы, супермаркеты и благоустроенные парковые зоны. Станция метро «Приморская» находится в пешей доступности. Это предложение представляет собой готовое решение для жизни семьи, где сочетаются безупречное качество отделки, выгодное расположение и комплекс сервисов для комфорта и безопасности. Код пользователя: 162432 Номер в базе: 10654164







Move.ru - вся недвижимость России