

ГРАФИТ, ГРАФИТ

79820967107

Санкт-Петербург, Гражданская улица, 9

66 391 731 ₽

Санкт-Петербург, Гражданская улица, 9

Округ

[СПБ, Пушкинский район](#)

Улица

[улица Гражданская](#)

Квартира

Количество комнат

4

Высота потолков

3 м

Жилая площадь

105.5 м²

Площадь кухни

16.5 м²

Общая площадь

159.26 м²

Этаж

2/3

Детали объекта

Тип сделки

Продам

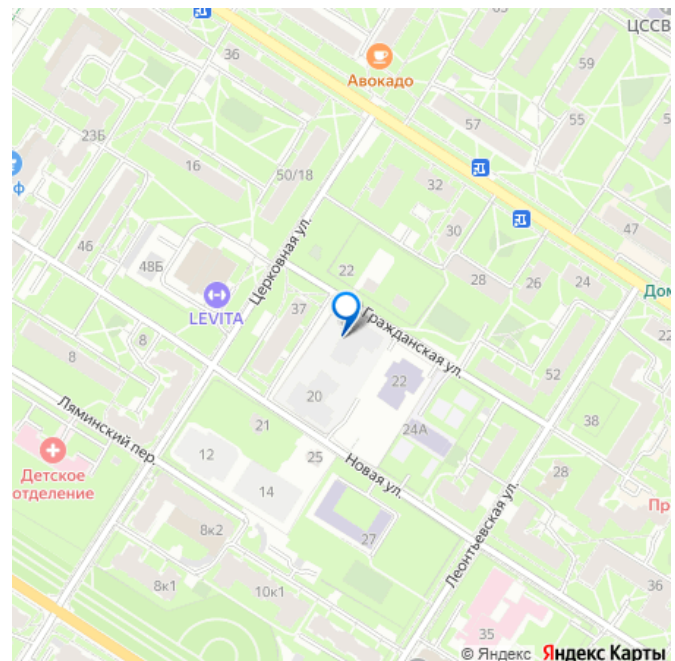
Раздел

[Квартиры](#)

Ремонт

без отделки

для заметок



Год сдачи

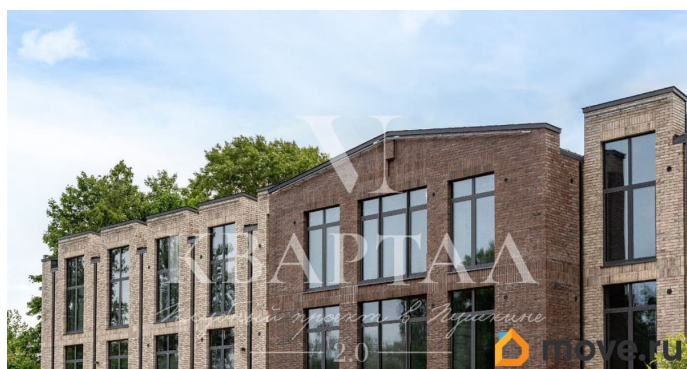
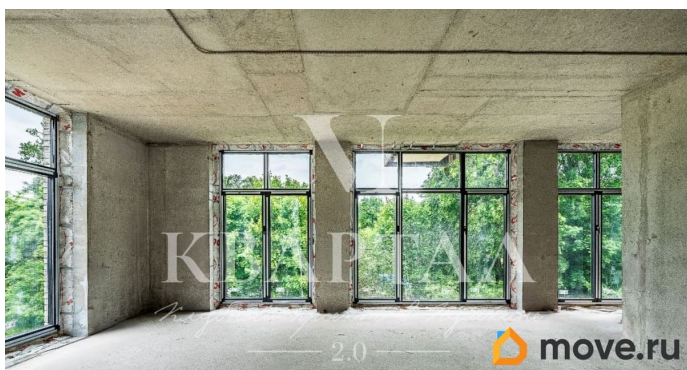
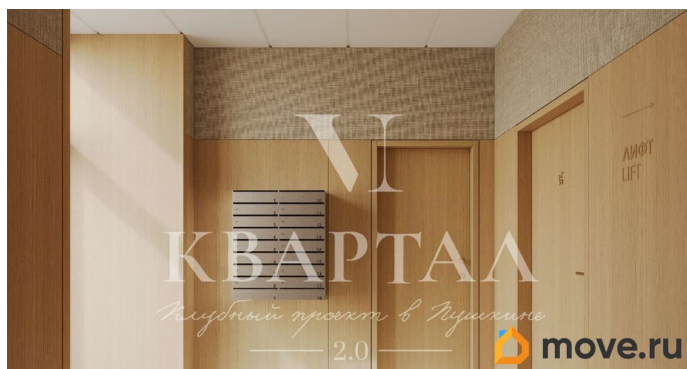
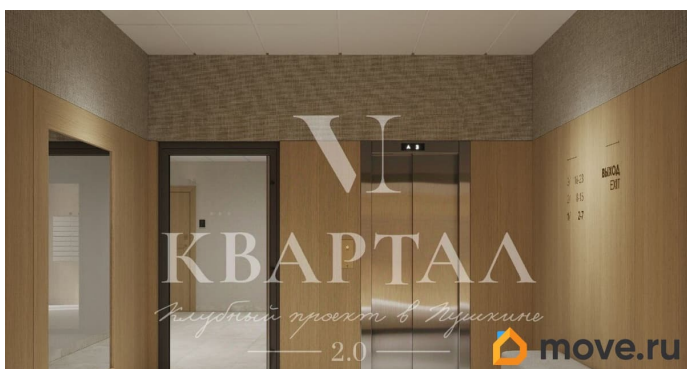
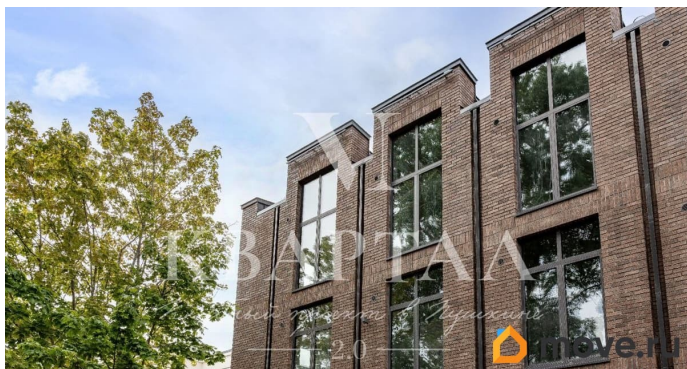
2 квартал 2026 г.

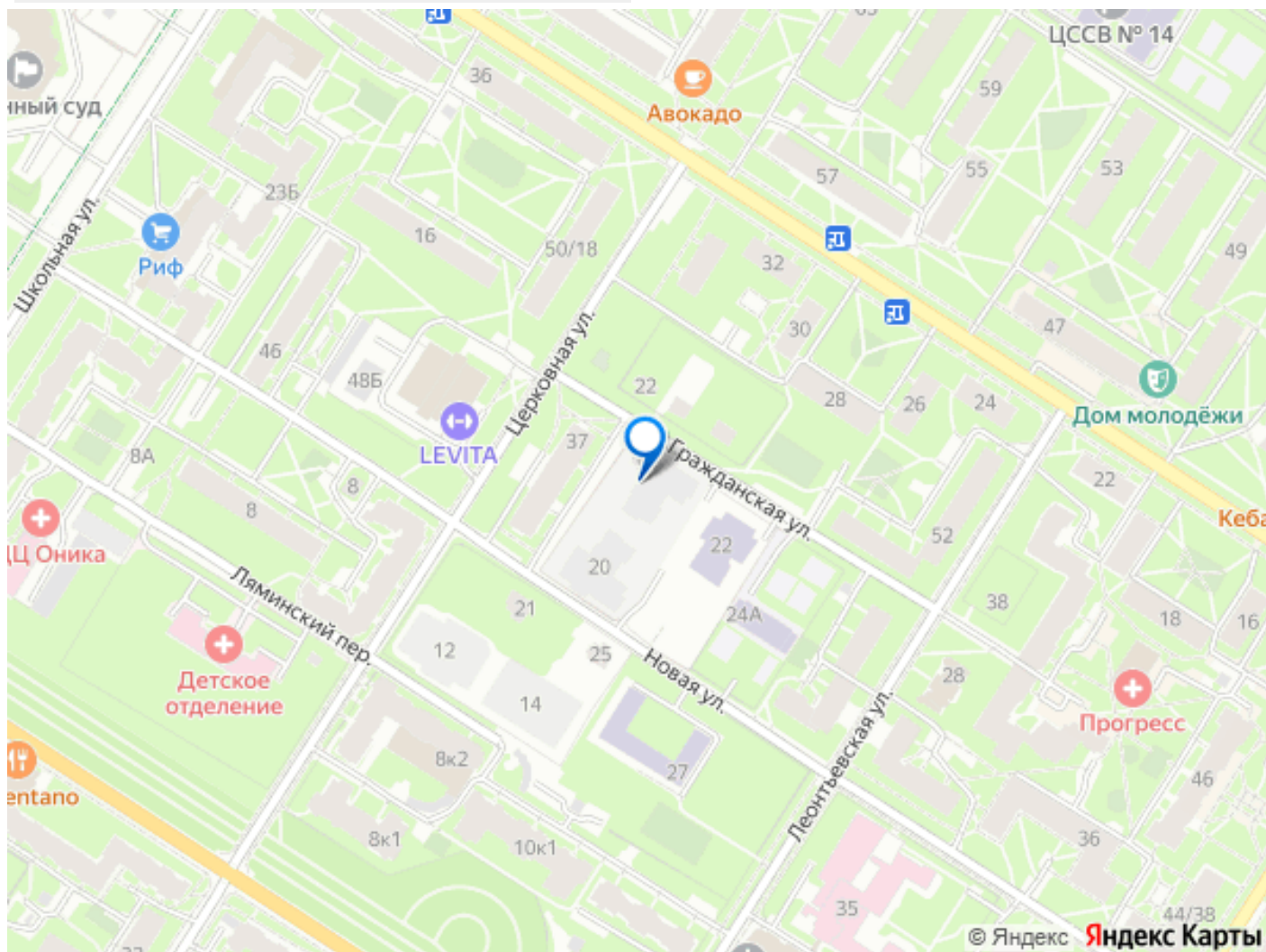
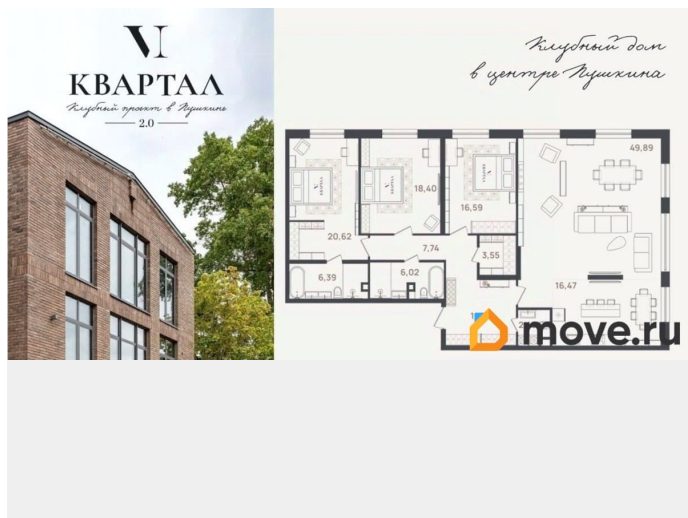
лифт

Описание

Предлагается к продаже семейная резиденция площадью 159,26 кв.м. Квартира строго зонирована на приватную и гостевую часть: кухня-столовая площадью 16,5 кв.м объединяется с роскошной гостиной площадью 50 кв.м с четырьмя панорамными окнами ориентированными на две стороны. Приватная часть включает в себя три спальни, две ванные комнаты, две гардеробные и постирочную. Высота потолка 3м, большие окна, возможно приобретение машиноместа и дополнительной кладовки в подземном паркинге. «VI Квартал» клубный проект, состоящий из четырех трехэтажных корпусов, рассчитан на 76 квартир и 98 машиномест в подземном паркинге. «VI Квартал» расположен в городе Пушкин, на ул. Новая, 20, в шаговой доступности от Екатерининского дворца. Комплекс предусматривает квартиры от 54 до 160 м² с просторными планировками от 1 до 3 спален, с панорамными окнами и высокими потолками от 3 до 3,8 м. Особое место в проекте занимает детский сад с бассейном на 105 мест для детей от 3-х до 7-ми лет. На территории детского сада запроектированы игровые зоны, физкультурные площадки с резиновым покрытием, зеленые насаждения и теневые навесы. На территории самого комплекса предусмотрены прогулочные зоны, детские и игровые площадки. Безопасность обеспечивает закрытая территория, пункт

охраны, консьерж-сервис.





Move.ru - вся недвижимость России