

ГРАФИТ, ГРАФИТ

79820967107

Санкт-Петербург, Ляминский переулок,
14

68 369 506 ₽

Санкт-Петербург, Ляминский переулок, 14

Округ

[СПБ, Пушкинский район](#)

Квартира

Количество комнат

4

Высота потолков

3 м

Жилая площадь

55.6 м²

Площадь кухни

16.5 м²

Общая площадь

159.26 м²

Этаж

2/3

Детали объекта

Тип сделки

Продам

Раздел

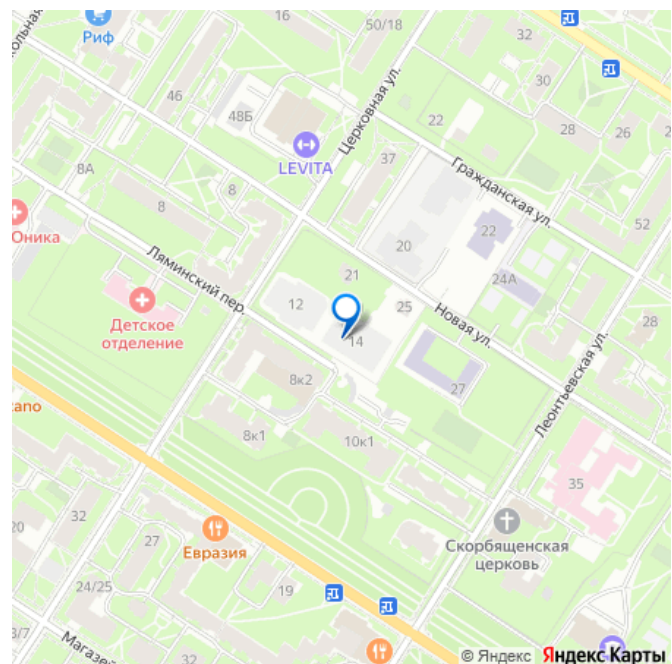
[Квартиры](#)

Ремонт

без отделки

Квартира в новостройке

для заметок

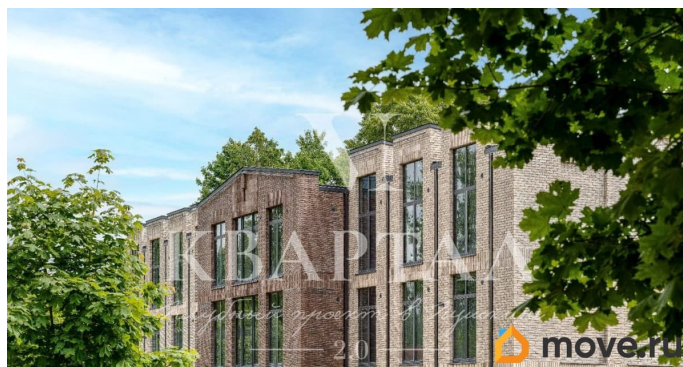
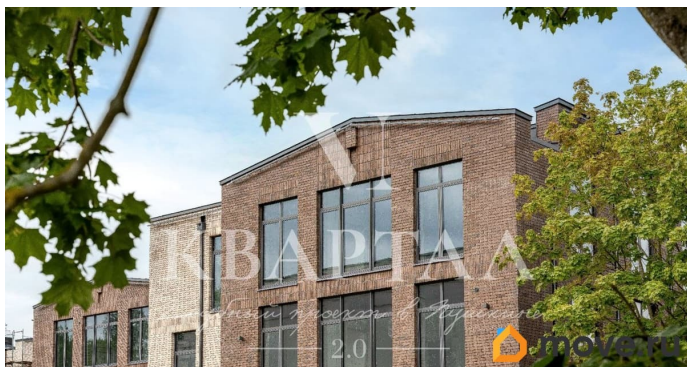
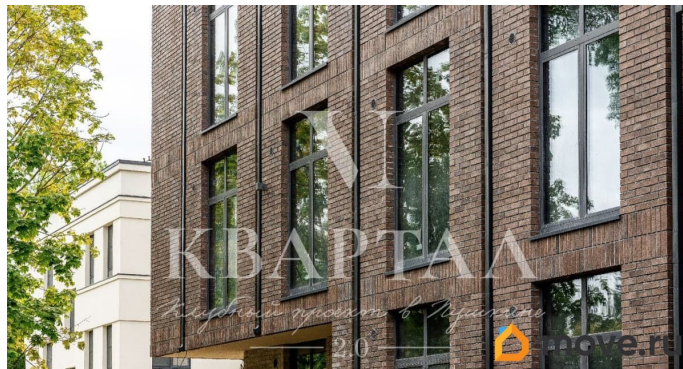
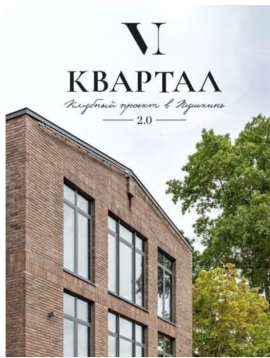


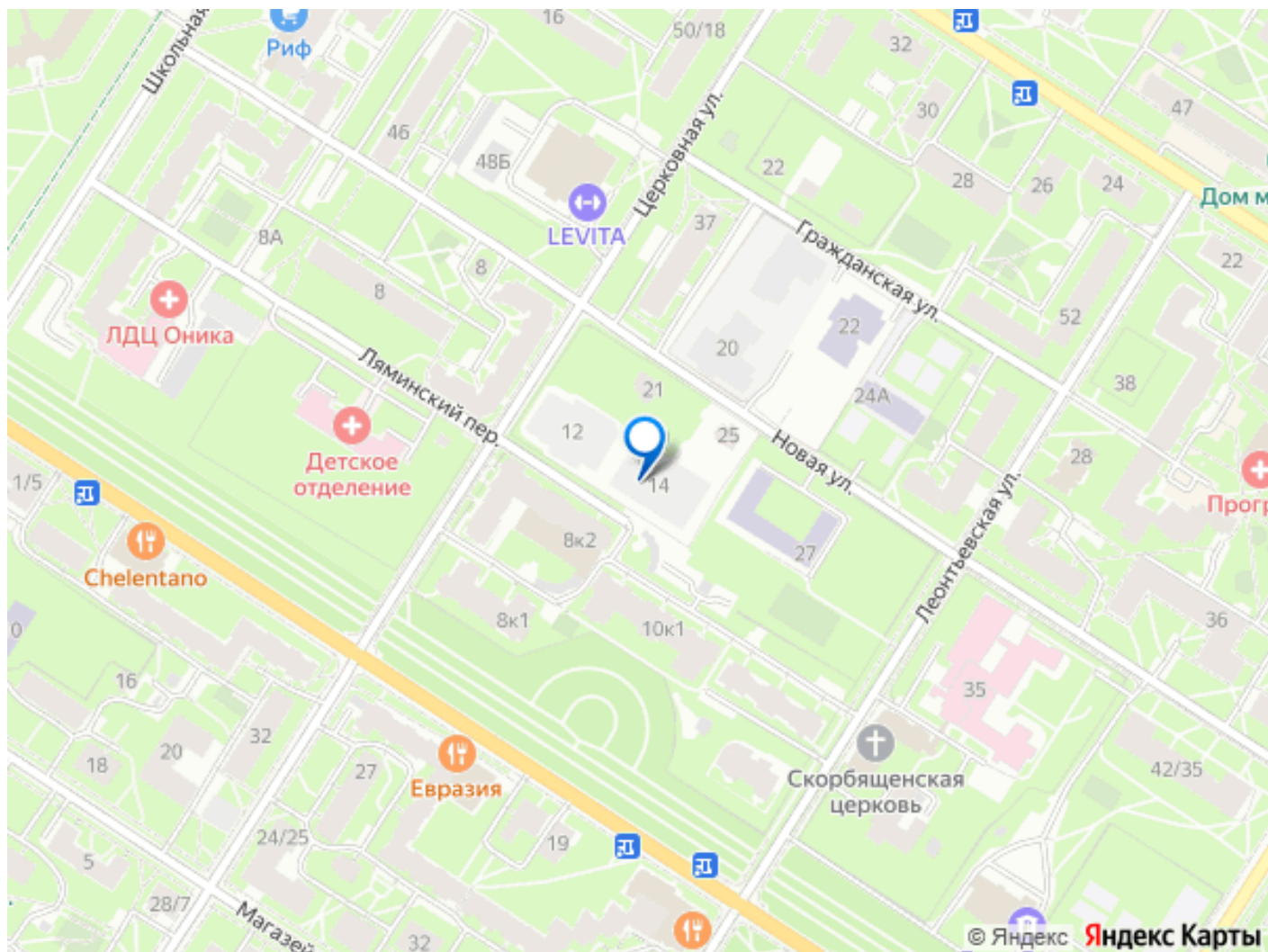
Год сдачи

2 квартал 2026 г.

Описание

Предлагается к продаже семейная резиденция площадью 159,26 кв.м. Квартира строго зонирована на частную и гостевую часть: кухня-столовая площадью 16,47 кв.м объединяется с роскошной гостиной площадью 49,89 кв.м с четырьмя панорамными окнами ориентированными на две стороны. Частная часть включает в себя три спальни, две ванные комнаты, две гардеробные и постирочную. Высота потолка 3м, большие окна, возможно приобретение машиноместа и дополнительной кладовки в подземном паркинге. «VI Квартал» клубный проект, состоящий из четырех трехэтажных корпусов, рассчитан на 76 квартир и 98 машиномест в подземном паркинге. «VI Квартал» расположен в городе Пушкин, на ул. Новая, 20, в шаговой доступности от Екатерининского дворца. Комплекс предусматривает квартиры от 54 до 160 м² с просторными планировками от 1 до 3 спален, с панорамными окнами и высокими потолками от 3 до 3,8 м. Особое место в проекте занимает детский сад с бассейном на 105 мест для детей от 3-х до 7-ми лет. На территории детского сада запроектированы игровые зоны, физкультурные площадки с резиновым покрытием, зеленые насаждения и теневые навесы. На территории самого комплекса предусмотрены прогулочные зоны, детские и игровые площадки. Безопасность обеспечивает закрытая территория, пункт охраны, консьерж-сервис.





Move.ru - вся недвижимость России