

Создано: 26.10.2023 в 12:04

Обновлено: 11.02.2026 в 14:25

Санкт-Петербург, Почтамтская улица, 12

100 000 000 ₽

Санкт-Петербург, Почтамтская улица, 12

Округ

[СПБ, Адмиралтейский район](#)

Улица

[улица Почтамтская](#)

Квартира

Количество комнат

4

Высота потолков

4.2 м

Жилая площадь

96 м²

Площадь кухни

32 м²

Общая площадь

160 м²

Этаж

2/2

Детали объекта

Тип сделки

Продам

Раздел

[Квартиры](#)

Тип санузла

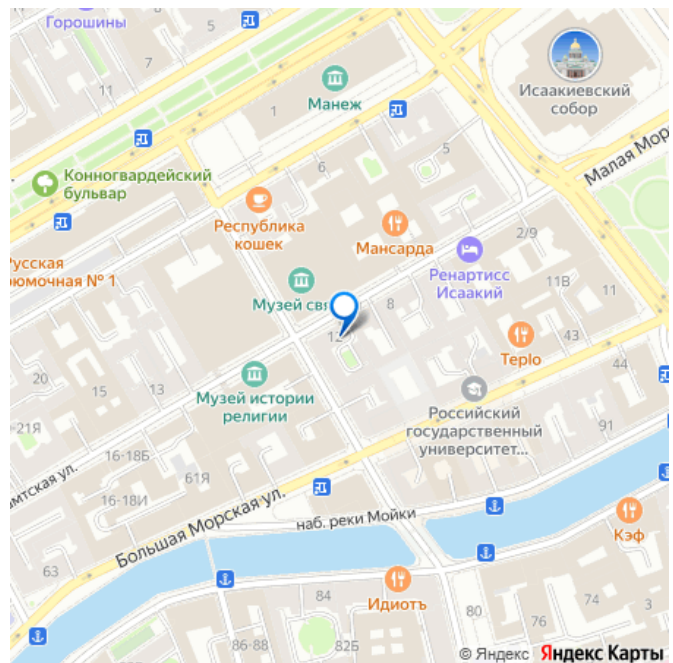
раздельный

<https://spb.move.ru/objects/9289469408>

Роман Суровцев, Мир Квартир Элит

79112770142

для заметок



Вид из окна

на улицу

Ремонт

дизайнерский

Покупка в ипотеку

да

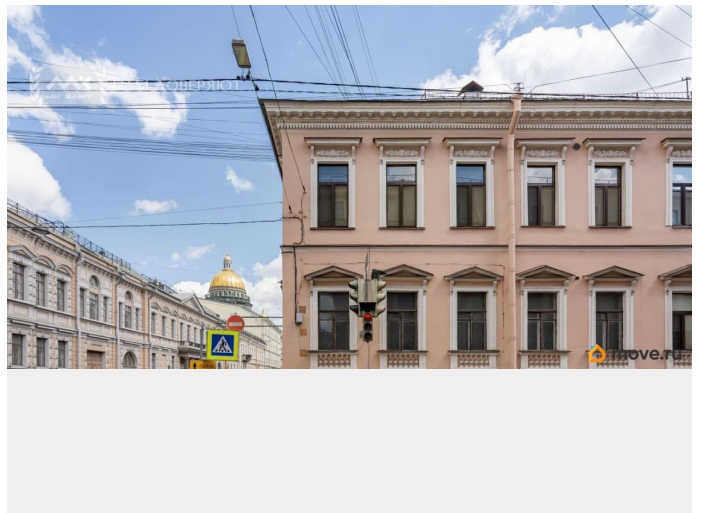
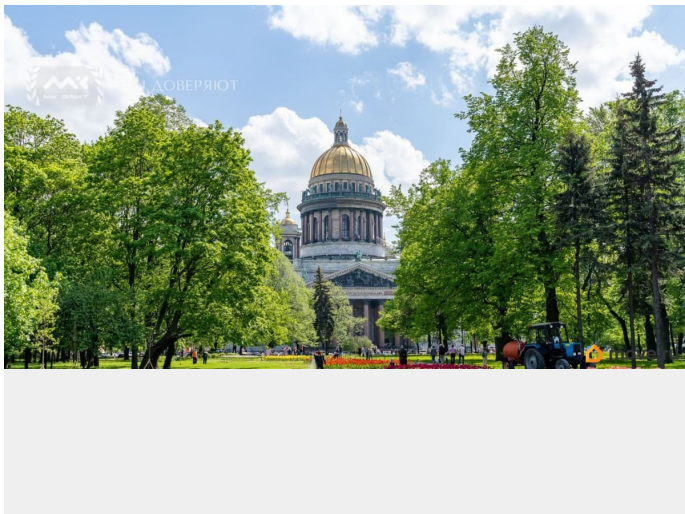
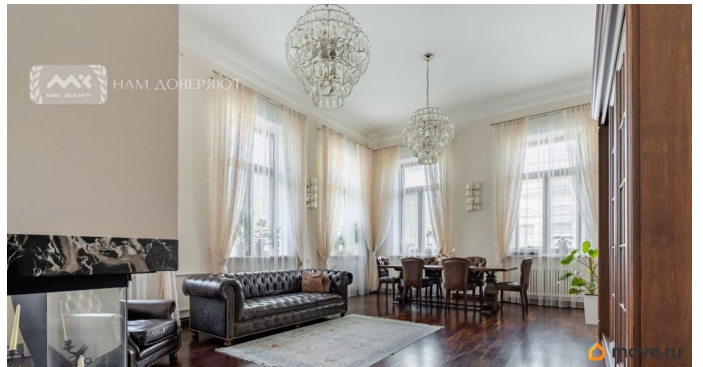
возможна ипотека

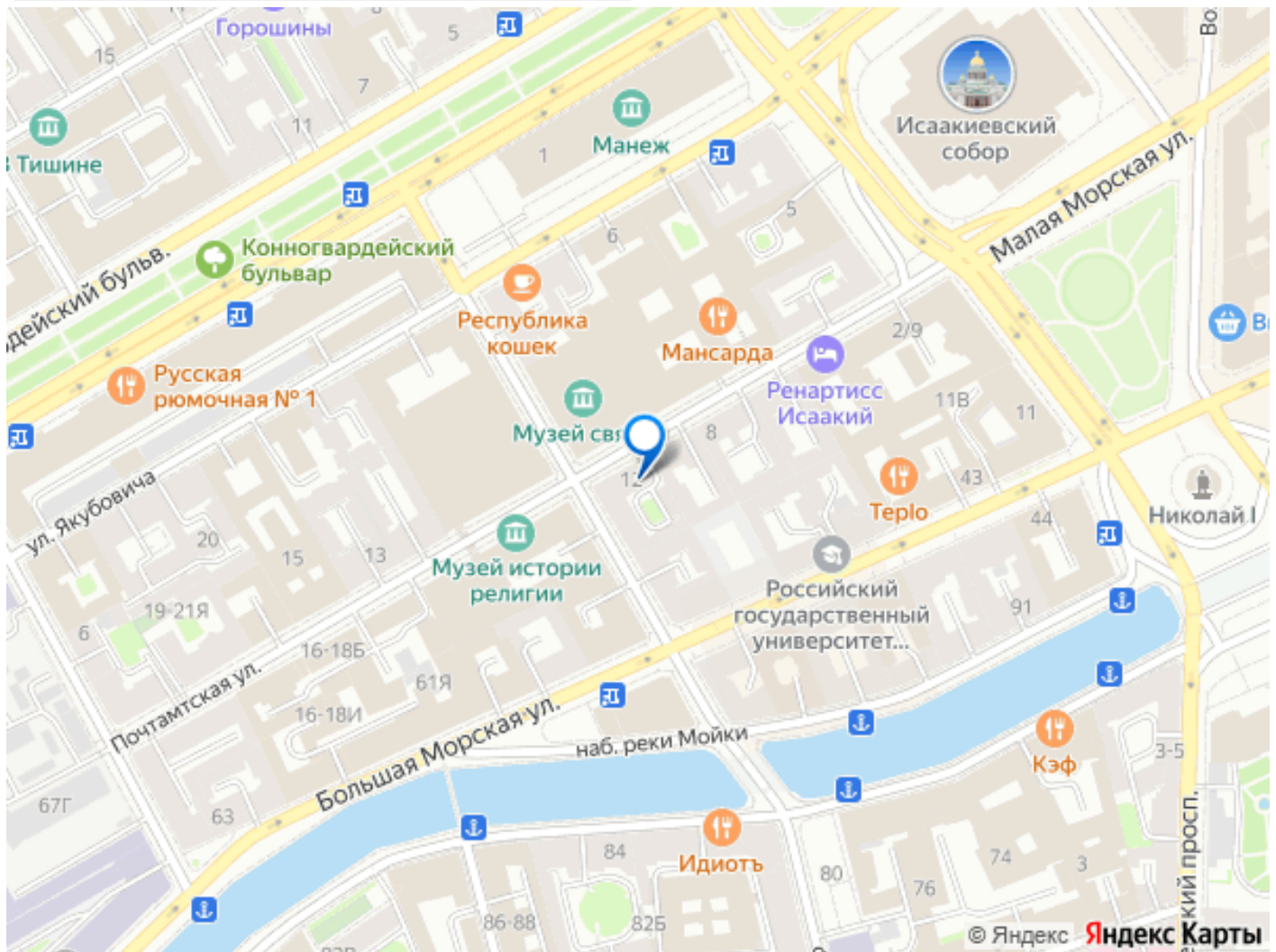
Описание

Арт. 23904081 Здравствуйте! Продается удобная светлая квартира со свежим дизайнерским ремонтом в отличной локации. Уникальность предложения заключается в том, что дом был построен в 1756 году, почти 270 лет тому назад, не раз перестраивался, в 1966 году прошел полноценный капитальный ремонт с заменой всех перекрытий и коммуникаций, и до сих пор остался двухэтажным домом. Таких исторических двухэтажных зданий в центре Санкт-Петербурга сохранилось считанные единицы! В этом его ценность и неповторимостью. Плюс отличная локация: исторический центр города, в шаговой доступности от Исаакиевского собора, здания Сената и Синода, знаменитого Медного всадника, Адмиралтейства и Эрмитажа, рядом расположены Александровский и Юсуповский сады и Конногвардейский бульвар, который представляет собой зеленую прогулочную аллею. Правительство Санкт-Петербурга намерено создать арт-район «Почтовый квартал», в котором будет пешеходная зона на Почтамтской улице. В 2013 году был капитальный ремонт фасада здания и дворовых флигелей, а также замена кровли и водостоков. У дома есть свой закрытый зеленый двор с парковкой. Парадная во

дворе всего на 6 квартир, с ремонтом и местом для хранения велосипедов и колясок. Установлен видеодомофон. Квартира расположена на втором этаже двухэтажного здания, окна квартиры выходят на Почтамтскую улицу, Главпочтамт и Дворец Безбородко, Почтамтский переулок и на Музей истории религии, а также в зеленый двор, в котором растут высокие березы и дубы. В непосредственной близости находится огромное количество кафе и ресторанов, магазинов, театров и музеев, дошкольных учреждений. Но особо хотим отметить обилие в пешей доступности престижных образовательных учреждений: Вторая Санкт-Петербургская гимназия, Российская гимназия при Государственном Русском Музее, Санкт-Петербургский городской Дворец творчества юных - Аничков лицей, Лицей 211 имени Пьера Де Кубертена, Школа 222 «Петришуле», Школы 204, 210, 225, 243, 255, 256, 550, СПб гос. университет телекоммуникаций им. профессора М. А. Бонч-Бруевича, Российский государственный педагогический университет им. А. И. Герцена, СПб гос. университет экономики и финансов, Высшая экономическая школа, Высшая школа экономики, СПб гос. университет промышленных технологий и дизайна, СПб гос. университет аэрокосмического приборостроения и др. В квартире площадью 160 м² выполнен дизайнерский ремонт, кухня оборудована всем необходимым: встроенная мебель, каменная столешница с каменным фартуком, холодильник, газовая плита, духовой шкаф, микроволновая печь, посудомоечная машина, вытяжка, а также остров с винотекой, обеденный стол со стульями. Также в квартире есть: гостиная площадью 40 м², кухня-гостиная площадью 32 м², три спальни

площадью 24, 22 и 10 м2, гардеробная комната, приточно-вытяжная вентиляция, кондиционеры, камин, антресоль, большие окна с деревянными стеклопакетами, каменные подоконники, немецкие радиаторы Zehnder, полы: паркет из массива палисандра и дуба, мебель марок Halo est. 1976,





Move.ru - вся недвижимость России