

**Санкт-Петербург, набережная**

**Воскресенская, 4**

**59 500 000 ₽**

Санкт-Петербург, набережная Воскресенская, 4

Округ

[СПБ, Центральный район](#)

## Квартира

Количество комнат

4

Высота потолков

3 м

Жилая площадь

94 м<sup>2</sup>

Площадь кухни

25 м<sup>2</sup>

Общая площадь

165 м<sup>2</sup>

Этаж

2/8

## Детали объекта

Тип сделки

Продам

Раздел

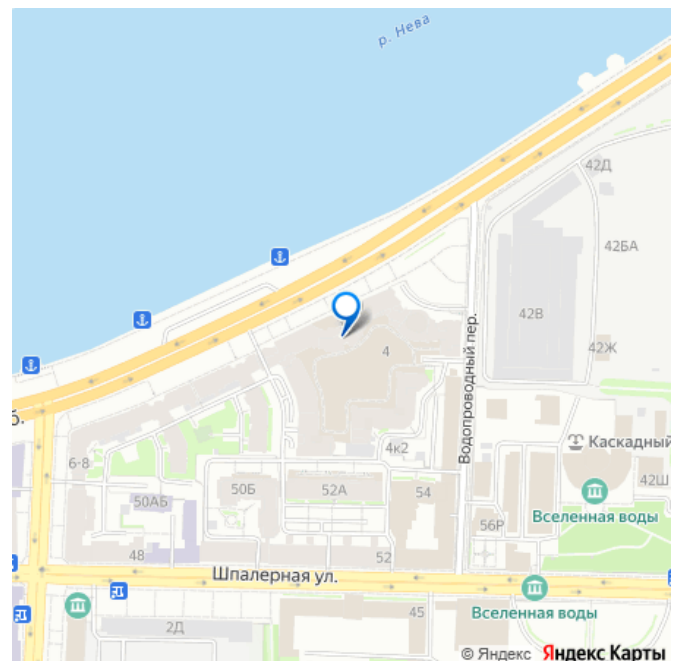
[Квартиры](#)

Тип балкона

балкон

Тип санузла

для заметок



совмещенный

Вид из окна

во двор

Ремонт

евро

Квартира в новостройке

да

Покупка в ипотеку

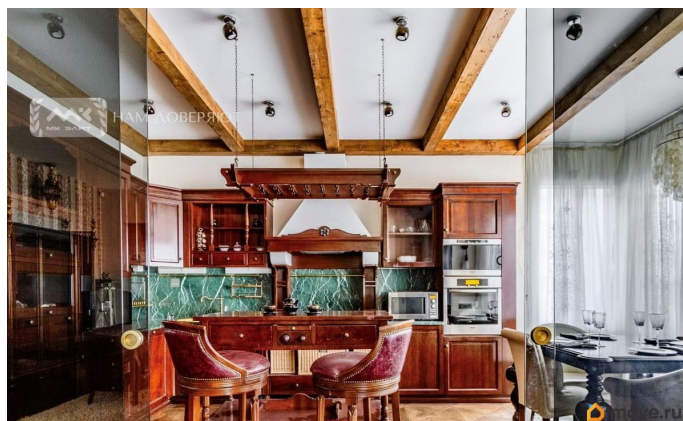
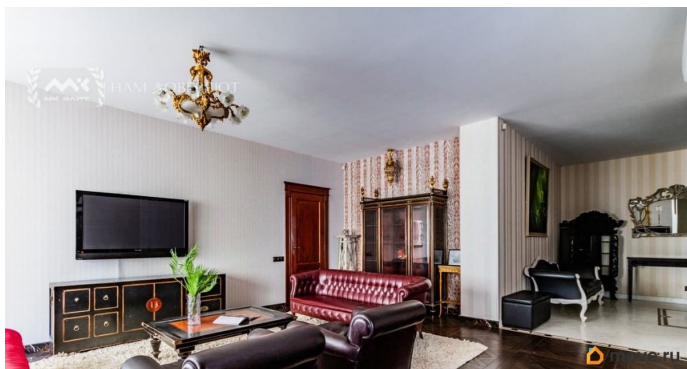
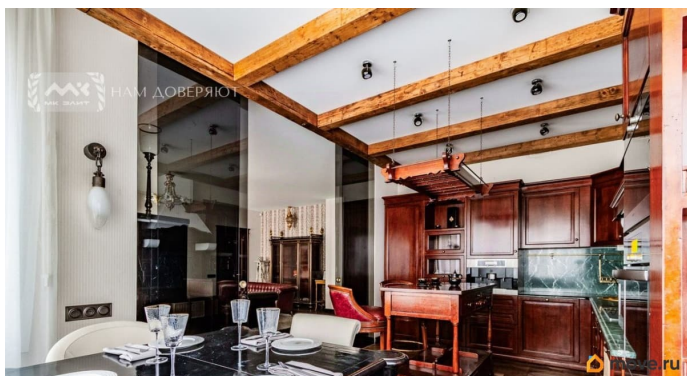
да

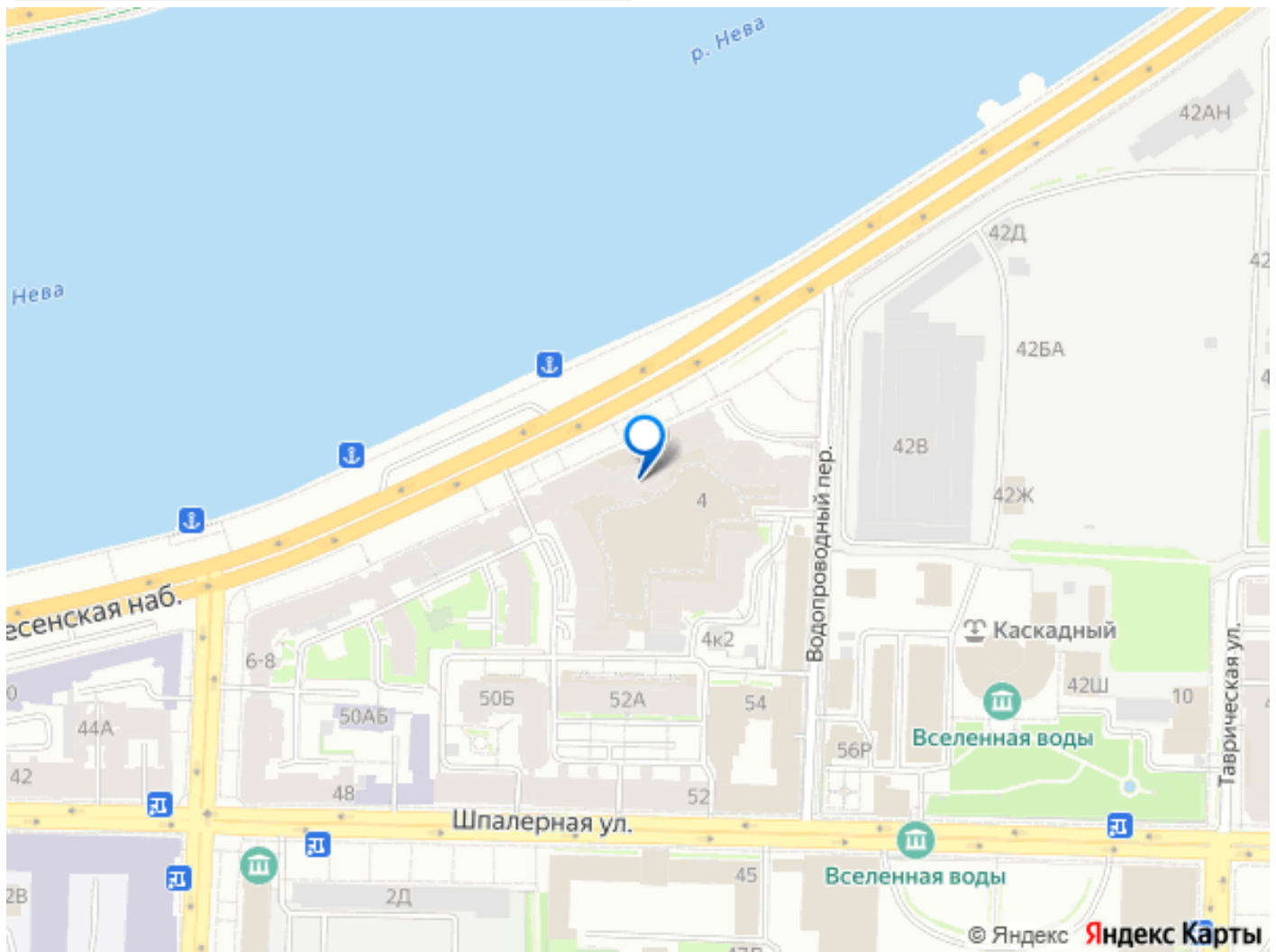
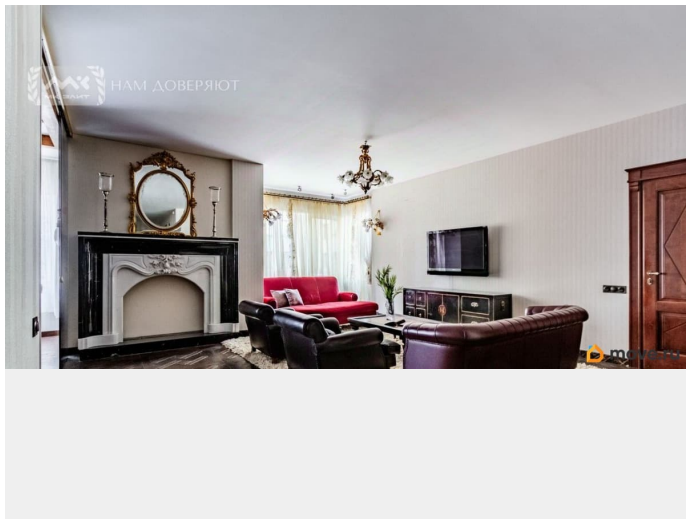
возможна ипотека, лифт, парковка

## Описание

Арт. 128551180 Квартира для большой и дружной семьи в элитном жилом комплексе на Воскресенской набережной! Просторные комнаты, грамотная планировка, ремонт выполнен из натуральных итальянских материалов. Камин и столешница на кухне выполнены из каррарского мрамора  
Итальянская мебель Martini, техника Miele  
Паркет из тигрового дерева Очистка воды  
Zepter Квартира общей площадью 165 метров, состоит из кухни, просторной гостиной, три изолированные спальни, одна из них с гардеробной. Из каждой спальни можно выйти на балкон, есть также небольшая терраса. Высокие потолки 3 метра создают ощущение простора. Окна квартиры выходят на три стороны в тихий закрытый двор, даже в пасмурный день в квартире много света. Дом удачно расположен в самом центре Петербурга между Невой и Таврическим садом. Жилой комплекс на Воскресенской набережной по праву считается одним из лучших, у управляющей компании исключительно положительная репутация. Закрытая территория комплекса с

видеонаблюдением и охраной. В доме есть фитнес-клуб с бассейном, только для жителей дома. За дополнительную плату можно приобрести машиноместо в подземном паркинге. В паркинге также имеется автомойка, что делает проживание еще более комфортным. Звоните, чтобы узнать подробности, такие предложения на рынке появляются не часто!





Move.ru - вся недвижимость России